

MINUTA

TEMA: Informe Epidemiológico Lesiones Autoinfligidas Intencionalmente (LAIN) atendidas en urgencias durante agosto del 2022

Principales resultados

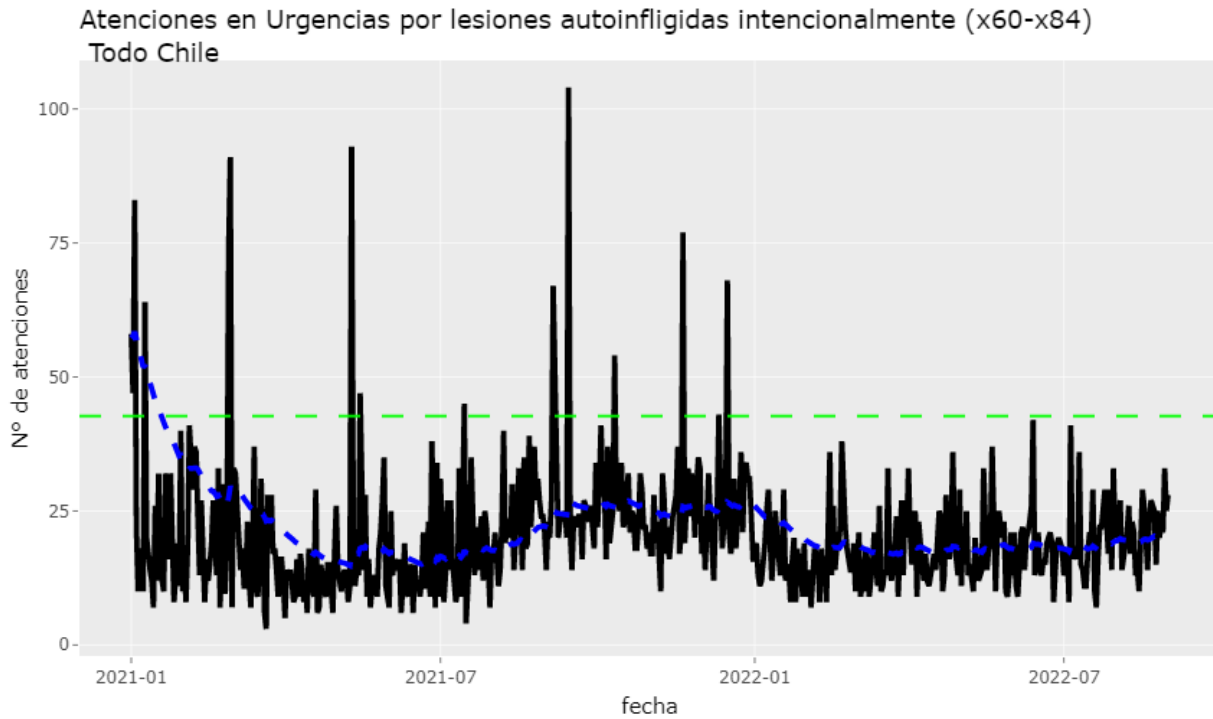
A nivel Nacional

- A nivel nacional, durante el año en curso, se observa a agosto, un total nacional de 4.436 atenciones de urgencias por lesiones autoinfligidas intencionalmente (CIE 10 X60-X84), con un promedio diario acumulado desde el 2021 a la fecha de 20,26 consultas a nivel nacional.
- Se contabilizaron 669 atenciones durante agosto, con un promedio de 21,58 atenciones diarias, con valores similares a julio, mes en el que se tuvo un promedio de 19,52 atenciones diarias.
- La tendencia nacional se mantiene estable desde octubre del año pasado, con un promedio móvil en el rango de 19 a 21 atenciones por LAIN en urgencias en el mes de agosto.
- Se calculó un umbral de 42,7 atenciones diarias a nivel nacional para establecer si es que el número de atenciones estaba dentro de lo esperado o no. No hubo días que superaran dicho umbral.
- Aun cuando se observa una estable y leve alza desde inicios de marzo, durante agosto no se contabilizaron días con conteos anómalo al usar una serie más larga que considera el periodo completo, coincidente según las dos metodologías de cálculo que toman la serie completa (seasonal decomposition of time series by Loess STL+IQR). Durante todo el 2022 tampoco se presentan días con alzas anómalas. Esto marca una diferencia con el periodo enero a agosto del 2021, cuando se contabilizaron 7 días con alzas anómalas.

A nivel Regional

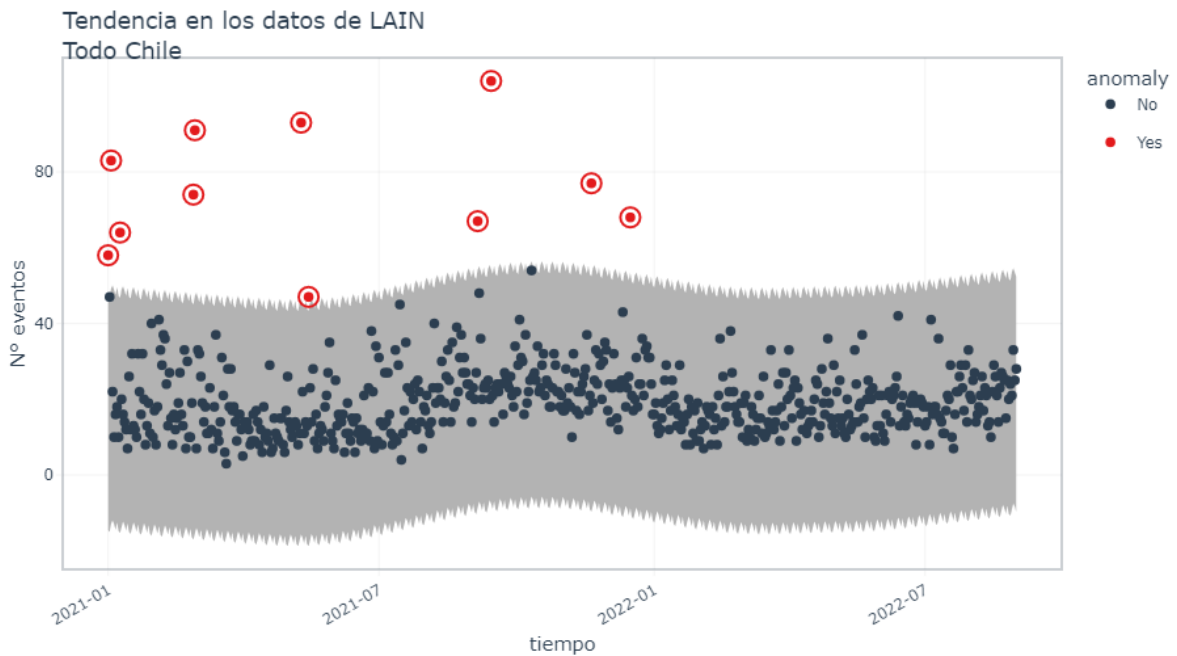
- En el desglose territorial, durante el mes de agosto, las regiones Metropolitana, Biobío y Maule fueron las regiones que presentaron la mayor cantidad de atenciones de LAIN, con un promedio de atención diario 4,8, 3,2 y 2,9 casos para todo el período, correspondientemente.
 - La región metropolitana de Santiago presenta 234 atenciones durante agosto, un aumento de un 38% en comparación con julio, con 1.132 acumuladas desde el año 2021 (145,5 atenciones mensuales en promedio para todo el período). Durante agosto no presenta días con conteo anómalo.
 - La región del Maule presenta 113 atenciones durante agosto, con 1.760 acumuladas desde el 2021 (88 atenciones mensuales en promedio para todo el período). Para el año 2022 se registran 717 atenciones en el año, con un promedio mensual de 88 casos. Durante agosto no presenta días con conteo anómalo, a diferencia del mes anterior.
 - La región de Biobío presenta 90 atenciones durante el mes, con 1.930 atenciones acumuladas desde el año 2021 (con 96,5 atenciones mensuales en promedio para todo el período). Para el año 2022 se registran 817 atenciones en el año, con un promedio de 102.2 casos al mes. Durante el mes de agosto tampoco presenta alzas anómalas, siendo junio el último mes cuando sí se presentaron alzas por sobre los umbrales esperados.
 - La región de Valparaíso mantiene su disminución de la cantidad de casos desde marzo del 2022 a la fecha.

Figura 1. Número de Atenciones en Urgencias por Lesiones Autoinfligidas intencionalmente (CIE-10 X60-X84)- Chile, todo Chile, años 2021 y 2022, Método Promedio + EWMA*



Fuente: Elaboración Departamento de Epidemiología sobre base de datos SADU, DEIS, Ministerio de Salud de Chile.

Figura 2. Análisis de serie de tiempo y detección de conteos anómalos, Método SQL+IQR, de las Atenciones en Urgencias por Lesiones Autoinfligidas intencionalmente (CIE-10 X60-X84). Chile, años 2021 y 2022



Fuente: Elaboración Departamento de Epidemiología sobre base de datos SADU, DEIS, Ministerio de Salud de Chile.