

## MINUTA

### TEMA: Informe Epidemiológico Lesiones Autoinfligidas Intencionalmente (LAIN) atendidas en urgencias durante febrero del 2022

#### Principales resultados

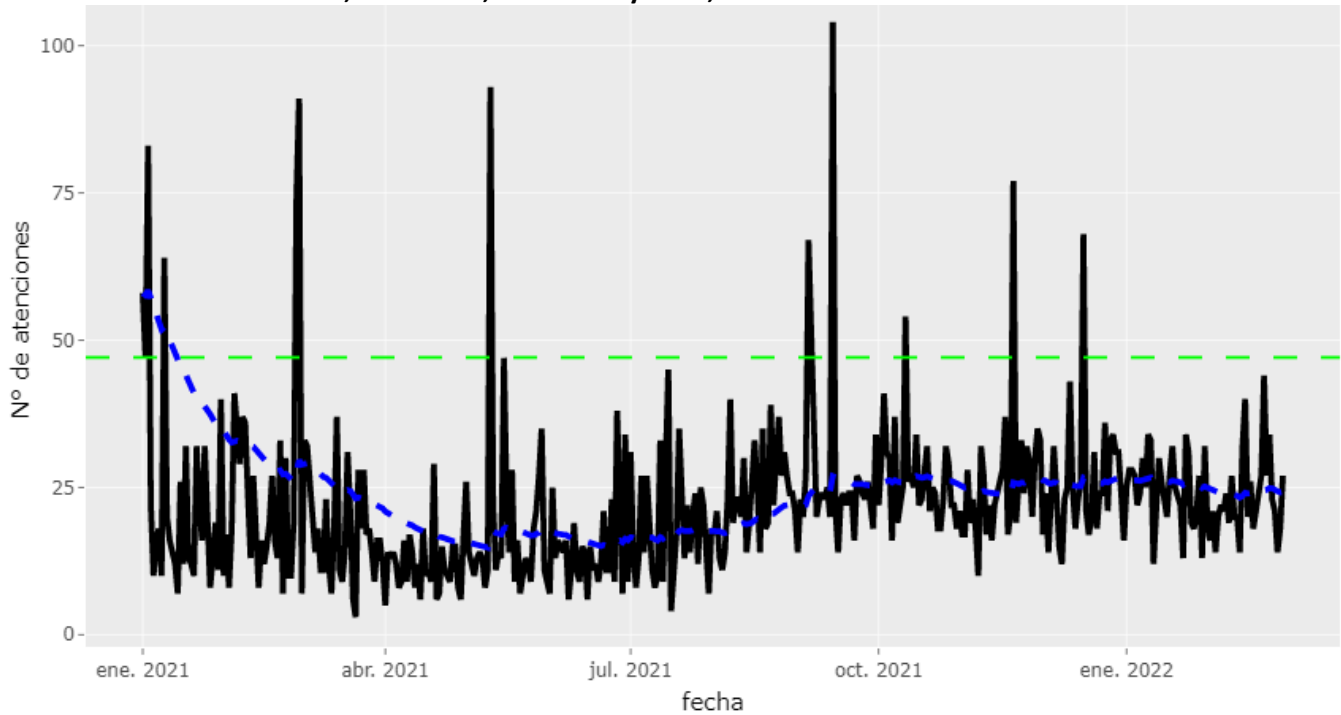
##### A nivel Nacional

- Se observa a febrero del 2022, un total nacional de 9.305 atenciones de urgencias por lesiones autoinfligidas intencionalmente (CIE 10 X60-X84), con un promedio diario acumulado desde el 2021 a la fecha de 23,3 consultas a nivel nacional.
- Se contabilizaron 654 atenciones durante febrero, con un promedio de 23,3 atenciones diarias.
- La tendencia nacional se mantiene estable desde octubre del año pasado, con un promedio móvil en el rango de 23,2 a 24,8 atenciones por LAIN en urgencias.
- Se calculó un umbral de 47 atenciones diarias a nivel nacional para establecer si es que el número de atenciones estaba dentro de lo esperado o no.
- Durante febrero no se contabilizaron días con conteos anómalo al usar una serie más larga que considera el periodo completo, coincidente según las dos metodologías de cálculo que toman la serie completa (seasonal decomposition of time series by Loess STL+IQR). Esto marca una diferencia con febrero del año 2021 que presentó 2 días sobre el umbral.

##### A nivel Regional

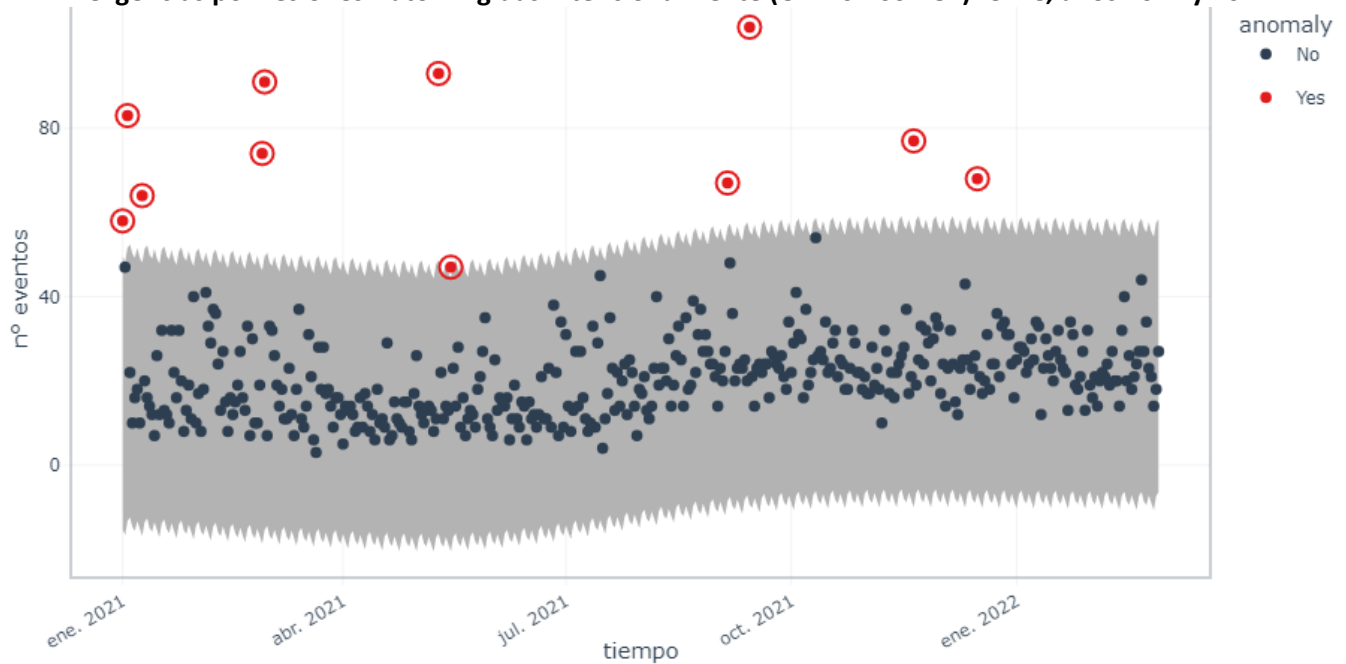
- Durante el mes de febrero, las regiones de Valparaíso, Metropolitana, Biobío, Los Lagos y Maule fueron las regiones que presentaron la mayor cantidad de atenciones de LAIN con un promedio de atención diario entre 2,7 casos a 6.
- Existe una región en el país con más de 100 atenciones mensuales por LAIN;
  - La región de Valparaíso presenta 244 atenciones durante febrero, con 2.574 acumuladas desde el año 2021 (183 atenciones mensuales en promedio para todo el período). Durante febrero no presenta ningún día con conteo anómalo. A pesar de esto, existe un alza consistente desde agosto 2021 en adelante que no se repite en ninguna otra región, ya sea por el conteo elevado como por la consistencia de esta, siendo un patrón único y anómalo. En la detección de anomalías del conteo diario desde enero 2021, considerando la existencia de una tendencia temporal (STL+IQR), hay solo 5 días sobre el umbral, un número bajo en comparación a todo el país y las otras regiones (todos durante el 2021). Esto se explica, más bien, por la homogeneidad en el conteo diario, dado que ajusta de acuerdo con las tendencias temporales y el umbral aumenta en periodos de tendencias más altas, y no porque dicho conteo sea más bien bajo.

**Figura 1. Número de Atenciones en Urgencias por Lesiones Autoinfligidas intencionalmente (CIE-10 X60-X84)- Chile, todo Chile, años 2021 y 2022, Método Promedio + EWMA\***



Fuente: Elaboración Departamento de Epidemiología sobre base de datos SADU, DEIS, Ministerio de Salud de Chile.

**Figura 2. Análisis de serie de tiempo y detección de conteos anómalos, Método SQL+IQR, de las Atenciones en Urgencias por Lesiones Autoinfligidas intencionalmente (CIE-10 X60-X84). Chile, años 2021 y 2022**



Fuente: Elaboración Departamento de Epidemiología sobre base de datos SADU, DEIS, Ministerio de Salud de Chile.