



Ministerio de  
Salud

Gobierno de Chile

## OTRAS EMERGENTES

### SEREMI de Salud REGIÓN DEL BIO BÍO



Reunión Nacional de Epidemiología  
26-28 de abril de 2017

# OBJETIVO PROGRAMA EMERGENTE

- Disminuir el riesgo de aparición o aumento de enfermedades que tengan la capacidad de producir un alto número de casos en corto período de tiempo, discapacidad, muerte o alta letalidad en la población, como por ejemplo: Sarampión, Fiebre Amarilla, etc.

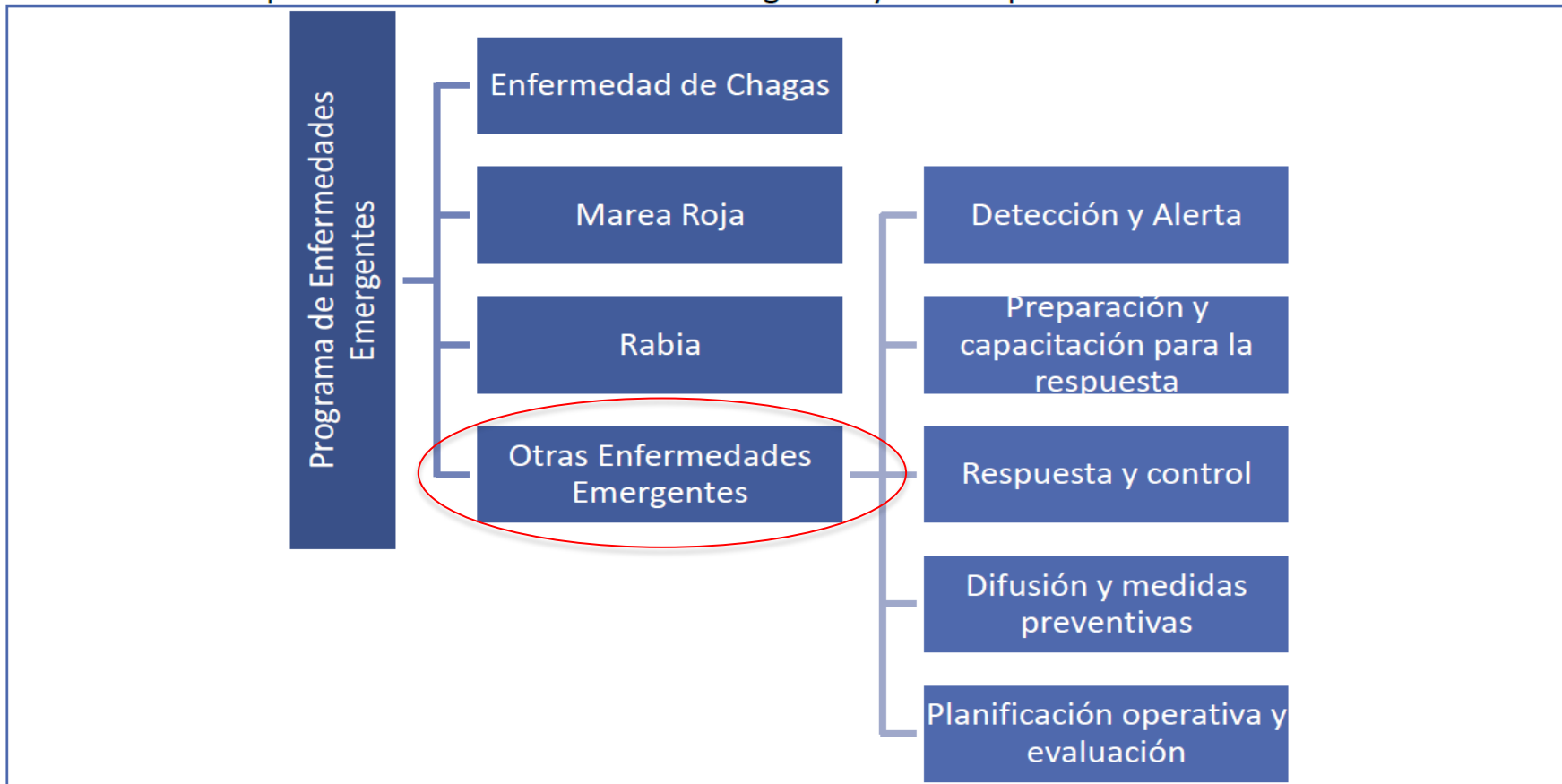
# OBJETIVO ESPECIFICO

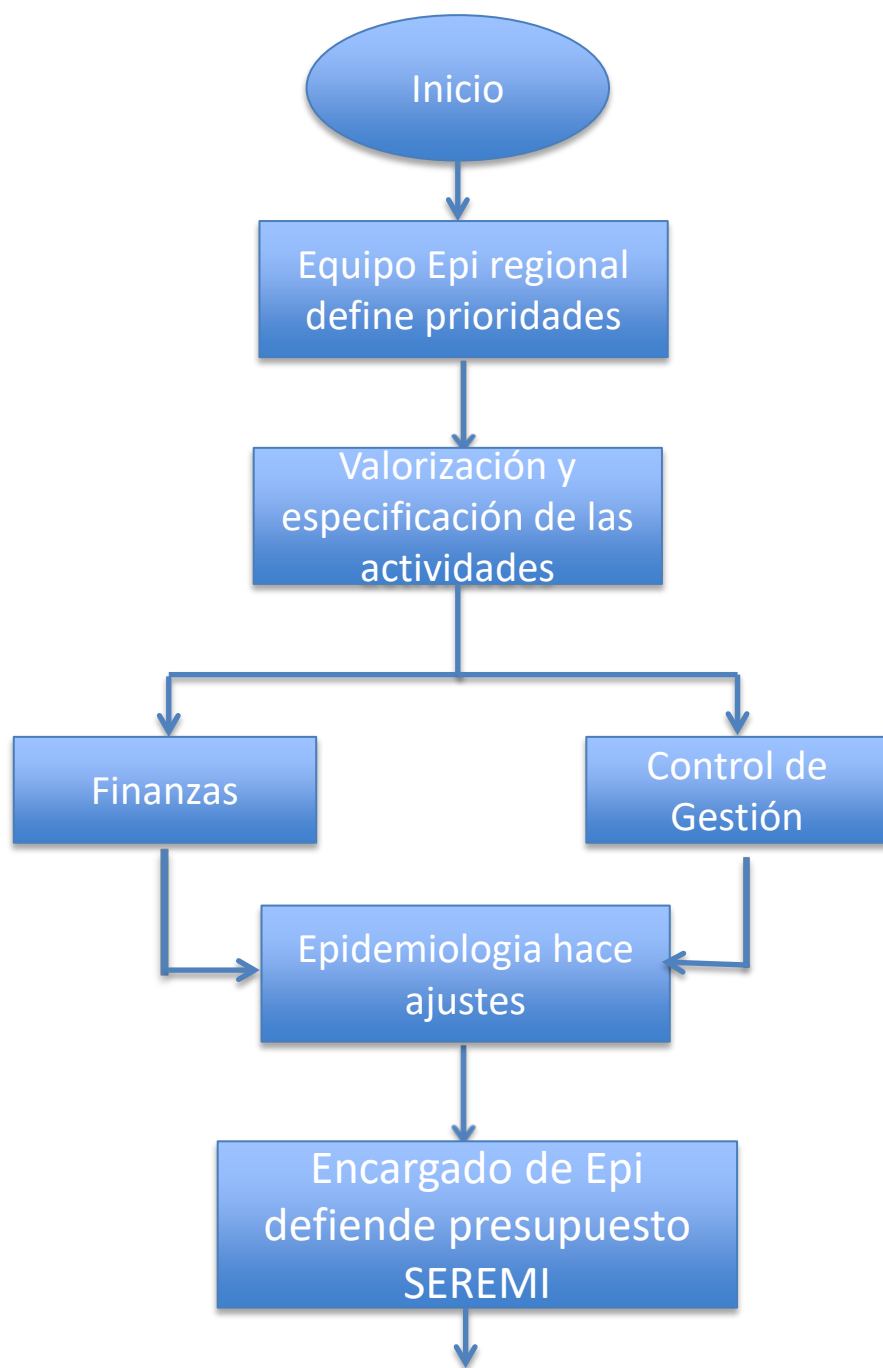
- Realizar vigilancia, alerta y detección de casos (agentes) y de enfermedades emergentes y reemergentes en forma integrada e intersectorial.
- Realizar control y respuesta ante eventos (casos o brotes) de enfermedades emergentes y reemergentes con pertinencia territorial.
- Monitorear, vigilar y controlar los riesgos asociados al ambiente, incluyendo reservorios animales, vectores y alimentos.
- Diseñar y difundir medidas preventivas de Salud Pública a equipos de salud y la población de riesgo con pertinencia cultural, territorial y de género.

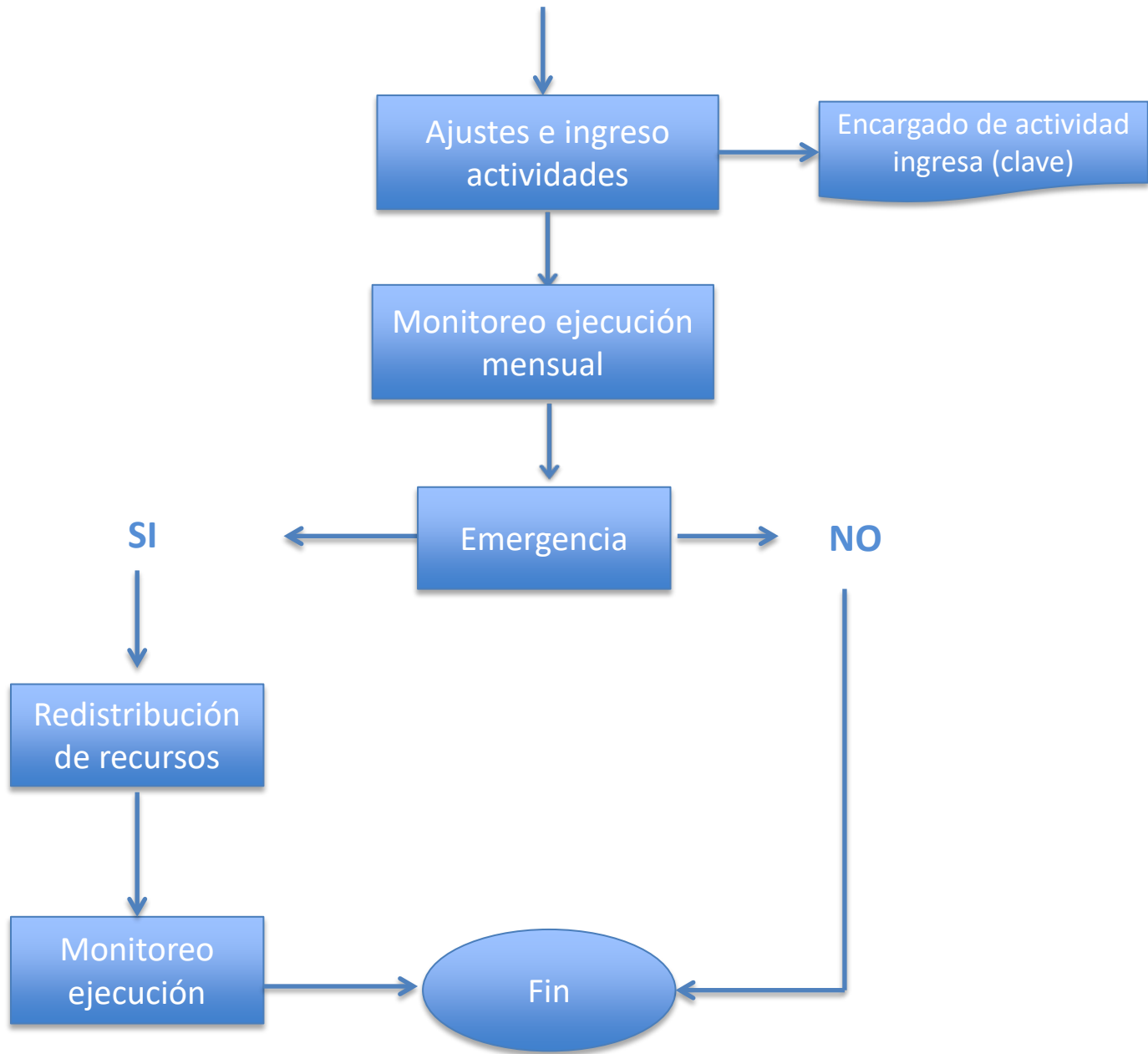


<b>Enfermedades Gastrointestinales</b>	<b>Brotos de enfermedades transmitidas por alimentos</b>
	<b>Cólera</b>
	<b>Diarreas</b>
	<b>Gastroenteritis por Vibrio parahaemolyticus</b>
	<b>Hepatitis A</b>
<b>Enfermedades inmunoprevenibles</b>	<b>Enfermedad meningocócica</b>
	<b>Enfermedades en eliminación o erradicación (Poliovirus, Sarampión y Rubeola)</b>
	<b>Varicela</b>
<b>Enfermedades Respiratorias</b>	<b>Coqueluche (Tos ferina)</b>
	<b>Influenza</b>
	<b>Infecciones respiratorias agudas graves causadas por Coronavirus (SARS, MERS CoV)</b>
<b>Enfermedades transmitidas por sangre</b>	<b>Hepatitis B</b>
<b>Enfermedades Zoonóticas y Vectoriales</b>	<b>Dengue</b>
	<b>Fiebre amarilla</b>
	<b>Fiebre del Nilo occidental</b>
	<b>Malaria</b>
	<b>Síndrome cardiopulmonar por hantavirus</b>
	<b>Otras enfermedades vectoriales transmitidas por mosquitos (Zika, Chikungunya)</b>
<b>Otros</b>	<b>Ébola y otras fiebres Hemorrágicas</b>
	<b>Enfermedad de Creutzfeldt-Jakob</b>
	<b>Otros eventos de importancia en salud pública</b>

Esquema 1: Otras Enfermedad Emergentes y sus Subprocesos







# Avances regionales



- Compra de servicios (Diseñadora, TENS, Estadístico, Enfermera)
- HSA (Geógrafa y Profesional)
- Proyectos en ejecución (TIC, vigilancia ambiental)
- Capacitación ERR (2012 a la fecha)
- Refuerzo EPP
- Enfrentamiento emergencias
- Refuerzo red asistencial.
- Refuerzo del Centro de enlace regional y provincial.
- Disponer de insumos para la toma de decisiones (Atlas, boletines, plataformas)
- Elaborar información con mirada territorial y ambiental
- Incorporación de otros profesionales, de acuerdo a requerimiento, sobre todo en el ERR (Salud Mental).







# Plataforma de Análisis de Estadísticas Vitales

## Unidad de Bioestadística



Ingresar

Puedes acceder a nuestra información, registrándote [aquí](#).

### Transparencia

- Ley de Transparencia
- Consejo para la Transparencia
- Gobierno Transparente
- Comisión Defensora Ciudadana

### Regional

- SEREMI de Salud Región del BíoBío

Unidad de Bioestadística - Departamento de Tecnologías de la Información y Comunicación  
SEREMI de Salud Región del BíoBío - O'higgins 241 Oficina 308, Concepción - 041 2726100  
2017





### Natalidad



#### Tasa de Nacidos Vivos (TNV)

- En regiones y comunas
- Consolidado por comuna desde 1990
- Consolidado entre provincias o servicios de salud desde 1990
- Ranking de tasas por lugar geográfico

#### Tasa Global de Fecundidad (TGF)

- En regiones y comunas
- Consolidado por comuna desde 1990
- Consolidado entre provincias o servicios de salud desde 1990
- Ranking de tasas por lugar geográfico

Distribución de recién nacidos vivos según información de la madre o del recién nacido

- Consolidado por comuna desde 1990

#### Otros cálculos

- Tabla de contingencias

### Población



#### Tasa de Crecimiento Vegetativo (TCV)

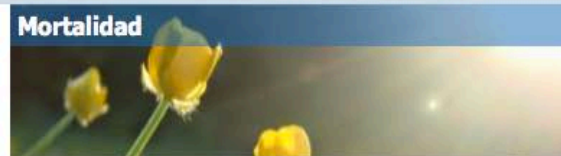
- En regiones y comunas
- Consolidado por comuna desde 1990
- Consolidado entre provincias o servicios de salud desde 1990

#### Otros cálculos

- Pirámide poblacional según lugar geográfico o servicio de salud, y año

[Para mayor información sobre la proyección de la población, favor visitar sitio del INE](#)

### Mortalidad



#### Tasa Ajustada de Mortalidad (TAM)

#### Tasa de Años de Vida Potencialmente Perdidos (TAVPP)

- En regiones y comunas
- Consolidado por comuna desde 1990
- Consolidado entre provincias o servicios de salud desde 1990
- Ranking de tasas por causas de muertes
- Ranking de tasas por lugares geográficos

#### Tasa Bruta de Mortalidad (TBM)

- En regiones y comunas
- Consolidado por comuna desde 1990

#### Mortalidad Infantil

- En regiones y comunas
- Consolidado por comuna desde 1990
- Consolidado entre provincias o servicios de salud desde 1990





- Ante emergencia trabajar en conjunto con Jefe de Acción Sanitaria
- Programación de actividades con Encargado de Emergencia (según corresponda).
- Coordinación permanente con Zoonosis.
- Jefe de Finanzas cursa presupuesto sólo si está aprobado por Encargado de Epidemiología.
- Tener claro cuales son las transferencias desde el MINSAL.
- Ejecutar todo los recursos o redistribuirlo según contingencias regionales o provinciales.
- Relevar el trabajo ante la autoridad para respaldar la solicitud de más recursos.



**GRACIAS**