



Ministerio de
Salud

Gobierno de Chile

Reformulación 2016 del Programa Emergentes : Subproceso Otras Emergentes



XVII Encuentro Nacional de Epidemiología, 2017

Departamento Epidemiología

División de Planificación Sanitaria



Programa Emergente:

Alerta y Respuesta a Brotes Epidémicos

Justificación:

- Se formula desde el Dpto. Epidemiología en 2002 como **proyecto expansión** para asegurar la continuidad de recursos necesarios para evitar la ocurrencia y controlar de brotes epidémicos de *enfermedades emergentes* y reemergentes
- Resguarda los recursos para las enfermedades transmisibles con un enfoque integrado.
- Reconocido como un **programa desde 2003** agregando el componente de salud pública y su manejo epidemiológico a enfermedades emergentes

Propósito:

- Contribuir a la reducción de la morbi-mortalidad resultante de enfermedades trasmisibles en el país

Objetivo General:

- Evitar la ocurrencia de brotes o epidemias de las enfermedades priorizadas mediante acciones de detección oportuna, investigación epidemiológica y acciones de bloqueo.

Es considerado un Bien de Salud Pública

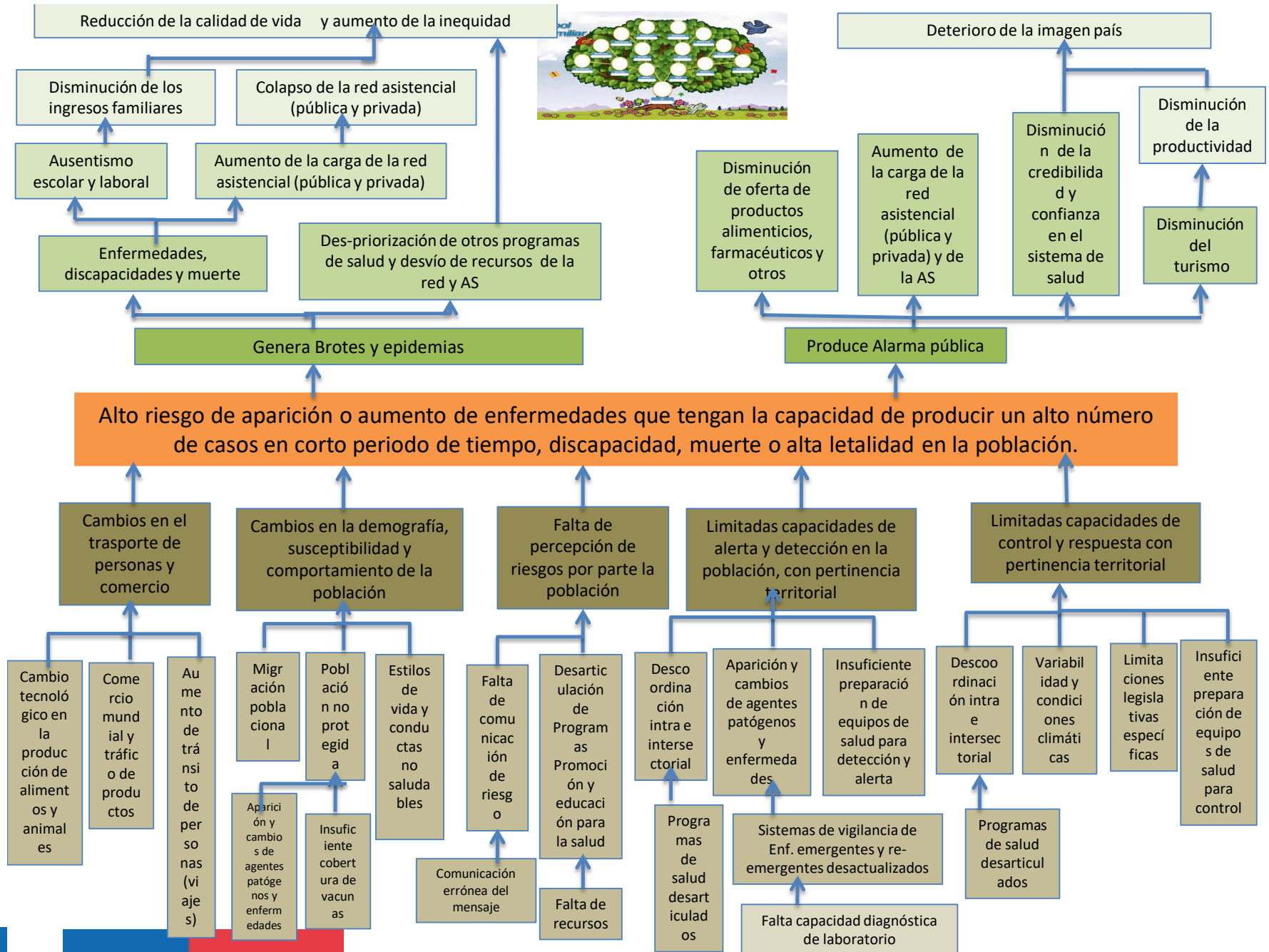
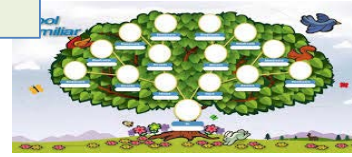
Programa coordinado desde Epidemiología

Auditoria Programa Enfermedades Emergentes 2015

Nivel Central y 3 SEREMI

- **Resultados detectados y áreas a mejorar para Otras Emergente /DIPLAS**
 - Falta de nombramiento por resolución de Responsable del Programa
 - Falta de un manual de procedimientos del programa Emergentes (independiente a las Circulares).
 - Falta de documentación para respaldar la formulación presupuestaria y establecer la base técnica de la solicitud de fondos y posterior distribución.
 - Baja ejecución presupuestaria
- **Recomendación:**
 - Contar con evidencia de reuniones de coordinación: actas/resultados
 - Procedimiento de control respecto al gasto
 - Solicitar informes permanentes sobre la ejecución del gasto
- **Compromisos DIPLAS:**
 - Nombramiento Responsable del Programa
 - Actualización del Programa, Otras Emergentes (metodología marco lógico)
 - Elaboración de un Manual de Procedimientos para Otras Emergentes
 - Propuesta de criterios técnicos y presupuestarios para distribución de recursos consensuada DIPOL y DIFAE
- **Grupo Trabajo Emergente EPI/DIPLAS 2016**

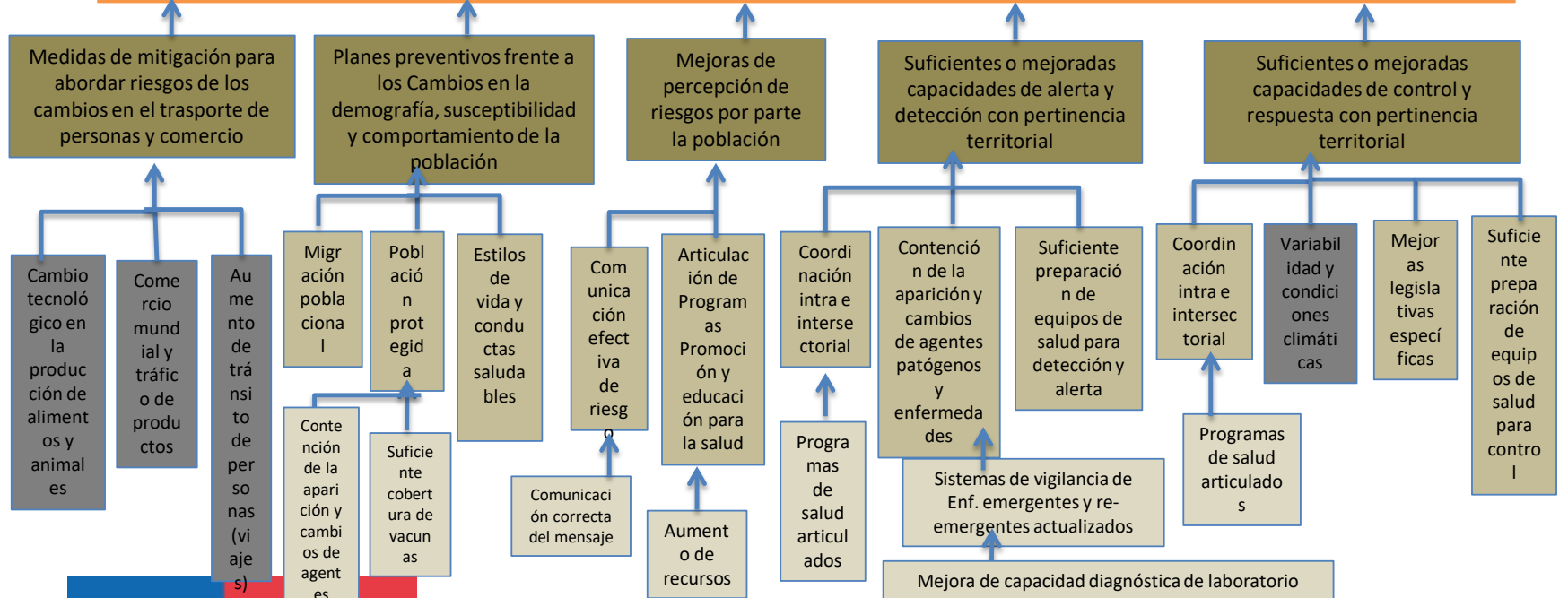
Arbol de Problemas



Arbol de Objetivos



Disminuir el riesgo de aparición o aumento de enfermedades que tengan la capacidad de producir un alto número de casos en corto periodo de tiempo, discapacidad, muerte o alta letalidad en la población.



Programa Emergente: Reformulación Otras Emergentes

Objetivo General:

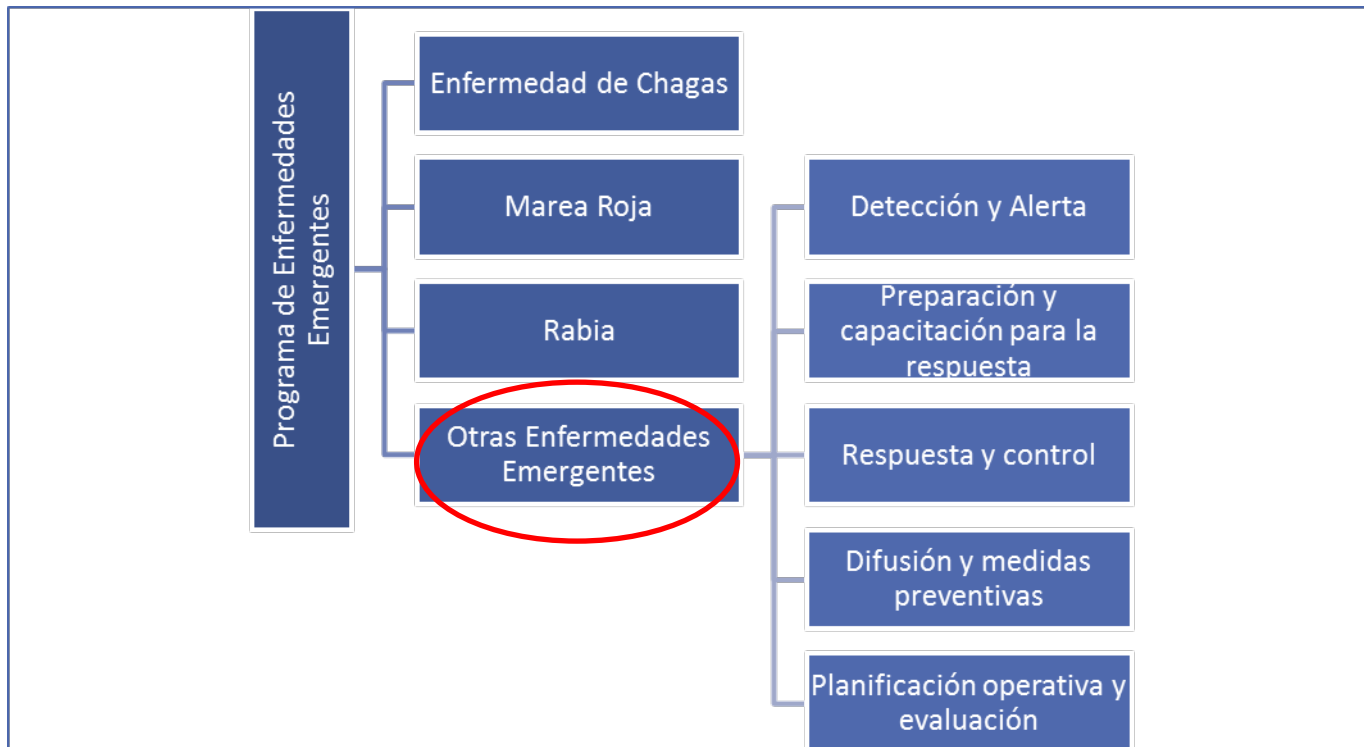
Disminuir el riesgo de aparición o aumento de enfermedades que tengan la capacidad de producir un alto número de casos en corto período de tiempo, discapacidad, muerte o alta letalidad en la población.

Objetivos Específicos

- Realizar vigilancia, **alerta y detección de** casos (agentes) y de enfermedades emergentes y reemergentes en forma integrada e intersectorial.
- Realizar **control y respuesta** ante eventos (casos o brotes) de enfermedades emergentes y reemergentes con pertinencia territorial.
- Monitorear, **vigilar y controlar los riesgos asociados al ambiente**, incluyendo reservorios animales, vectores y alimentos.
- Diseñar y difundir **medidas preventivas** de Salud Pública a equipos de salud y la población de riesgo con pertinencia cultural, territorial y de género.

Contexto Enfermedad Emergentes

“Otras Emergentes” e identificación de subprocesos



Programa Emergente Otras Emergentes:

Eventos incluidos (D.S.158/2004 y sus modificaciones)

Enfermedades Gastrointestinales	Brotos de enfermedades transmitidas por alimentos
	Cólera
	Diarreas
	Gastroenteritis por <i>Vibrio parahaemolyticus</i>
	Hepatitis A
Enfermedades inmunoprevenibles	Enfermedad meningocócica
	Enfermedades en eliminación o erradicación (Poliovirus, Sarampión y Rubeola)
	Varicela
Enfermedades Respiratorias	Coqueluche (Tos ferina)
	Influenza
	Infecciones respiratorias agudas graves causadas por Coronavirus (SARS, MERS CoV)
Enfermedades transmitidas por sangre	Hepatitis B
Enfermedades Zoonóticas y Vectoriales	Dengue
	Fiebre amarilla
	Fiebre del Nilo occidental
	Malaria
	Síndrome cardiopulmonar por hantavirus
	Otras enfermedades vectoriales transmitidas por mosquitos (Zika, Chikungunya)
Otros	Ébola y otras fiebres Hemorrágicas
	Enfermedad de Creutzfeldt-Jakob
	Otros eventos de importancia en salud pública

Otros eventos de importancia en salud pública (afecta a la población)

Flujo de Procesos: “Otras Enfermedades Emergentes “

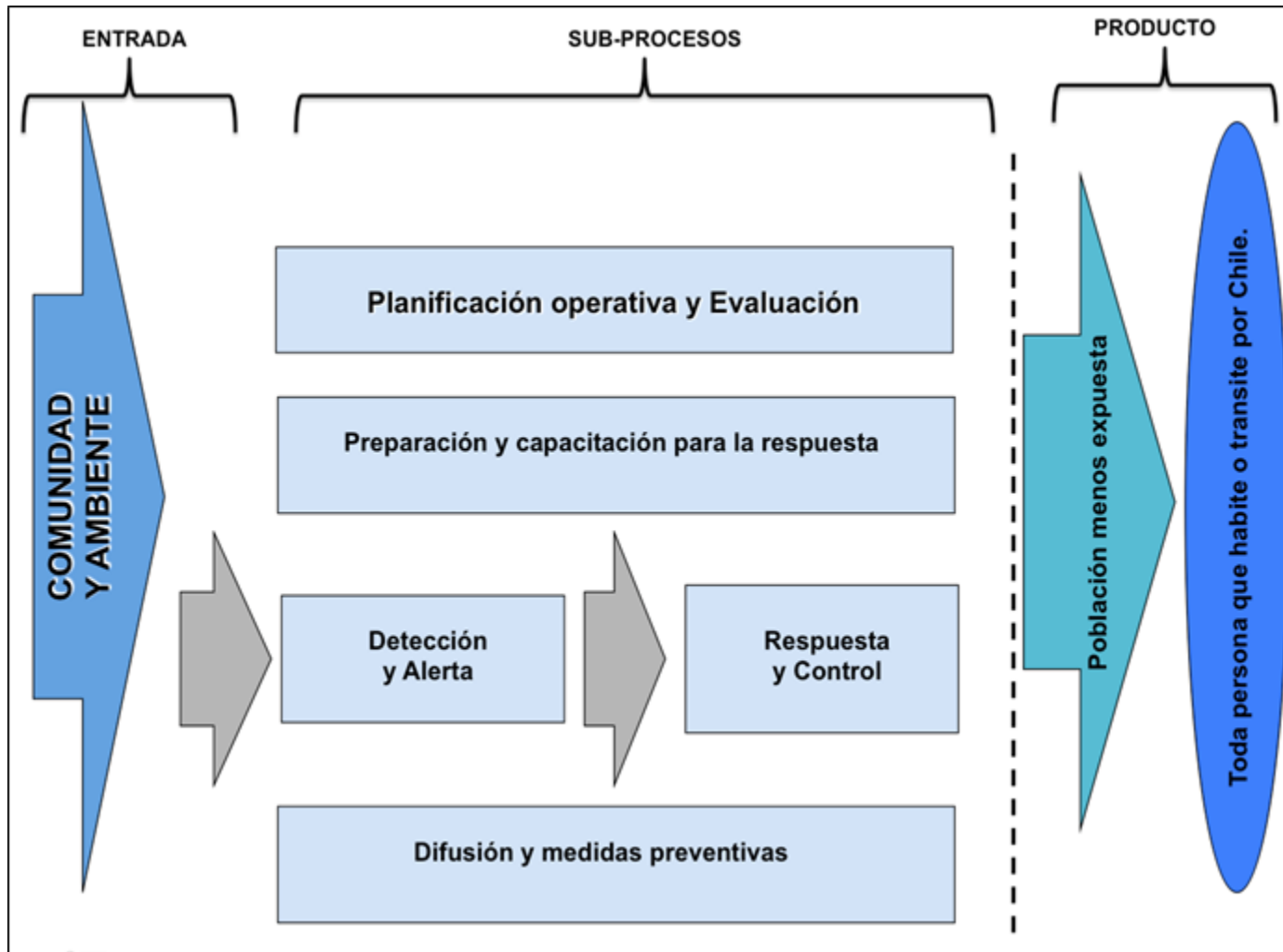
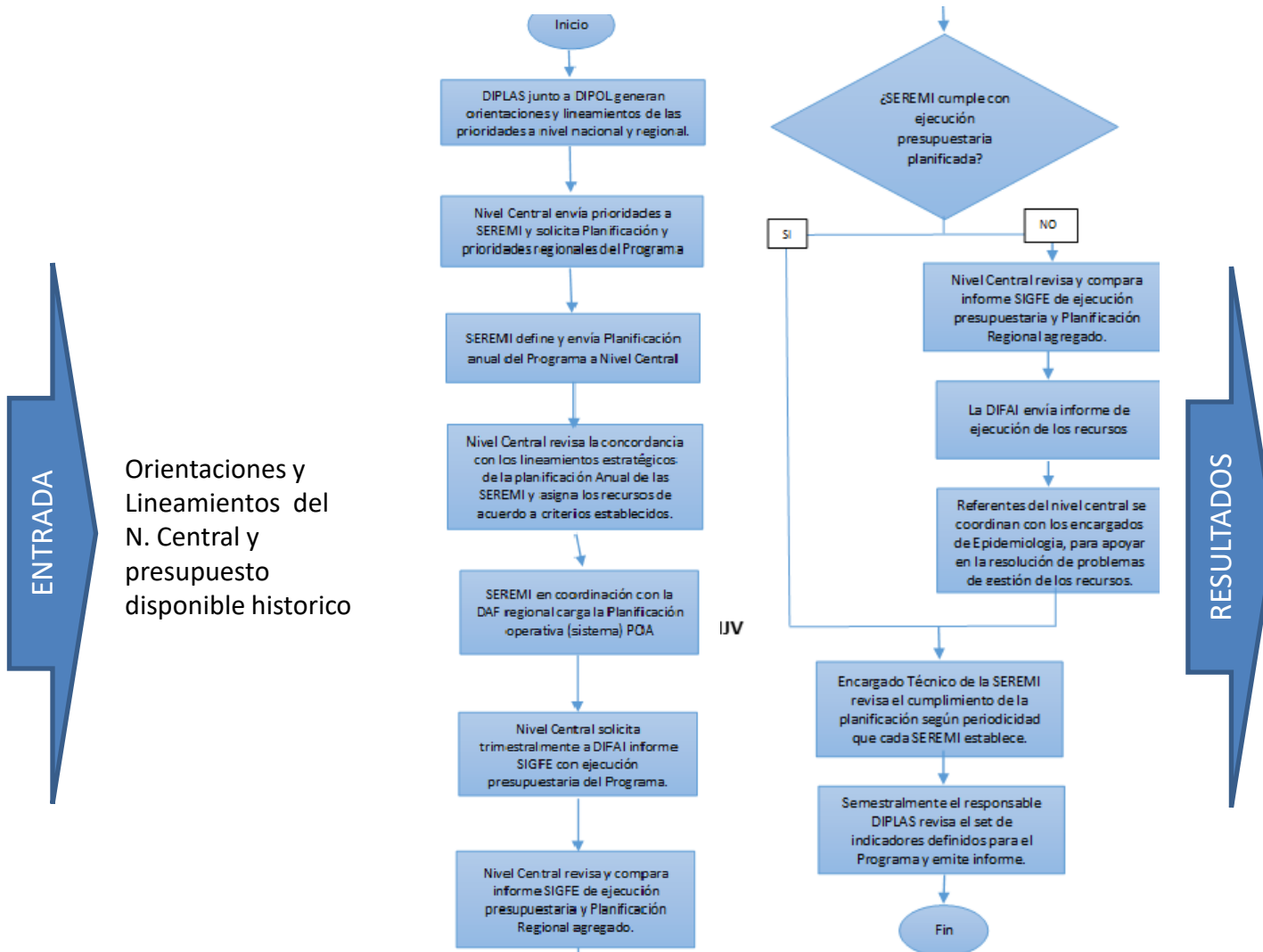


Diagrama del Flujo del Subproceso Planificación Operativa y Evaluación



Orientaciones y Lineamientos del N. Central y presupuesto disponible historico

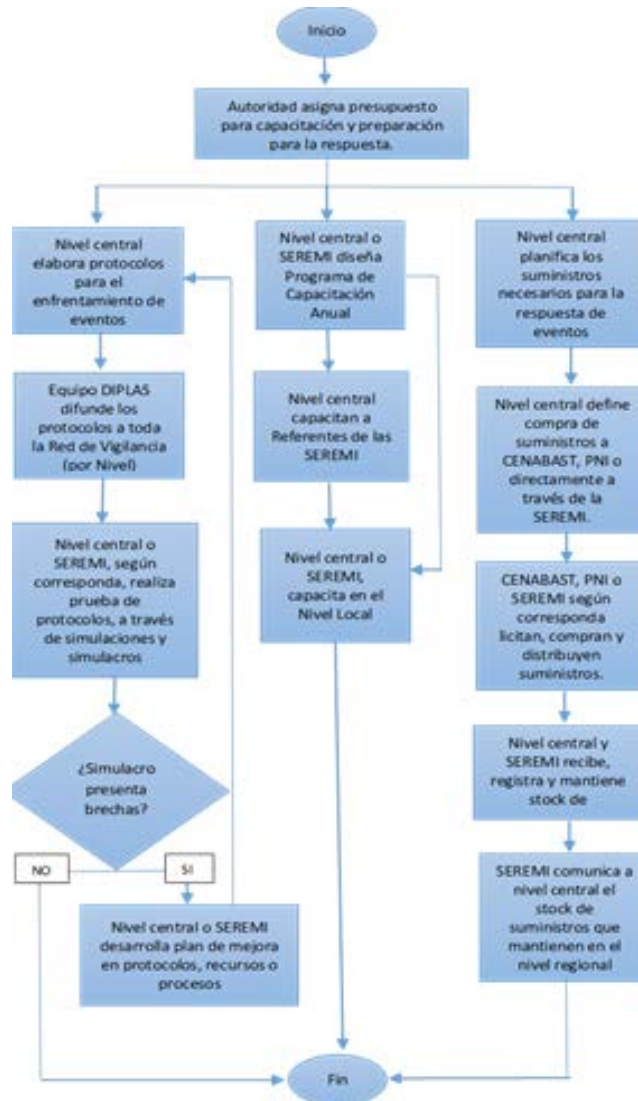
Planificación integrada entre los distintos componentes del programa a nivel nacional y regional de acuerdo a sus lineamientos y prioridades

Planificación operativa, debe ingresarse al sistema de información disponible

Información oficial desde el MINSAL a las regiones sobre recursos despues aprobado decreto por hacienda

Informes de actividades y ejecución presupuestaria

Diagrama del Flujo del Subproceso Preparación y Capacitación para la respuesta



ENTRADA

Planificación y presupuesto aprobado

RESULTADOS

- Planes de enfrentamiento o protocolos de algunos eventos o enfermedades emergentes con alto potencial epidémico,
- Definir y ejecutar el plan de capacitación/entrenamiento anual para la preparación de los referentes de la red en la respuesta de eventos de importancia en Salud Pública, incluyendo los Equipos de Respuesta Rápida (ERR).
- Compra de medicamentos para bloqueo epidemiológico, equipamiento, insumos, EPP, vestuario de terreno.

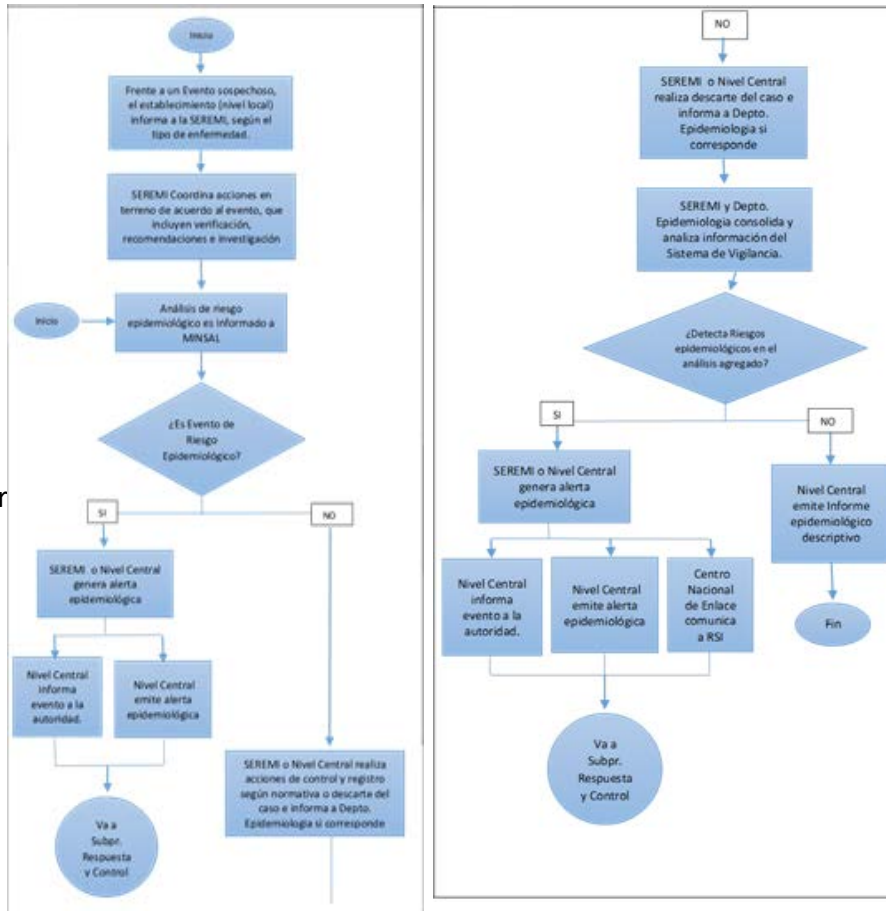


Fotos Apoyo Preparación en Regiones



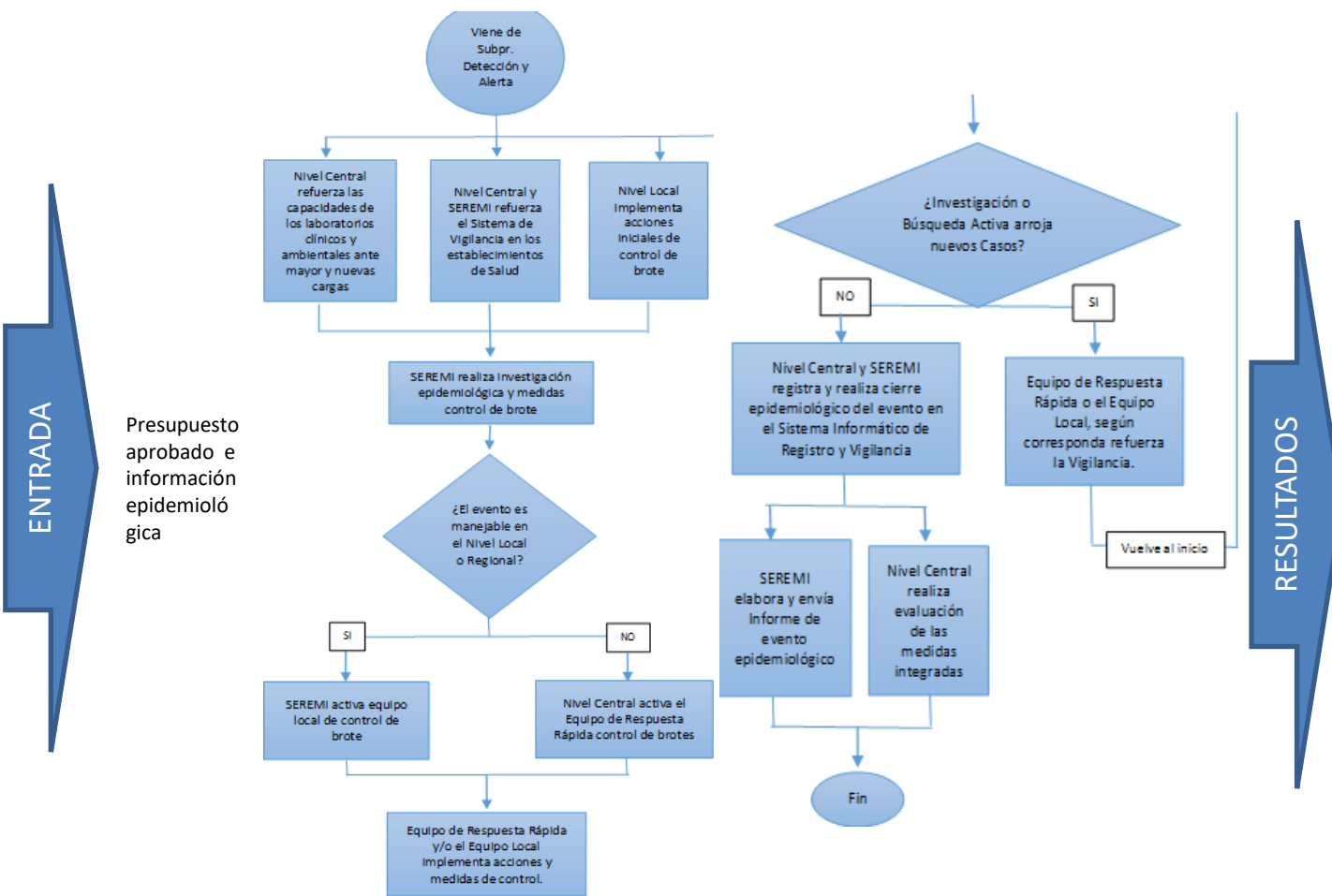
Diagrama del Flujo del Subproceso Detección y Alerta.

- Vigilancia habitual.
- Vigilancia de rumores.
- Alertas OMS/OPS
- Alertas extra-sector
- Alertas ISP.
- Laboratorio



- Detección de riesgo epidemiológico a Nivel Nacional (Central, regional, local) y Nivel Internacional.
- Alerta Epidemiológica.
- Análisis Epidemiológico: resultados de laboratorio, revisión aspectos clínicos
- Informe Epidemiológico Descriptivo

Diagrama del Flujo del Subproceso Respuesta y Control



Refuerzo/sensibilización de la vigilancia y confirmación etiológica

Investigación epidemiológica y ambiental

Implementar las medidas sanitarias necesarias.

Toma o recolección de muestras biológicas o ambientales

Medidas de control en las personas

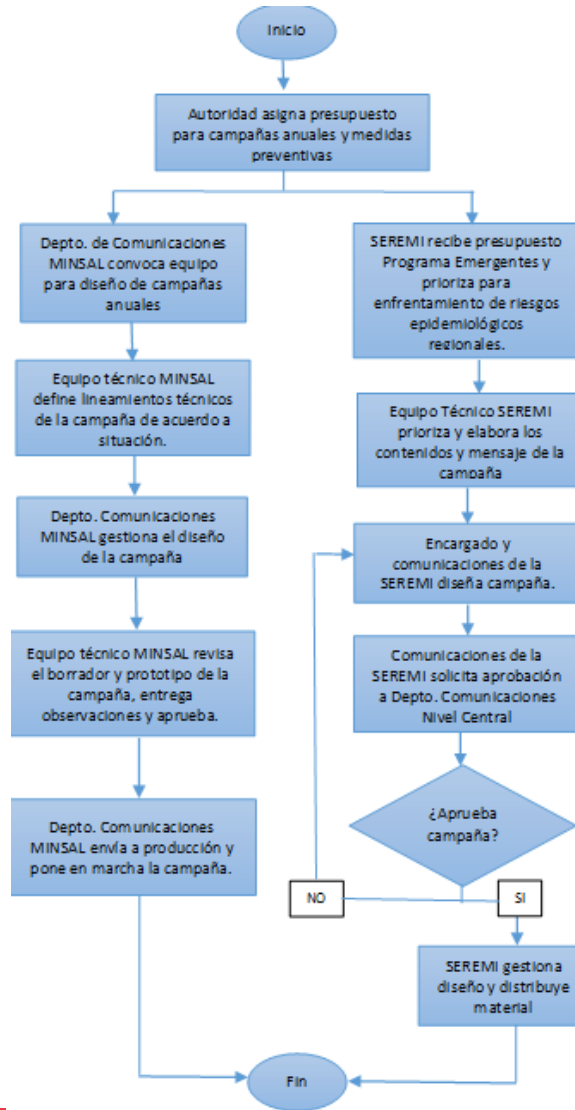
Medidas de control ambiental

Elaboración de informes técnicos de la situación y medidas adoptadas por el nivel correspondiente.

Diagrama del Flujo del Subproceso Difusión de Medidas de Prevención



Presupuesto para campañas e información epidemiológica



Campañas comunicacionales programáticas centralizadas para el enfrentamiento de las enfermedades asociadas a Hantavirus, transmisión entérica y relacionada con el consumo de mariscos.

Frente a riesgos epidemiológicos regionales se planifican campañas locales para contribuir al control de la situación

Actualización de material audiovisual de campañas anteriores, elaborados a nivel nacional o regional.

ENTRADA

RESULTADOS

Plan de programación de compras

Stock de brotes (medicamentos y biológicos)

Antecedentes: Compra centralizada de los medicamentos, vacunas e insumos para el control de brotes

- Norma técnica sobre el manejo del arsenal de medicamentos destinados al control de brotes epidémicos de enfermedades transmisibles (Res. Ex. 113/2012).

Objetivo :

- Mantener un stock de insumos, medicamentos y vacunas para hacer frente a brotes de enfermedades trasmisibles, incorporadas en el D.S 158/04 y otras de importancia nacional e internacional.

Proceso de compra:

- Ministerio es responsable de elaborar el Plan de Compras Anual
- Compra de vacunas incorporadas en el stock de brotes, en coordinación con el PNI.
- Las SEREMIs están facultada para realizar cada una de estas acciones en caso que se requiera y especialmente frente a situaciones de emergencias epidemiológica
- La Subsecretaría de Salud Pública, mandata a la CENABAST, para que realice el proceso de compra, contratación y distribución de los insumos y medicamentos de este Programa
- Distribución se realiza con el respaldo técnico de los referentes regionales.
- Control de stock de los medicamentos a través del sistema de inventario de stock de brote que la División pondrá a disposición de las SEREMIS, trabajado en conjunto con CENABAST

Plan de Compras 2016-17

CLASIFICACIÓN	NOMBRE ACTIVIDAD REFRENDACIÓN	SUBTITULO REFRENDACIÓN	FECHA REFRENDACIÓN	MONTO REFRENDACIÓN
Productos Farmacéuticos	Adquisición Albendazol	22.04.004	10-02-2017	\$ 7.000.000
Productos Farmacéuticos	Adquisición Azitromicina	22.04.004		\$ 15.000.000
Productos Farmacéuticos	Adquisición Oseltamivir suspensión	22.04.004	10-02-2017	\$ 47.500.000
Productos Farmacéuticos	Adquisición Oseltamivir capsulas	22.04.004	10-02-2017	\$ 47.500.000
Productos Farmacéuticos	Adquisición 1200 viales de medio de transporte Cary Blair liquido	22.04.004	10-02-2017	\$ 3.451.000
Productos Farmacéuticos	Adquisición 4 kit gastrointestinal con 30 test c/u	22.04.004	10-02-2017	\$ 13.254.696
Productos Farmacéuticos	Adquisición de inmunoglobulina, stock de brotes	22.04.004	15-08-2015	\$ 5.000.000
Productos Farmacéuticos	Adquisición de inmunoglobulina, stock de brotes	22.04.004	25-02-2016	\$ 22.906.198
Productos Farmacéuticos	Adquisición de gammaglobulina Estándar, stock de brotes 2016	22.04.004	07-04-2016	\$ 60.000.000
Productos Farmacéuticos	Adquisición de Rifampicina comprimidos Stock de Brotes	22.04.004	20-05-2016	\$ 88.000.000
Productos Farmacéuticos	Adquisición de Antivirales 2016 - 2017	22.04.004	10-06-2016	\$ 54.000.000
Insumos	Adquisición de 5 kits Gipaneliuvd 30 test para PCR de deposición	22.04.004	20-01-2016	\$ 15.172.500
Insumos	Adquisición de 3 vial cary blair con indicador Remel 15 ml caja por 10 viales y 200 unidades de torula Flocked swab regular estéril en tubo	22.04.004	20-01-2016	\$ 1.143.590

Propuesta de criterios técnicos para distribución de Recursos

Ejecución Presupuestaria (año anterior) y Planificación (año actual)
60%

Criterio Epidemiológico

40%

Magnitud 25%

corresponde a la carga de las enfermedades emergentes en términos de morbilidad, mortalidad y su distribución en la población general. Se utilizará la notificación de las Enfermedades de Notificación Obligatoria (ENO).

Transmisibilidad 35%

es la capacidad de producir brotes epidémicos de las enfermedades emergentes presentes en el país o con riesgo potencial. Se utilizará el número de brotes de Enfermedades de Notificación Obligatoria de los 3 años previos y los eventos potenciales de salud pública.

Otros 40%

aislamiento geográfico o ruralidad, población potencialmente expuesta a estas enfermedades nº establecimientos red

Evaluación de Indicadores

Indicador H		
Nombre	Fórmula de cálculo	Meta 2016
Porcentaje de casos con contactos de enfermedad meningocócica (EM) tratados oportunamente (Primeras 24 horas) desde la notificación del establecimiento de salud a la SEREMI, durante el año 2016.	(Número de casos de EM con contactos tratados oportunamente (primeras 24 horas desde la notificación del establecimiento de salud a la SEREMI, durante el 2016/ Número total de casos de EM con contactos)*100	98%
Compromiso de desempeño		
Nombre	Fórmula de cálculo	Meta 2016
Porcentaje de Boletines Epidemiológicos Trimestrales (BET) comprometidos por sobre los programados.	(Nº de BET publicados en página web en el año t/Nº de BET planificados para ser publicados en página web en el año t)* 100	3/3
Otros		
Nombre	Fórmula de cálculo	Meta 2016
Indicador de ejecución presupuestaria	(% de recursos de ejecutados/total de recursos asignados) *100 (Número de informes de ejecución enviados a Nivel Central/ Número de informes programados)*100	35% 2/2

Evaluación de Indicadores

Indicadores de Estrategia Nacional de Salud		
Nombre/Tipo	Fórmula de cálculo	Meta 2016
Número de casos secundarios de Poliomiелitis por virus salvaje y cólera; Número de casos autóctonos de sarampión; rubeola congénita y cólera	Número de casos secundarios de Poliomiелitis por virus salvaje; sarampión; rubeola congénita y cólera	Mantener en 0 casos
Porcentaje de casos importados de sarampión cuyos contactos reciben medidas de bloqueo	$(\text{Número de casos importados de sarampión cuyos contactos reciben medidas de bloqueo en año } t / \text{Número de casos importados de sarampión en año } t) * 100$	100%
Tasa anual de notificación de Parálisis Flácida Aguda (PFA) en menores de 15 años	$(\text{N}^\circ \text{ de casos notificados de PFA en menores de 15 años en año } t / \text{población menor de 15 años en el año } t) * 100.000$	$\geq 1 \times$ 100.000 habs menores de 15 años
Número de casos autóctonos de dengue y malaria en Chile continental.	Número de casos autóctonos de dengue y malaria en Chile continental.	Mantener en 0 casos
Cobertura de casos de Hantavirus con confirmación de laboratorio de referencia nacional (De proceso)	$(\text{Número casos con confirmación de laboratorio de referencia nacional} / \text{Número total casos notificados Hantavirus}) * 100$	85%
Visita epidemiológica de los casos confirmados de Hantavirus (de resultado (Intermedio o final)	$(\text{Número de visitas realizadas de los casos confirmados por Hantavirus} / \text{Número total de casos confirmados de Hantavirus}) * 100$	85%

Desafíos

- Agregar indicadores del componente ambiental: Zoonosis y Alimentos
- Formalizar Manual como documento técnico del Programa Emergentes: Otras Emergentes
- Completar el Plan de Mejora en respuesta a Auditoría 2015, respecto a los criterios técnicos y presupuestarios de distribución de recursos, integrado con DIPOL/DIFAI
- Difusión y sensibilización de Programa Emergentes
- Presentar Programa Emergentes, Otras Emergente ingrese a MIDESO como programa social
- Postular Proyecto de Expansión 2018

Muchas Gracias

