



GOBIERNO DE CHILE
SEREMI DE SALUD
REGION METROPOLITANA

MORTALIDAD POR DIABETES MELLITUS R.M 1998-2003.

AUTORES. PATRICIA CID L, PATRICIA CONTRERAS C, .CRISTINA MORENO W
EXPOSITOR PATRICIA CID L,
Subdepartamento de Epidemiología
Departamento de Salud Pública y Planificación Sanitaria

Introducción

- La mortalidad por Enfermedades Endocrinas, Metabólicas y Nutricionales representan el 5% de las causas de muertes a nivel país, ocupando el sexto lugar dentro de las defunciones.
- La Región Metropolitana en el año 2003 registró 1.761 defunciones por esta causa correspondiendo a un 3,5% del total.
- Dentro de las causas específicas de mortalidad en este grupo se destaca la Diabetes Mellitus con una importancia relativa de 77,5 % , seguido por la desnutrición con 14,8 % del total de causas específicas.
- Las defunciones por Diabetes Mellitus muestran una curva en ascenso de un 33% en el sexo masculino y un 36 % en el sexo femenino.

www.asrm.cl

Secretaría Regional Ministerial de Salud
Región Metropolitana



Metodología

- Este informe corresponde a una revisión y análisis de las bases de datos de mortalidad corregidas por residencia de la Región Metropolitana de los años 1998 al 2003.
- Se seleccionan las causas Endocrinas, Metabólicas y Nutricionales categorizadas (CIE X: E10 al E14)
- Se analizó la totalidad de fallecidos por estas causas distribuidos por sexo, grupos de edad, diagnóstico específico y comunas, según número absoluto, proporciones, razones y tasas de mortalidad específicas para cada comuna de la Región Metropolitana.

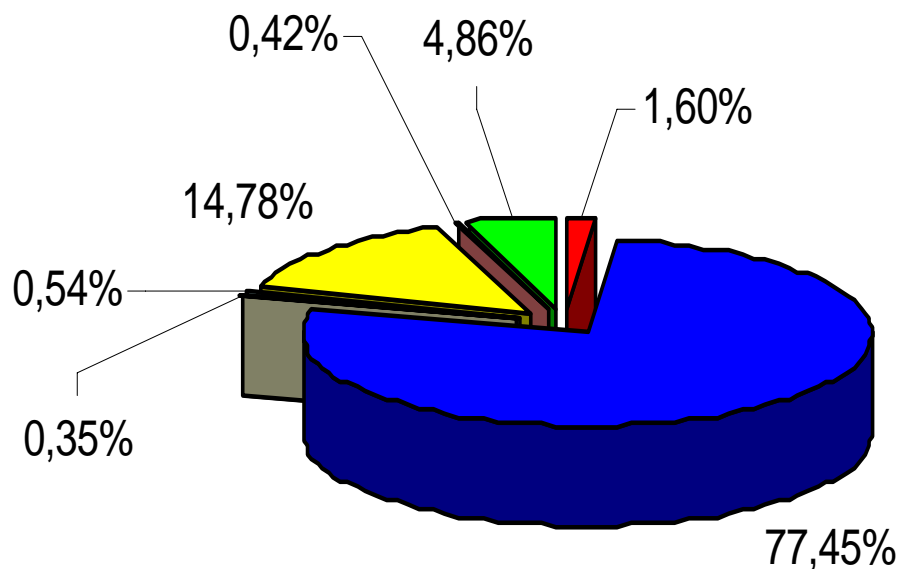


Metodología para comparación de la Tasa Mortalidad, según comunas

- Para establecer criterios de comparabilidad en las 52 comunas de la R.M., se realiza un ajuste directo de tasa para ambos sexos. La población de referencia corresponde a la población estimada INE (CENSO 2002)
- Se produce gran variabilidad en aquellas comunas con poblaciones pequeñas, por lo que construye una tasa acumulada para el periodo y se ajusta por tramos de edad.
- El procedimiento de ajuste permite anular parcialmente las diferencias de tasa atribuidas a diferencias en la estructura de poblaciones comunales, ejemplo de esto son las comunas más envejecidas como Independencia o Providencia cuya tasa disminuye con el procedimiento de ajuste y comunas con estructuras poblacionales jóvenes como La Pintana o Puente Alto cuya tasa se incrementa con el ajuste.



Distribución porcentual de mortalidad por Enfermedades metabólicas y nutricionales RM 1998-2003



■ trastornos tiroideos

■ diabetes me

■ reg.glucosa

■ trastornos otras glandulas

■ des nutrici on

■ obesidad

■ trastornos met

www.asrm.cl

Secretaría Regional Ministerial de Salud
Región Metropolitana



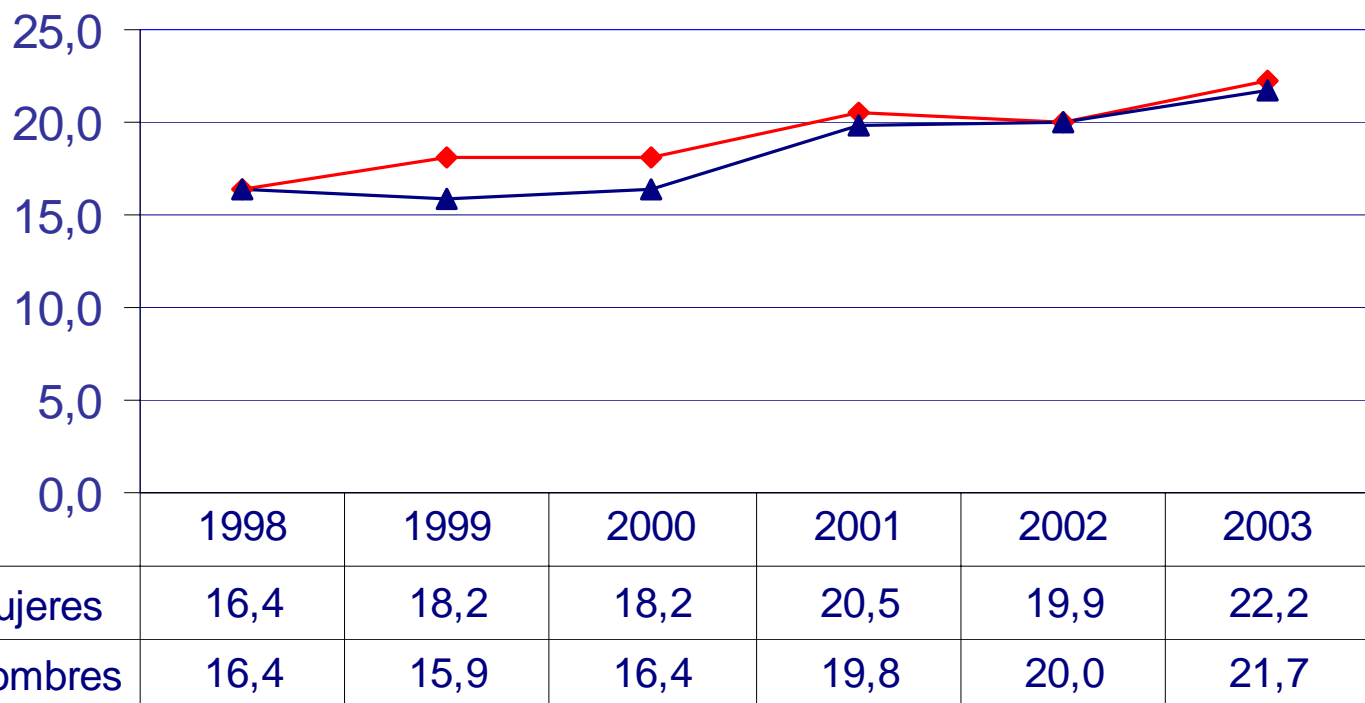
Resultados

- En el período analizado 1998 – 2003 fallecieron un promedio de 1.170 personas anualmente a causa de Diabetes Mellitus.
- La tasa de mortalidad por Diabetes Mellitus se mantuvo estable entre los años 1998 al 2000, observándose un incremento a partir del año 2001 que se mantiene para ambos sexos
- La tendencia en el período estudiado, observa que las defunciones por Diabetes Mellitus muestran una curva en ascenso de un 32.7 % en sexo masculino y 25.7 % en el sexo femenino,

www.asrm.cl



Tasa Mortalidad Diabetes Mellitus según sexo R.M. 1998 - 2003



Distribución defunciones por Diabetes Mellitus, según sexo y edad R.M. 1998-2003.

Sexo	1998	1999	2000	2001	2002	2003
Femenino	502	566	575	655	646	727
Masculino	477	470	492	604	617	677
Total	979	1.036	1.067	1.259	1.263	1.404

Año/Edad	0 a 14	15a 34	35a 64	65 a 74	75 y mas
1998	0	6	201	317	455
1999	0	4	200	323	509
2000	1	1	206	302	557
2001	1	4	269	402	583
2002	0	6	243	377	637
2003	0	4	265	413	722
Total	2	25	1.384	2.134	3.463



Tasa de Mortalidad por Diabetes Mellitus según grupos de edad

Año/ Edad	0 a 14	15a 34	35a 64	65 a 74	75 y mas
1998	0,00	0,05	1,62	19,54	45,30
1999	0,00	0,03	1,61	19,91	50,67
2000	0,01	0,01	1,66	18,61	55,45
2001	0,01	0,03	2,17	24,77	58,04
2002	0,00	0,05	1,96	23,23	63,41
2003	0,00	0,03	2,14	25,45	71,88

Tasa por 100.000 hbtes.

www.asrm.cl

Secretaría Regional Ministerial de Salud
Región Metropolitana

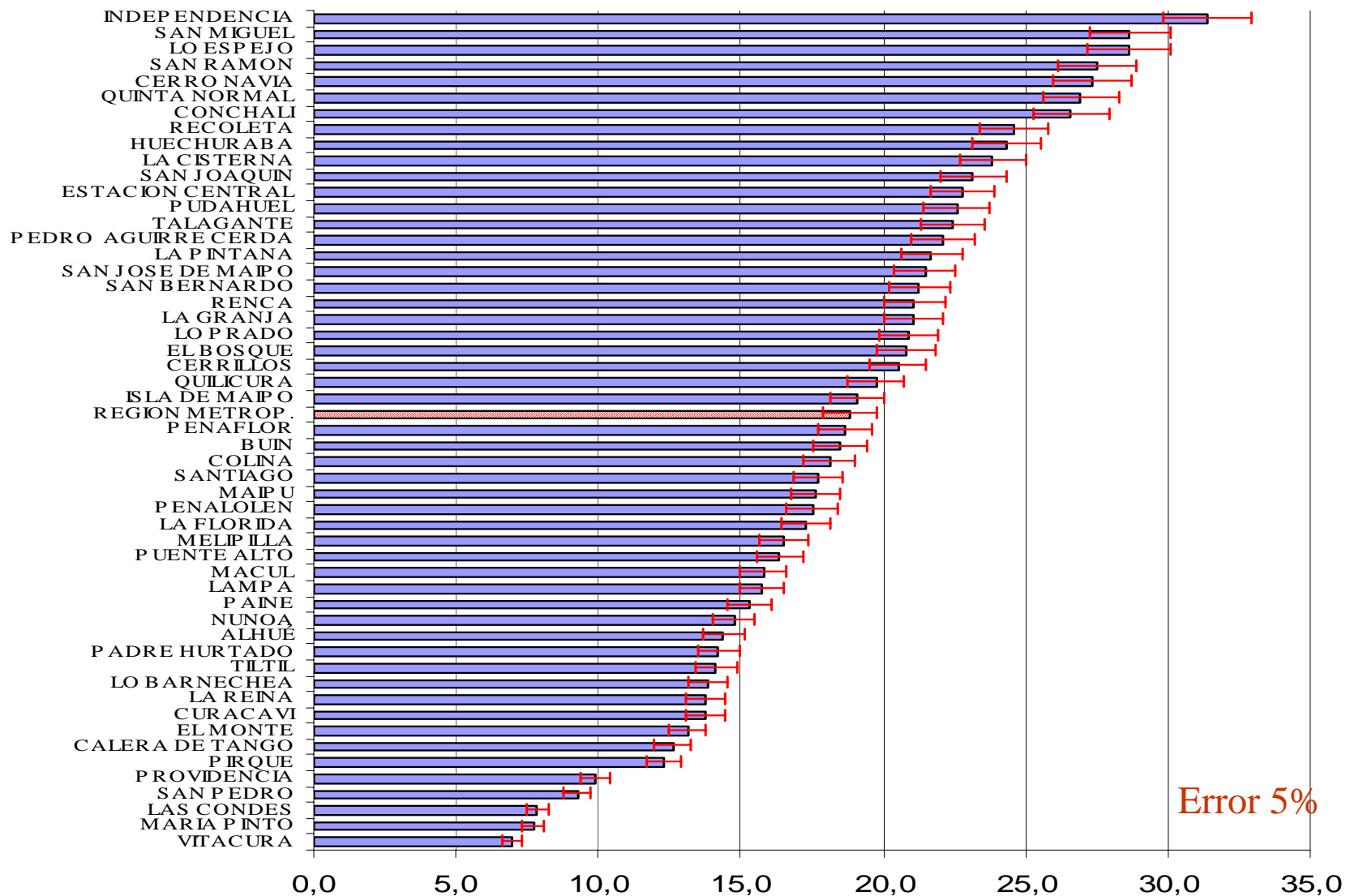


Comparación de Tasa Comunal acumulada y ajustada (valores extremos) R.M. 1998 - 2003

Tasa Ajustada y Acumulada 1998 - 2003				
Las 10 más altas				
Comunas	Total	Hombres	Mujeres	Razón de tasa
Independencia	31,40	36,20	28,27	1,67
San Miguel	28,67	29,94	27,95	1,52
Lo Espejo	28,64	27,65	29,53	1,52
San Ramón	27,48	27,80	27,02	1,46
Cerro Navia	27,38	24,74	29,87	1,45
Quinta Normal	26,94	26,78	27,10	1,43
Conchalí	26,59	29,52	23,75	1,41
Recoleta	24,60	24,28	25,10	1,31
Huechuraba	24,34	17,69	30,73	1,29
La Cisterna	23,86	25,13	22,94	1,27
Las 10 más bajas				
Comunas	Total	Hombres	Mujeres	Razón de tasa
La Reina	13,78	16,41	11,86	0,73
Curacaví	13,73	10,19	17,24	0,73
El Monte	13,13	11,97	13,86	0,70
Calera de Tango	12,61	10,72	13,98	0,67
Pirque	12,28	9,43	15,58	0,65
Providencia	9,88	13,74	7,41	0,52
San Pedro	9,29	2,46	18,06	0,49
Las Condes	7,83	9,23	6,81	0,42
María Pinto	7,72	4,84	11,18	0,41
Vitacura	6,98	8,58	5,76	0,37



Tasa Mortalidad por Diabetes Mellitus Acumulada y Ajustada (1998 - 2003) Ambos Sexos



Error 5%



Comentarios

- La mortalidad por Diabetes Mellitus es un problema que afecta principalmente a los individuos de mayor edad.
- Los dos casos de defunciones registrados en los menores de 15 años por Diabetes Mellitus podrían asociarse a diabetes juvenil con un mal manejo del tratamiento o a inequidades como acceso y oportunidad en la atención.
- Las comunas de Independencia, San Miguel, Lo Espejo, San Ramón, Cerro Navia, Quinta Normal, Conchalí y Recoleta presentan una tasa mayor que la Región Metropolitana, en el extremo opuesto se encuentran las comunas de Vitacura,, Las Condes, Providencia y La Reina que presentan una tasa menor que en la R.M.
- Esta desigualdad puede estar relacionada con un mejor ingreso socioeconómico (prevalencia menor en grupos ABC1 según ENS). acceso y oportunidad de atención

www.asrm.cl



Comentarios

- La Diabetes Mellitus es una enfermedad que aporta casi el 80% de las muertes al grupo de enfermedades endocrinas, metabólicas y nutricionales. El aumento en la expectativa de vida, un estilo de vida sedentario y patrones dietéticos inadecuados explicarían este aumento.
- La fuerte asociación entre Obesidad y Diabetes hace esperable un aumento progresivo de Diabetes Mellitus, afectando el período de vida más productivo de las personas.
- Resulta imprescindible avanzar en la promoción de estilos de vida saludables, en la prevención y compensación del diabético que trae consigo otras patologías crónicas concomitantes, con intervenciones que no requieren un alto costo económico y que están contempladas en la Reforma de Salud

www.asrm.cl





GOBIERNO DE CHILE
SEREMI DE SALUD
REGION METROPOLITANA

2007