

FECUNDIDAD EN NIÑAS MENORES DE 15 AÑOS

REGIÓN METROPOLITANA 1998 – 2004

Subdepartamento de Epidemiología
Unidad Vigilancia de No Transmisibles

www.asrm.cl



INTRODUCCIÓN

- En Chile ocurren alrededor de 1.000 nacimientos anuales en menores de 15 años, cifra que ha venido en disminución en los últimos cuatro años.
- En nuestra sociedad no se considera aceptable que una niña se embarace a tan temprana edad, así como tampoco se aconseja desde el punto de vista médico.
- En la actualidad contamos con una legislación que obliga a denunciar cualquier embarazo en una niña menor de 15 años, por estar potencialmente asociado a una situación de abuso sexual.

www.asrm.cl



ANTECEDENTES METODOLÓGICOS

- Análisis de las bases de datos del registro de RN inscritos, en el Registro Civil, hijos de madres menores de 15 años en la Región Metropolitana del periodo 1995 – 2004
- Se analiza su distribución según edad, escolaridad, comuna de residencia y estado civil de la madre y padre del RN y las variables perinatales que se registran (duración de la gestación, tipo de parto y peso).
- La información se presenta en tablas, gráfico y mapas, y en números absolutos, proporciones y tasa de fecundidad (por 1.000 mujeres de 10 a 14 años) para la Región y comunas.

www.asrm.cl



RESULTADOS

- Se registran 3.780 recién nacidos hijos de madres menores de 15 años, en el período 1995 – 2004 en la R.M.

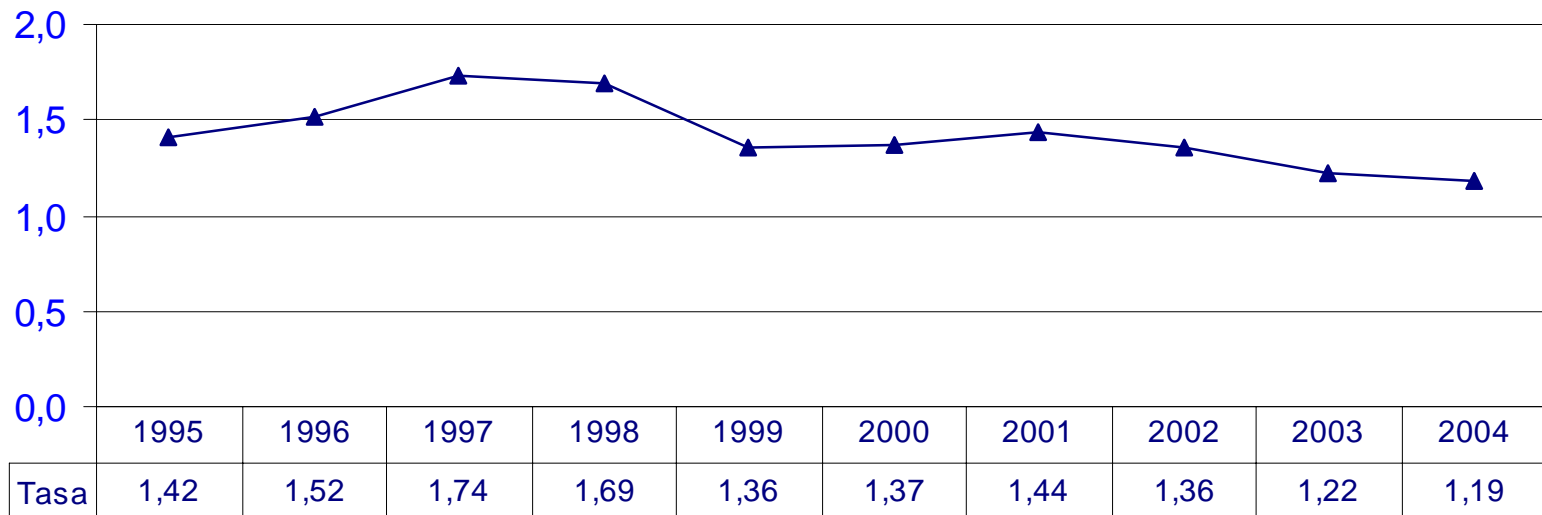
Edad	1995	1996	1997	1998	1999	2000	2001	2002	2003	2004
11 años	0	1	0	0	0	0	1	0	0	1
12 años	7	6	6	9	3	6	9	5	3	4
13 años	49	50	58	66	52	50	69	52	47	49
14 años	282	317	375	364	307	318	318	321	293	282
Total	338	374	439	439	362	374	397	379	343	336
Tasa (*)	1,42	1,52	1,74	1,69	1,36	1,37	1,44	1,36	1,22	1,19

www.asrm.cl



Tasa de Fecundidad de 10 a 14 años R.M.

Tasa de Fecundidad 10 a 14 años
Región Metropolitana 1995 - 2004

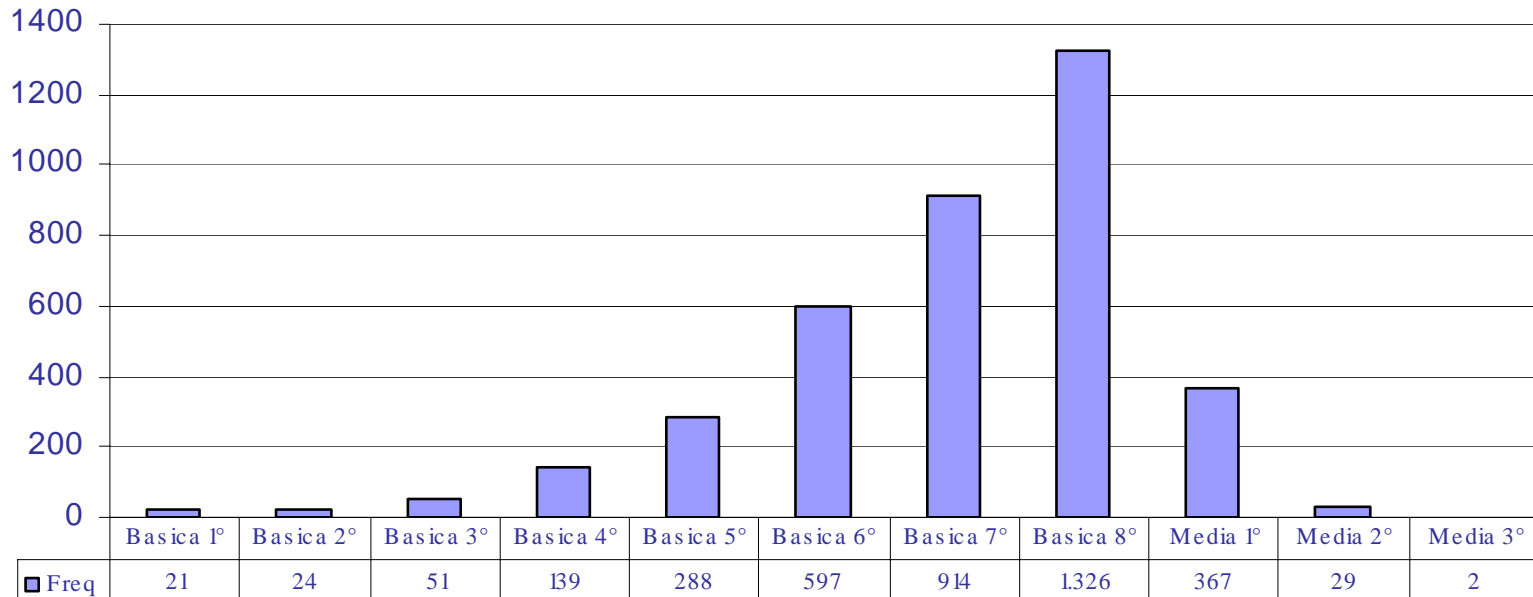


www.asrm.cl



Escolaridad

Cursos Aprobados Adolescentes-Madres menores de 15 años
Recién Nacidos registrados R.M. 1995 - 2004



Elaborado por: Epidemiología SEREMI Salud R.M.

www.asrm.cl



Otros Antecedentes

- En el 95,3% de los casos corresponden a estado civil soltera y 4,6% casadas.
- El 98,8% de las adolescentes corresponden a primigestas, 1,1% con antecedentes de un hijo (42 casos) y 3 con antecedentes de 2 hijos previos
- Se registran 3.675 progenitores, la edad promedio de ellos es de 19,2 años (DS \pm 3,86) y una mediana de 18 años, el rango de edad es de 13 a 66 años. un 3,6% de los progenitores duplica la edad de las madres adolescentes y ocho de ellos superan los 50 años de edad

Antecedentes del Parto y R.M.

Semanas gestación	Frecuencia	Proporción	% Acumulado
20	1	0.03	0.03
23	7	0.19	0.21
24	1	0.03	0.24
25	1	0.03	0.26
26	5	0.13	0.40
27	7	0.19	0.58
28	12	0.32	0.90
29	11	0.29	1.19
30	12	0.32	1.51
31	10	0.26	1.77
32	22	0.58	2.36
33	24	0.64	2.99
34	43	1.14	4.13
35	64	1.69	5.82
36	138	3.65	9.48
37	316	8.36	17.84
38	753	19.93	37.77
39	1.078	28.53	66.30
40	1.017	26.92	93.22
41	237	6.27	99.50
42	18	0.48	99.97
43	1	0.03	100.00
Total	3.778	100	

www.asrm.cl



Antecedentes del Parto y R.M

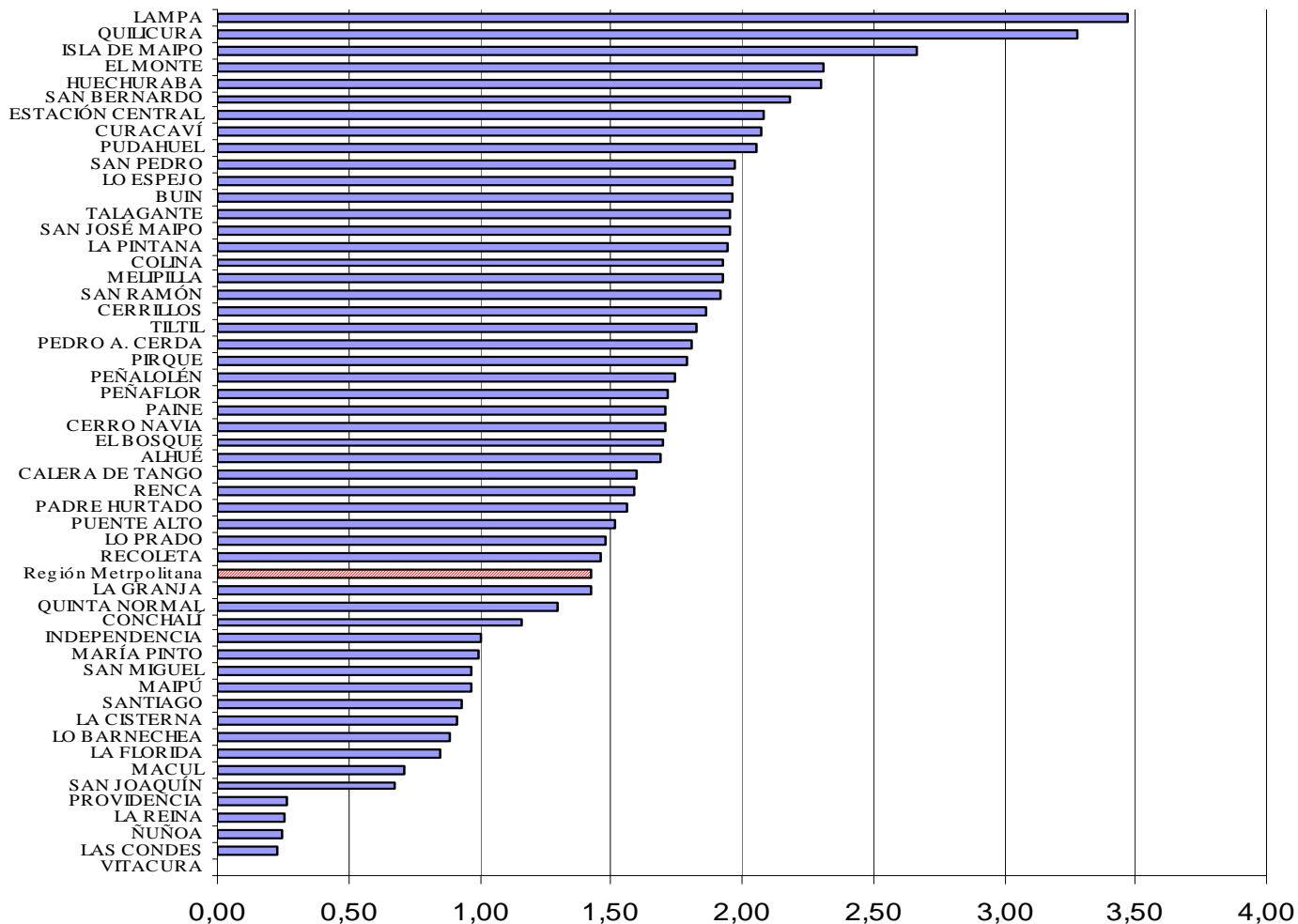
Peso R.N.	Frecuencia	Proporción	% Acumulado
400 - 1.499	57	1.51	1.51
1.500 - 1.999	55	1.46	2.96
2.000 - 2.499	189	5.00	7.97
2.500 - 2.999	796	21.06	29.03
3.000 - 3.499	1.642	43.45	72.48
3.500 - 3.999	885	23.42	95.90
4.000 - 4.499	144	3.81	99.71
4.500 y más	11	0.29	100.00
Total	3.779	100	

www.asrm.cl



Distribución según comuna de residencia

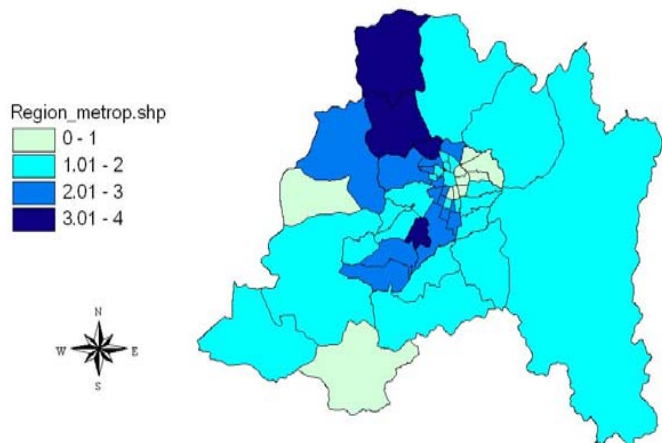
Tasa de Fecundidad de 10 a 14 años
acumulada 1995 - 2004 R.M.



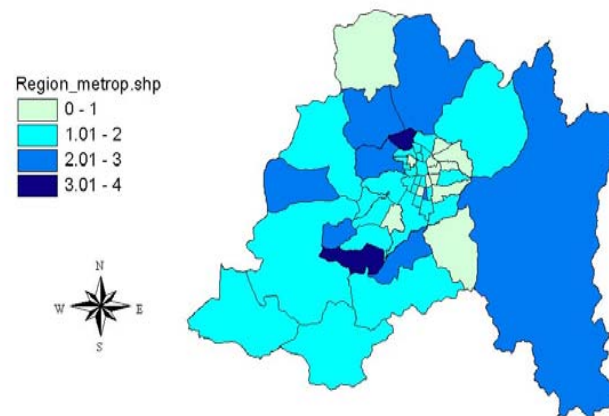
Elaborado por: Epidemiología SEREMI Salud R.M.



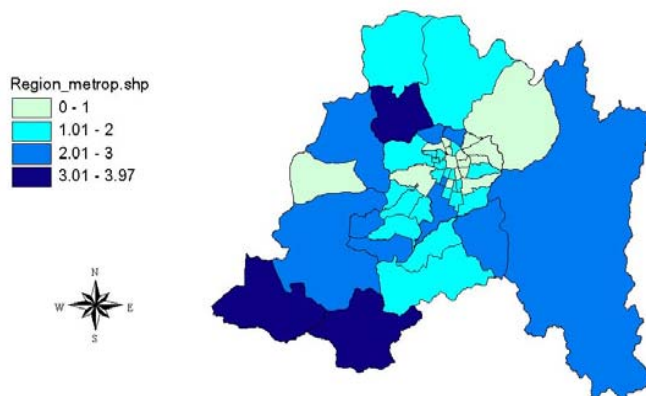
Tasa de Fecundidad de 10 a 14 años
Acumulada 1996 - 1998 R.M.



Tasa de Fecundidad de 10 a 14 años
Acumulada 1999 - 2001 R.M.



Tasa de Fecundidad de 10 a 14 años
Acumulada 2002 - 2004 R.M.



www.asrm.cl

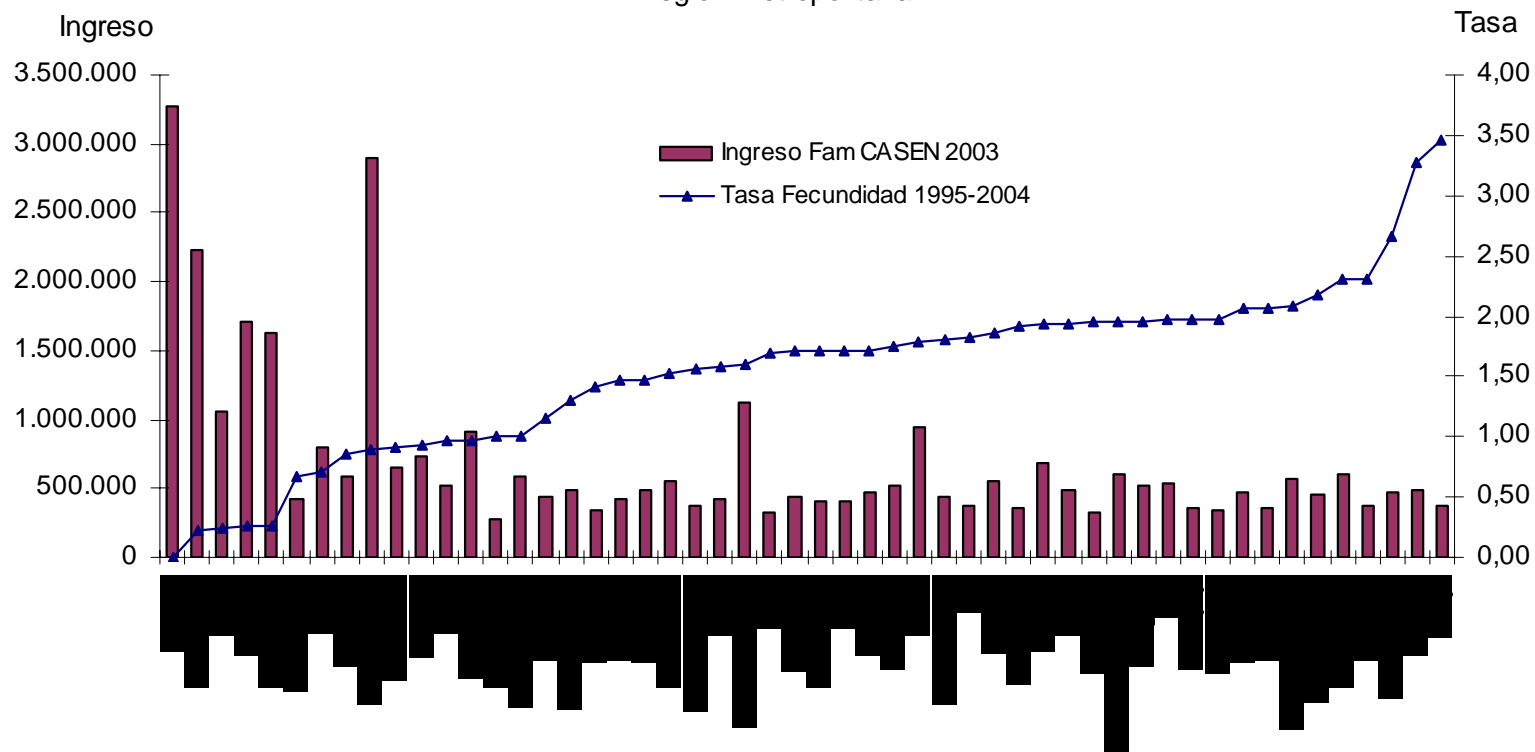


Indicadores de vulnerabilidad social y natalidad en menores de 15 años

www.asrm.cl



Tasa Fecundidad Acumulada menores de 15 años v/s Ingreso Promedio Familiar Región Metropolitana



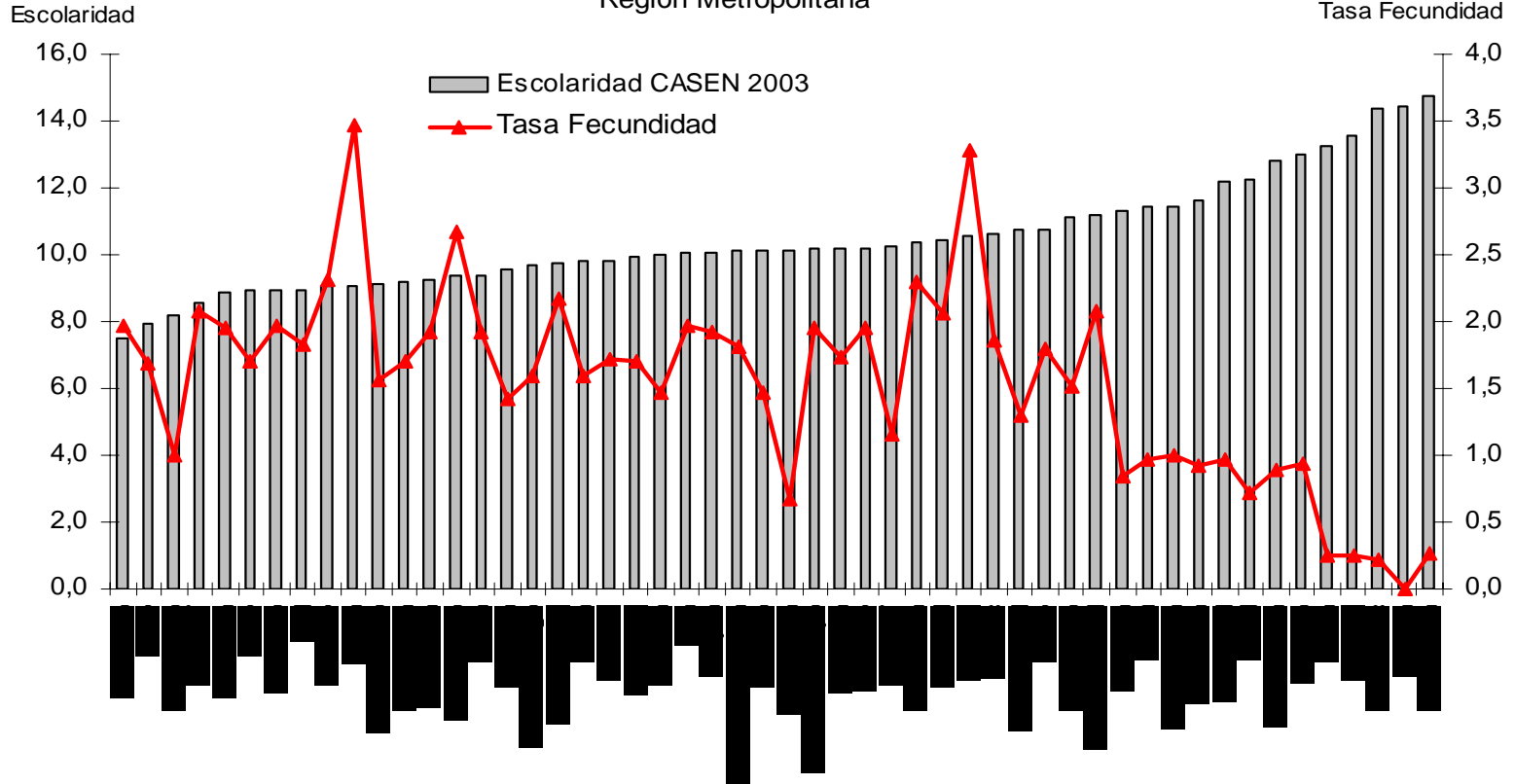
Elaborado por: Epidemiología SEREMI Salud R.M.

www.asrm.cl



Escolaridad promedio en población de 15 y más años v/s
Tasa de fecundidad acumulada en menores de 15 años (1995 - 2004)

Región Metropolitana

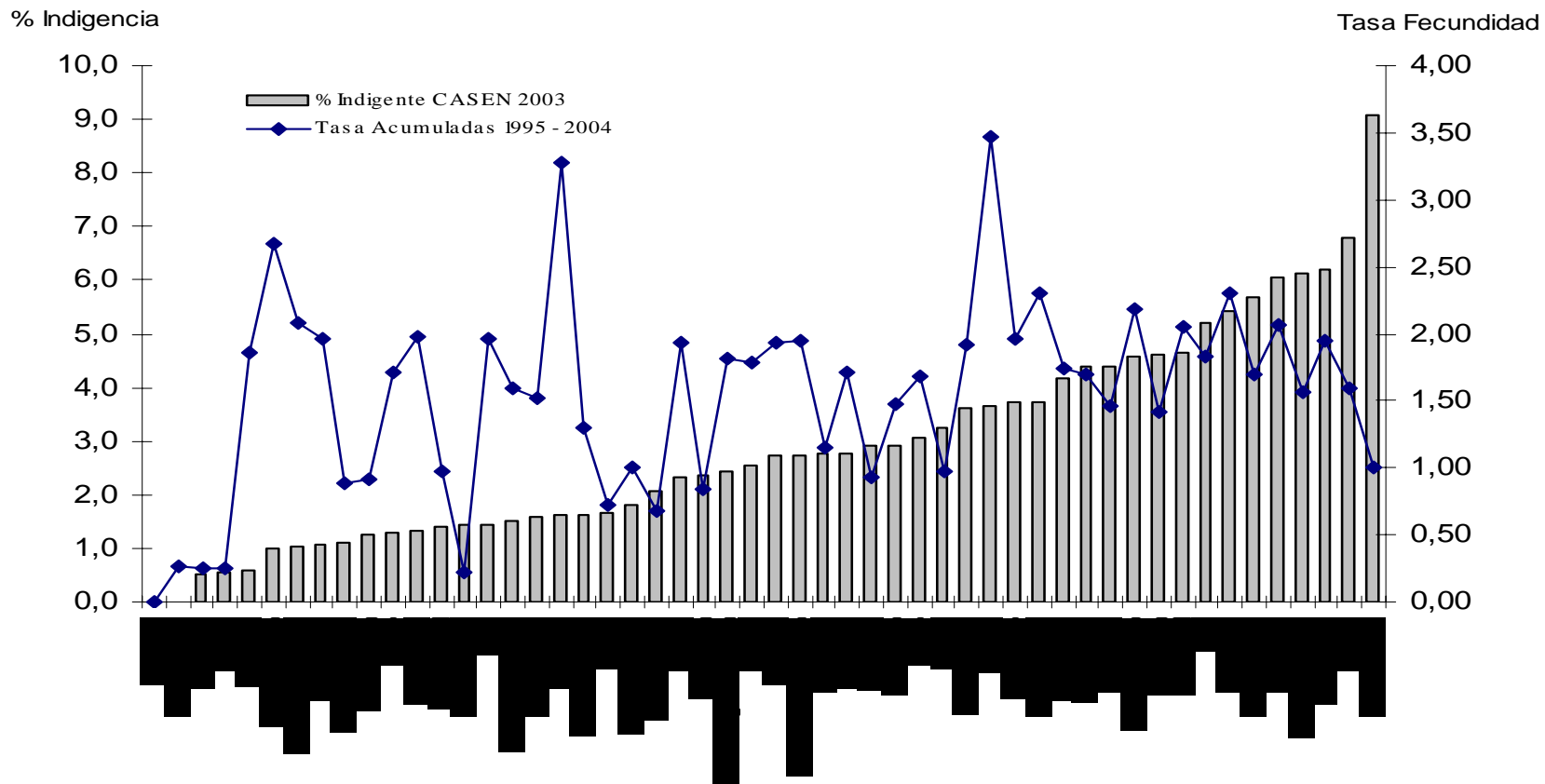


Elaborado por: Epidemiología. SEREMI Salud R.M.

www.asrm.cl



Tasa de Fecundidad menores de 15 años acumulada V/S % de Indigencia. Comunas R.M.

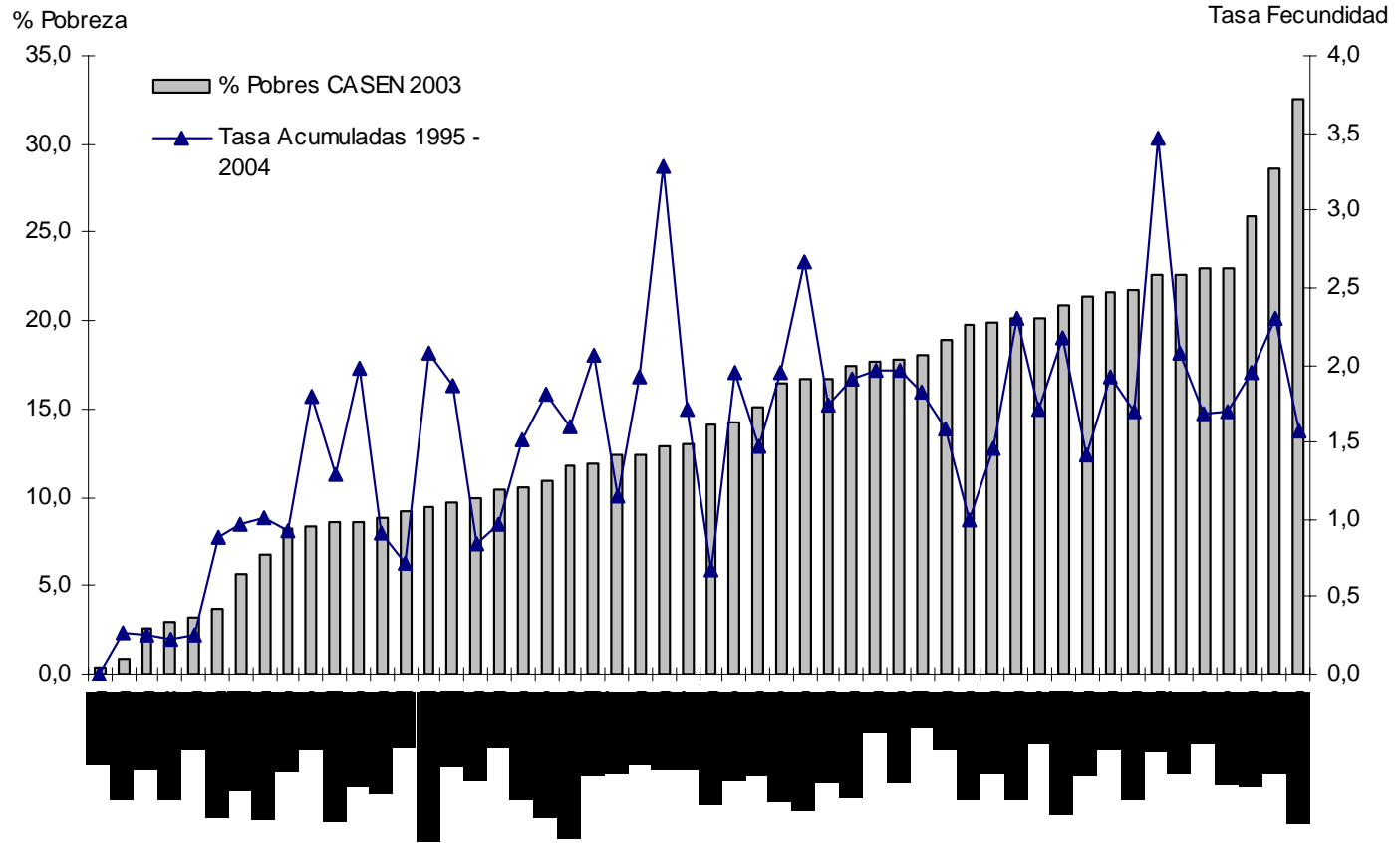


Elaborado por: Epidemiología SEREMI Salud R.M.

www.asrm.cl



Tasa de Fecundidad en menores de 15 años v/s % Pobreza. Comunas R.M.



Elaborado por: Epidemiología SEREMI Salud R.M.

www.asrm.cl



Conclusiones

- El embarazo antes de los 14 años de edad presenta connotaciones individuales, familiares y sociales que hacen posible su mayor o menor ocurrencia en un determinado grupo social.
- Las condiciones protectoras y de riesgo para el inicio precoz de relaciones sexuales, el no uso de métodos anticonceptivos, el abuso y explotación sexual de menores son la base de una realidad escondida.
- Baja escolaridad en este grupo de niñas, sistemáticamente para lo esperado para su edad, el abandono escolar antes y después del embarazo.

www.asrm.cl



Conclusiones

- Mayor porcentaje de parto normal que mujeres de mayor edad.
- Mayor proporción de bajo peso de nacimiento y prematuridad. El 17,8% de embarazos pretérmino y un 7,9% de bajo peso de nacimiento están por sobre lo ocurrido en mujeres de 20 a 24 años.
- Mayor correlación estadística (corr: -0.697) de escolaridad promedio en personas de 15 años y más y Tasa de fecundidad de 10 a 14 años que ésta se constituye en una unidad de medida que extrapolamos a los padres de las niñas que son parte esta casuística.

www.asrm.cl

