



GOBIERNO DE CHILE
SEREMI DE SALUD
REGION METROPOLITANA

2007

Mortalidad por Enfermedades Del Sistema Circulatorio

Región Metropolitana 1998 – 2003

Subdepartamento de Epidemiología
Unidad Vigilancia de No Transmisibles

www.asrm.cl

Secretaría Regional Ministerial de Salud
Región Metropolitana



Introducción

- Primera causa de muerte en nuestro país
- Año 2003 se produjeron 23.770 muertes por estas causas constituyendo el 28,4% del total de defunciones
- Distribución según sexo es ligeramente superior en hombres con un 51,5% de los casos
- Enfermedad Isquémica del Corazón (I20 – I25), Enfermedades Cerebrovasculares ((I60 – I69) e Infarto Agudo del Miocardio ((I21 – I22) originan el 90% de las muertes en este grupo de causas

www.asrm.cl



Metodología

- Revisión de bases de datos de defunciones de 1998 a 2003 de los códigos “ I00 a I99” de la décima revisión de la Clasificación Estadística Internacional de Enfermedades y Problemas Relacionados con la Salud (CIEX)
- Análisis del grupo completo de enfermedades y algunas causas específicas que presentan la mayor importancia relativa en las defunciones: Enfermedad hipertensiva (I10 – I13), Infarto Agudo al miocardio (I21 – I22) Enfermedad isquémica crónica (I20 y I25) y Enfermedades cerebrovasculares (I60 – I69)
- Estandarización de tasas comunales se realiza con la población del CENSO 2002 ajustada y proyectada de la R.M

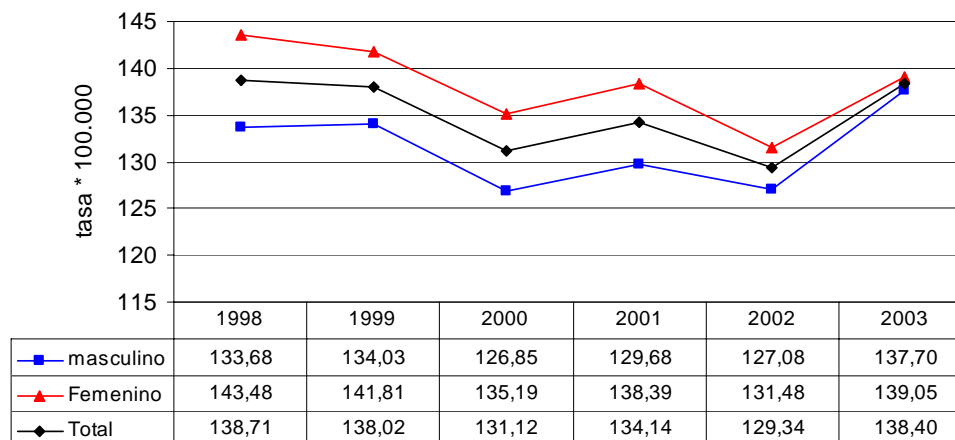
www.asrm.cl



Resultados

Sexo	1998	1999	2000	2001	2002	2003
Masculino	3.895	3.968	3.815	3.947	3.914	4.291
Femenino	4.405	4.420	4.277	4.430	4.258	4.555
Total	8.300	8.388	8.092	8.377	8.172	8.846

Tasa de Mortalidad Enfermedades Sistema Ciirculatorio
Según Sexo R.M. 1998 - 2003



www.asrm.cl



Distribución por sexo y edad

Tasas específicas

Hombres	0 - 14	15 - 34	35 - 64	65 - 74	75 y mas
1998	0,59	4,79	106,14	992,17	3580,86
1999	0,83	4,45	104,99	961,46	3542,82
2000	1,30	6,39	97,38	932,62	3167,04
2001	1,43	4,96	102,48	954,54	3020,70
2002	1,45	4,53	99,76	885,68	2904,95
2003	0,85	5,54	108,40	911,90	3065,33

Mujeres	0 - 14	15 - 34	35 - 64	65 - 74	75 y mas
1998	0,61	3,68	55,60	516,31	3053,28
1999	0,37	2,87	53,48	524,59	2947,69
2000	0,73	2,65	51,20	471,66	2782,24
2001	0,62	3,41	54,68	497,43	2678,77
2002	0,87	3,57	49,52	480,26	2450,01
2003	1,26	3,54	51,04	483,75	2536,47

www.asrm.cl

Secretaría Regional Ministerial de Salud
Región Metropolitana



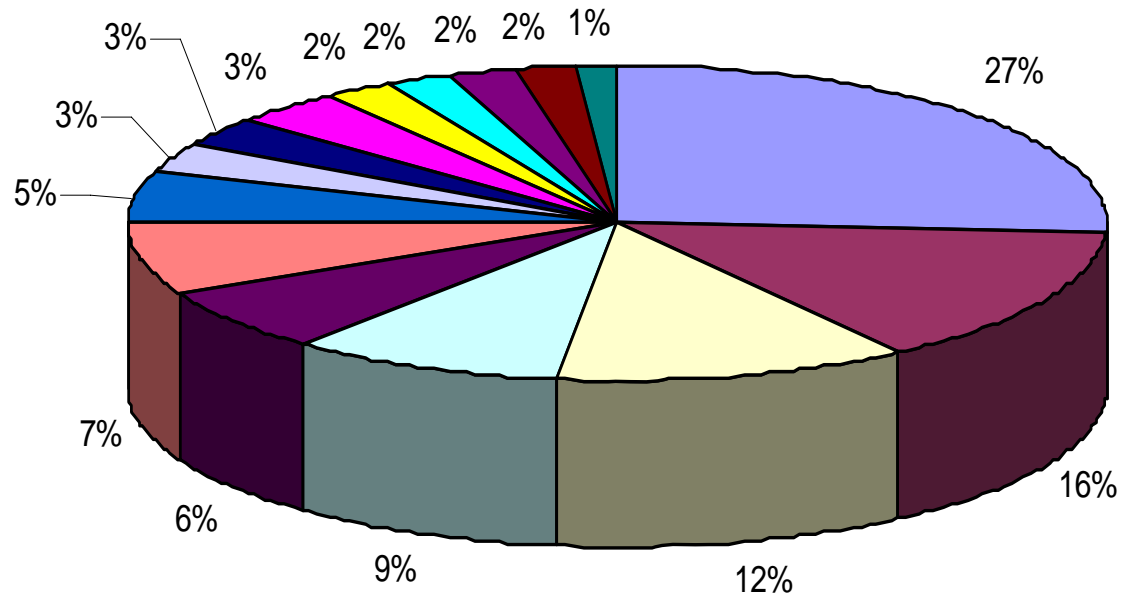
Distribución según causa específica

Código	Glosa	1998	1999	2000	2001	2002	2003
I 21	Infarto Agudo Miocardio	1.871	1.932	1.834	1.858	1.963	2.035
I 64	Acc. Vascular Encefálico Ag.	1.148	1.137	1.062	1.044	1.010	1.106
I 25	Enf. Isquémica Crónica	1.020	848	790	907	818	853
I 61	Hemorragia Intra Encefálica	677	625	595	556	563	559
I 50	Insuficiencia Cardíaca	549	533	481	500	463	592
I 11	Enf. Cardíaca Hipertensiva	526	497	603	665	618	695
I 69	Secuela Enf. Cerebrovascular	321	365	385	389	405	454
I 70	Aterosclerosis	240	315	155	80	71	47
I 42	Cardiomiopatía	224	219	194	171	200	217
I 63	Infarto Cerebral	214	257	224	224	217	216
I 10	Hipertensión Esencial	207	279	275	357	284	240
I 60	Hemorragia Subaracnoidea	153	174	178	196	174	188
I 67	Otras Cerebrovasculares	146	141	172	168	171	216
I 71	Aneurisma y disección aórtica	130	129	125	127	154	165
I 12	Enf. Renal Hipertensiva	100	108	80	109	105	116

www.asrm.cl



Defunciones según causas específicas 1998 a 2003 R.M.



■ IAM

■ Insuf. Cardíaca

■ HTA

■ Otras Cerebrovasculares

■ AVE agudo

■ Enf. Cardíaca HTA

■ Infarto Cerebral

■ Hemorragia Subaracnoidea

■ Enf. Isquémica Cr.

■ Sec. Enf. Cerebrovascular

■ Aterosclerosis

■ Enf. Renal Hipertensiva

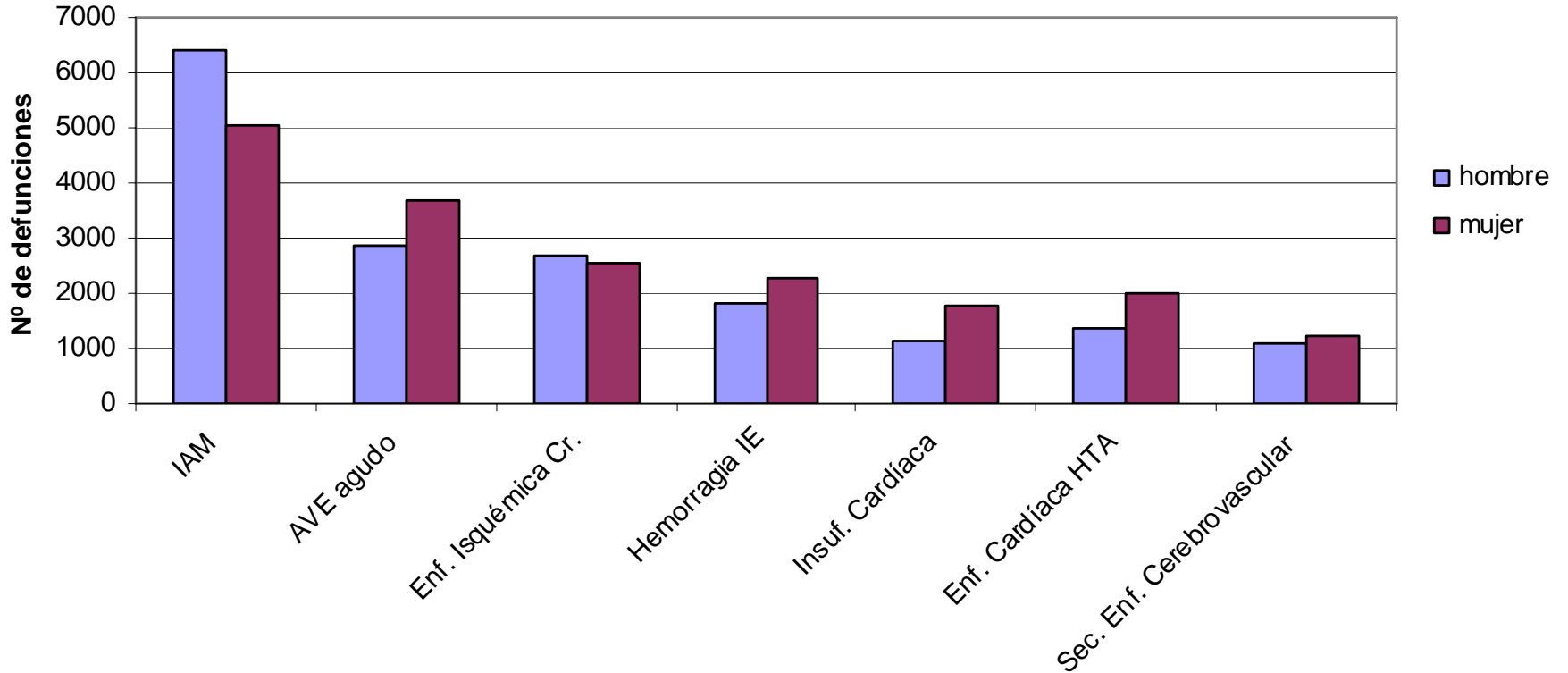
■ Hemorragia IE

■ Cardiomiopatía

■ Aneurisma y disección aórtica



Nº de defunciones por causas específicas según sexo 1998 a 2003 R.M.

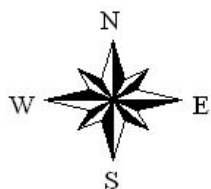
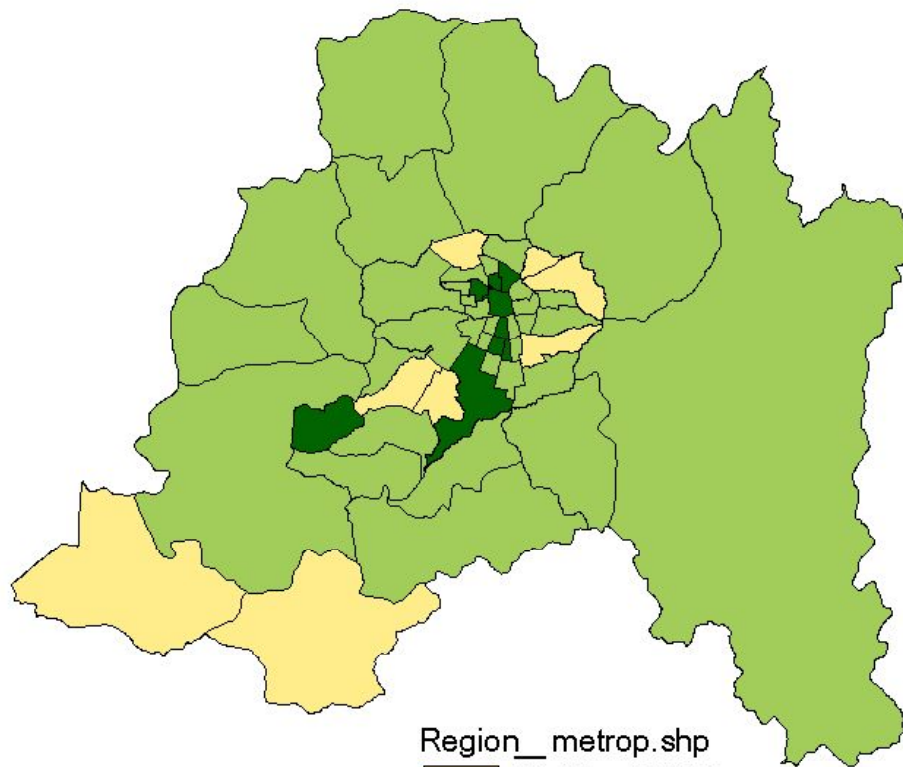


www.asrm.cl

Secretaría Regional Ministerial de Salud
Región Metropolitana



Tasa Mortalidad Acumulada y Ajustada
Enfermedad Sistema Circulatorio
1998 - 2003



Region_metrop.shp

92.26 - 113.97

117.7 - 150.84

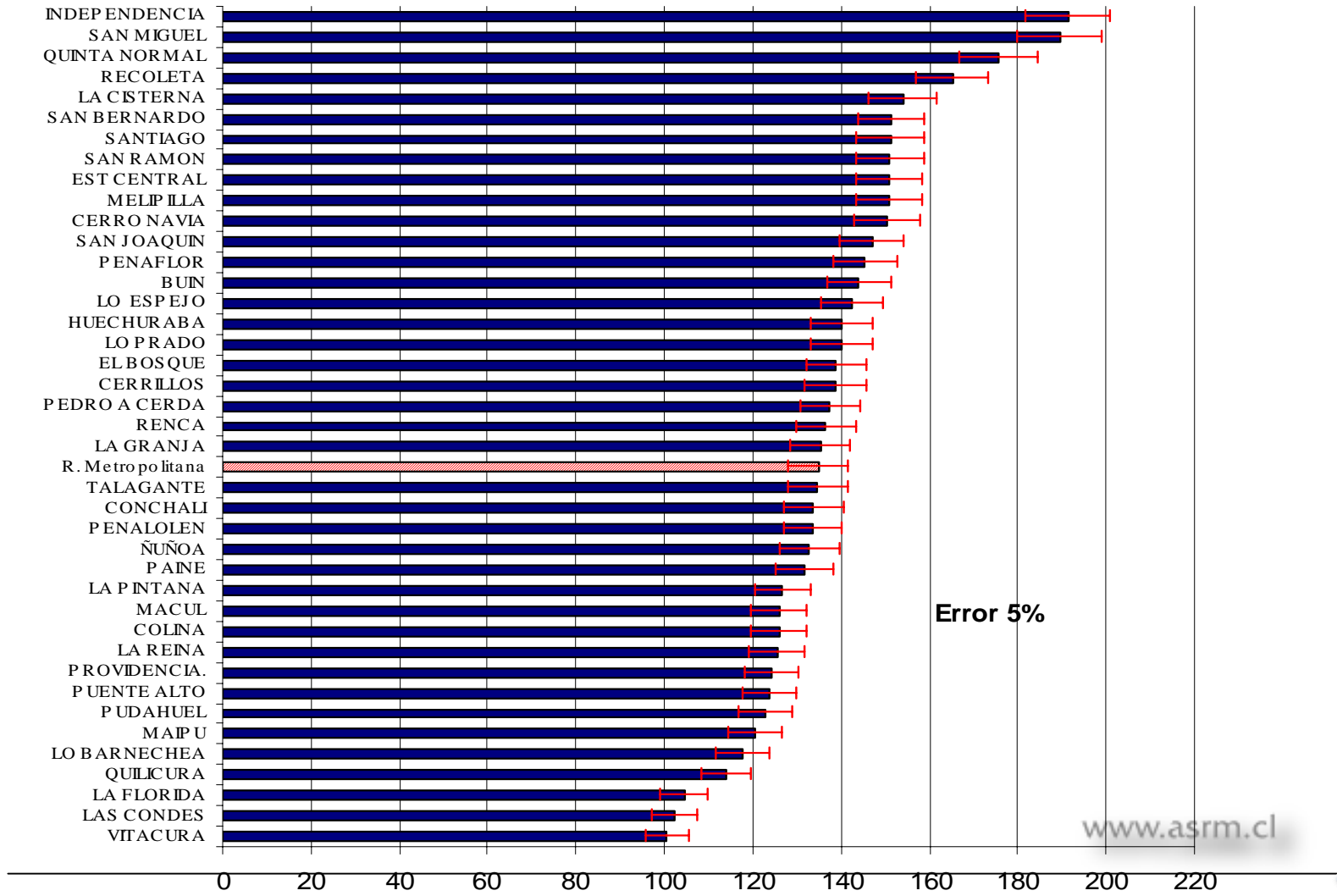
151.00 - 191.4



Mortalidad Enfermedades Sistema Circulatorio

Tasa Acumulada y Ajustada (1998 - 2003)

Ambos Sexos

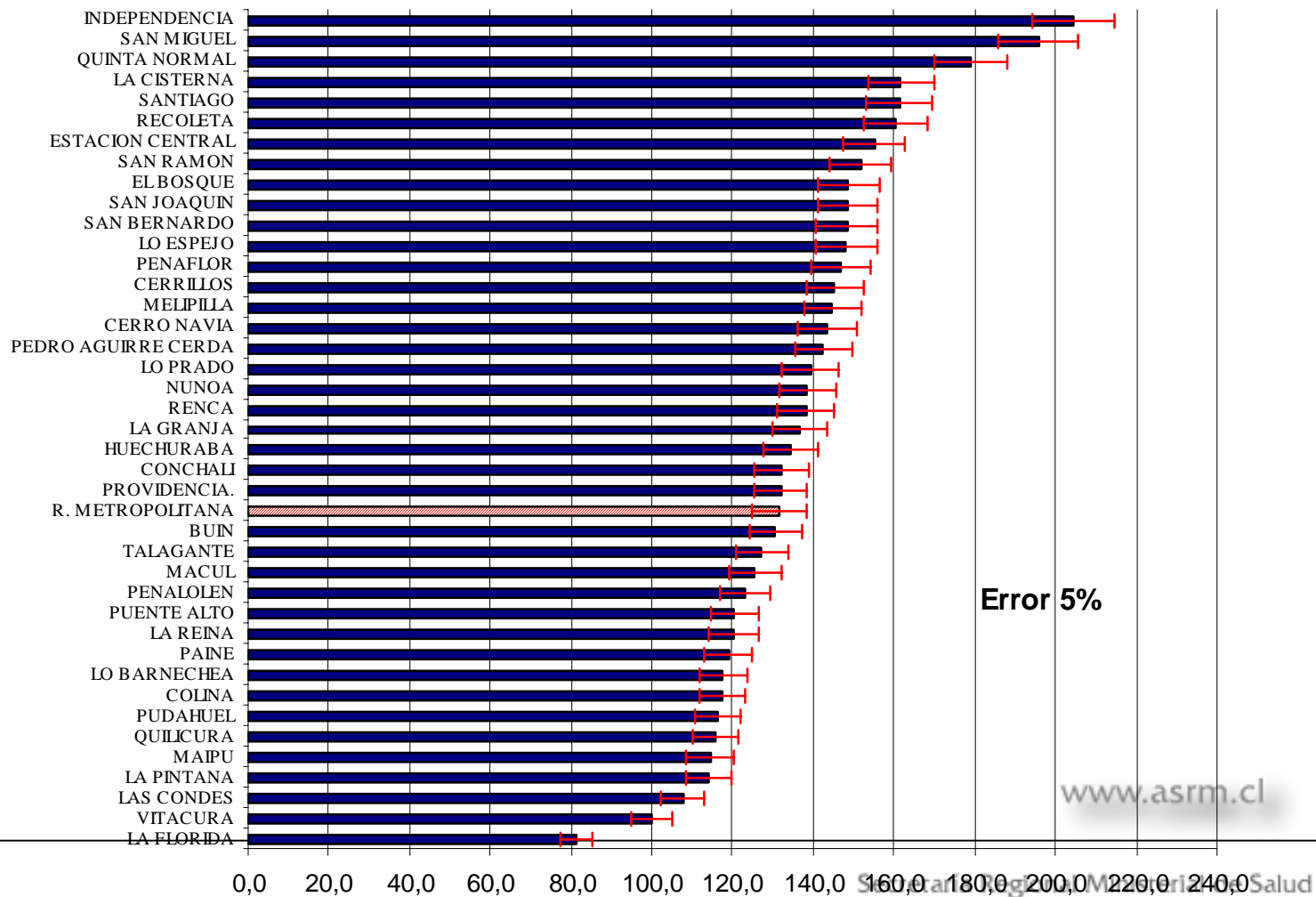


Error 5%

www.asrm.cl



Mortalidad Enfermedades Sistema Circulatorio Tasa Acumulada y Ajustada (1998 - 2003) Sexo Masculino



Error 5%

www.asrm.cl

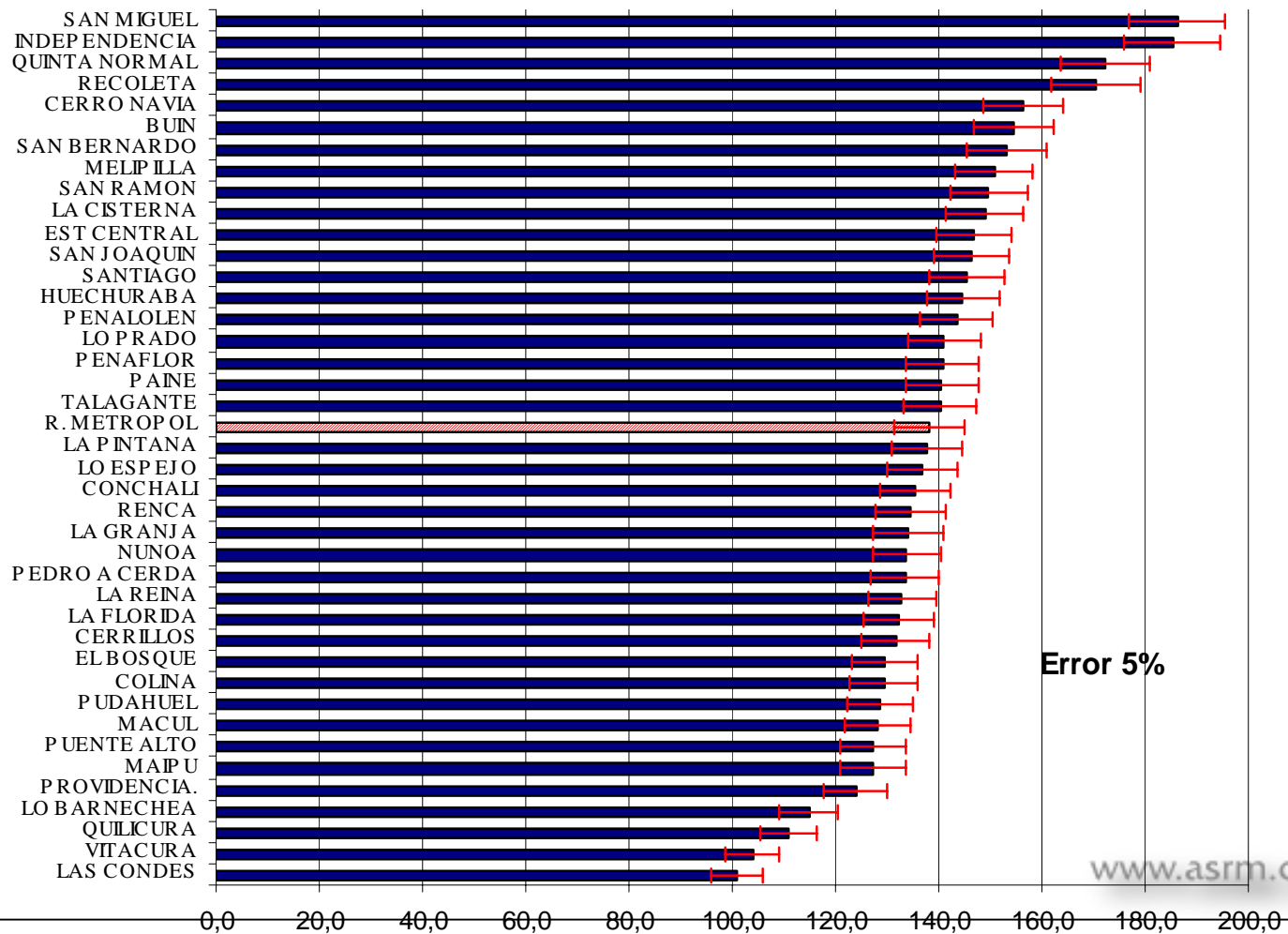
Salud
Región Metropolitana



Mortalidad Enfermedades Sistema Circulatorio

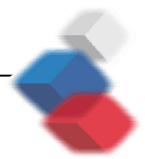
Tasa Acumulada y Ajustada (1998 - 2003)

Sexo Femenino



Error 5%

www.asrm.cl



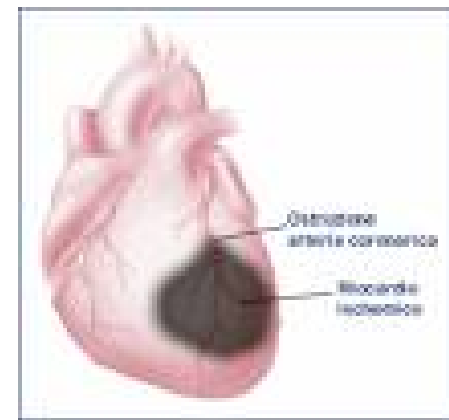
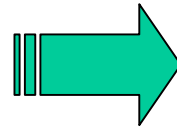
Causas Específicas

- IAM: incluye los códigos **I21 – I22**, Infarto agudo miocardio e Infarto subsecuente del miocardio.
- Enfermedad cerebro vascular: **I60 - I69**; hemorragia subaracnoidea, hemorragia intra encefálica, otras hemorragias intracraneales no traumáticas, infarto cerebral, AVE no especificado, oclusión y estenosis arterial precerebrales, oclusión y estenosis arteria cerebrales, otras cerebrovasculares, trastornos cerebrovasculares y secuela de enfermedad cerebrovascular.
- Enfermedad Isquémica crónica **I20 e I25**: Angina de pecho y enfermedad Isquémica crónica del corazón.
- Enfermedad Hipertensiva **I10 – I13**; Hipertensión esencial, enfermedad cardiaca hipertensiva, enfermedad renal hipertensiva, enfermedad cardiorrenal hipertensiva e hipertensión secundaria.

www.asrm.cl



INFARTO AGUDO AL MIOCARDIO (CIE X: I21 – I22)



www.asrm.cl



Antecedentes

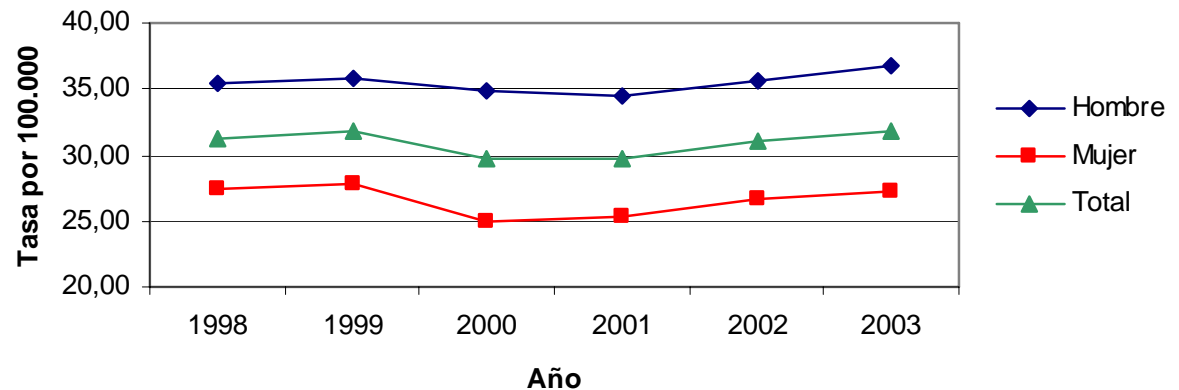
- R.M. fallecen anualmente alrededor de dos mil personas por IAM
- Sexo masculino es entre un 20% a 30% superior que en mujeres
- Mayores frecuencias se dan a mayor edad a partir del grupo mayor de 35 años
- El riesgo de morir por estas causas se incrementa notoriamente a mayor edad



Resultados

Sexo	1998	1999	2000	2001	2002	2003
Hombre	1.030	1.063	1.046	1.048	1.099	1.144
Mujer	841	869	788	810	864	892
Total	1.871	1.932	1.834	1.858	1.963	2.036
Razon H/M	1,22	1,22	1,33	1,29	1,27	1,28

**Tasa de Mortalidad por IAM según sexo
1998 a 2003 R.M.**



Mortalidad según edad y sexo

Año	Hombres						Mujeres					
	Total	0 - 14	15 - 34	35 - 64	65 - 74	75 y más	Total	0 - 14	15 - 34	35 - 64	65 - 74	75 y más
1998	1030	0	7	307	303	413	841	0	2	105	175	559
1999	1063	0	4	322	324	413	869	0	0	102	199	568
2000	1046	0	6	324	317	399	788	0	1	108	180	499
2001	1048	0	6	361	304	377	810	0	2	106	185	517
2002	1099	0	9	331	343	416	864	0	2	121	196	545
2003	1144	0	6	378	321	439	892	0	3	109	210	570

Año	Hombres						Mujeres					
	Total	0 - 14	15 - 34	35 - 64	65 - 74	75 y mas	Total	0 - 14	15 - 34	35 - 64	65 - 74	75 y mas
1998	35,35	0,00	0,70	33,63	288,51	807,70	27,39	0,00	0,20	10,48	117,96	561,44
1999	35,90	0,00	0,40	34,04	298,67	778,29	27,88	0,00	0,00	9,86	130,65	551,48
2000	34,78	0,00	0,59	33,11	283,18	725,40	24,91	0,00	0,10	10,13	115,19	468,87
2001	34,43	0,00	0,58	35,88	264,04	649,26	25,30	0,00	0,19	9,69	116,34	461,49
2002	35,68	0,00	0,87	32,03	289,87	680,44	26,68	0,00	0,19	10,80	121,15	463,31
2003	36,71	0,00	0,57	35,63	264,19	683,78	27,23	0,00	0,29	9,49	127,62	462,50

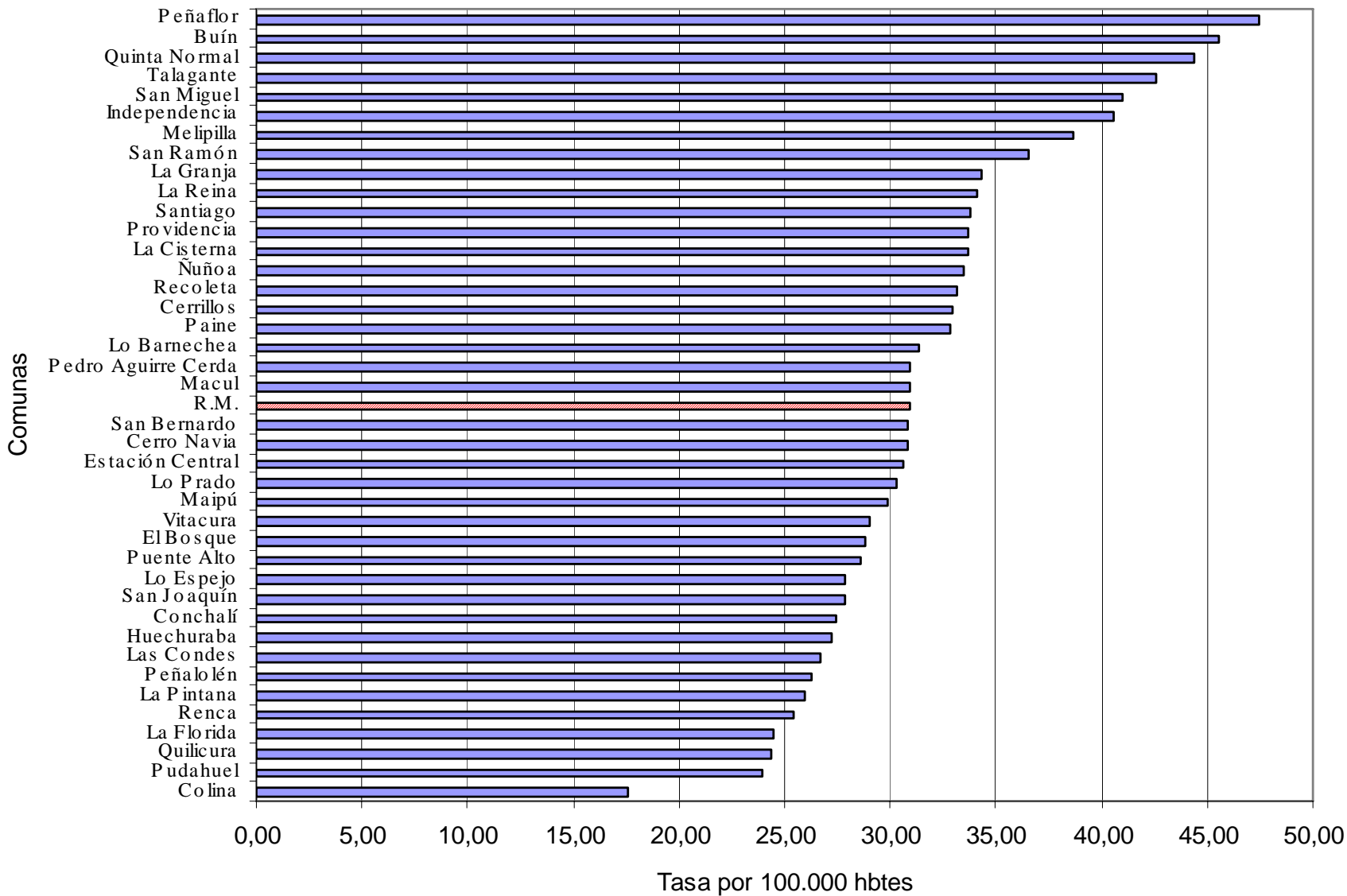
Tasa por 100.000 hombres

www.asrm.cl

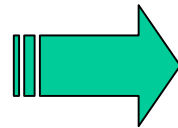
Secretaría Regional Ministerial de Salud
Región Metropolitana



**Tasa de mortalidad de IAM en comunas de más de 50.000 hbtes
1998 a 2003 R.M.**



Enfermedad Cerebro Vascular (CIE I60 - I69)



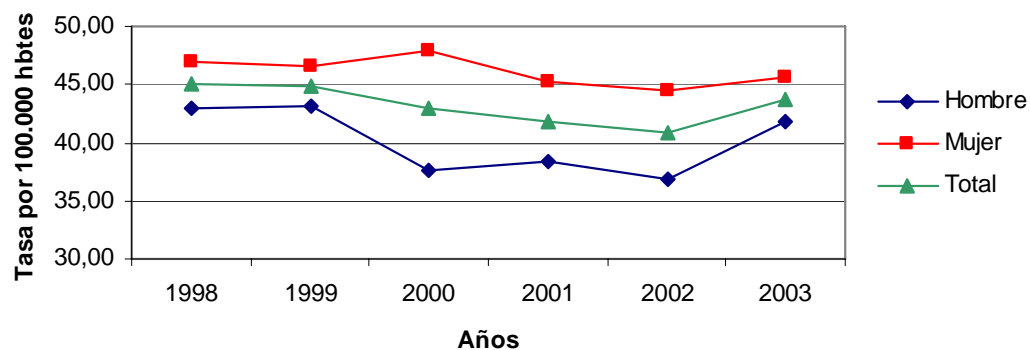
www.asrm.cl



Mortalidad según sexo

Sexo	1998	1999	2000	2001	2002	2003
Hombre	1.252	1.278	1.130	1.168	1.137	1.305
Mujer	1.442	1.453	1.515	1.447	1.442	1.493
Total	2.694	2.731	2.645	2.615	2.579	2.798
Razón H/M	0,9	0,9	0,7	0,8	0,8	0,9

Tasa de Mortalidad por AVE según sexo
1998 a 2003 R.M.



Mortalidad según edad y sexo

Año	Hombres						Mujeres					
	Total	0 - 14	15 - 34	35 - 64	65 - 74	75 y mas	Total	0 - 14	15 - 34	35 - 64	65 - 74	75 y mas
1998	1252	1	21	321	337	572	1442	0	13	216	272	941
1999	1278	1	20	293	326	638	1453	1	14	204	287	947
2000	1130	3	16	234	339	538	1515	1	12	235	254	1013
2001	1168	4	14	294	340	516	1447	0	14	235	263	935
2002	1137	4	13	274	307	539	1442	2	16	221	251	952
2003	1305	2	16	316	354	617	1493	3	10	231	255	994

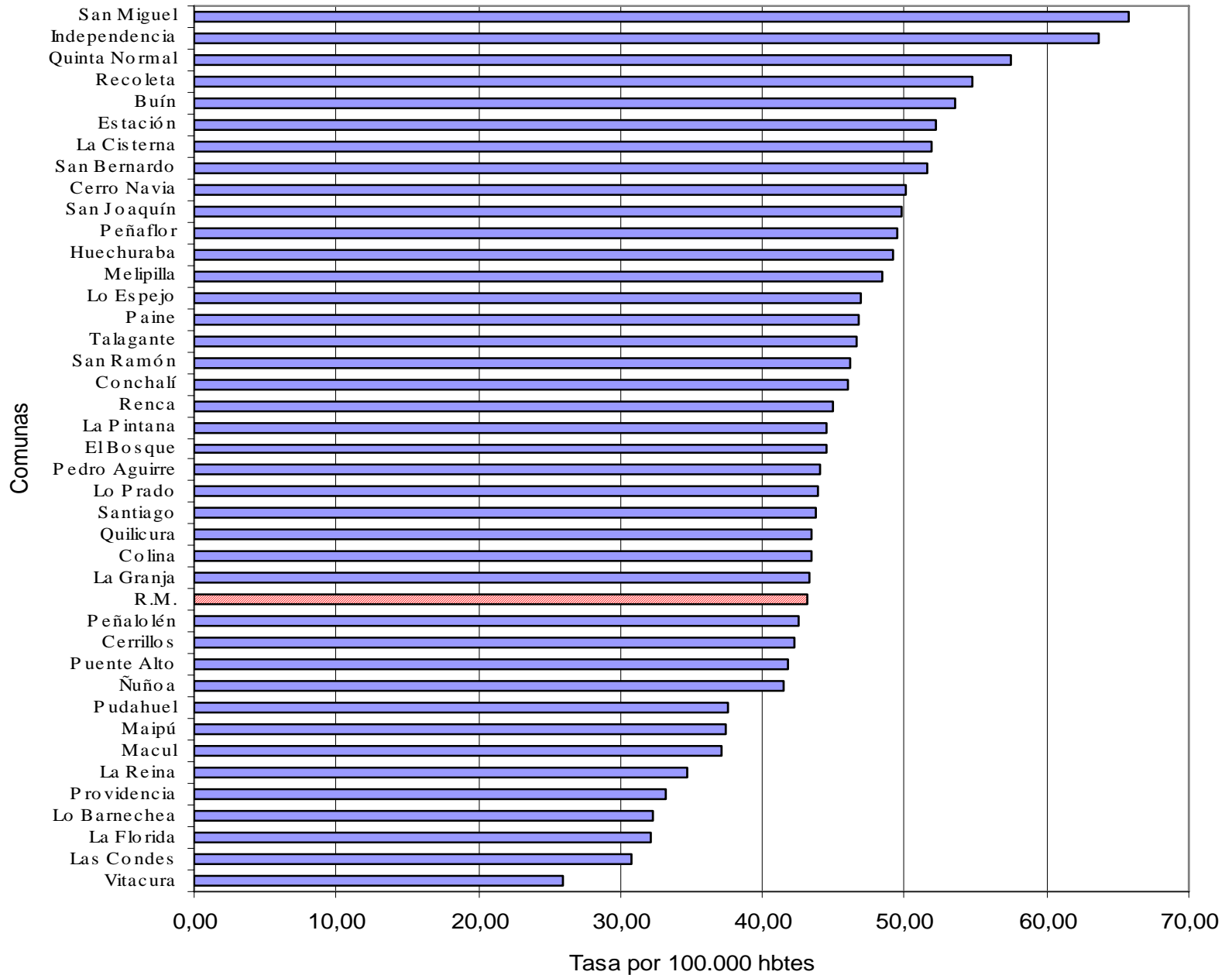
Año	Hombres						Mujeres					
	Total	0 - 14	15 - 34	35 - 64	65 - 74	75 y mas	Total	0 - 14	15 - 34	35 - 64	65 - 74	75 y mas
1998	42,97	0,12	2,09	35,16	320,89	1118,65	46,97	0,00	1,29	21,56	183,34	945,11
1999	43,17	0,12	1,98	30,98	300,51	1202,30	46,62	0,12	1,38	19,73	188,43	919,45
2000	37,57	0,36	1,57	23,91	302,83	978,11	47,89	0,12	1,18	22,04	162,55	951,84
2001	38,37	0,48	1,36	29,22	295,31	888,64	45,20	0,00	1,36	21,49	165,39	834,61
2002	36,92	0,48	1,25	26,51	259,45	881,63	44,53	0,25	1,55	19,72	155,14	809,30
2003	41,88	0,24	1,53	29,79	291,35	961,03	45,58	0,38	0,96	20,12	154,97	806,54

· 100.000 hombres

www.asim.cl



Tasa de Mortalidad por AVE en comunas de más de 50.000 hbtes 1998 a 2003 R.M.



Conclusiones

- La razón hombre/mujer en la RM presenta una mayor proporción en mujeres lo que difiere de la situación nacional
- Esta sobremortalidad femenina se acentúa en las comunas del sector oriente donde las mujeres presentan hasta un 30% más de defunciones que los hombres
- adultos de 35 a 64 años y 65 a 74 años, observándose que la tasa de mortalidad masculina duplica a la del sexo femenino

www.asrm.cl



Conclusiones

- IAM (I21) corresponde a la mayor tasa de mortalidad tanto en hombres como en mujeres y en segundo lugar AVE (I64)
- Análisis comunal muy similar al “Atlas de Mortalidad por Enfermedades Cardiovasculares en Chile 1997 – 2003”

www.asrm.cl





GOBIERNO DE CHILE
SEREMI DE SALUD
REGION METROPOLITANA

2007