



GOBIERNO DE CHILE  
MINISTERIO DE SALUD

# Departamento de Epidemiología 2007

División de Planificación Sanitaria  
Subsecretaría de Salud Pública  
Ministerio de Salud



# CONTENIDOS

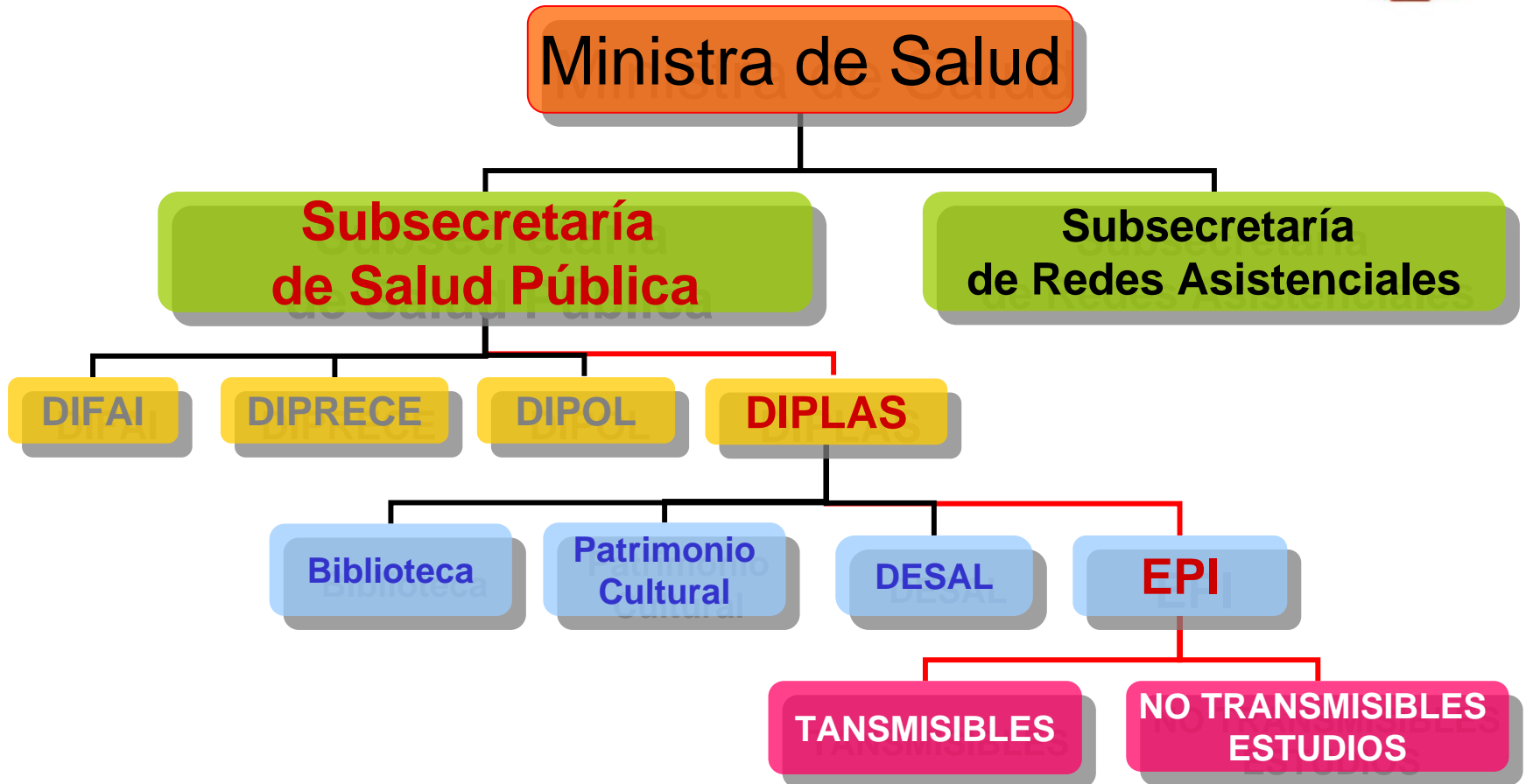
- Departamento EPI, MINSAL
- Vigilancia de Transmisibles
- Vigilancia de No Transmisibles y Estudios



Ministerio de Salud Chile  
Departamento de Epidemiología



# EPI en el MINSAL



# Departamento EPI-MINSAL



- Vigilancia de Transmisibles: Dra. Andrea Olea

- ▶ Mat. Monica Chiu
- ▶ Dra. Janepsy Díaz
- ▶ Enf. Doris Gallegos
- ▶ Per. Maritza Labraña
- ▶ Dra. Paulina Martinez
- ▶ Enf. Viviana Sotomayor
- ▶ Secretaría:
  - Ana Hernández
  - Gislen Saavedra

- Vigilancia de No Transmisibles y Estudios: Ing. Andrea Guerrero

- ▶ Mat. Alejandra Burgos
- ▶ Soc. Lorena Hoffmeister
- ▶ Dra. Bárbara Medina
- ▶ Dra. Clelia Vallebuona
- ▶ Secretaría: Ingrid Parra

▶ Auxiliar: Pedro Melipil

▶ Apoyo Informático: Franco Soto



# Recursos financieros 2007-2008 (en miles de pesos)



	2007	2008
<b>Campaña Vigilancia</b>	<b>60.633</b>	<b>58.929</b>
<b>Emergentes</b>	<b>635.007</b>	<b>635.008</b>
<b>RSI</b>	<b>438.274</b>	<b>412.754</b>
<b>Pandemia</b>	<b>2.000.000</b>	<b>137.800</b>



# Vigilancia Enfermedades Transmisibles



## ● Vigilancia de Rutina

- ▶ Enfermedades de Notificación obligatoria
- ▶ Normativas/Circulares: ECJ, Polio, Influenza
- ▶ CGn N° 2: Vigilancia Epidemiológica
- ▶ Proyecto de Emergentes
- ▶ Apoyo a la Red de Vigilancia Nacional
- ▶ Redes Internacionales: Mercosur, ORAS, APEC, OMS
- ▶ Apoyo metodológico a U. Pueblos Indígenas
- ▶ Apoyo frente a emergencias : Rubéola, Hanta



- Nuevos sistemas on line: VIH, varicela, rotavirus
- Desarrollo Plan para protocolo genérico de Vigilancia de Influenza (OPS)
- Preparación para la Pandemia de Influenza
- Implementación de RSI
- SIVEP
- Difusión
- Estudios: Prevalencia Leptospirosis, Carga Enf. ETAs, cálculo susceptibles rubéola



# Vigilancia 2008



- RSI:
  - ▶ 2 nuevas oficinas sanitarias y dotar de inspectores para puertos
  - ▶ Cartera de proyectos de acuerdo a las brechas, incluyendo necesidades de capacitación
  - ▶ Centros de enlace operando
  - ▶ Reforzar trabajo intersectorial
- Conformar Equipos de Respuesta Rápida
- Pandemia
- Reforzar herramientas de notificación (SIVEP)



# Vigilancia de ENT y factores de riesgo



- Encuesta Nacional de Satisfacción y Gasto en Salud
- II Encuesta de Calidad de Vida y Salud 2006
- I Encuesta de Calidad de Vida de los Trabajadores
- GES 80
  - ▶ Estudio Verificación de costo Parto (contraparte)
  - ▶ Selección de Intervenciones
  - ▶ Carga de Enfermedad
  - ▶ Estudio de Costo Efectividad (contraparte)
  - ▶ Estudio de Prioridades Sociales en Salud
- Primer Taller Nacional de VENT, Concepción 2007
- Participación en Instancias Internacionales: OMS, OPS
- Normativa: REVEP (en prensa)
- Registros de Cáncer: poblacionales, infantil y hospitalario
- Registro de Urgencias: traumatismos y violencias



# 2008 VENT y Estudios



- ▶ ENS 2008: Presupuesto de expansión \$200.000.000
- ▶ Encuesta Mundial de Salud Escolar (EMTA 2008): OMS/OPS, MINSAL
- ▶ Encuesta Mundial de Estudiantes de salud (EMTES 2008): OMS/OPS, MINSAL
- ▶ Encuesta de Calidad de Vida de los trabajadores (Continuación)
- ▶ Prioridades sociales (continuación)
- ▶ Sistema de Monitoreo de OS a nivel nacional y regional

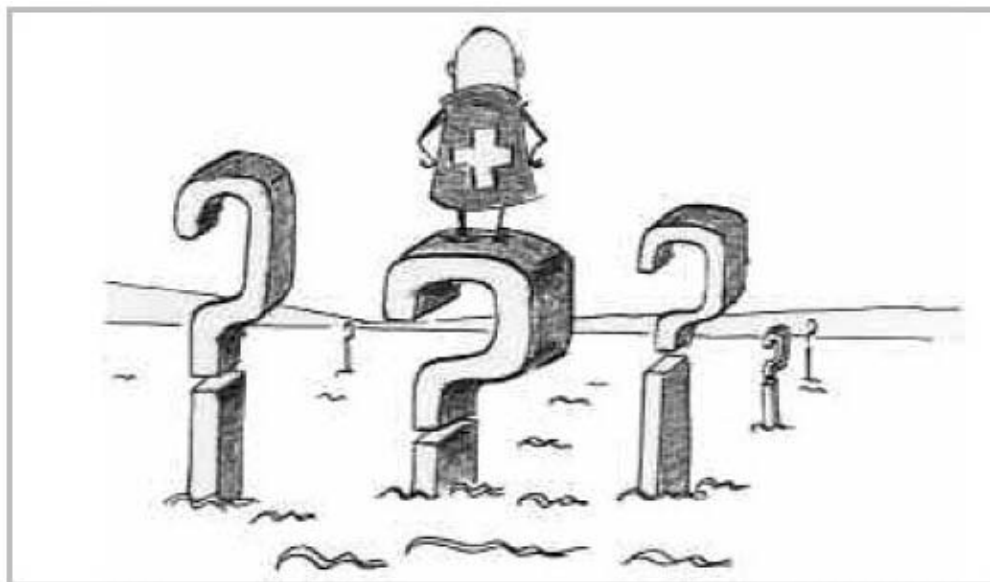




Contrariamente a lo que pudiera pensarse en una primera instancia,

La resolución de un interrogante lleva a plantearse otros muchos

y la tentación irresistible de iniciar un nuevo proyecto



**GRACIAS**

