



Estudios de Supervivencia de Cáncer con base poblacional en la provincia de Valdivia

Registro poblacional de Cáncer Provincia de Valdivia
Secretaría Regional Ministerial de Salud Décima Región

Dra M. Enriqueta Bertrán V., Dra Katy Heise M., Nut Ana M. Jofré S.

Objetivo

Potenciar la contribución de los Registros poblacionales de Cáncer a la planificación y evaluación de los programas de prevención y control del cáncer mediante estudios de supervivencia y factores condicionantes.

Estudios piloto

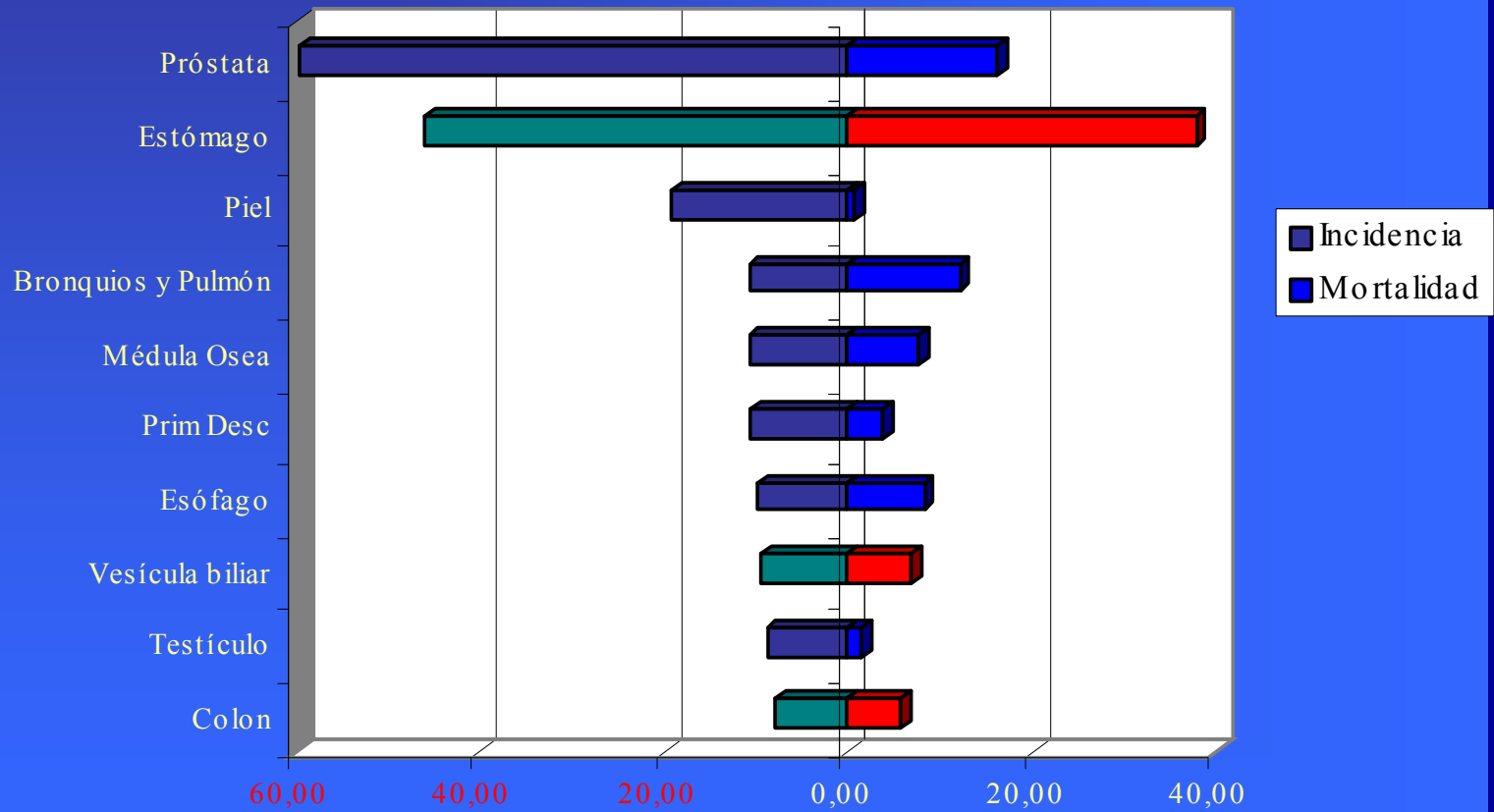


- Cáncer Gástrico
- Cáncer de Vesícula biliar
- Cáncer Cervico uterino

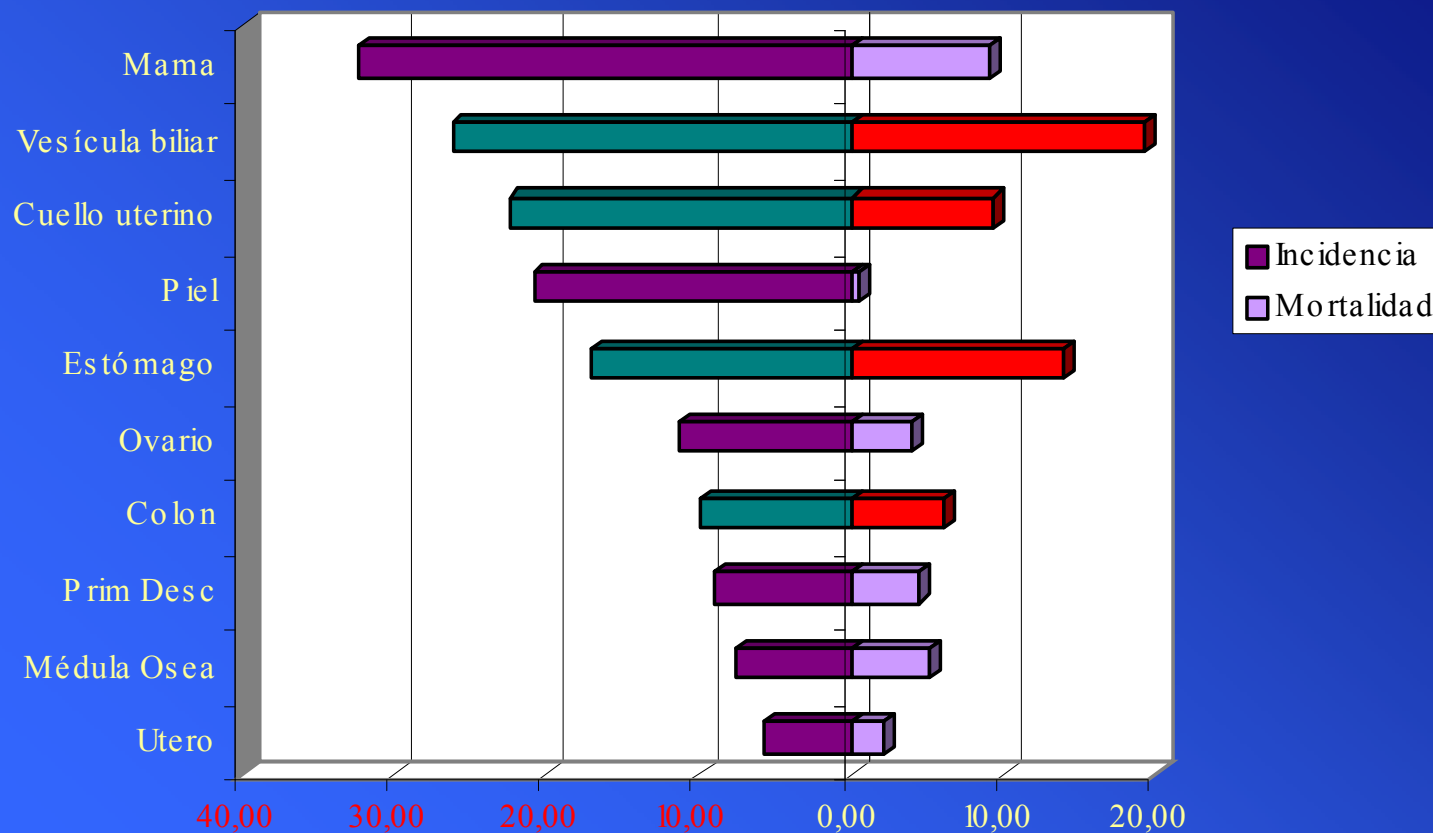
Crterios:

- Magnitud: Incidencia - Mortalidad
- Supervivencia poblacional desconocida
- Disponibilidad de screening o tratamiento de tipo curativo
- Solicitud grupos clínicos: comité oncológico, sociedades científicas
- Estudios colaborativos

Incidencia y Mortalidad Principales localizaciones de Cáncer Sexo Masculino RPC Provincia de Valdivia 1998-2002 (TEE por 100 mil hab)



**Incidencia y Mortalidad Principales localizaciones de
Cáncer Sexo Femenino
RPC Provincia de Valdivia 1998-2002
(TEE por 100 mil hab)**





Análisis de Supervivencia

Metodología

- Estudio observacional de cohorte retrospectiva
- Universo – área de estudio: casos nuevos de Cáncer en estudio diagnosticados e ingresados al RPC de la provincia de Valdivia, Quinquenio 1998-2002 (Criterios de exclusión)
- Búsqueda activa mediante revisión de Ficha clínica y seguimiento hasta fechas de cierre del estudio

Metodología

- Incidencia: tasas estandarizadas población mundial
- Supervivencia (SV) Específica: Directo, Actuarial y Kaplan Meier. Test Long rank
- Características sociodemográficas
- Características clínicas
- Características del tumor
- Análisis multivariado: regresión de cox

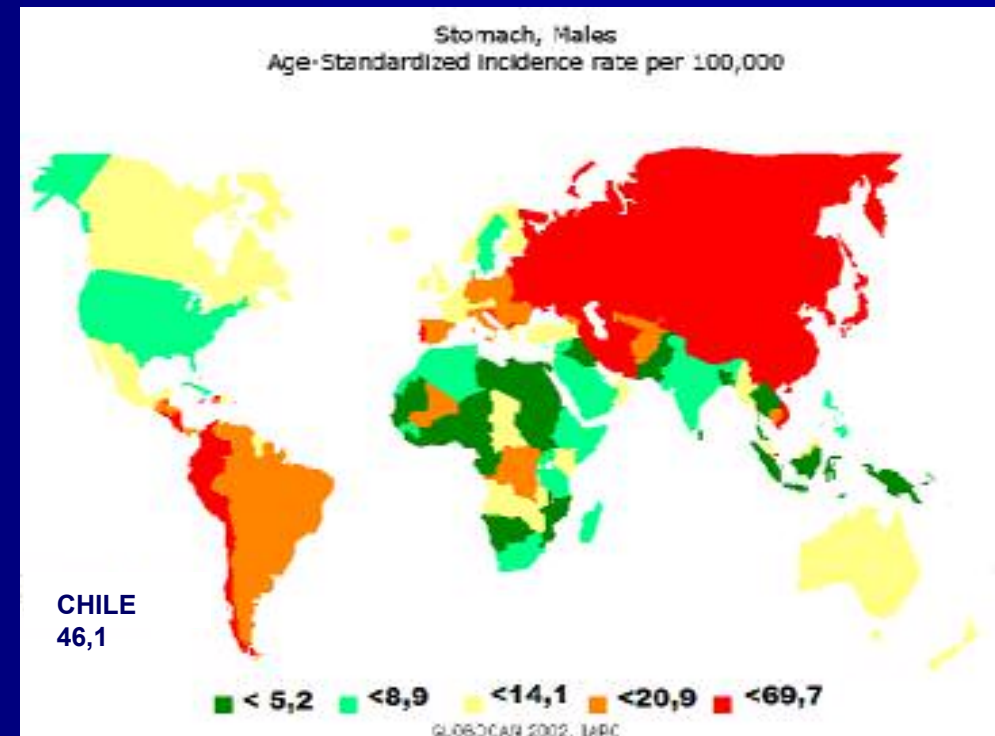
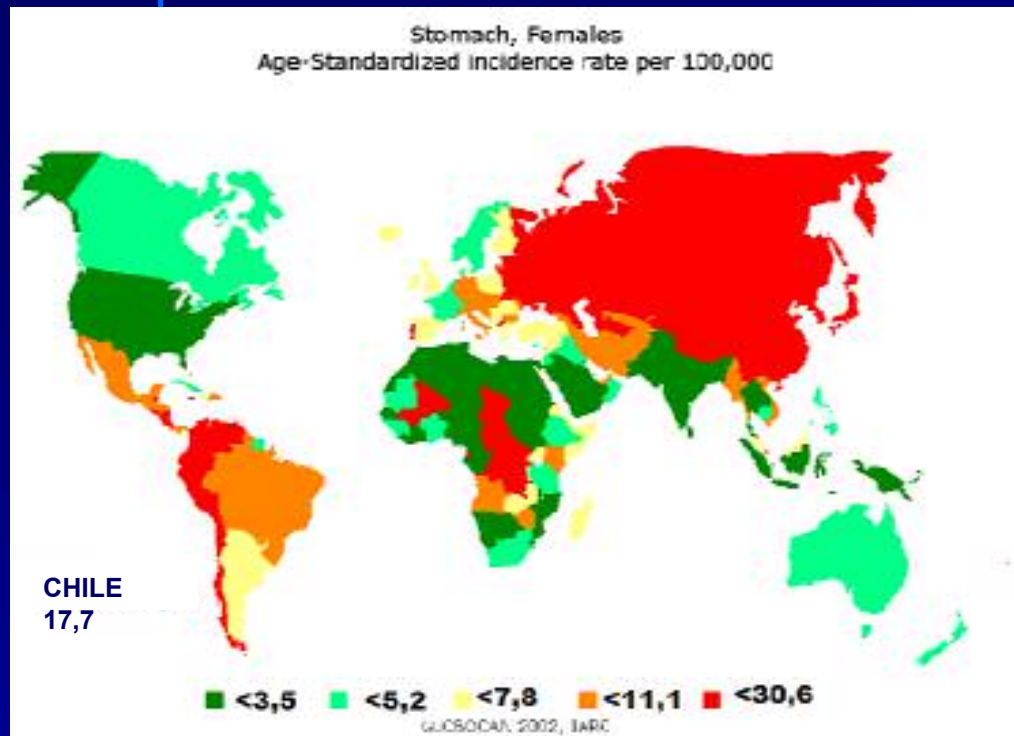


Cáncer gástrico

Dra Katy Heise M – Dra Catterina Ferreccio

<http://chile.campusvirtualsp.org/>
Sección Investigaciones

Cáncer Gástrico en el Mundo. Informe GloboCan 2002. (TEE por 100.000 hab.)



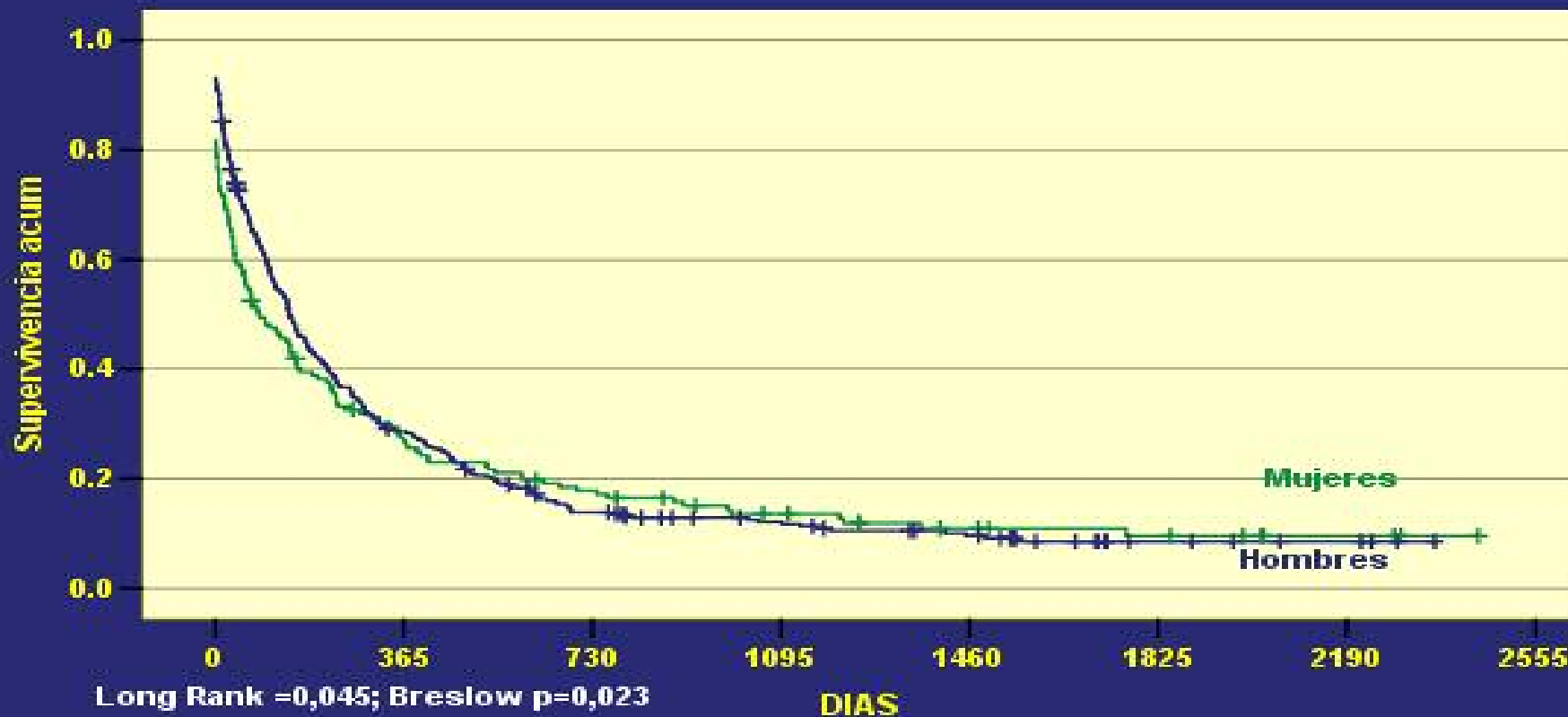
Lugar 15 en el mundo.

Lugar 4 en el mundo

Base diagnóstica casos incidentes, Cáncer gástrico 1998-2002.

Base Diagnóstica %	Gástrico (534)
Histología tumor primario	75,1
Histología meta o citología	1,7
Investigación clínica	4,5
Autopsia	0,9
Solo clínica	6,4
Solo certificado de defunción	11,4

Supervivencia según sexo. Cáncer gástrico. Provincia de Valdivia 1998-2002. Método de Kaplan Meir

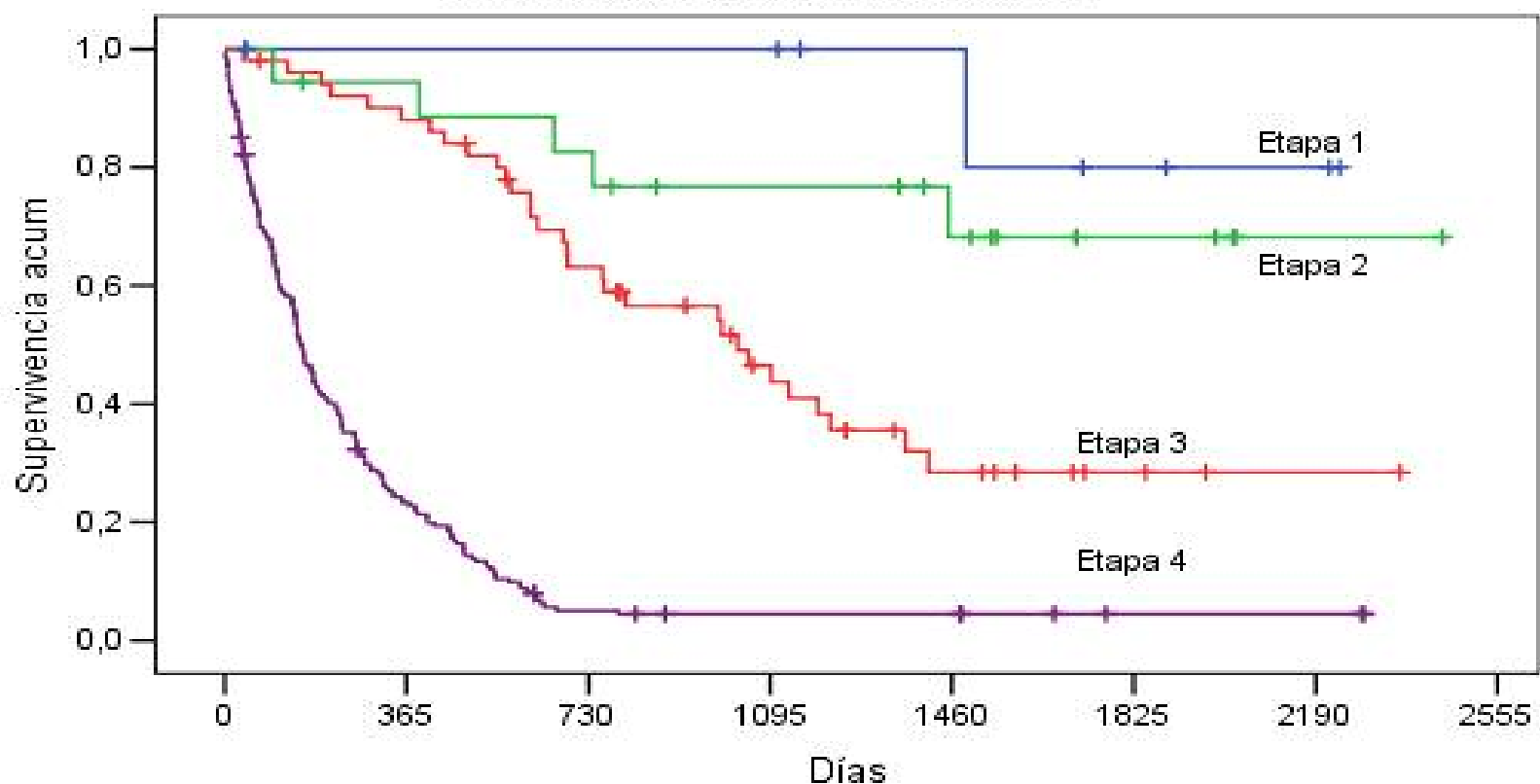


Hombres: **8,5%** (IC 95% 5,2; 11,8)*

Mujeres: **9,5%** (IC 95% 4,4;14,6)*

Ambos sexos: **8,6%** (IC 95% 5,9;11,3)

Gráfico 23. Supervivencia según estadio TNM. Cáncer gástrico. Provincia de Valdivia. 1998-2002



Etapa***	N	5 Años		Mediana	
		%	IC 95%	%	IC 95%
I	8	80	44,9;100,0	2088	1825;2352
II	18	68,2	44,5; 91,9	1902	1497;2309
III	51	28,4	13,8;43,1	1030	699;1361
IV	208	4,5	1,6; 7,4	153	1309; 176



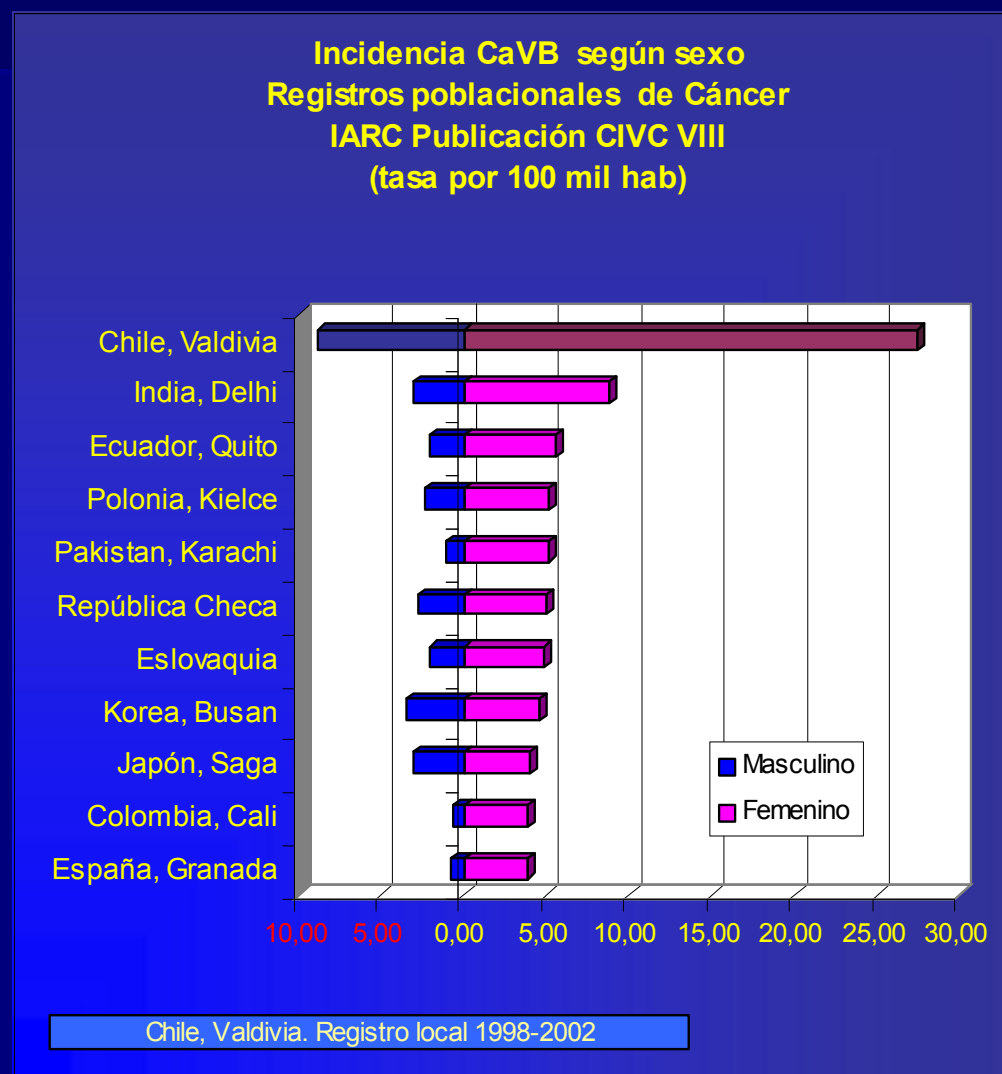
Cáncer Vesícula biliar

Dra M. E. Bertrán – Dra Catterina Ferreccio

<http://chile.campusvirtualsp.org/>
Sección Investigaciones

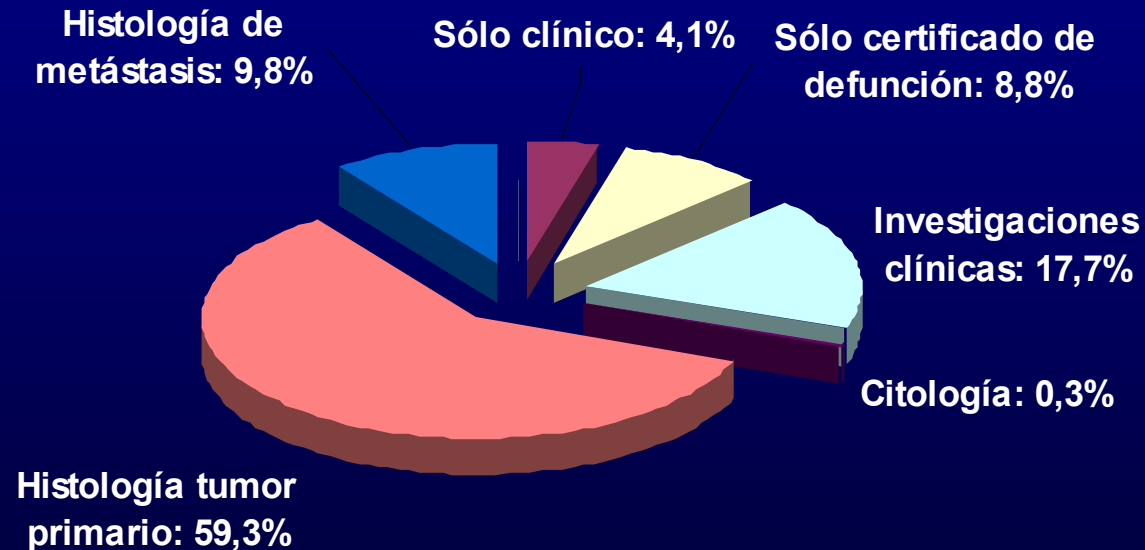
■ La Incidencia de CaVB en la Provincia de Valdivia:

- Triplica las tasas descritas en RPC a nivel mundial
- Acumula los factores de riesgo descritos en la literatura:
 - Sexo femenino
 - Edad
 - Etnia
 - Nivel socioeconómico bajo (Previsión de Salud)
 - LITIASIS**
 - Obesidad
 - Multiparidad



Base diagnóstica CaVB

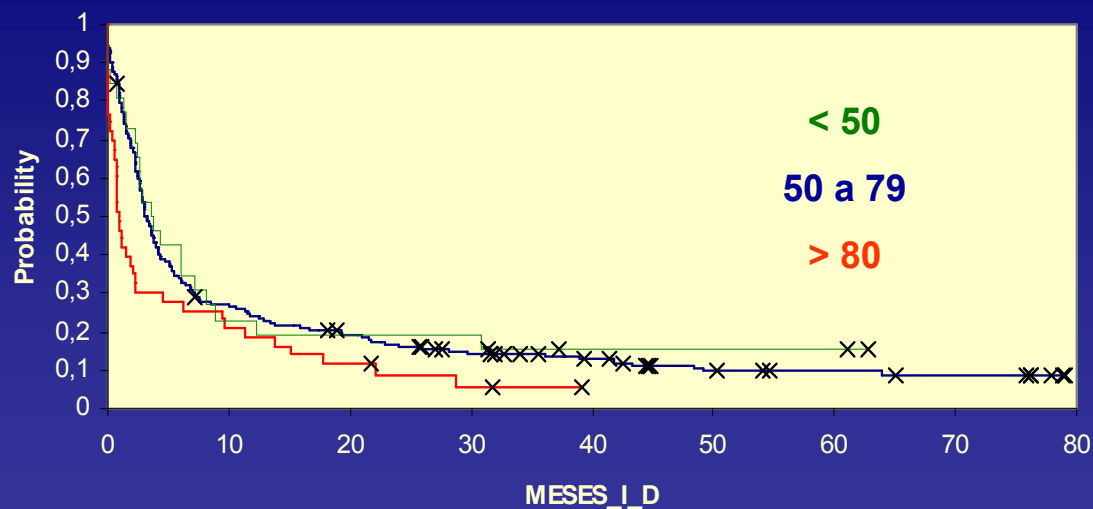
Base diagnóstica 317 casos CaVB, Provincia de Valdivia Quinquenio
1998-2002



220 casos con verificación microscópica: 69,4%

SV CaVB: Grupo de edad

% SV Según grupo edad. CaVB Provincia de Valdivia,
Quinquenio 1998-2002

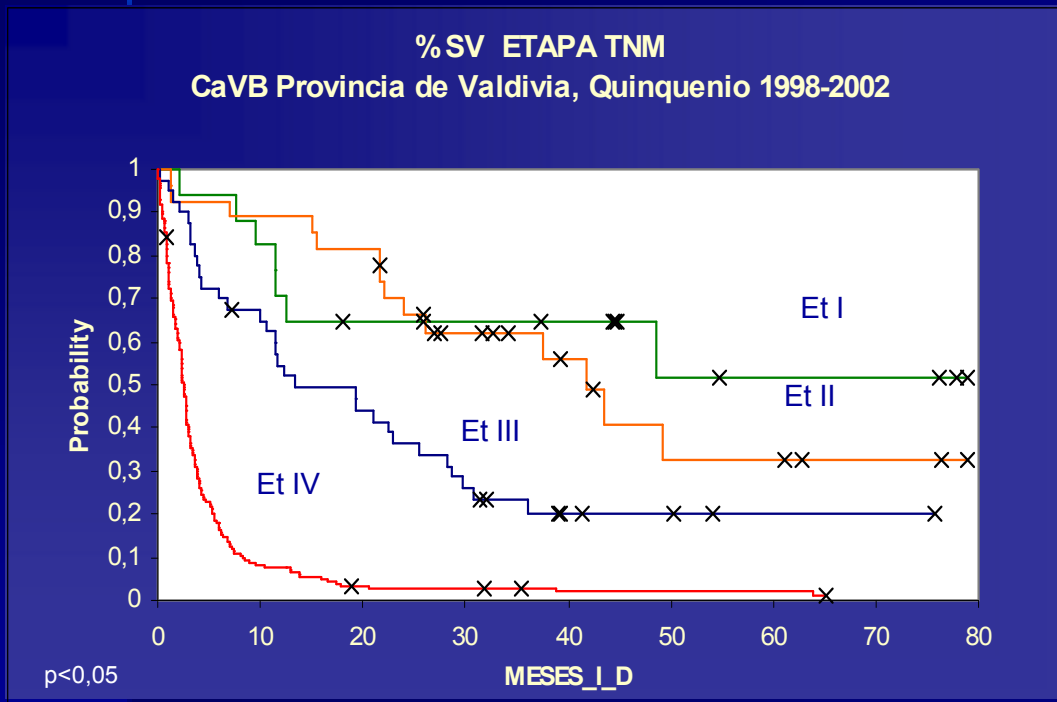


p<0,05

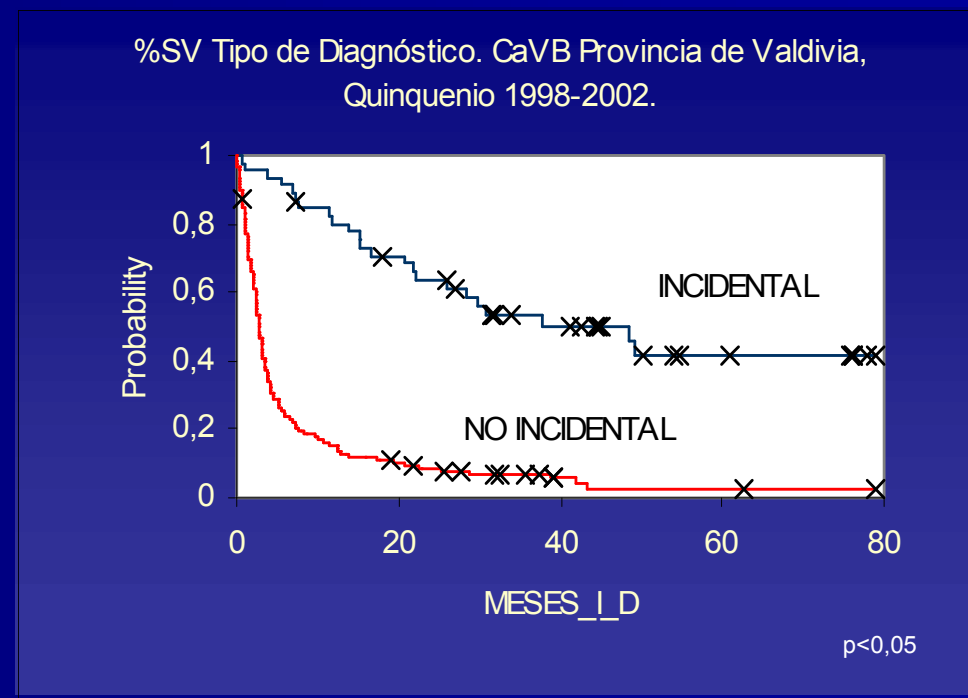
% SV	36 m	IC 95%
Menor 50	15,4	2 - 29
50 a 79	14,4	10 - 19
80 y más	5,8	0 - 13

SV CaVB: Etapa - Dg

Etapa

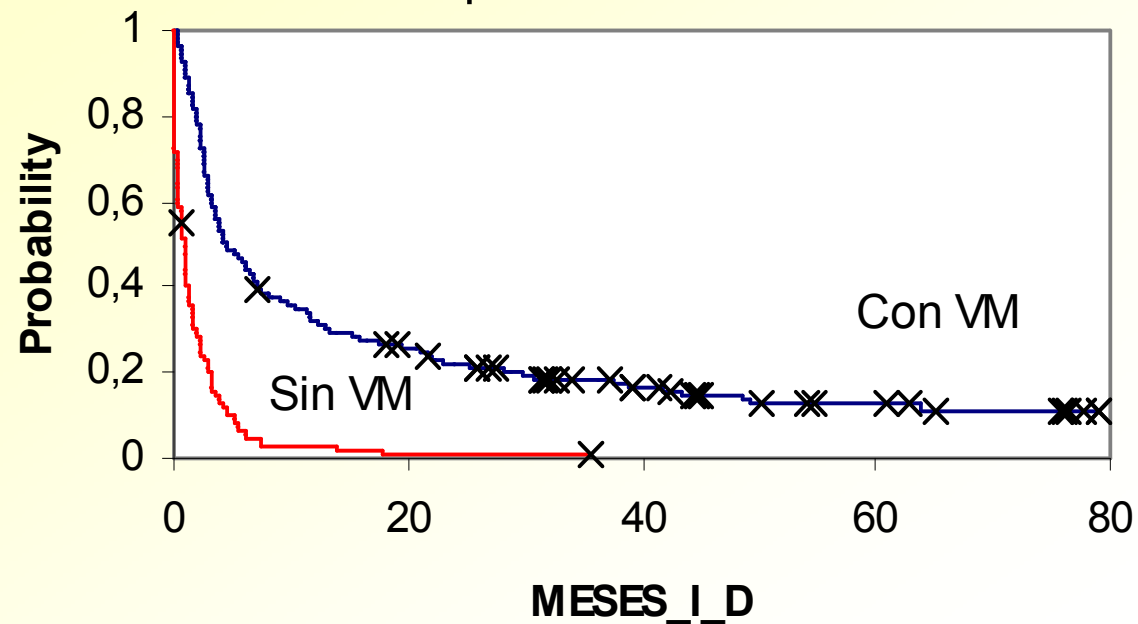


Tipo Diagnóstico



SV CaVB: Verificación microscópica

% SV Según VERIFICACION
MICROSCOPICA Provincia de Valdivia,
Quinquenio 1998-2002





Cáncer Cérvico Uterino

Base Diagnostica

Base	N	%
0 DCO	4	2,9
1 Sólo clínica	5	3,6
2 Investigación Clínica	4	2,9
5 Citología	1	0,7
6 Histología metástasis	1	0,7
7 histología Tumor Primario	125	89,3
Total	140	100

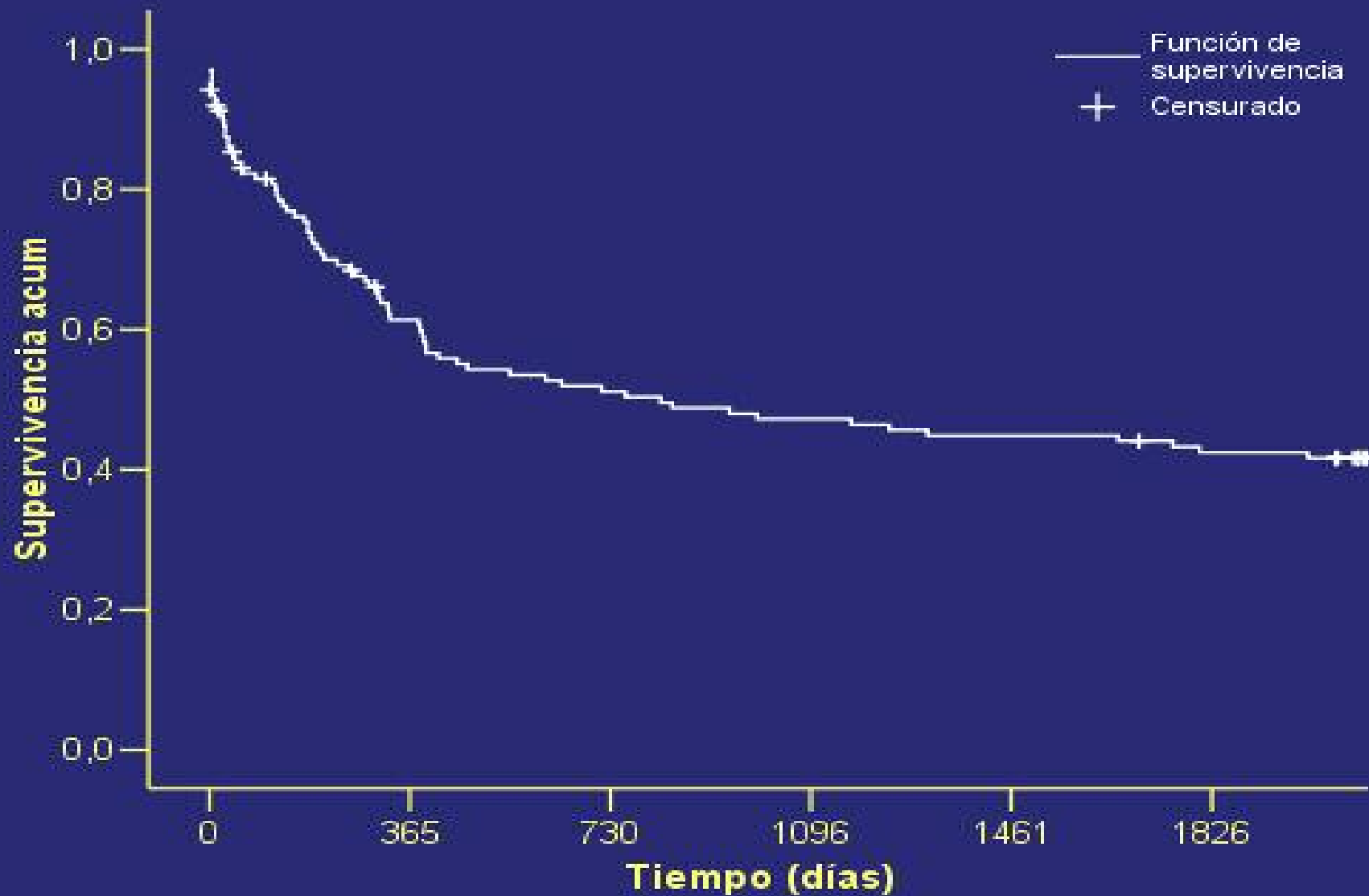
Casos diagnosticados en el periodo 1998-2000, provincia de Valdivia

	N	%
Cuello utero maligno	140	46,1
Cuello utero in situ	134	44,1
Cuerpo utero	28	9,2
Utero no espec.	2	0,7
Total	304	100,0

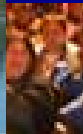
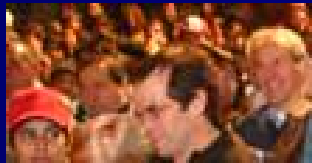
Cancer Cervicouterino invasor Valdivia 1998-2000

- 140 mujeres, entre 25 y 90 años, residentes de la provincia de valdivia.
- El 91% con verificación histológica
- 2,9% diagnosticado solo por certificado de defunción.
- 98,6% de Seguimiento
- 42,5% de Supervivencia observada a 5 años
- Mediana de supervivencia: 822 días (IC95% 100-1544)

Supervivencia observada en Ca Cu invasor. Registro poblacional del cáncer, provincia de Valdivia. 1998-2000



Conclusiones



- La Supervivencia global estimada con base poblacional es inferior a la descrita en series hospitalarias
- El análisis de supervivencia poblacional permite la comparación con estudios internacionales (Euro Care, SEER)

- Todas las variables que influyen positivamente en la SV de los pacientes se relacionan con estadios tempranos de la enfermedad (características clínicas y del tumor)

- La realización de estos estudios contribuye a la integración de las áreas clínicas, unidades de apoyo diagnóstico y epidemiología en el estudio del cáncer



Desafío: Análisis de Supervivencia Relativa



PROYECTO LATIN CARE

Argentina – Brasil – Chile – Colombia – Ecuador – México – Perú -
Otros