

RESPIRA SEGURO.....

***PROTECCIÓN
RESPIRATORIA
CONTRA
RIESGOS
BIOLÓGICOS***

Método 3M de los Cuatro Pasos

1. Identificar el Riesgo Respiratorio.

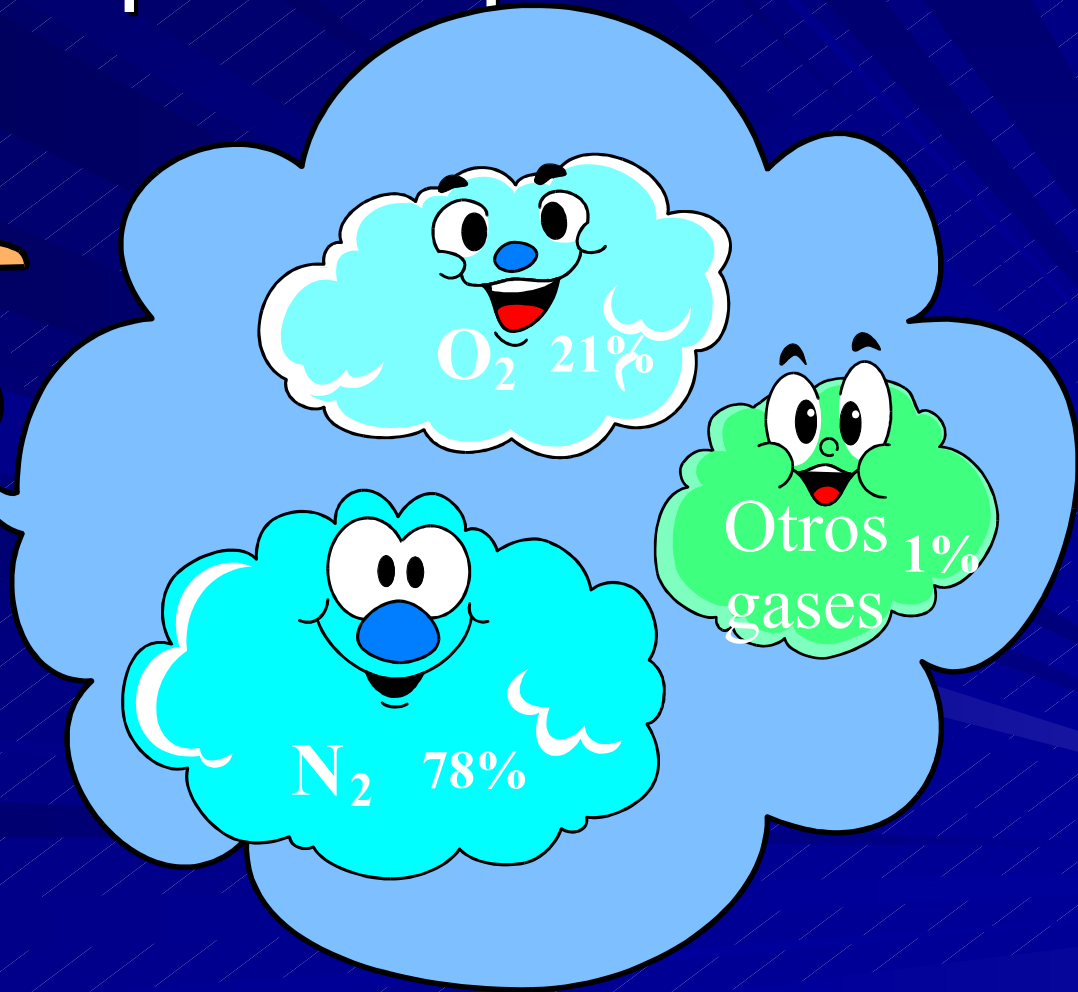
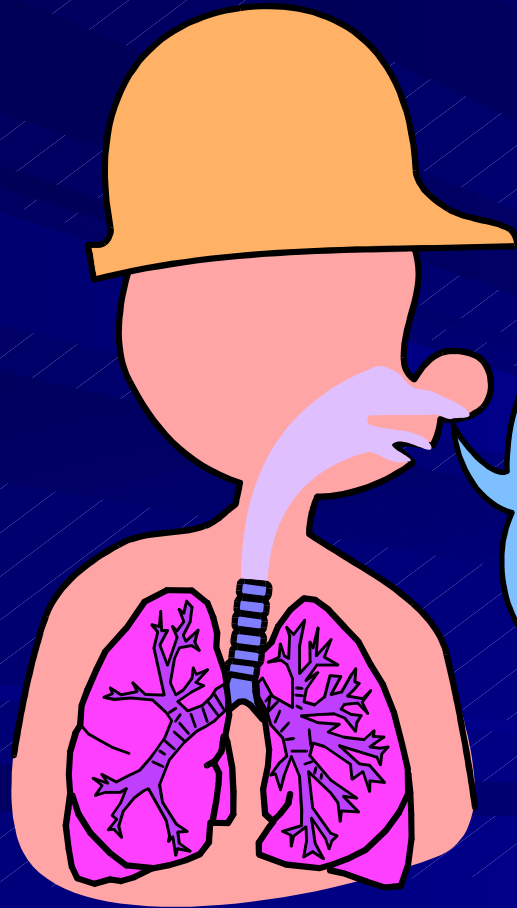
2. Conocer los efectos en la Salud de los Trabajadores.

3. Seleccionar el Respirador Apropiado.

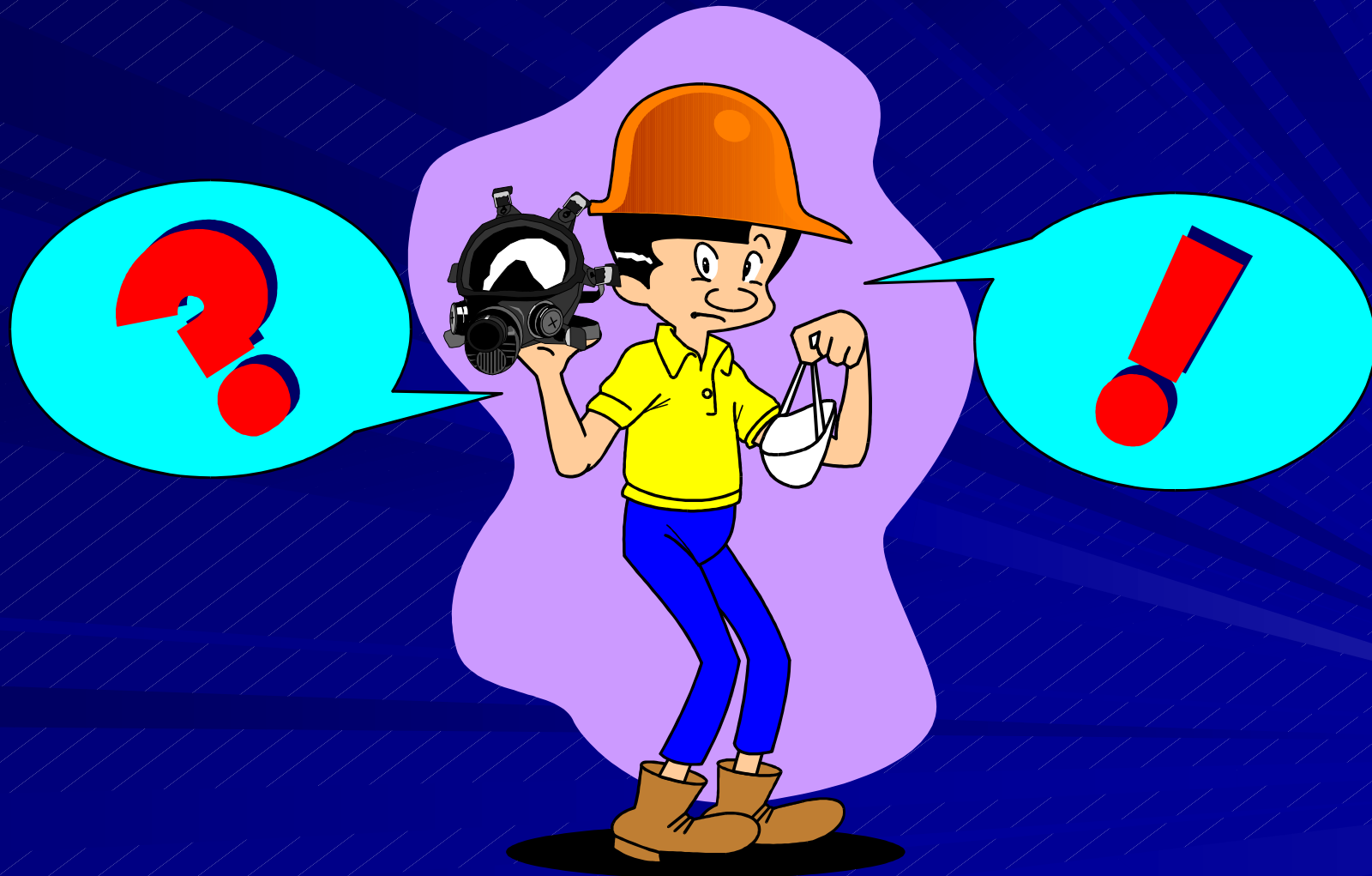
4. Entrenar en el Uso y Mantenimiento del Respirador.



El Aire que Respiramos



¿Cómo Seleccionar el Respirador Apropriado?



Tipos de Respiradores

Purificadores de Aire		Suministradores de Aire	
Medias Máscaras	Libre Mantenimiento		Suministrador de Aire de Media Máscara y Rostro Completo, Capuchas y Cascos. 
	Bajo Mantenimiento		
	Mantención Tradicional		
Rostro Completo			Aparto Autocontenido (SCBA) 
Respirador Purificador de Aire (Motorizado-PAPR)			

¿Cómo Funciona un Filtro?

- El principio esencial del respirador es que el aire pase a través de un filtro que remueva y retenga partículas de diámetro muy pequeño
- Este filtro corresponde a un filtro HEPA (High Efficiency Particulate Air Filter)

¿Cómo Prevenir el Contagio?

■ Respiradores Purificadores de Aire Forzado (PAPR)

- Presión positiva
- mayor comodidad
- mayor libertad de movimiento
- No hay resistencia respiratoria
- Más fresco

SEGURIDAD DE VIRUS

■ Respiradores Medio Rostro o Rostro completo

- Presión negativa
- Menor comodidad
- Mayor resistencia
- Mayor calor

SÓLO COMO
PREVENCIÓN

3Airmate™ HEPA 10



3Airmate™ HEPA 10

- Unidad turbo con filtro HEPA contra partículas
- Capucha en Tyvek® QC revestido en polietileno
- Tamaño regular y grande
- Liviano - cómodo
- Puede usarse con barba y lentes
- Banda para la cabeza absorbente
- Capucha igual a la BE 10



3Airmate™ HEPA 12

- Ligero - Cómodo
- Hecho en Tyvek® QC recubierto en polietileno
- Tamaño regular y grande
- Banda para la cabeza absorbente
- Amplio campo visual
- Conexión de acople rápido
- Económico
- Ideal para realizar descontaminación
- No protege contra impacto



3Airmate™ HEPA - Turbo



- Flujo de 6-9 pies cúbicos de aire por minuto
- Batería interna de Niquel-Cadmio
- Recargable sin quitar la batería
- Conexión rápida al tubo de respiración
- Fácil cambio de filtro HEPA
- Incluye medidor de flujo

3 Airmate HEPA - Tubos

- Conexión rápida en ambas extremidades
- Construcción liviana
 - ideal para uso en hospitales, laboratorios, etc.
 - No para uso en la industria pesada



¿Cómo Prevenir el Contagio ?

■ Filtros de ALTA EFICIENCIA

– Libres de Mantenimiento (desechables)

– De medio rostro

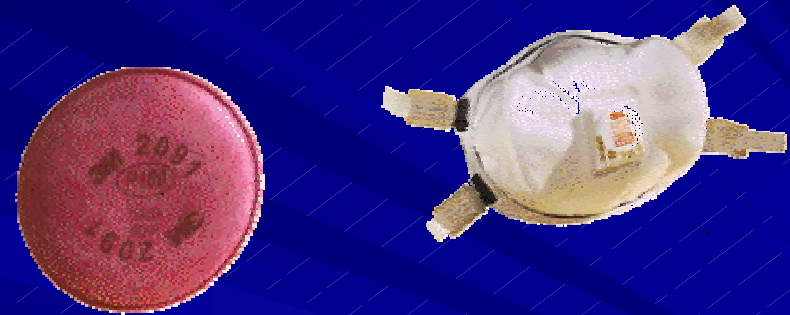
■ serie 6000 + 2091

■ serie 7500 + 2091

– De rostro completo

■ 6800 + 2091

■ 7800 + 2091



¿Cuándo Usarlas ?

- Al tener certeza de una exposición al Riesgo
- Al existir probabilidad de virus
- En tareas de análisis de laboratorio
- Etc.

■ *Preguntas.....*

■ *Dudas.....*



GRACIAS!!!