

Comunicando Desastres en medio del

...

**... permanente esfuerzo
por Comunicar Riesgos !**

Carmen Fernández Gibbs

EFEECTO

CRISIS

**(Conflicto, Accidente,
Emergencia, Pandemia,
Desastre, Catástrofe ...)**

CAUSA

RIESGO

Qué es realmente el Periodismo

???

**FISCALIZADOR DEL
CUMPLIMIENTO
DE LAS
RESPONSABILIDADES
DEL APARATO
PÚBLICO**

V/S

**CANAL DE
INFORMACIÓN,
ENTRETENCIÓN Y
CULTURIZACIÓN
DE LAS
COMUNIDADES ?**

(“CUARTO PODER”)

?

**DERECHO A
SABER**

DE LA

PERSONAS

Es el Medio
por
excelencia
que nos
permite
respetar el

¿Cómo comprender a una sociedad democrática ???

Lo primero:

**Observando, analizando,
describiendo, planificando,
experimentando y comprendiendo
los medios de comunicación ...**

Maxwell McCombs es el principal fundador e investigador de la teoría de la agenda-setting o “establecimiento de la agenda”.

**Los medios no
manipulan a la gente,
sino que marcan la
"agenda" de temas
sociales.**

"Con la Teoría de la agenda-setting se consolidó un método empírico para mostrar cómo los medios de difusión consiguen transferir a sus audiencias las listas jerarquizadoras de los temas o problemas más destacados para la sociedad. Mediante el análisis de contenido de los medios y el sondeo a la audiencia, se descubre que, en efecto, existe una elevada correlación entre los temas a los que dan importancia los medios de difusión y los que interesan a sus audiencias" (López-Escobar, 1996).

El Periodismo Genera

OPINION PUBLICA

Y... su insumo es

La NOTICIA

Construyendo una Noticia ...

- 1. Interpretación del hecho por el informador**
- 2. Valoración**
- 3. Elección o rechazo del hecho como materia prima de Noticia**
- 4. Construcción Discursiva de la Noticia**
- 5. Ubicación de la Noticia en la Cadena Informativa**

“Hay que devolver los periódicos a los periodistas y sacar a los empresarios !!”

68% de aceptación en encuesta efectuada por Yahoo, en julio 2006

- ✓ ACTUALIDAD
- ✓ PROXIMIDAD
- ✓ CONFLICTO
- ✓ CONSECUENCIA
- ✓ RAPIDEZA
- ✓ PROMINENCIA
- ✓ EMOCION
- ✓ SEXO
- ✓ PROGRESO
- ✓ SUSPENSO

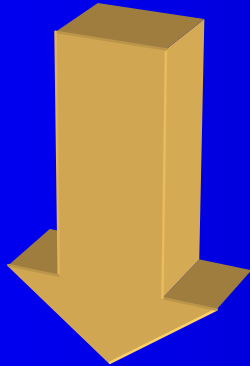
Mina de Oro !!!

¿Cómo nos situamos, desde la gestión del Riesgo, en el contexto de la NOTICIA?

RELACION DE FUNCIONALIDAD

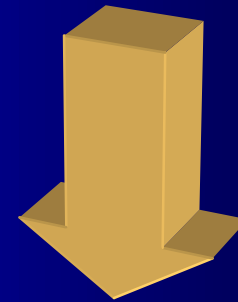
Comunicación

PERIODISMO

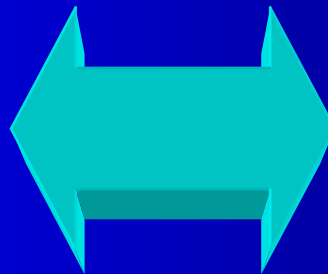


NOTICIA

SISTEMAS DE PROTECCION



SEGURIDAD



Comunicación

“La honorabilidad del profesional periodista, sus conocimientos, y un medio interesado en la salud de la población, constituyen los pilares en los que deben basarse los planes de prevención”.

**El Rol del Periodismo en el
Sistema de Salud
Por: Marlo F. Bruno - Argentina**

La Comunicación de Riesgos no parte ni se agota en el periodismo !!!

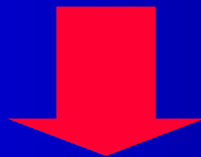


Red Compleja:

CULTURA – COGNICIÓN - LENGUAJE

**A MAYOR CAPACIDAD DE
DECODIFICACIÓN:**

**MAYOR CAPACIDAD DE
COMPRENSIÓN Y REFLEXIÓN**



CAPACIDAD DE RETENCIÓN

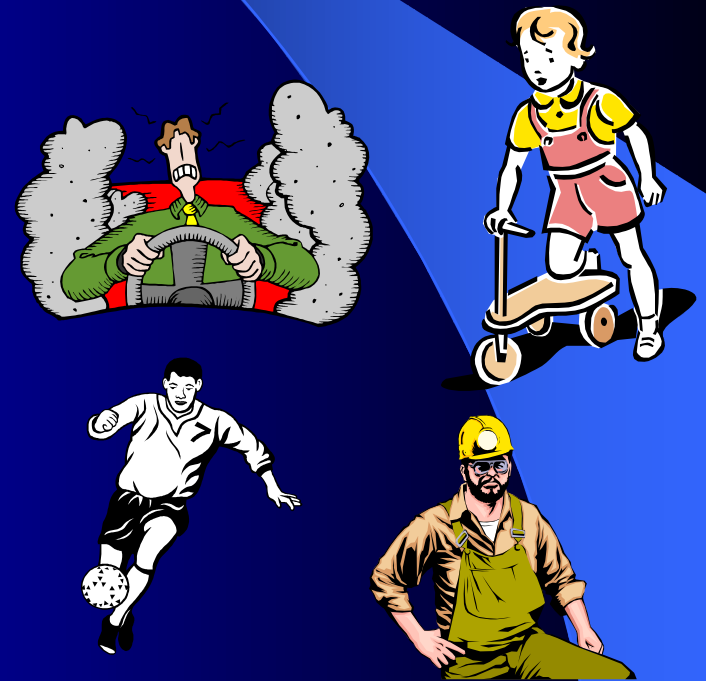
**El Lenguaje permite de modo más diversificado –
DE MANERA MÁS COMPLETA – dar cuenta de una
realidad a quien la vivencia, como a quienes
interactúan con él**

La mejor intervención “excrisis” es la Gestión del Riesgo ...

El objetivo es adentrarse en la “conducta humana” frente al riesgo, para que, de la relación entre múltiples subjetividades, se acceda al nivel de objetividad esperado, con el fin de que las decisiones a adoptar frente a los Riesgos detectados, satisfagan las necesidades de la organización en su conjunto.

La **Teoría de Homeostasis del Riesgo** (radicada en la búsqueda humana del permanente equilibrio), sostiene que en cualquier actividad, las personas aceptan un cierto grado de riesgo subjetivamente estimado para su salud, seguridad y otros ámbitos, que valoran a cambio de los beneficios que esperan obtener de esa actividad: transportación, trabajo, alimentación, recreación, deporte, etc.

(más
información: www.desenredando.org)



En definitiva, la PERCEPCION es la que define la ACTITUD de las personas frente a una realidad determinada.

La Percepción es un proceso de naturaleza probabilística, vale decir, va relacionando conocimiento y experiencia de manera cíclica, según causa y efecto.

De esta manera, la nueva experiencia redefine el conocimiento y se proyecta en una nueva PERCEPCION que las personas tienen sobre una realidad y su capacidad de intervención sobre ella. Y así sucesivamente.

La **Información** (conjunto de antecedentes sobre un hecho, situación u objeto), por sí sola no basta para que las personas tengan una percepción de la realidad. Es el Conocimiento el que en definitiva da forma a la Percepción.

El **Conocimiento** es la información elaborada y procesada por las personas, de acuerdo a la información de que disponen, las experiencias pasadas y actuales, sentidos y valores.

Más aún, la experiencia vivida en relación al sentimiento o emoción que ésta ha provocado en las personas, es lo que marca su intencionalidad frente a una realidad. Si esa relación entre experiencia y sentimiento es equilibrada, no predispone al cambio. El desequilibrio o tensión entre experiencia y sentimiento, provoca una tendencia al cambio, vale decir, predispone a las personas a trabajar por modificar esa realidad.

Aplicar sistemáticamente la Comunicación a la gestión del riesgo, obliga a adscribirla metodológicamente al Ciclo para el Manejo del Riesgo.



Comunicación de Masas

Comunicación Interactiva

VENTAJAS

- * Refuerza el Mensaje
- * Acelera procesos comunicacionales
- * Multiplica el Mensaje
- * Connota los hechos
- * Refuerza la Credibilidad

- * Establece claros mecanismos de retroalimentación
- * Llega a generar conductas y actitudes
- * Hace sostenible y sustentable el mensaje
- * Otorga alta credibilidad al Mensaje

DESVENTAJAS

- * Mayor superficialidad
- * Retroalimentación defectuosa
- * Mantiene por mínimo tiempo la recordación del Mensaje

- * Genera lentamente los resultados esperados