

EXPERIENCIA EN INUNDACIONES VIII REGION

Mat. Cecilia Soto Ruiz

Unidad de Epidemiología

SEREMI de Salud. Región del Bio Bio















Descripción del Evento

- El día Miércoles 12 de Julio se registraron las primeras inundaciones tras 7 días de lluvia continua y un total de 174.2 mm de agua caída en la semana del evento.

Impacto sobre la Comunidad

- Fecha de Albergados : 12 Julio - 02 Agosto
- Total de Albergados: 3.099
- Total de Albergues: 64
- Fallecidos: (Comuna Chiguayante)
 - 4 fallecido (2 bomberos y 2 civiles) por socavón y alud
 - 1 fallecido en accidente automovilístico por situación climática
- Suspensión de clases y se adelantaron vacaciones de invierno.

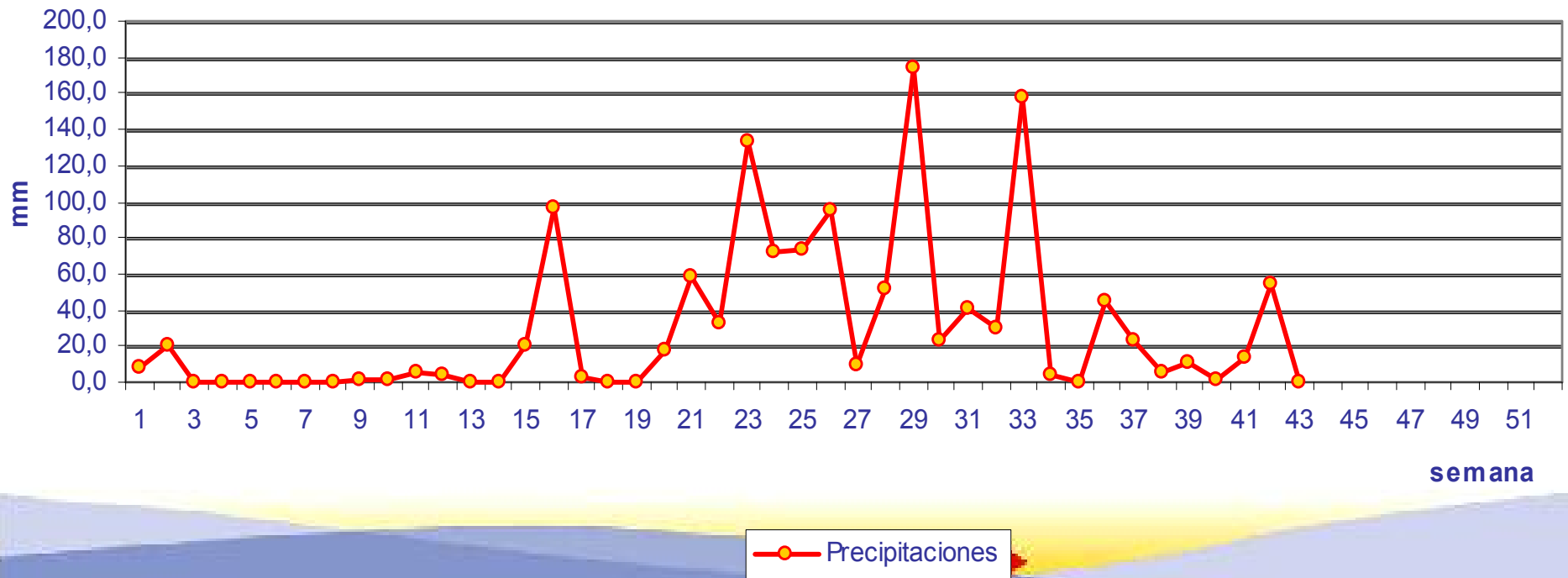
Impacto sobre la Comunidad

- Los lugares más afectados fueron las Provincia de Concepción y Los Angeles.
- Suspensión de rutas y sectores de la ciudad.

Precipitaciones



Precipitaciones según semana epidemiológica.
Dirección Meteorologica de Chile. Carriel Sur-Concepción 2006



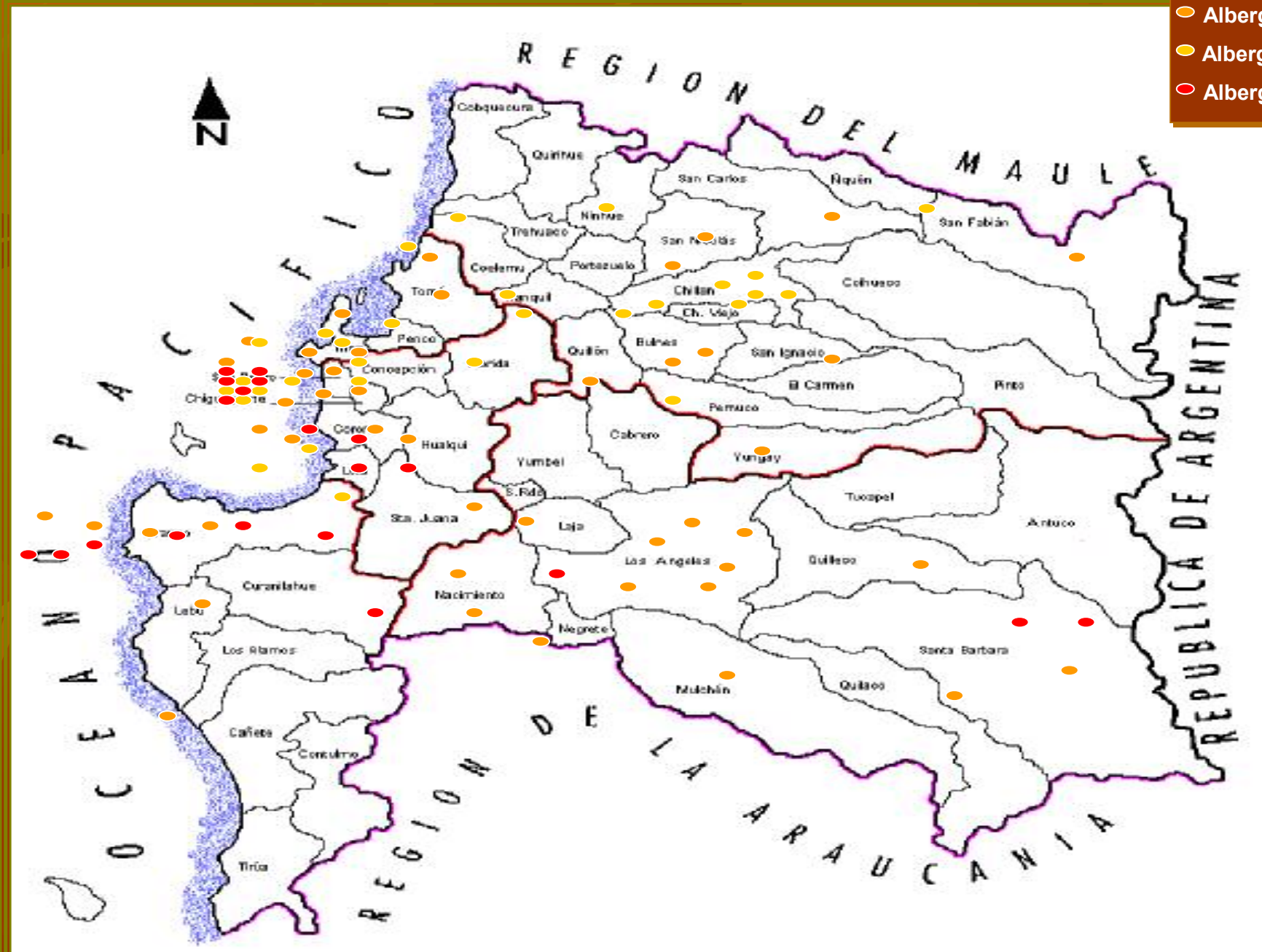
Albergues

Provincia	Nº Albergados	Nº Albergues
CONCEPCION	1370	31
ÑUBLE	370	13
ARAUCO	68	4
BIO BIO	1291	16
TOTAL	3099	64

REGION DEL BIO BIO

MAPA ALBERGUES 2006

- Albergues 12.07.06
- Albergues 13.07.06
- Albergues 14.07.06

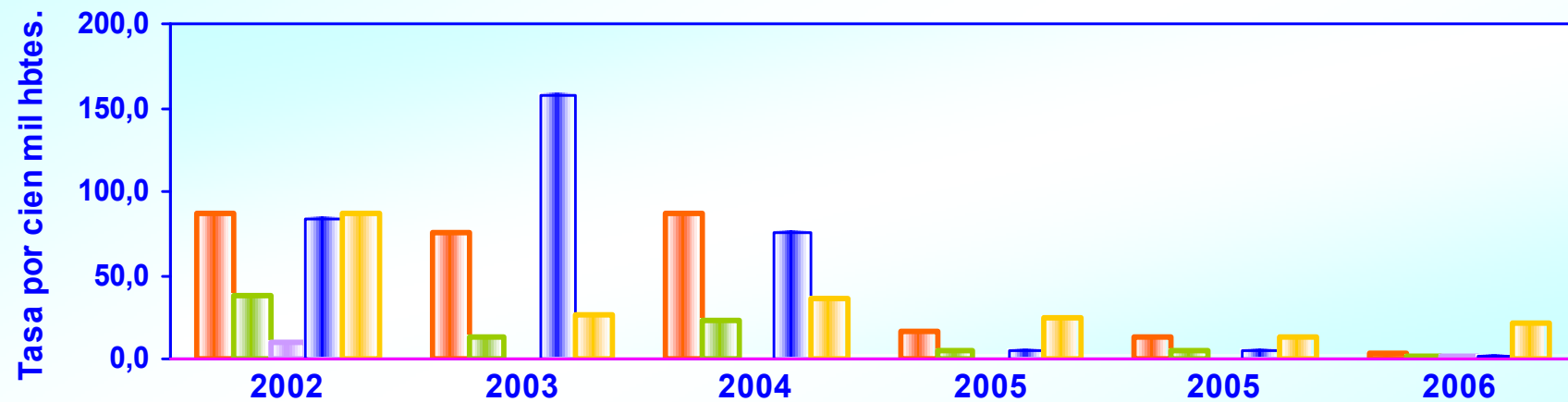


Monitoreo

- Evolución inundaciones
 - N° albergados
 - N° Fallecidos
 - N° Hospitalizados
- Epidemiología contribuyó con información de:
 - Hepatitis A- Restos
 - Meningitis Viral
 - Tíficas
 - Iras
 - Situación virológica

Hepatitis A

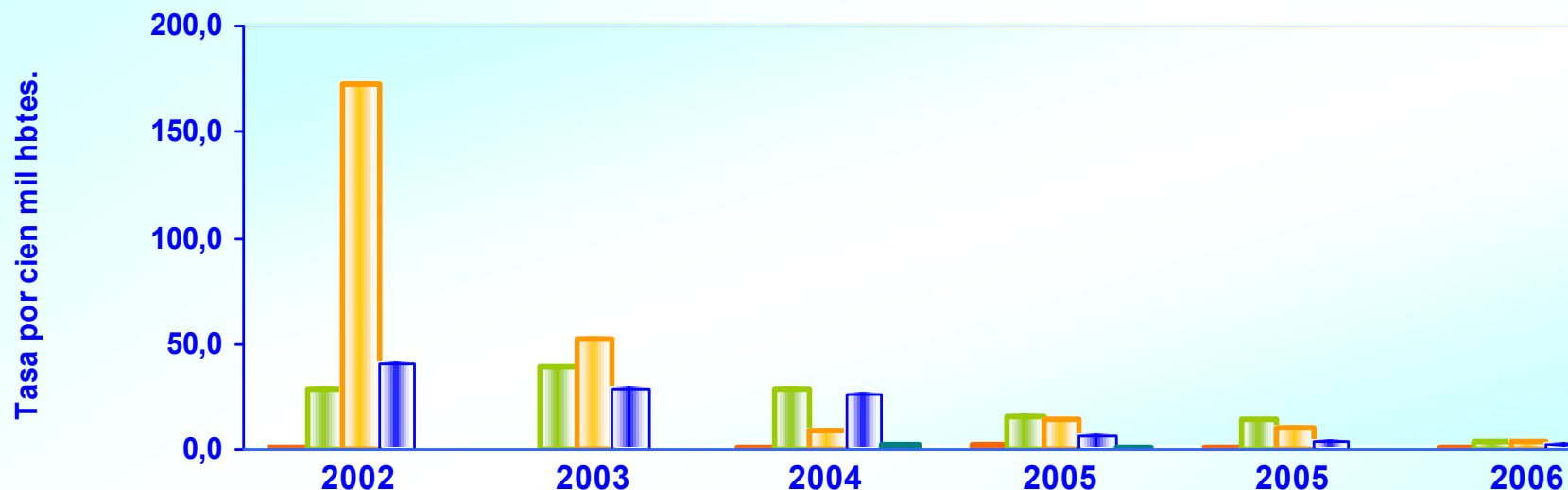
MORBILIDAD DE CASOS NOTIFICADOS POR HEPATITIS A SERVICIOS DE SALUD - REGION DEL BIO BIO AÑO 2002-2006 sem 34



ÑUBLE	86,6	75,8	87,6	16,7	13,4	3,7
CONCEP	36,9	13,1	23,6	5,6	4,9	1,1
ARAUCO	10,5	0,0	0,6	0,6	0,6	2,4
THNO	83,7	156,7	76,0	4,7	4,7	1,4
BIOBIO	87,2	26,5	36,7	23,9	12,7	21,8

Hepatitis Resto

MORBILIDAD DE CASOS NOTIFICADOS POR OTRAS HEPATITIS SERVICIOS DE SALUD - REGION DEL BIO BIO AÑO 2002-2006

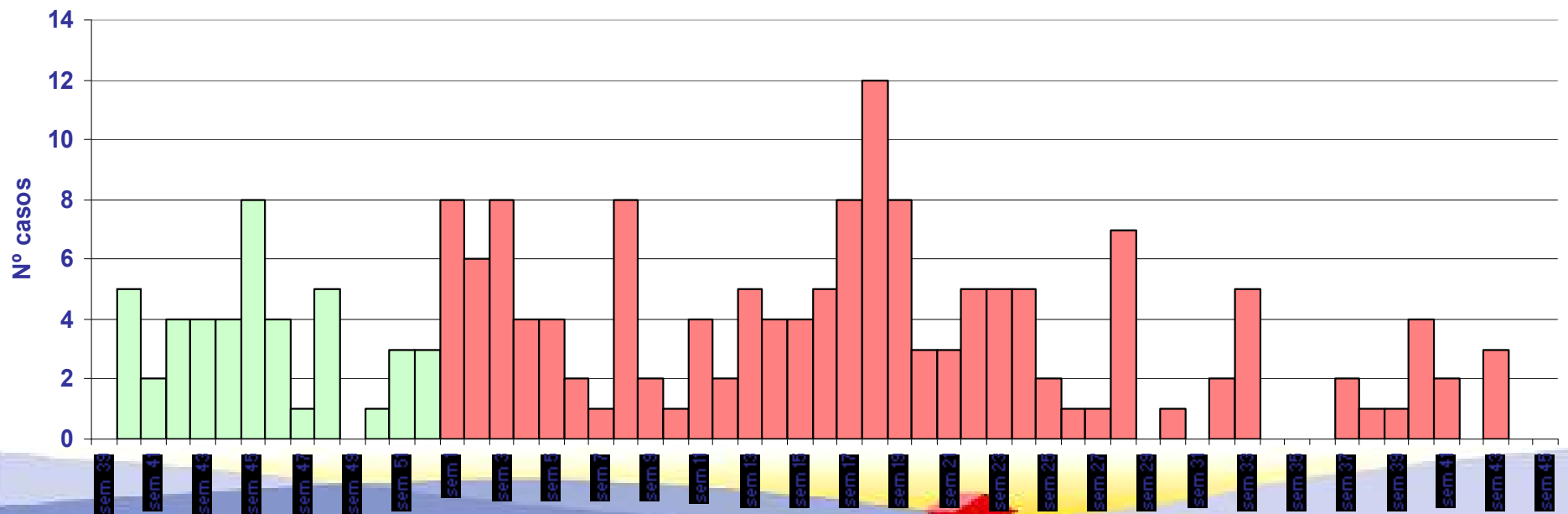


■ ÑUBLE	0,7	0,4	1,1	2,9	1,8	0,9
■ CONCEP	28,4	39,0	28,2	15,3	13,8	4,4
■ ARAUCO	172,6	52,7	9,1	14,8	9,9	3,3
■ THNO	40,0	29,2	26,2	6,1	3,6	2,4
■ BIOBIO	0,3	0,3	2,1	1,1	0,5	0,0

Meningitis Viral



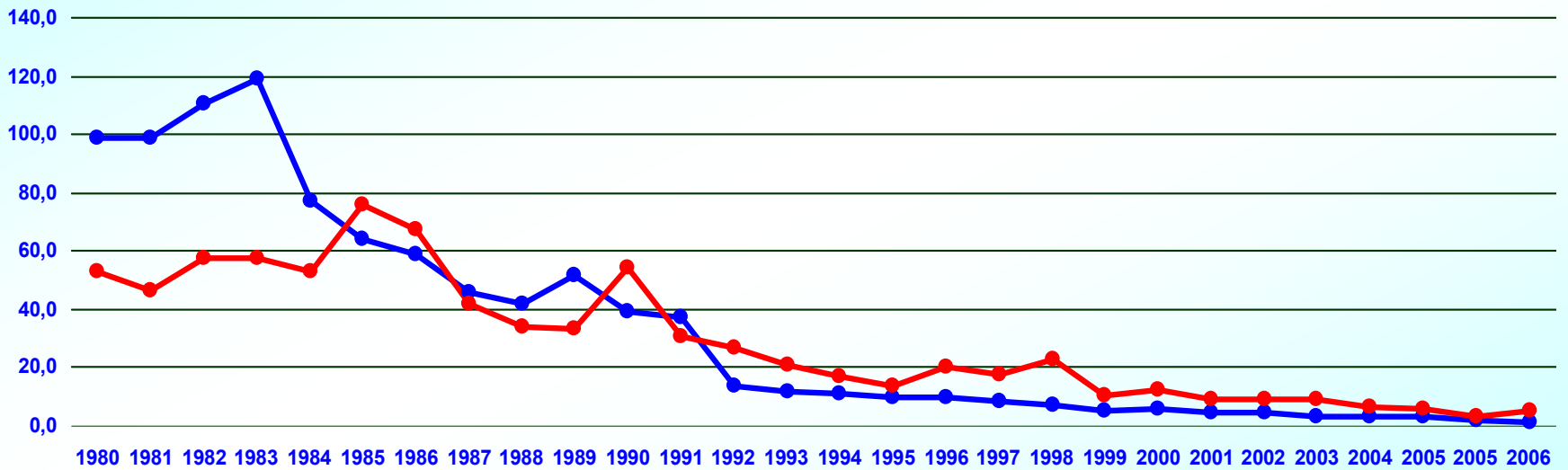
Situación Meningitis Viral
Región del Bio-Bio. Octubre 2005- Noviembre 2006



Tíficas

MORBILIDAD POR TIFOIDEA - CASOS NOTIFICADOS
PAIS - REGION DEL BIO BIO
AÑOS 1980 - 2006

TASA POR 100.000 HBTES

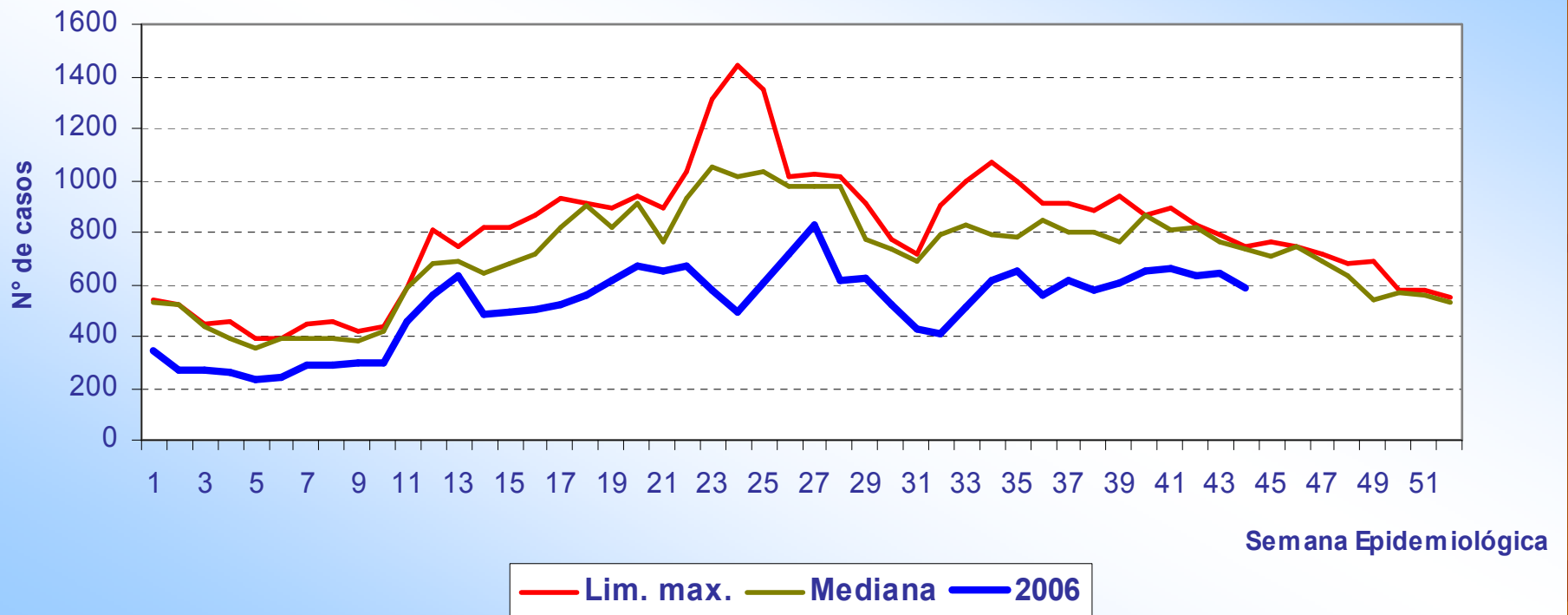


● PAIS	98,7	98,6	110,7	119,3	77,0	64,3	59,0	46,0	41,6	51,9	39,1	37,1	13,8	11,6	11,3	9,8	9,6	8,5	7,4	5,2	5,7	4,9	4,6	3,6	3,3	2,9	2,0	1,6
● REGION	53,2	46,2	57,7	57,7	53,2	76,0	67,7	41,6	34,3	33,4	54,3	30,8	27,0	21,0	17,1	14,0	20,4	17,5	22,8	10,3	12,2	9,2	9,5	9,0	6,6	5,9	3,3	5,0

● PAIS ● REGION

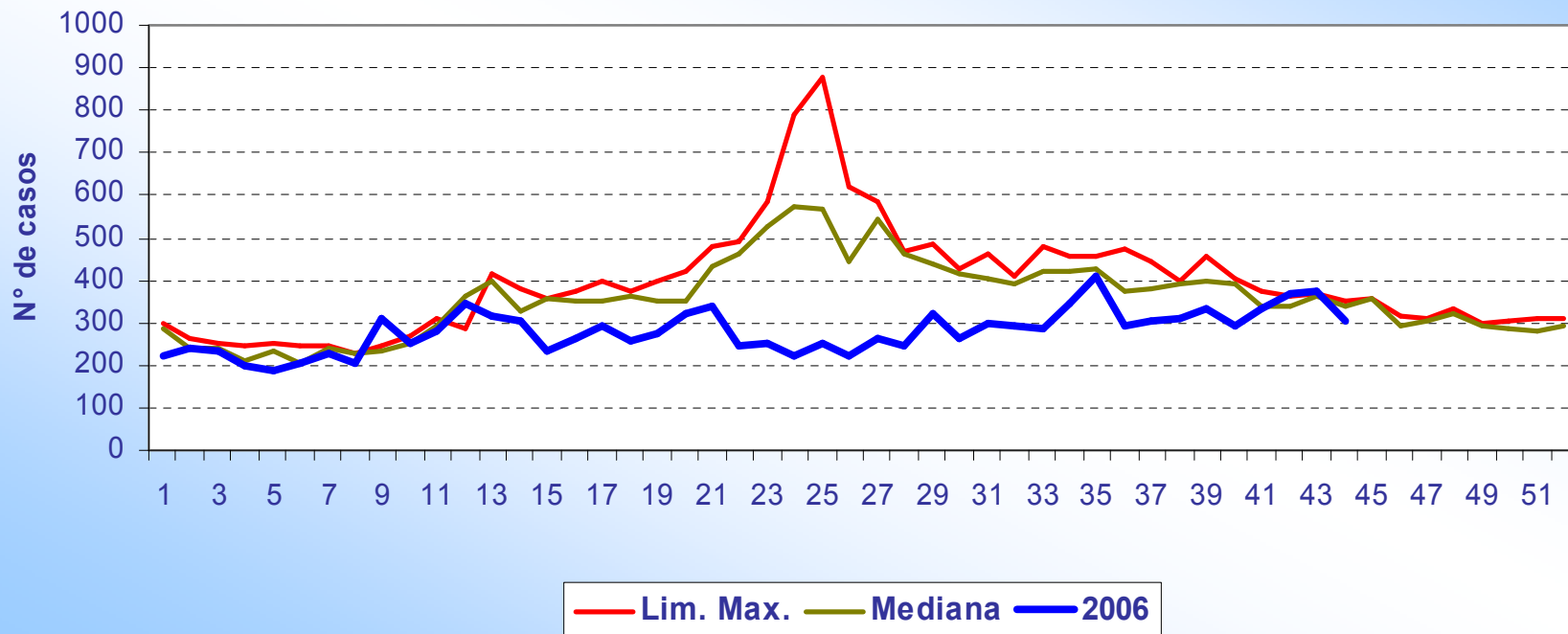
Iras

Monitoreo Vigilancia Infantil < 15 años. Centro Sensor Concepción 2006.



Iras

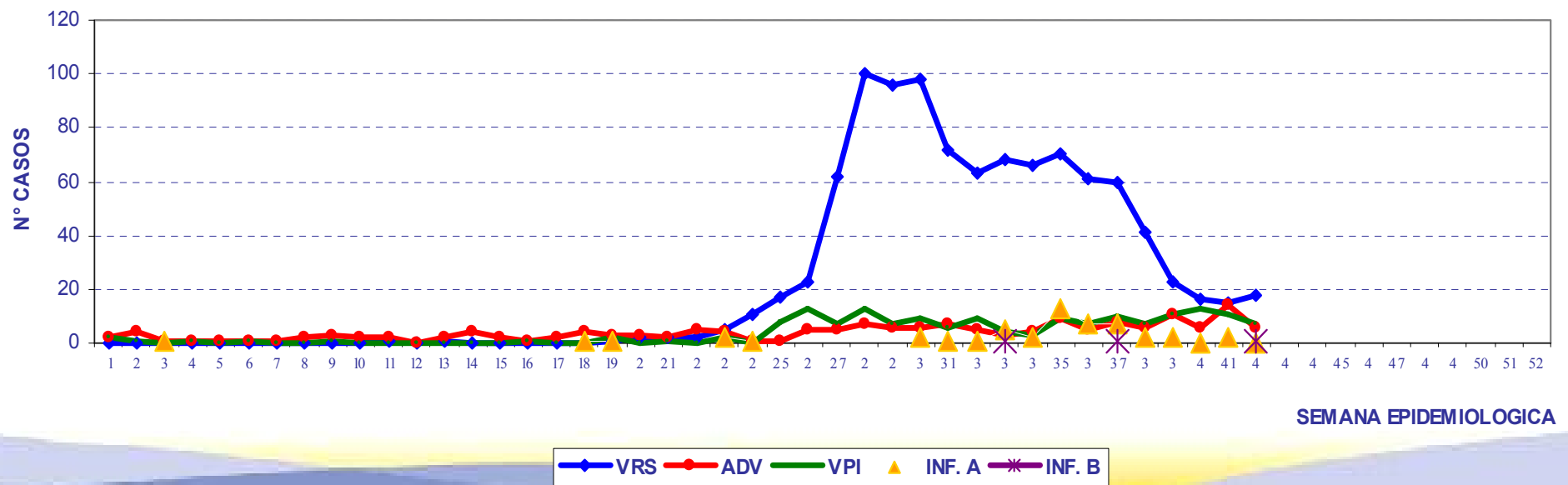
Monitoreo Vigilancia Adulto 15 años y más.
Centro Sensor Concepción 2006.



Situación Viroológica



VIGILANCIA DE LABORATORIO REGION DEL BIO BIO 2006.



Monitoreo

- Alerta
 - Alerta a la red para la notificación inmediata de toda enfermedad infectocontagiosa o brote en la comunidad o albergues.
 - Disposición de vacunas para intervención de brote.

Coordinaciones

- Inter SEREMI
 - Comunicaciones
 - Promoción
 - Acción Sanitaria
 - Epidemiología
- Extra SEREMI
 - Gobierno Regional
- Red Asistencial
 - Servicio de Salud
 - DAS
 - Atención Primaria y Postas

Terrenos

- Visita Albergues por equipo de Epidemiología en conjunto con Acción Sanitaria
 - Ronda Médica (Frecuencia)
 - Manejo de crónicos
 - Focos de pediculosis – escabriosis
 - Manipulación de alimento
 - Detección de brotes etas –ira-entéricas
 - Saneamiento básico (acción sanitaria)

Desafíos

- Disponer de un sistema de vigilancia para situación de emergencia
 - Activación en caso de desastre
 - Funciones claras
 - Responsabilidades
- Conocer la estructura del sistema y el flujo de información.
- Disponer de 1 o más responsables en la SEREMI de Salud.

Desafíos

- Conocer y mejorar coordinación con el Comité Extra SEREMI