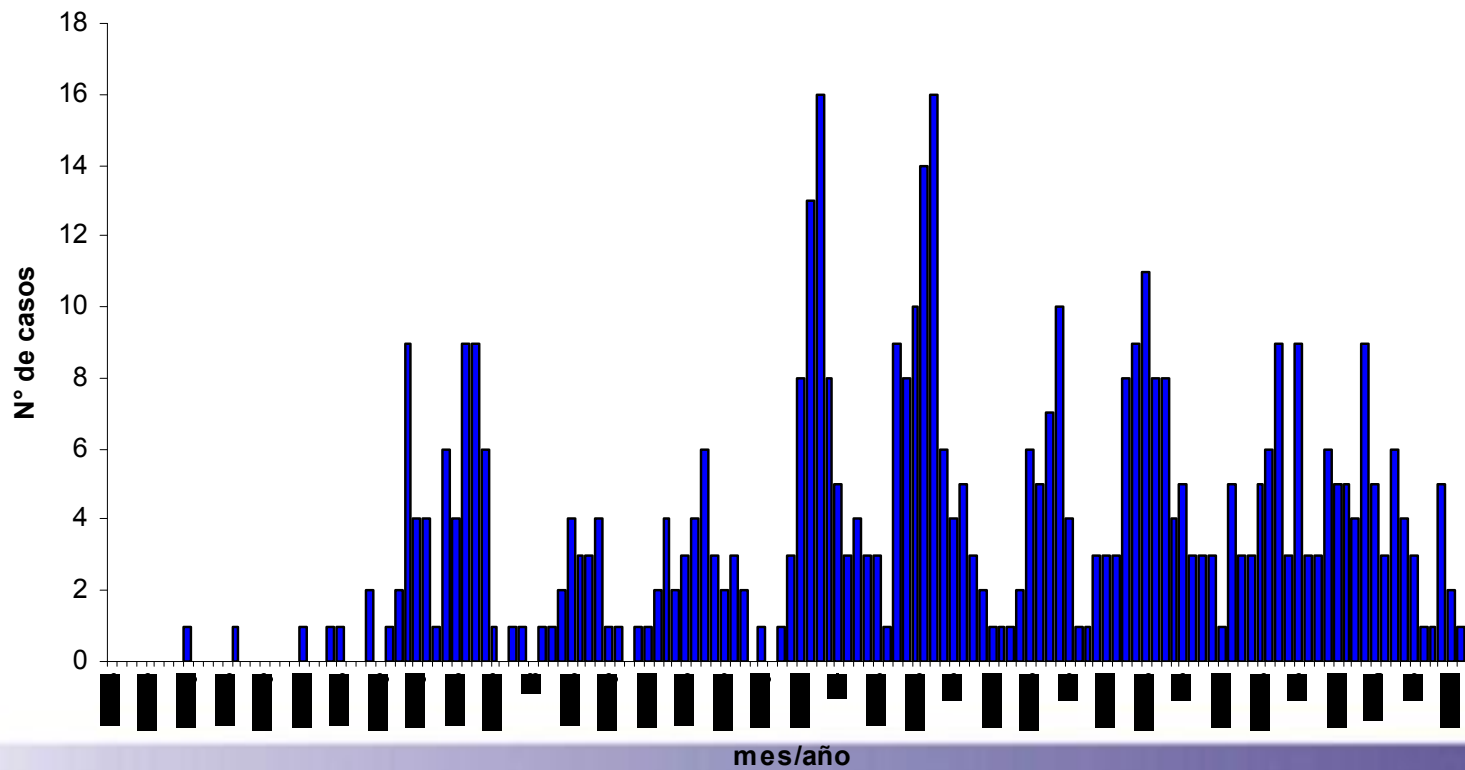






# Situación Epidemiológica: Tendencia, casos Síndrome Cardio Pulmonar por Hantavirus (SCPH), Chile 1995-2006.

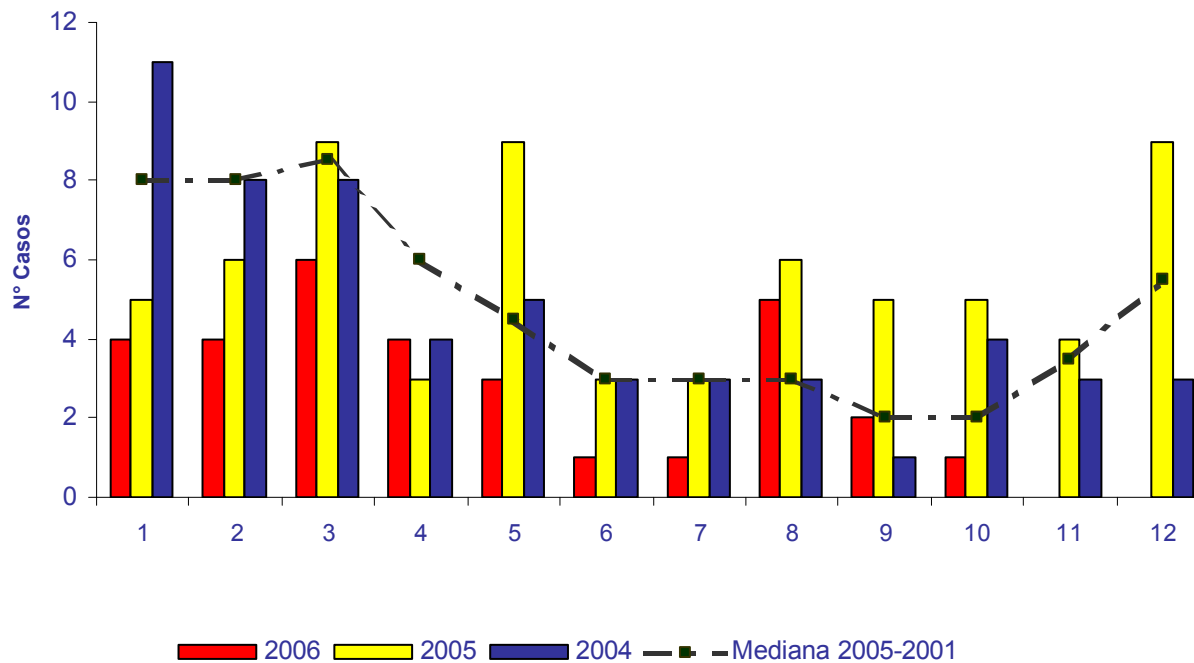
Casos de Síndrome Cardiopulmonar por Hantavirus (SCPH), por mes de  
ocurrencia Chile 1995-2006 (sem. 42)



# Situación Epidemiológica: Casos Mensuales de Hantavirus. 2004-2006



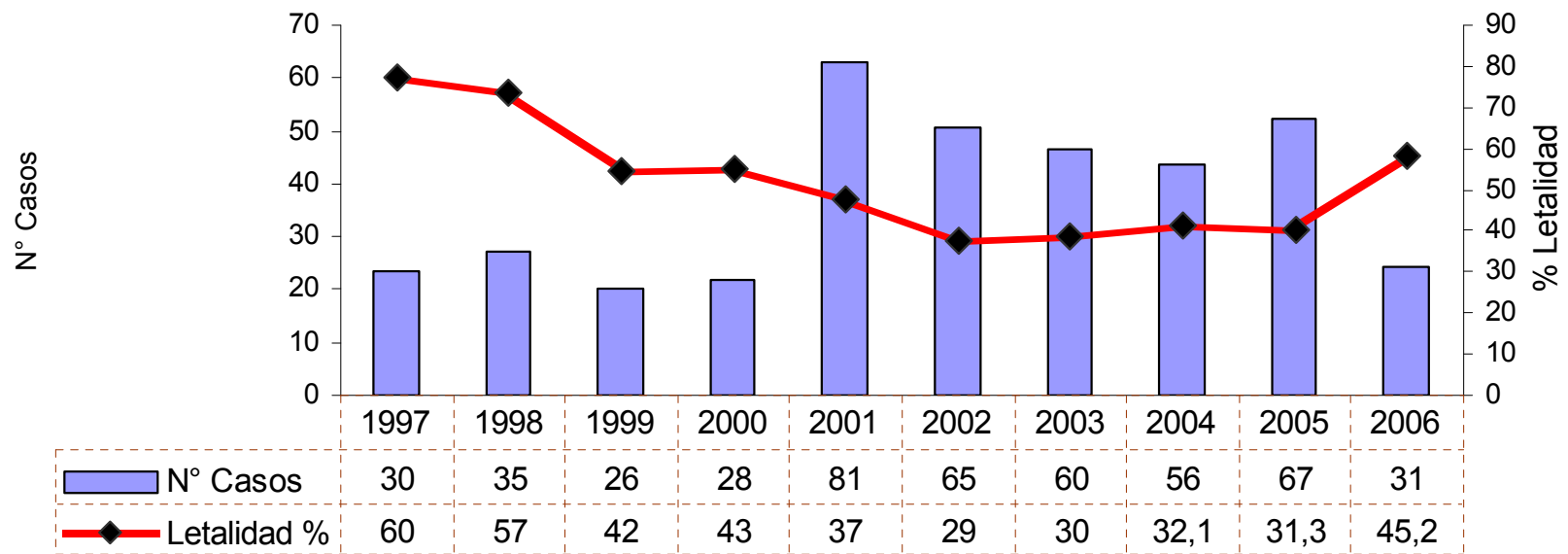
Casos Confirmados de Síndrome Cardiopulmonar por Hantavirus,  
según mes de ocurrencia. Chile 2004-2006 (semanas 1-42)



# Hantavirus: Evolución Letalidad Chile 1997-2006 (semana 42)



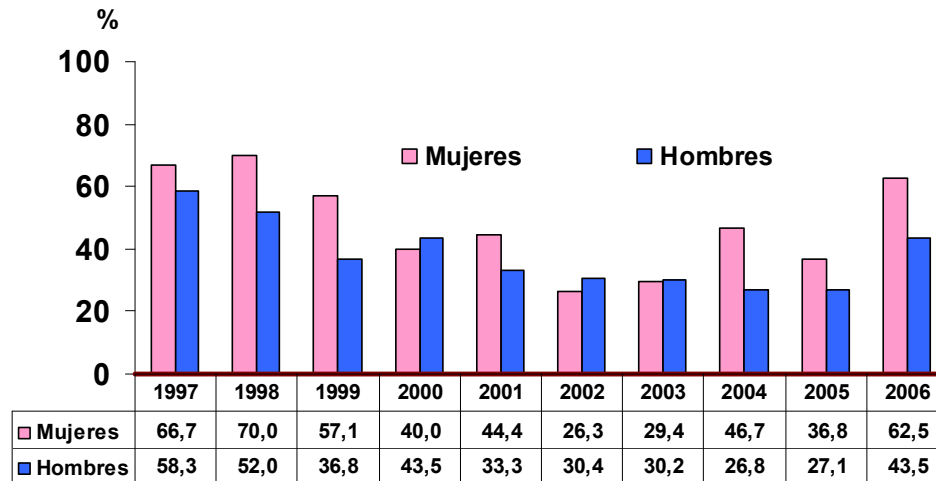
Casos y Tasa de Letalidad de Síndrome Cardiopulmonar por Hantavirus. Chile 1997-2006



# Hantavirus: Letalidad por sexo



Síndrome Cardiopulmonar por Hanta Virus Letalidad según sexo. Chile  
1997-2006 (sem 1-42)



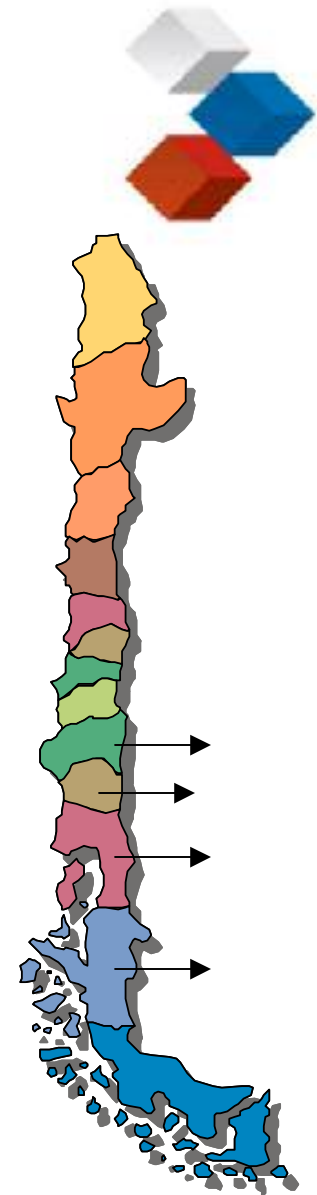
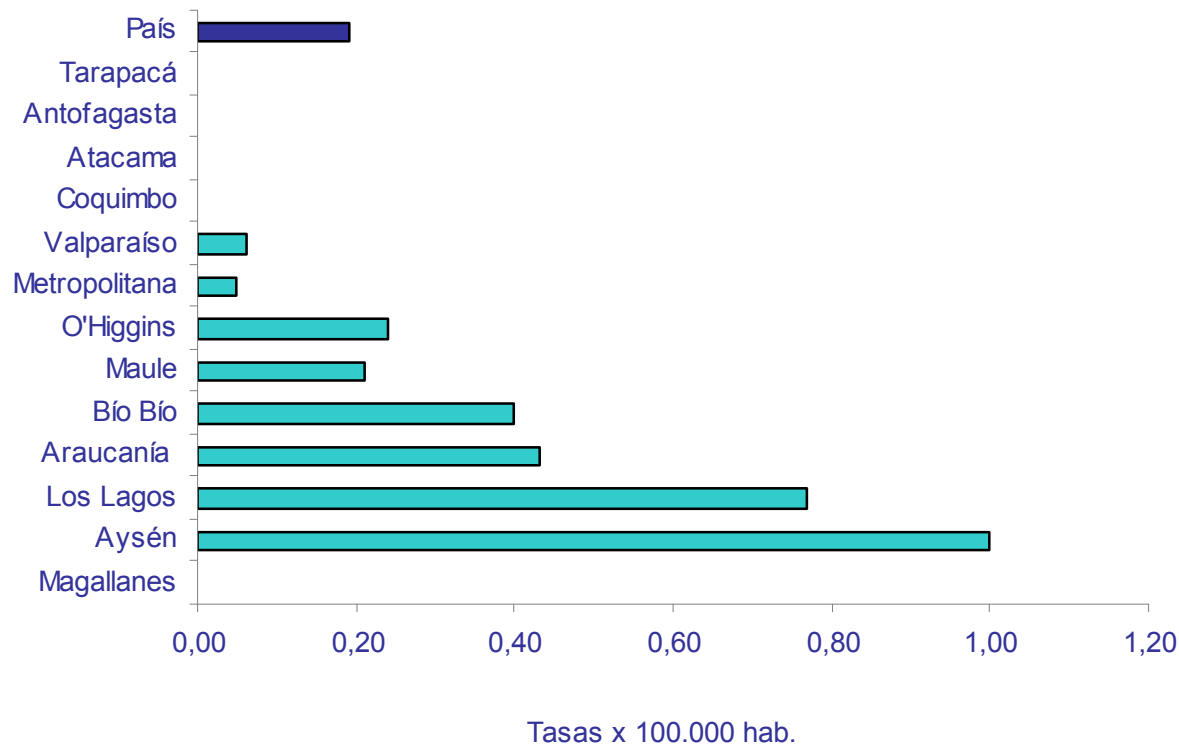
Casos de SCPH: N° días entre consulta y hospitalización

N°Días	0	1	2	3	4	5	6	s/hosp	x días	Total
<b>Mujeres</b>										
Vivas	2	1							0,3	3
Fallecidas	1		2				2		3,2	5
<b>Total</b>	3	1	2	0	0	0	2	0	2,1	8
<b>Hombres</b>										
Vivos	9	2	1	1		1			0,7	14
Fallecidos	2	3	2	1				1	1,5	9
<b>Total</b>	11	5	3	2	0	1	0	1	1,1	23
<b>Total</b>	14	6	5	2	0	1	2	1		31



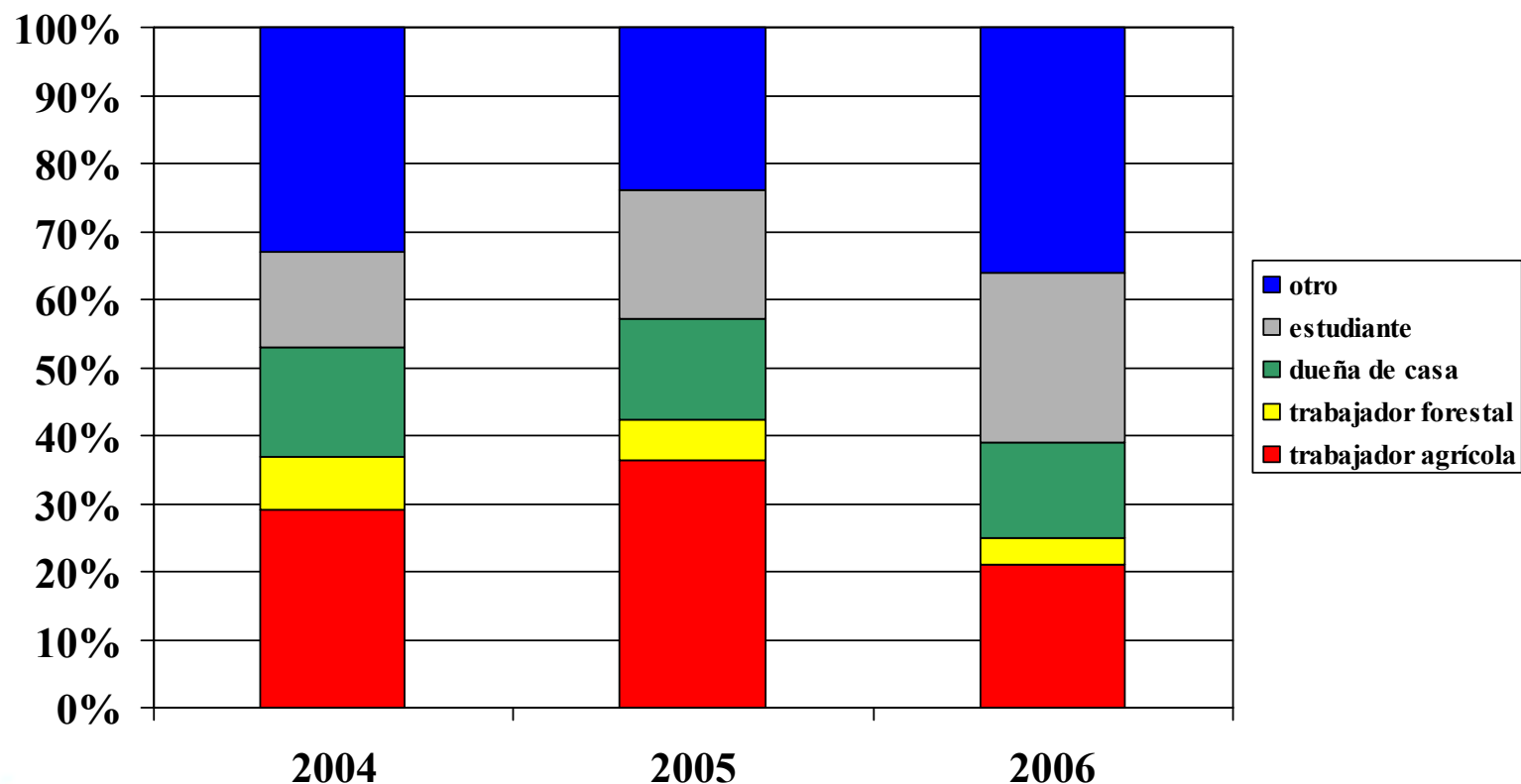
# SCPH: Incidencia anual por Región\* Chile 2006

Tasa de Incidencia Acumulada de Síndrome Cardio Pulmonar por  
Hantavirus, Según Región de Ocurrencia de la infección.  
Chile, 2006 (Semanas 1-42).

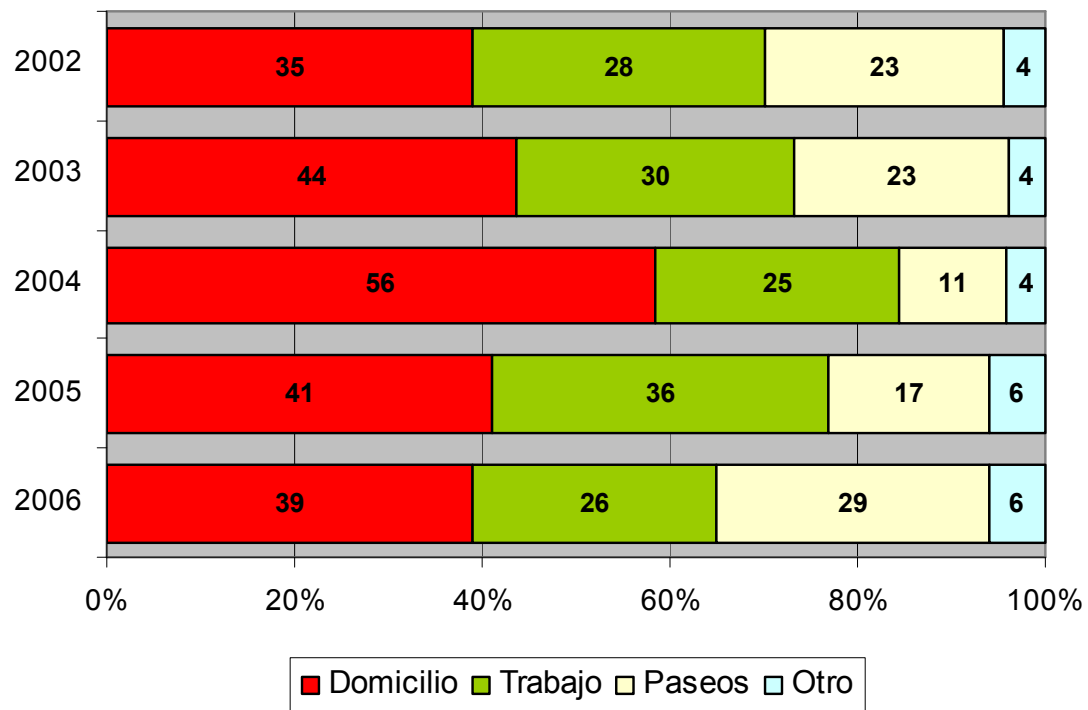


\* Según lugar probable de infección

# Hantavirus: Distribución casos según actividad declarada. Chile 2004-2006



# Hantavirus: Distribución casos según lugar probable de infección. Chile 2002-2006



# Estrategias Epidemiológicas ante sospecha de un caso de Hantavirus



- **Detección precoz del caso sospechoso**
  - Uso de criterios epidemiológicos y clínicos para la sospecha: Algoritmo “Cuando sospechar Hantavirus”
  - Hospitalización inmediata: Toma muestra para confirmación
  
- **Notificación inmediata del caso:**
  - SEREMI Salud y Ministerio de Salud (Dpto. Epidemiología).
  
- **Investigación Epidemiológica:**
  - Evaluar factores de riesgo y posible fuentes de infección
  - Evaluación de personas contactos expuestos al riesgo
  - Evaluación ecológica/ambiental

# Algoritmo Hantavirus



Cuándo debo sospechar que estoy frente a un caso de

**HANTAVIRUS**



Mayor información: <http://epi.minsal.cl>



GOBIERNO DE CHILE  
MINISTERIO DE SALUD

Porque la Salud **es** un Derecho,  
Chile Quiere la Reforma.

## SOSPECHA HANTAVIRUS

### Situaciones de riesgo

1. Vivir o trabajar en zonas rurales, con presencia de ratón collargo (II a XI regiones).
2. Ir de excursión o paseo a las mismas zonas.
3. Ser trabajador agrícola, forestal o de avesadero.
4. Ingresar a viviendas que han permanecido vacías.
5. Limpiar graneros o bodegas.
6. Desmalezar, talan árboles, mover leña.
7. Estar expuesto o en contacto con roedores silvestres.
8. Introducirse en materiales densos como paja, arena, espiro, roca, musqueta, quile, coque.

### Sospecha de infección si:

#### Síntomas

- En personas previamente sanas:
- Fiebre
- Dolor muscular
- Dolor
- Síntomas gastrointestinales

#### Anecdotas

- Estar expuesto en las últimas 6 semanas o cualquier de las situaciones de riesgo.

### Solicitar

#### Hemograma

- Desviación a izquierda
- Paquetas < 50.000
- Hematócrito > 6 = 50
- Hematocrito > 10%

#### RX de Tórax

- Infiltrado intersticial uni o bilateral

### ¿Qué hacer?

- Hospitalizar en establecimiento con UTL.
- Tomar muestra de sangre para confirmar diagnóstico.
- Avisar al epidemiólogo del Servicio de Salud.
- Enviar muestra al laboratorio de referencia ISF, fono 56-2-380 7440 ó UACH, fono : 56-69-214 377.

Cuándo debo sospechar que estoy frente a un caso de

**HANTAVIRUS**



GOBIERNO DE CHILE  
MINISTERIO DE SALUD

# Estrategias Epidemiológicas ante sospecha SCPH



- Manejo de contactos: seguimiento y toma de muestras.
- Confirmación por Instituto de Salud Pública
  - Envío de las muestras al ISP en forma inmediata
  - Confirmación y descarte de casos
- Medidas de Prevención y control:
  - Educación Sanitaria
  - Campañas de Prevención Hantavirus
- Información a la opinión pública
  - Página Web Dpto. de Epidemiología del MINSAL
  - Boletín Epidemiológico Mensual, BEM
  - Boletín formato Revista “El Vigía”.
  - Publicaciones científicas





Gracias

