

# PROBLEMAS DE SALUD MENTAL EN ADOLESCENTES CHILENOS

RESULTADOS DE LA  
ENCUESTA MUNDIAL DE  
SALUD ESCOLAR 2004



B Medina, C González,, A Guerrero, A Burgos  
M Chiu, J Szot, X Aguilera  
Departamento de Epidemiología  
Ministerio de Salud de Chile



# INTRODUCCIÓN

---

- Los cambios demográficos y en estilos de vida de los chilenos han determinado un nuevo perfil de salud, en el que la salud mental surge como un importante desafío
- En Chile, estudios poblacionales han mostrado elevadas prevalencias de trastornos de salud mental en adultos
  - Encuesta Nacional de Salud 2003: Prevalencia de depresión último año de 10% en hombres y 24% en mujeres

## ANTECEDENTES

---

- En octubre de 2004 se realizó la Encuesta Mundial de Salud Escolar (EMSE), iniciativa de vigilancia de factores de riesgo y protectores en adolescentes de 13 a 15 años de edad, impulsada por la Organización Mundial de la Salud
- Esta encuesta indaga en áreas como alimentación, actividad física, salud mental, factores protectores psicosociales, accidentes, entre otros

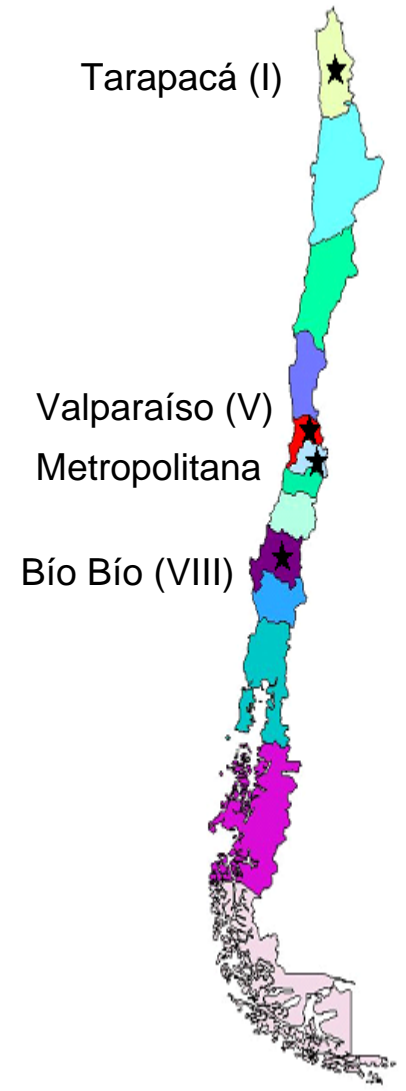
## OBJETIVOS

---

- El objetivo de esta comunicación es analizar los principales hallazgos en el área de salud mental de la Encuesta Mundial de Salud Escolar, Chile 2004
  - Conocer la prevalencia de síntomas depresivos, ideación suicida y consumo de alcohol
  - Conocer la asociación entre estas variables y factores de riesgo y protectores seleccionados

# METODOLOGÍA (1)

- Estudio transversal, encuesta basada en escuelas
- Aplicado en 4 regiones de Chile (Metropolitana, I, V y VIII), establecimientos públicos y subvencionados
- Población objetivo: estudiantes de 13 a 15 años, (7°, 8° básico y 1° medio)
- Muestreo aleatorio bietápico: escuela /curso
- Todos los alumnos de un curso participan voluntariamente
- Los resultados son representativos de la matrícula de los cursos señalados de las 4 regiones (aprox. 360.000 estudiantes)



## METODOLOGÍA (2)

---

- **Cuestionario autoadministrado**
  - 91 preguntas cerradas
  - Cuestionario central OMS común a todos los países + preguntas propias
  
- **En este estudio se analizaron 24 preguntas:**
  - salud mental
  - consumo de alcohol y
  - factores protectores psicosociales
  
- **Análisis estadístico**
  - Proporciones con I.C. de 95% y
  - Asociaciones: Odds ratios con I.C.95% (análisis estratificado por sexo si corresponde)

## METODOLOGÍA (3)

### ◉ Variables de estudio:

- Síntomas depresivos (12 meses)
- Pensar seriamente en suicidio (12 meses) → Ideación Suicida
- Planificar suicidio (12 meses)
- Consumo de alcohol (último mes)
- Consumo problemático de alcohol (vida)
- Sexo
- Percepción de soledad (12 meses)
- Preocupación y problemas para dormir (12 meses)
- Intimidación por parte de sus compañeros (30 días)
- Consumo de drogas ilícitas (vida)
- Compañeros amables (30 días)
- Padres preocupados y que escuchan sus problemas (Vínculo) (30 días)
- Padres saben lo que hacen en su tiempo libre (Control) (30 días)
- Padres chequean que cumplan sus deberes escolares (Control) (30 días)

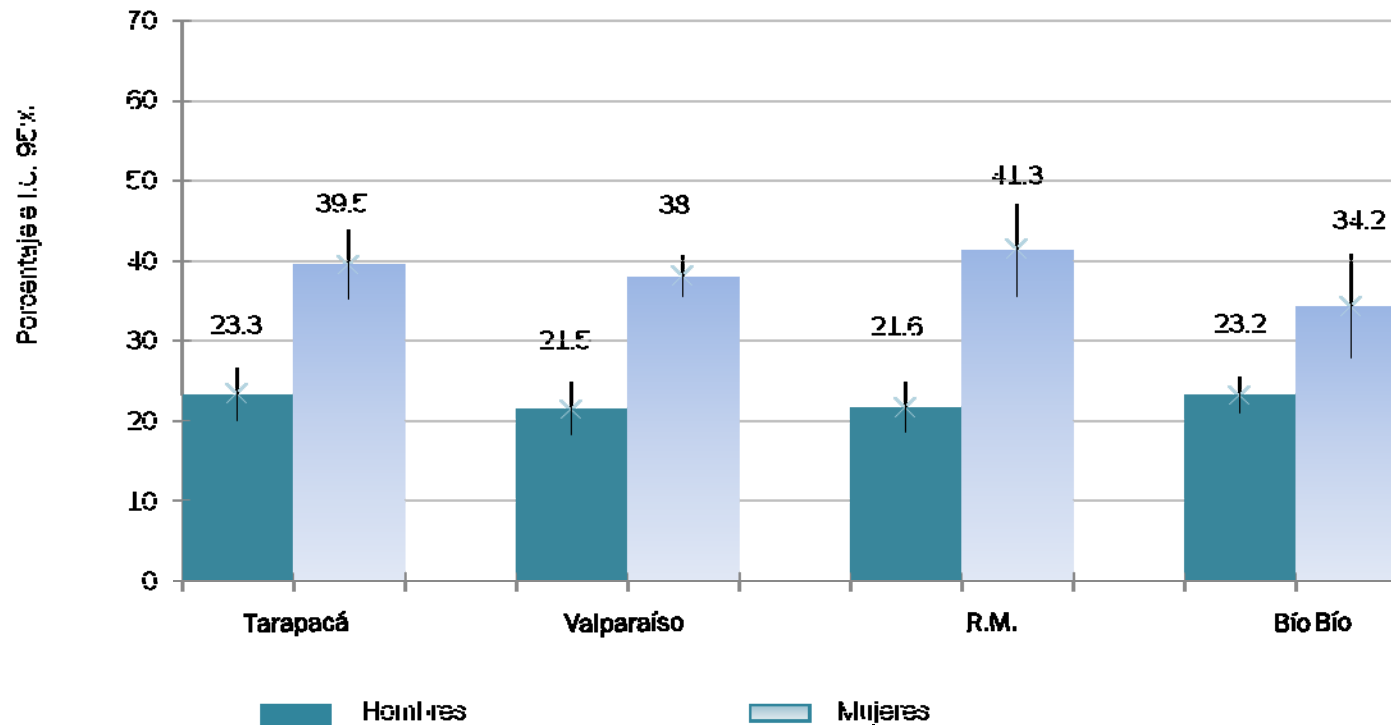
# CARACTERÍSTICAS GENERALES DE LA MUESTRA

Región	Tarapacá	Valparaíso	R.M.	Bío Bío
Participación de colegios (%)	100	100	100	100
Respuesta de los estudiantes (%)	86	86	85	87
Total de alumnos participantes	2.033	2.016	2.111	1.971
Mujeres (%)	49,1	48,8	48,9	49
13 a 15 años (%)	77	80	82	77

Total 8.131 estudiantes

# SÍNTOMAS DEPRESIVOS

en los últimos 12 meses, según sexo y región



Preg. 42. Durante los últimos 12 meses, ¿alguna vez te has sentido tan triste o desesperanzado durante dos semanas seguidas, o más tiempo, que dejaste de hacer tus actividades habituales?

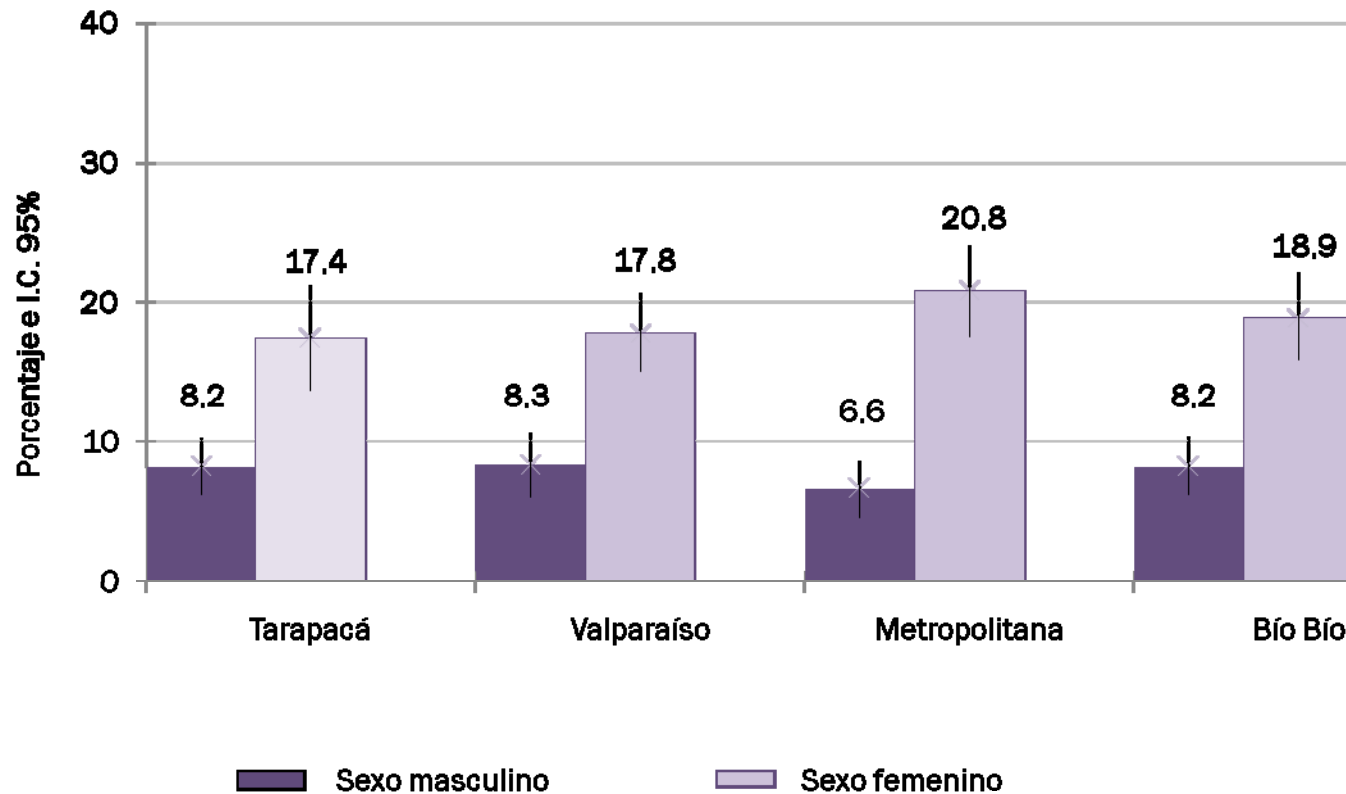
# PENSAMIENTOS SOBRE SUICIDIO

en los últimos 12 meses, según sexo y región

Región	Tarapacá	Valparaíso	R.M.	Bío Bío
<b>Estudiantes que consideraron seriamente un intento de suicidio</b>				
<b>Mujeres</b>	26,9	28,1	31,5	26,8
I.C. 95 %	23,0 – 30,7	25,8 – 30,5	28,0 – 35,0	23,7 – 29,9
<b>Hombres</b>	13,3	14,7	12,3	12,7
I.C. 95 %	11,4 – 15,3	11,8 – 17,7	9,3 – 15,2	9,8 – 15,5
<b>Total</b>	20,0	21,3	21,7	19,7
I.C. 95 %	17,9 – 22,1	19,1 – 23,4	19,2 – 24,1	17,5 – 22,0
<b>Estudiantes que hicieron un plan acerca de cómo tratar de suicidarse</b>				
<b>Mujeres</b>	20,1	20,4	23,8	22,4
I.C. 95 %	16,5 – 23,8	17,7 – 23,1	21,1 – 26,6	19,2 – 25,6
<b>Hombres</b>	10,6	10,5	9,3	10,5
I.C. 95 %	8,7 – 12,5	8,3 – 12,7	6,8 – 11,9	8,4 – 12,5
<b>Total</b>	15,3	15,3	16,4	16,5
I.C. 95 %	13,3 – 17,2	13,3 – 17,3	14,8 – 18,0	14,5 – 18,5

# IDEACIÓN SUICIDA

Estudiantes que en los últimos 12 meses pensaron seriamente en el suicidio e hicieron un plan, según sexo y región



# IDEACIÓN SUICIDA

- Resultados en I Región (asociaciones similares en 3 regiones restantes)

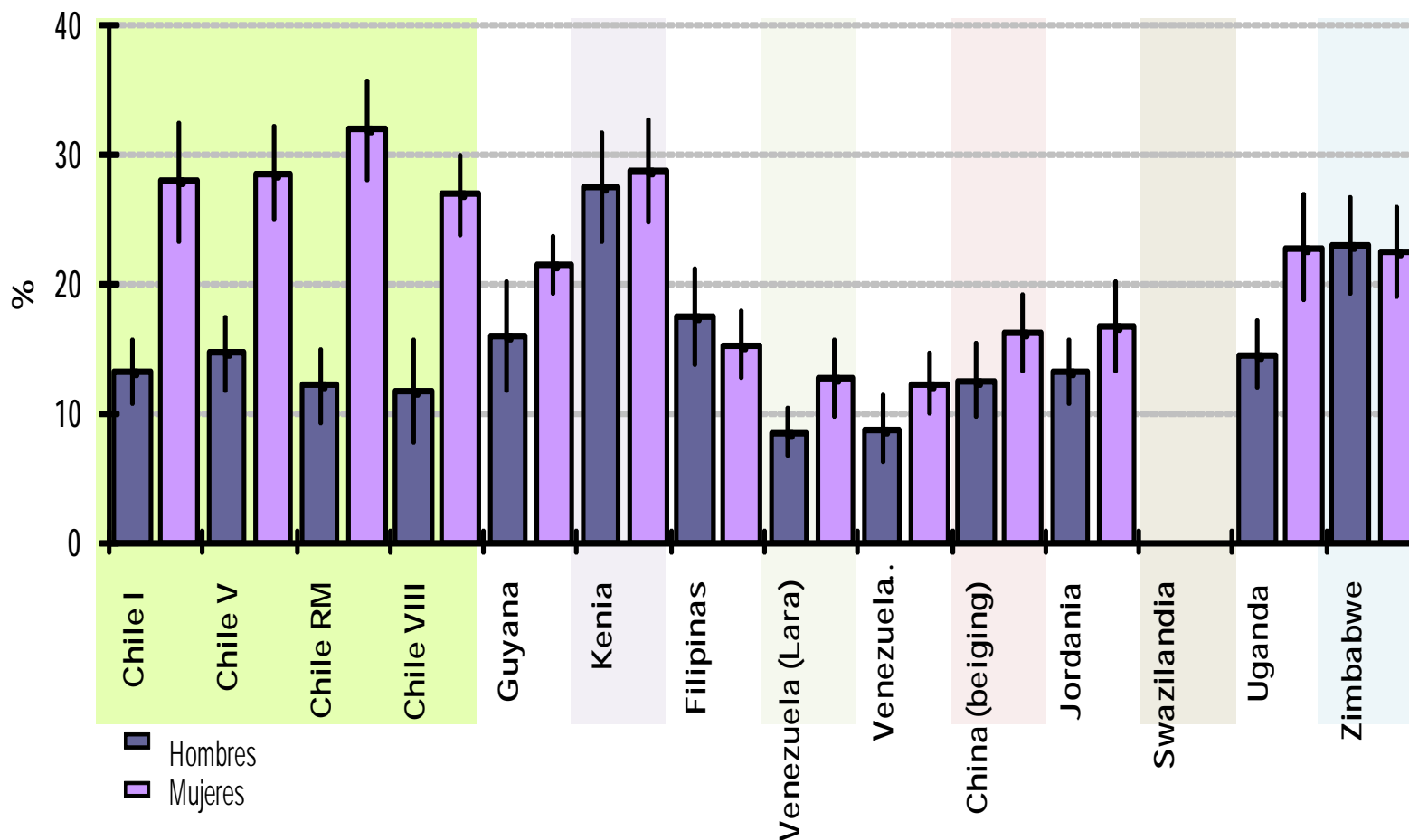
	O.R.	I.C.95%
Sexo masculino	0,43	0,29 – 0,62
Sentirse solo (a) la mayor parte del tiempo	5,51 *	5,06 – 6,01
Síntomas depresivos	3,98 *	3,67 – 4,31
Consumo problemático de alcohol	2,86	2,09 – 3,91
Intimidación por sus compañeros	1,64	1,2 2– 2,21
Vínculo parental	0,42	0,3 1– 0,55
Control parental	0,62	0,4 7– 0,80

\* OR Mantel-Haenszel ajustado por sexo

- No se encontró asociación con: Problemas para dormir, consumo de drogas ilícitas alguna vez en la vida, compañeros amables la mayor parte del tiempo, participación en organizaciones sociales.

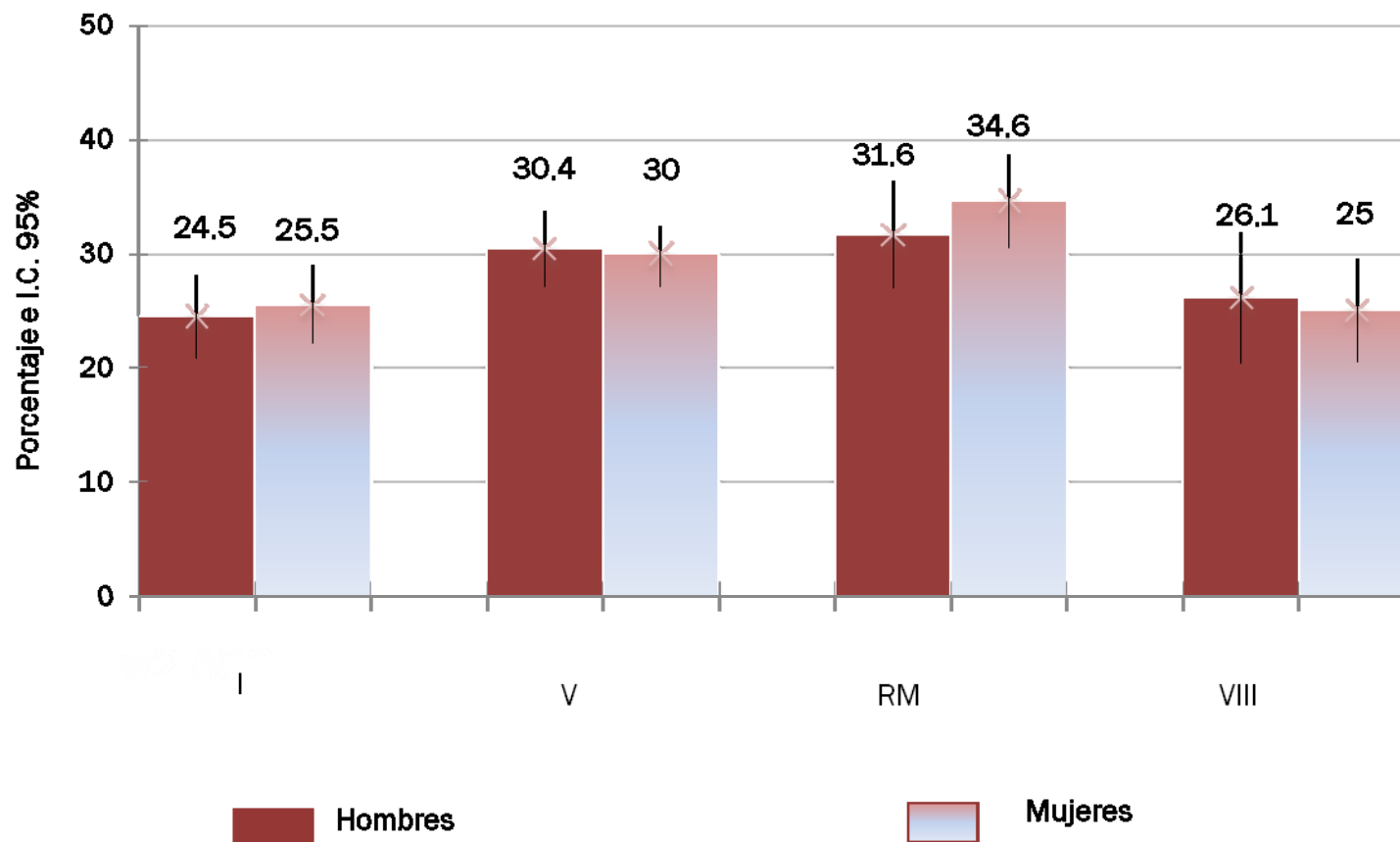
# COMPARACIÓN INTERNACIONAL

Estudiantes que en los últimos 12 meses consideraron seriamente el suicidio Regiones de Chile y otros países



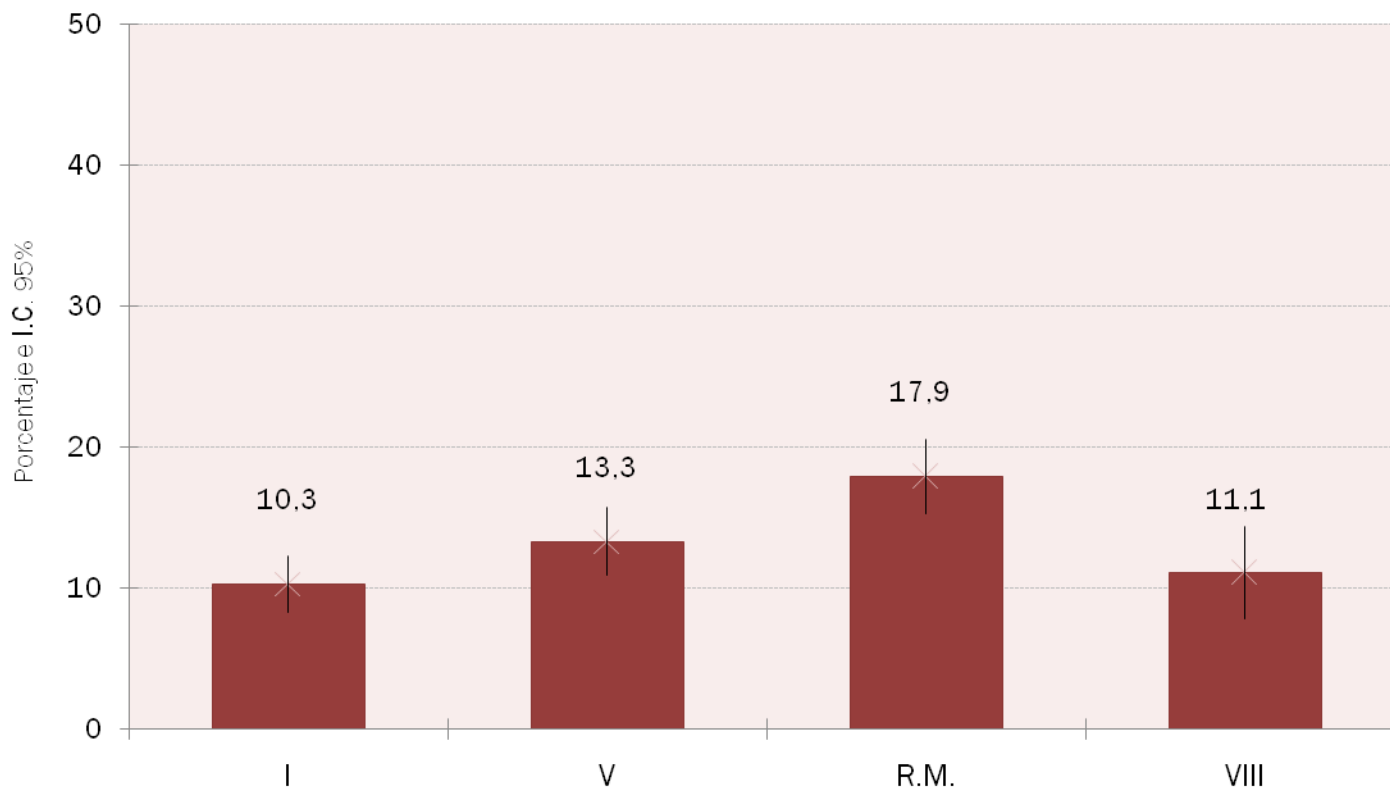
# CONSUMO DE ALCOHOL

en el último mes, según sexo y región



# CONSUMO PROBLEMÁTICO DE ALCOHOL \*

Según región



Sin diferencias entre hombres y mujeres

\* Durante tu vida, ¿cuántas veces has sufrido resaca (andado con la caña), te has sentido enfermo, has tenido problemas con tu familia o amigos, has faltado a la escuela o has peleado como resultado de tomar alcohol?

# CONSUMO PROBLEMÁTICO DE ALCOHOL

- Resultados en I Región

	O.R.	I.C.95%
Estar preocupado(a) y problemas para dormir	1,64	1,10 – 2,46
Síntomas depresivos	2,29	1,70 – 3,10
Consumo de drogas ilícitas	6,91	6,40 – 14,74
Vínculo parental	0,48	0,36 – 0,63
Control parental (padres sabían lo que hacían en su tiempo libre)	0,49	0,34 – 0,70

- No se encontró asociación con: sexo, intimidación, compañeros amables, percepción de soledad

## CONCLUSIONES

---

- Los resultados sugieren un bajo nivel de bienestar psicosocial en adolescentes chilenos, sobre todo en las mujeres
- Diferencias por género marcadas que no se repiten en otros países que han aplicado la encuesta
  - Necesidad de estudios en profundidad y enfoque de género en las estrategias
- Elevado consumo de alcohol y “problemas por el alcohol” en este grupo de edad refleja inicio precoz

## CONCLUSIONES (2)

---

- ⦿ Asociaciones encontradas son consistentes con lo reportado en la literatura
- ⦿ Este estudio aporta resultados de base poblacional inéditos para este grupo en Chile y marcan una línea base que permitirá evaluar las estrategias implementadas

# MUCHAS GRACIAS

Bárbara Medina D.  
Departamento de Epidemiología, Ministerio de Salud de Chile  
[bmedina@minsal.cl](mailto:bmedina@minsal.cl)

<http://epi.minsal.cl>