



# EVOLUCION DEL VIH-SIDA V Región Valparaíso, 1986-2005

Departamento de Epidemiología  
Octubre 2006



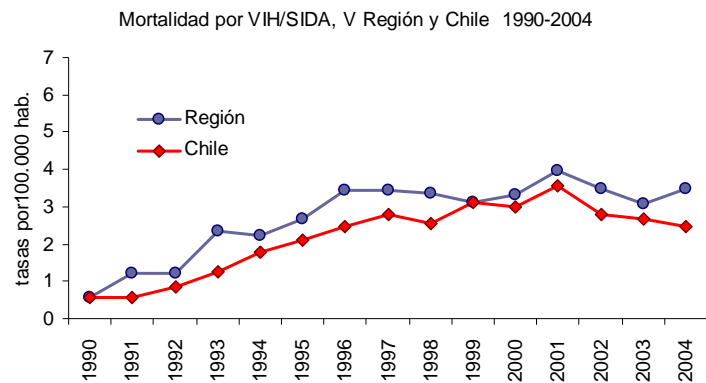
## EVOLUCION DEL VIH-SIDA REGION DE VALPARAÍSO, 1986-2005

Los primeros casos de VIH-SIDA se presentaron en 1984, correspondiendo a los primeros del país. Entre 1990 y 2004 han muerto 625 personas a causa del Virus de Inmunodeficiencia Humana y, hasta el 2005, se han notificado 2081 casos de infección por VIH o SIDA.

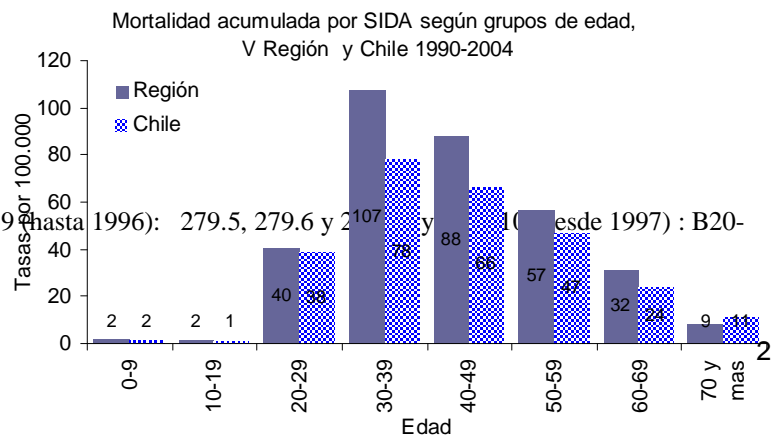
En este informe se presenta la situación de la mortalidad por SIDA desde 1990 a 2004 (último año disponible), información proveniente de los certificados de defunción de ese período. Asimismo, se analiza la incidencia, medida a través de las notificaciones realizadas en la Quinta Región entre 1984 y 2005.

### I. MORTALIDAD POR SIDA

Entre 1990 y 2004 se produjeron en la región 625 defunciones por SIDA<sup>1</sup>, correspondiendo el 87% de ellas a hombres. La V Región ha tenido desde 1990 tasas superiores al promedio nacional, compartiendo el primer lugar con la I Región.



Al igual que la tendencia nacional, se observa un aumento progresivo de la mortalidad hasta 2001, cuando se observó la tasa más alta del período (4,6 por 100.000 hab); Posteriormente se produce un descenso; pero al contrario de lo que ocurre en el país, el 2004 se observa un aumento; en los hombres se aprecia el mismo fenómeno. En las mujeres, en cambio, la tendencia ha sido al aumento desde el 2001, con una estabilización en los últimos dos años.



<sup>1</sup> Considerando como tales los Códigos CIE-9 (hasta 1996): 279.5, 279.6 y 279.8 y desde 1997): B20-B24

MORTALIDAD POR INFECCIÓN POR VIH-SIDA<sup>1</sup>,  
SEGÚN SEXO, REGIÓN DE VALPARAÍSO, 1990 - 2004.

Fuente: DEIS, MINSAL 2006

AÑO	AMBOS SEXOS		HOMBRES		MUJERES	
	Nº DEF.	TASA *	Nº DEF.	TASA *	Nº DEF.	TASA *
1990	8	0,6	8	1,2	0	0,0
1991	17	1,2	17	2,5	0	0,0
1992	17	1,2	16	2,3	1	0,1
1993	33	2,3	29	4,2	4	0,6
1994	32	2,2	25	3,6	7	1,0
1995	39	2,7	38	5,3	1	0,1
1996	51	3,5	45	6,2	6	0,8
1997	51	3,5	45	6,2	6	0,8
1998	51	3,4	41	5,5	10	1,3
1999	48	3,1	45	6,0	3	0,4
2000	52	3,3	45	5,9	7	0,9
2001	63	4,0	58	7,5	5	0,6
2002	56	3,5	49	6,2	7	0,9
2003	50	3,1	38	4,8	12	1,5
2004	57	3,5	45	5,6	12	1,4

<sup>1</sup> CIE-9 (hasta 1996) : 279.5, 279.6 y 279.7; CIE-10 (desde 1997) : B20-B24

\* Tasa por cien mil habitantes

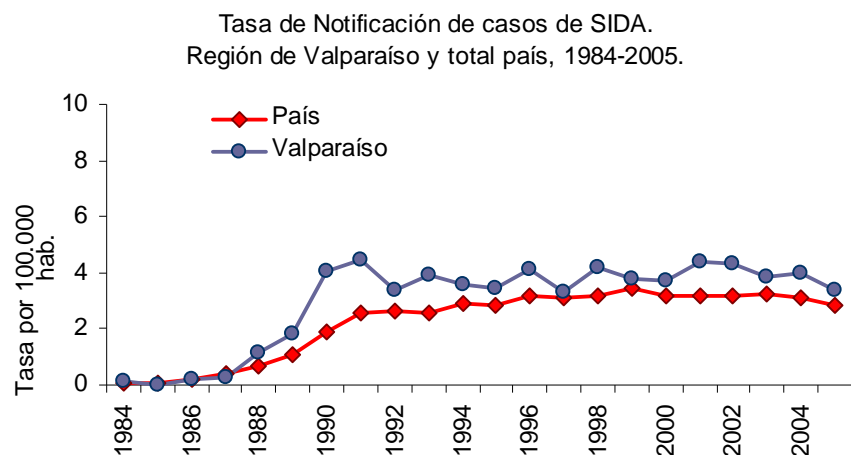
## II. NOTIFICACIONES POR VIH Y SIDA

Entre 1984 y 2005 se han notificado 2081 casos de VIH o SIDA. El 53% (300) de ellos están notificados como infección por VIH y los restantes como SIDA. Para el análisis por grupos de edad, y con el fin de estabilizar los datos, se agruparon los casos en 4 quinquenios desde 1986: 1986-1990, 1991-1995, 1996-2000, 2001-2005.

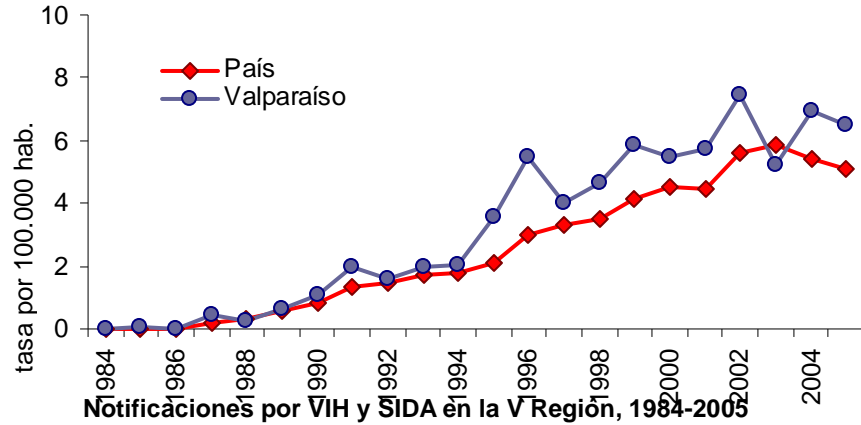
### 1. Tendencia 1984-2005

La tasa de notificación de SIDA muestra un rápido ascenso entre 1987 y 1991, para luego estabilizarse en alrededor de 4 casos por cien mil hab., levemente por sobre la tasa nacional.

En VIH, en cambio se observa un aumento sostenido desde 1989, superando la tasa nacional a partir de 1990. La tasa más alta del período se alcanza en 2002 (7,4 por cien mil).



La Quinta Región ocupa el tercer lugar del país en la tasa acumulada de notificación, tanto de VIH (76 por cien mil hab.) como SIDA (66 por cien mil hab.).



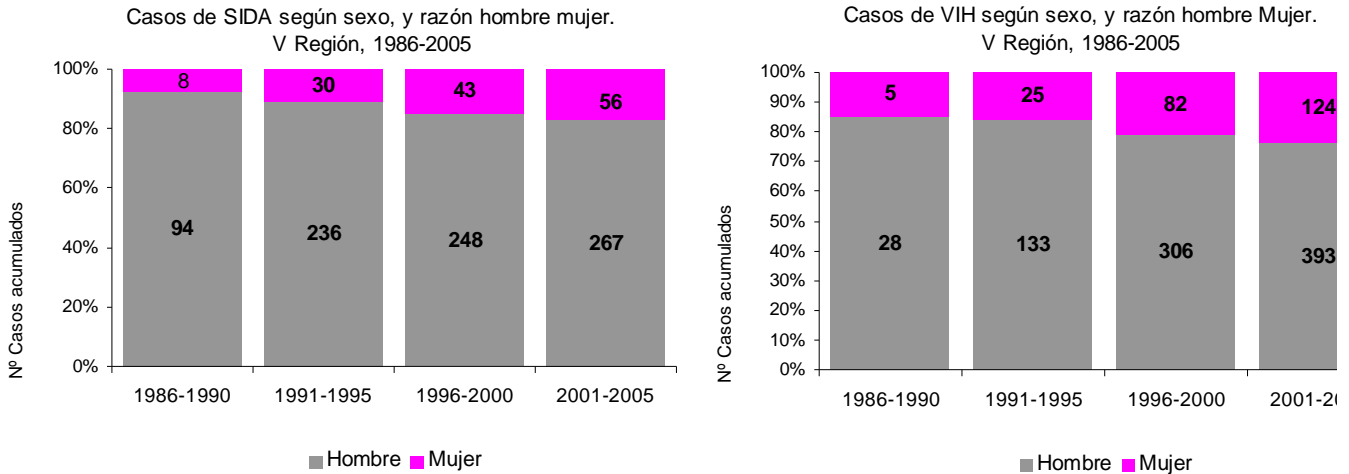
Año	VIH		SIDA	
	Nº	Tasa*	Nº	Tasa*
1984	0	0,0	2	0,2
1985	1	0,1	0	0,0
1986	0	0,0	3	0,2
1987	6	0,5	4	0,3
1988	3	0,2	15	1,1
1989	9	0,7	25	1,8
1990	15	1,1	55	4,0
1991	27	2,0	62	4,5
1992	22	1,6	47	3,4
1993	28	2,0	56	3,9
1994	29	2,0	51	3,6
1995	52	3,6	50	3,4
1996	81	5,5	61	4,1
1997	60	4,0	50	3,3
1998	71	4,7	64	4,2
1999	90	5,8	58	3,8
2000	86	5,5	58	3,7
2001	91	5,8	70	4,4
2002	119	7,4	69	4,3
2003	85	5,2	63	3,9
2004	114	6,9	65	4,0
2005	108	6,5	56	3,4

\* por cien mil habitantes

## 2. Distribución de personas con VIH-SIDA por sexo.

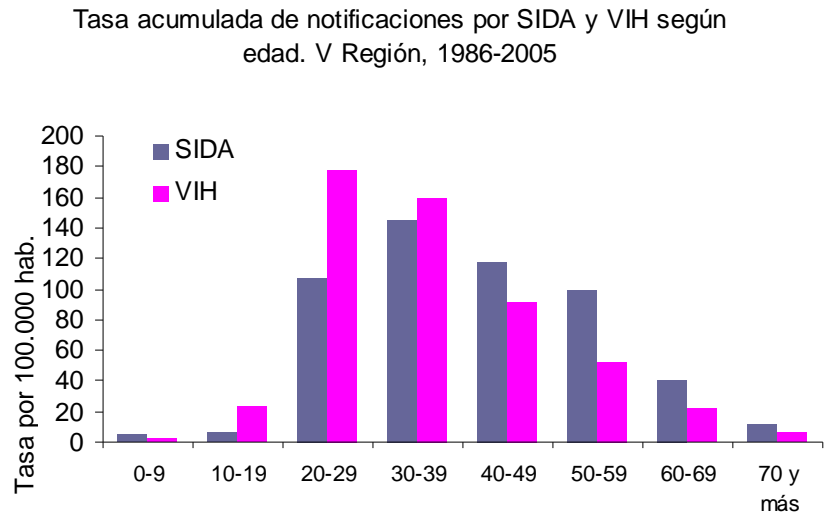
El 82% de los casos notificados en la región son hombres, porcentaje muy similar al del país. El análisis de los casos acumulados en el período 1986-2005, muestra que en todos los quinquenios el número de casos de hombres supera al de mujeres, tanto en

SIDA como en VIH. Sin embargo, se observa un gradual aumento en la proporción de mujeres, especialmente en VIH.



### 3. Distribución de personas con VIH-SIDA por edad.

La distribución por edad muestra algunas diferencias entre los casos notificados como SIDA y como VIH. Así, en el SIDA la tasa más alta está entre los 30 y 39 años, seguida por los 40-49 años; en el VIH, la tasa más alta se da diez años antes, entre los 20 y 29 años.



**Tasa acumulada de notificación por VIH y SIDA según grupos de edad y sexo. V Región, 1986-2005**

Edad	VIH						SIDA					
	Hombres		Mujeres		Total		Hombres		Mujeres		Total	
	Nº	Tasa*	Nº	Tasa*	Nº	Tasa*	Nº	Tasa*	Nº	Tasa*	Nº	Tasa*
0-9	5	3,4	2	1,4	7	2,4	5	3,4	10	7,0	15	5,2
10-19	37	30,4	19	15,9	56	23,2	14	11,5	3	2,5	17	7,1
20-29	334	275,9	94	78,7	428	178,0	225	185,9	32	26,8	257	106,9
30-39	299	266,5	63	54,9	362	159,6	280	249,6	48	41,9	328	144,6
40-49	111	137,3	42	48,5	153	91,3	176	217,7	21	24,2	197	117,6
50-59	54	93,2	11	16,9	65	52,8	106	183,0	16	24,6	122	99,2
60-69	16	38,9	4	7,8	20	21,7	30	73,0	7	13,7	37	40,1
70 y más	4	13,9	1	2,2	5	6,7	9	31,3		0,0	9	12,1
Total	860	121,0	236	31,7	1096	75,4	845	118,9	137	18,4	982	67,5

\* Tasa por cien mil habitantes

**Tasa de notificación por VIH y SIDA según edad y quinquenio, V Región 1986-2005**

Etapa	Edad	1986-1990		1991-1995		1996-2000		2001-2005		Total	
		Nº	Tasa*	Nº	Tasa*	Nº	Tasa*	Nº	Tasa*	Nº	Tasa*
SIDA	0-9	2	0,7	0	0,0	4	1,4	9	3,5	15	5,2
	10-19	0	0,0	8	3,3	8	3,0	1	0,3	17	7,1
	20-29	49	20,1	84	34,5	75	31,2	49	19,4	257	106,9
	30-39	33	17,0	86	39,7	107	45,5	102	43,0	328	144,6
	40-49	9	6,3	49	30,9	54	28,7	85	37,9	197	117,6
	50-59	9	8,2	27	23,0	30	22,4	56	35,9	122	99,2
	60-69	0	0,0	11	12,4	11	11,4	15	13,7	37	40,1
	70 y más	0	0,0	1	1,4	2	2,4	6	6,0	9	12,1
Total SIDA	102	7,6	266	18,8	291	19,2	323	19,9	982	67,5	
VIH	0-9	0	0,0	2	0,7	3	1,1	2	0,8	7	2,4
	10-19	3	1,2	6	2,5	21	8,0	26	9,1	56	23,2
	20-29	14	5,7	77	31,6	158	65,7	179	70,9	428	178,0
	30-39	12	6,2	52	24,0	124	52,7	174	73,4	362	159,6
	40-49	1	0,7	17	10,7	51	27,1	84	37,5	153	91,3
	50-59	2	1,8	2	1,7	24	17,9	37	23,7	65	52,8
	60-69	1	1,2	2	2,3	6	6,2	11	10,0	20	21,7
	70 y más	0	0,0	0	0,0	1	1,2	4	4,0	5	6,7
Total VIH	33	2,5	158	11,1	388	25,5	517	31,9	1096	75,4	