



EVOLUCION DEL VIH-SIDA IX Región de La Araucanía, 1986-2005

Departamento de Epidemiología
Octubre 2006



EVOLUCION DEL VIH-SIDA REGION DE LA ARAUCANIA, 1986-2005

Los primeros casos de VIH-SIDA se presentaron en 1989, cinco años después de los primeros casos en el país (1984). Entre 1990 y 2004 han muerto 71 personas a causa del Virus de Inmunodeficiencia Humana y, hasta el 2005, se han notificado 276 casos de VIH o SIDA.

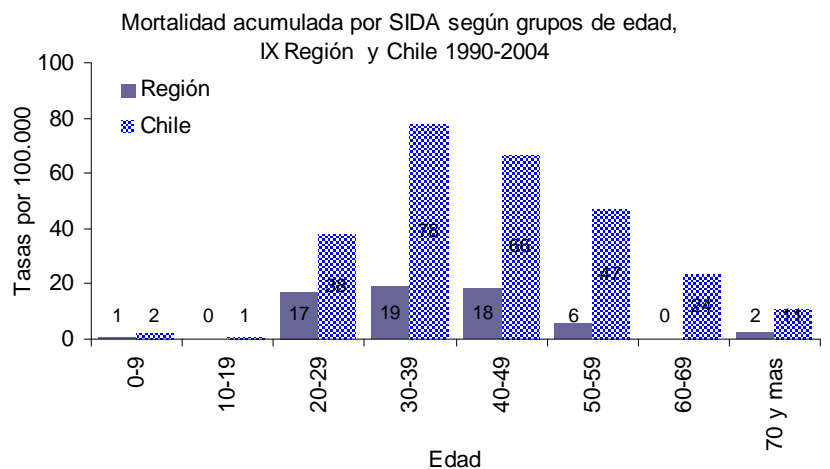
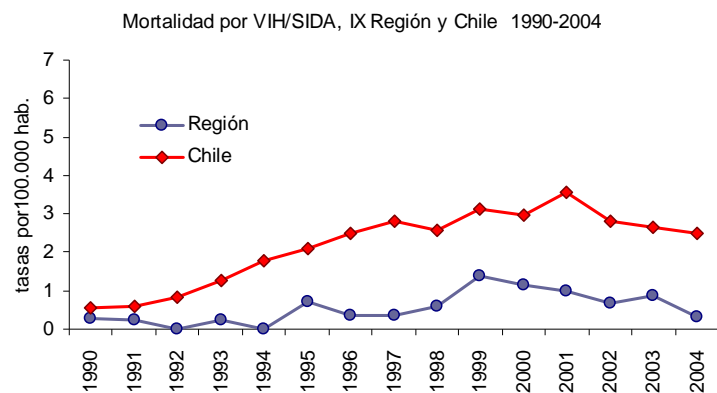
En este informe se presenta la situación de la mortalidad por SIDA desde 1990 a 2004 (último año disponible), información proveniente de los certificados de defunción de ese período. Asimismo, se analiza la incidencia, medida a través de las notificaciones realizadas en la Primera Región entre 1985 y 2005.

I. MORTALIDAD POR SIDA

Entre 1990 y 2004 se produjeron en la región 71 defunciones por SIDA¹, 63 de las cuales fueron en hombres y sólo 8 en mujeres. La mortalidad por SIDA se ha mantenido muy por debajo del promedio nacional durante todo el período.

El año 1999 se observó la tasa más alta (1,4 por cien mil), a partir de ese momento la tasa fue descendiendo progresivamente hasta llegar al 2004 con 0,3 muertes por cien mil habitantes. En los hombres se observa una tendencia similar, con algunas oscilaciones. En las mujeres, el pequeño número de muertes producidas no permite analizar la tendencia.

La mortalidad más alta se observa entre los 20 y 49 años, con tasas similares en los tres



¹ Considerando como tales los Códigos CIE-9 (hasta 1996): 279.5, 279.6 y 279.7 y CIE-10 (desde 1997): B20-B24

grupos decenales de edad involucrados.

MORTALIDAD POR INFECCIÓN POR VIH-SIDA¹, SEGÚN SEXO,
REGIÓN DE LA ARAUCANÍA, 1990 - 2004.

Fuente: DEIS, MINSAL 2006

AÑO	AMBOS SEXOS		HOMBRES		MUJERES	
	Nº DEF.	TASA *	Nº DEF.	TASA *	Nº DEF.	TASA *
1990	2	0,3	2	0,5	0	0,0
1991	2	0,3	1	0,3	1	0,3
1992	0	0,0	0	0,0	0	0,0
1993	2	0,2	2	0,5	0	0,0
1994	0	0,0	0	0,0	0	0,0
1995	6	0,7	5	1,2	1	0,2
1996	3	0,4	3	0,7	0	0,0
1997	3	0,4	3	0,7	0	0,0
1998	5	0,6	5	1,2	0	0,0
1999	12	1,4	11	2,5	1	0,2
2000	10	1,1	7	1,6	3	0,7
2001	9	1,0	9	2,0	0	0,0
2002	6	0,7	4	0,9	2	0,4
2003	8	0,9	8	1,8	0	0,0
2004	3	0,3	3	0,7	0	0,0

¹ CIE-9 (hasta 1996) : 279.5, 279.6 y 279.7; CIE-10 (desde 1997) : B20-B24

* Tasa por cien mil habitantes

II. NOTIFICACIONES POR VIH Y SIDA

Entre 1989 (primera notificación) y 2005 se han notificado 276 casos de VIH o SIDA. El 53% (145) de ellos están notificados como VIH y los restantes 131 como SIDA. Para el análisis de la edad, y con el fin de estabilizar los datos, se agruparon los casos en 4 quinquenios desde 1986: 1986-1990, 1991-1995, 1996-2000, 2001-2005.

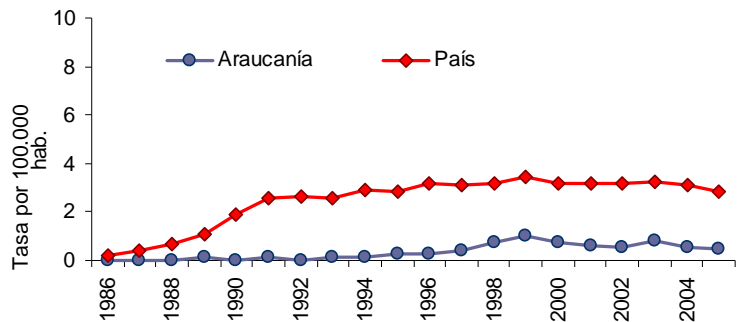
1. Tendencia 1986-2005

La tasa de notificación de SIDA ha presentado una tendencia más bien estable, luego de un leve aumento a fines de la década pasada. Se mantiene bajo la tasa nacional.

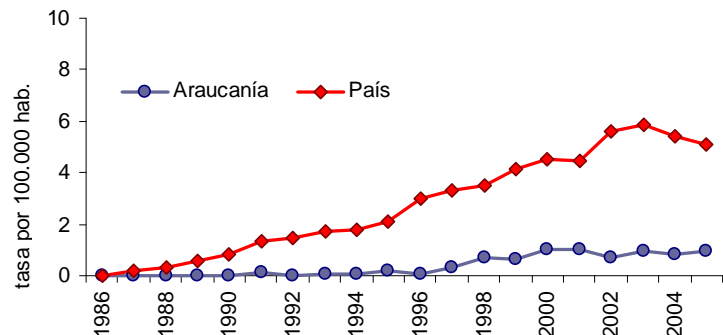
En VIH, se observa también un discreto aumento desde 1996. La tasa es marcadamente inferior a la nacional, tanto en magnitud, como en su pendiente de aumento.

La Novena Región ocupa el décimo y undécimo lugar del país en las tasas de SIDA y VIH, respectivamente.

Tasa de Notificación de casos de SIDA.
Región de la Araucanía y total país, 1986-2005.



Tasa de Notificación de casos de VIH.
Región de la araucanía y total país, 1986-2005.



Notificaciones por VIH y SIDA en la IX Región, 1986-2005

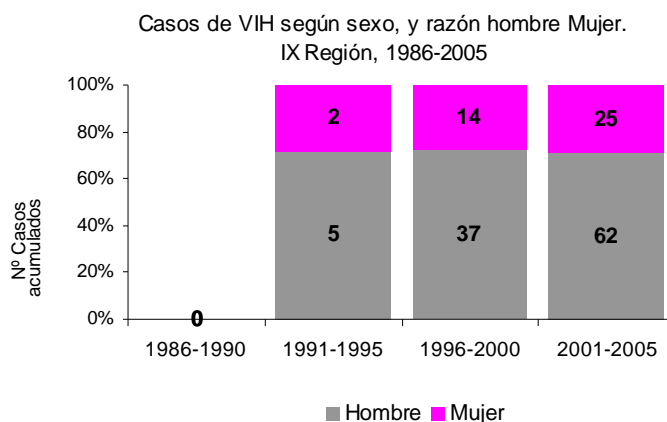
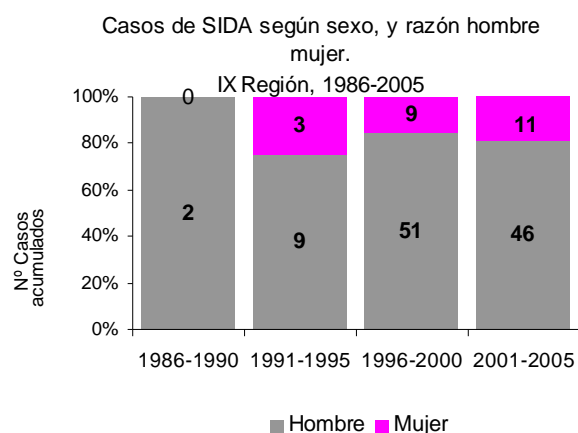
Evolución del VIH-SIDA, Chile, 1986-2005

Año	VIH		SIDA	
	Nº	Tasa*	Nº	Tasa*
1986	0	0,0	0	0,0
1987	0	0,0	0	0,0
1988	0	0,0	0	0,0
1989	0	0,0	2	0,1
1990	0	0,0	0	0,0
1991	2	0,1	2	0,1
1992	0	0,0	0	0,0
1993	1	0,1	3	0,2
1994	1	0,1	2	0,1
1995	3	0,2	5	0,3
1996	1	0,1	5	0,3
1997	6	0,3	8	0,4
1998	13	0,7	14	0,7
1999	12	0,6	19	1,0
2000	19	1,0	14	0,7
2001	20	1,0	12	0,6
2002	14	0,7	10	0,5
2003	18	0,9	16	0,8
2004	16	0,8	10	0,5
2005	19	1,0	9	0,5

* por cien mil habitantes

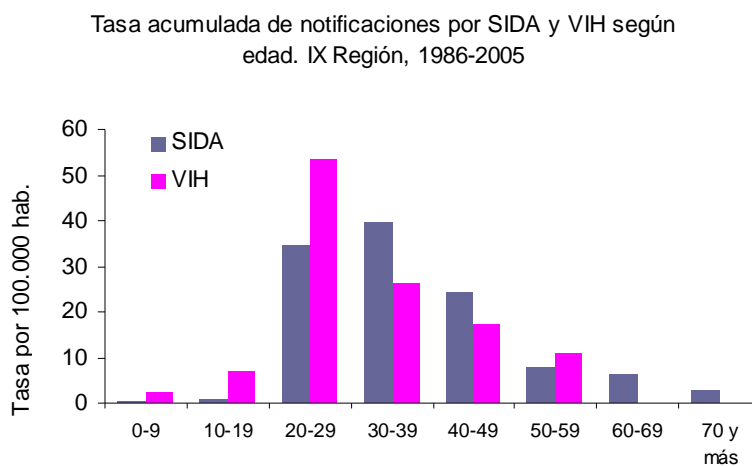
2. Distribución de personas con VIH-SIDA por sexo.

El 77% de los casos notificados en la región son hombres, porcentaje algo inferior al del país (85%). El análisis de los casos acumulados en el período 1986-2005, muestra que en todos los quinquenios el número de casos de hombres supera al de mujeres, tanto en SIDA como en VIH. La razón hombre-mujer se ha mantenido cercana a 3 en los últimos tres quinquenios.



3. Distribución de personas con VIH-SIDA por edad.

La distribución por edad muestra algunas diferencias entre los casos notificados como SIDA y como VIH. Así, en el SIDA la tasa más alta está entre los 30 y 39 años,; en el VIH, la tasa más alta se da diez años antes, entre los 20 y 29 años.



Tasa acumulada de notificación por VIH y SIDA según grupos de edad y sexo. IX Región, 1986-2005

Edad	VIH						SIDA					
	Hombres		Mujeres		Total		Hombres		Mujeres		Total	
	Nº	Tasa*	Nº	Tasa*	Nº	Tasa*	Nº	Tasa*	Nº	Tasa*	Nº	Tasa*
0-9	2	2,2	2	2,3	4	2,2	1	1,1	0	0,0	1	0,6
10-19	6	7,3	5	6,5	11	6,9	0	0,0	1	1,3	1	0,6
20-29	53	75,5	21	30,5	74	53,2	40	57,0	8	11,6	48	34,5
30-39	27	42,0	7	10,8	34	26,3	42	65,4	9	13,9	51	39,5
40-49	11	25,4	4	9,3	15	17,4	18	41,5	3	7,0	21	24,3
50-59	5	16,1	2	6,1	7	11,0	4	12,9	1	3,1	5	7,9
60-69	0	0,0	0	0,0	0	0,0	3	13,6	0	0,0	3	6,3
70 y más	0	0,0	0	0,0	0	0,0	0	0,0	1	4,6	1	2,6
Total	104	24,8	41	9,7	145	17,2	108	25,7	23	5,5	131	15,6

* Tasa por cien mil habitantes

Tasa de notificación por VIH y SIDA según edad y quinquenio, IX Región 1986-2005

Etapa	Edad	1986-1990		1991-1995		1996-2000		2001-2005		Total	
		Nº	Tasa*	Nº	Tasa*	Nº	Tasa*	Nº	Tasa*	Nº	Tasa*
SIDA	0-9	0	0,0	0	0,0	0	0,0	1	0,6	1	0,6
	10-19	0	0,0	0	0,0	0	0,0	1	0,6	1	0,6
	20-29	2	1,5	5	3,6	22	16,3	19	14,1	48	34,5
	30-39	0	0,0	4	3,4	25	18,7	22	16,2	51	39,5
	40-49	0	0,0	1	1,2	9	9,2	11	9,4	21	24,3
	50-59	0	0,0	1	1,6	2	2,9	2	2,5	5	7,9
	60-69	0	0,0	1	2,2	2	3,9	0	0,0	3	6,3
	70 y más	0	0,0	0	0,0	0	0,0	1	2,0	1	2,6
	Total SIDA	2	0,3	12	1,5	60	6,9	57	6,3	131	15,6
VIH	0-9	0	0,0	0	0,0	1	0,6	3	1,9	4	2,2
	10-19	0	0,0	2	1,3	3	1,8	6	3,4	11	6,9
	20-29	0	0,0	2	1,4	28	20,7	44	32,6	74	53,2
	30-39	0	0,0	3	2,5	9	6,7	22	16,2	34	26,3
	40-49	0	0,0	0	0,0	5	5,1	10	8,5	15	17,4
	50-59	0	0,0	0	0,0	5	7,2	2	2,5	7	11,0
	60-69	0	0,0	0	0,0	0	0,0	0	0,0	0	0,0
	70 y más	0	0,0	0	0,0	0	0,0	0	0,0	0	0,0
	Total VIH	0	0,0	7	0,9	51	5,9	87	9,5	145	17,2