

GOBIERNO DE CHILE  
INSTITUTO DE SALUD PÚBLICA

## VIGILANCIA DE LABORATORIO DE VIRUS RESPIRATORIOS

Etiología de Virus Respiratorios Región Metropolitana, Mayo 2007

Casos de VRS detectados, regiones Mayo 2007

Casos de Influenza A detectados, regiones, Mayo 2007

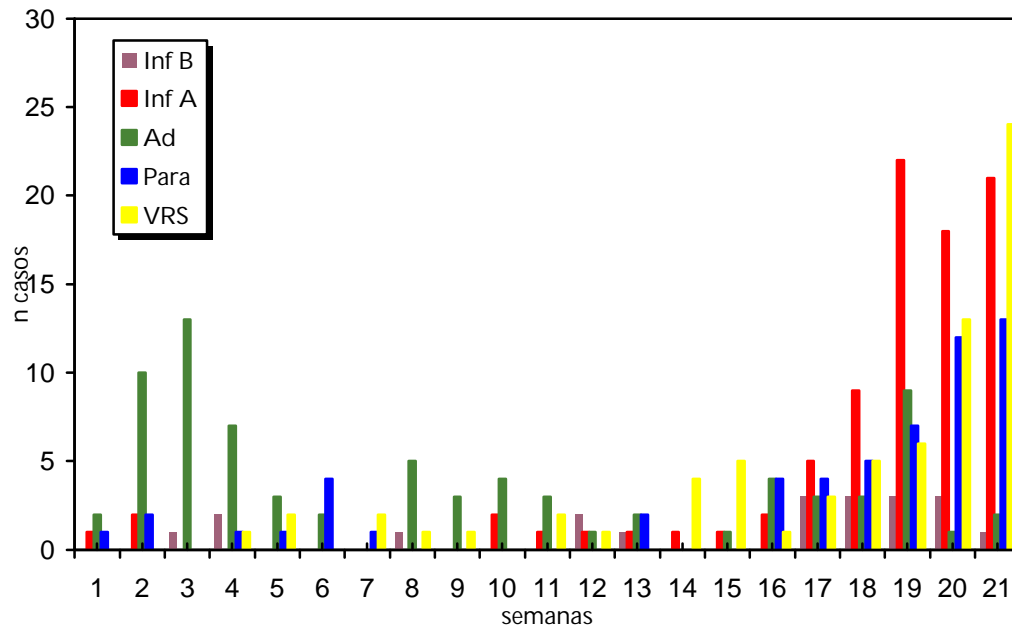
Casos de Influenza B detectados, Mayo 2007

Casos de Parainfluenza detectados, regiones Mayo 2007

Casos de Adenovirus detectados, regiones Mayo 2007

Laboratorio de Virus Respiratorios y Exantemáticos  
Virología Clínica, Instituto de Salud Pública de Chile  
Marathón 1000, Ñuñoa - Fono: 3507436

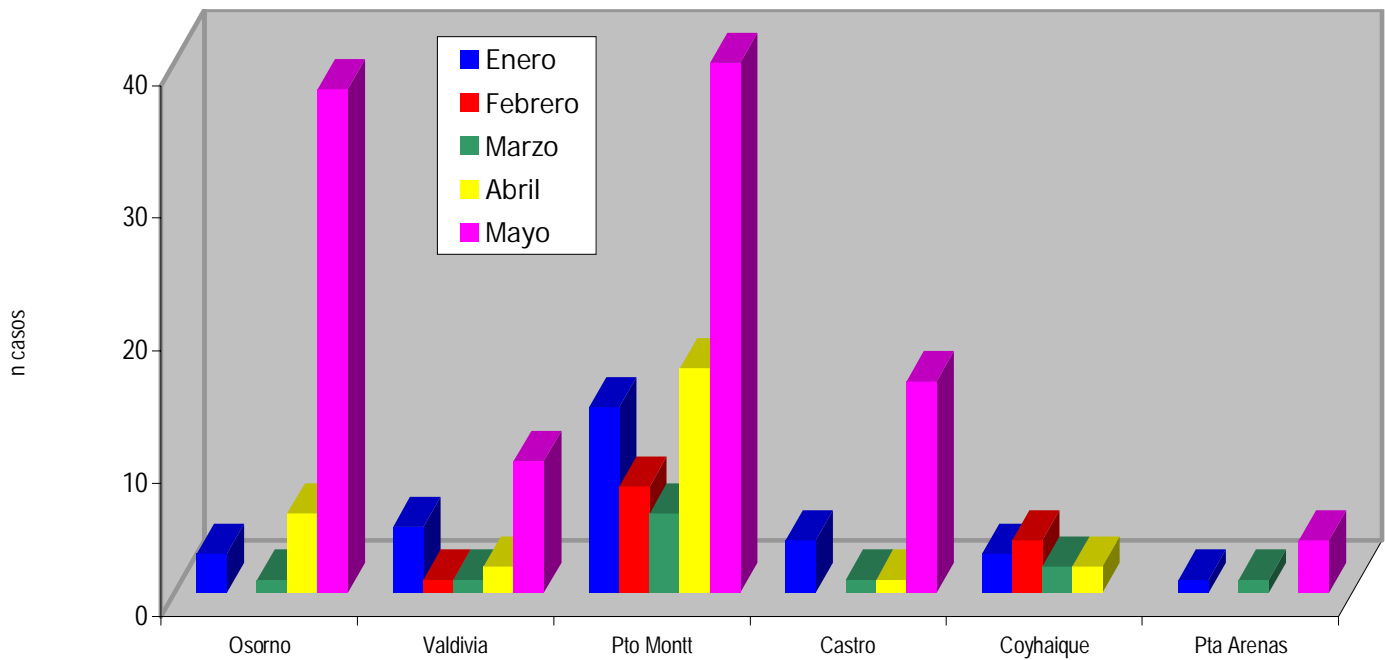
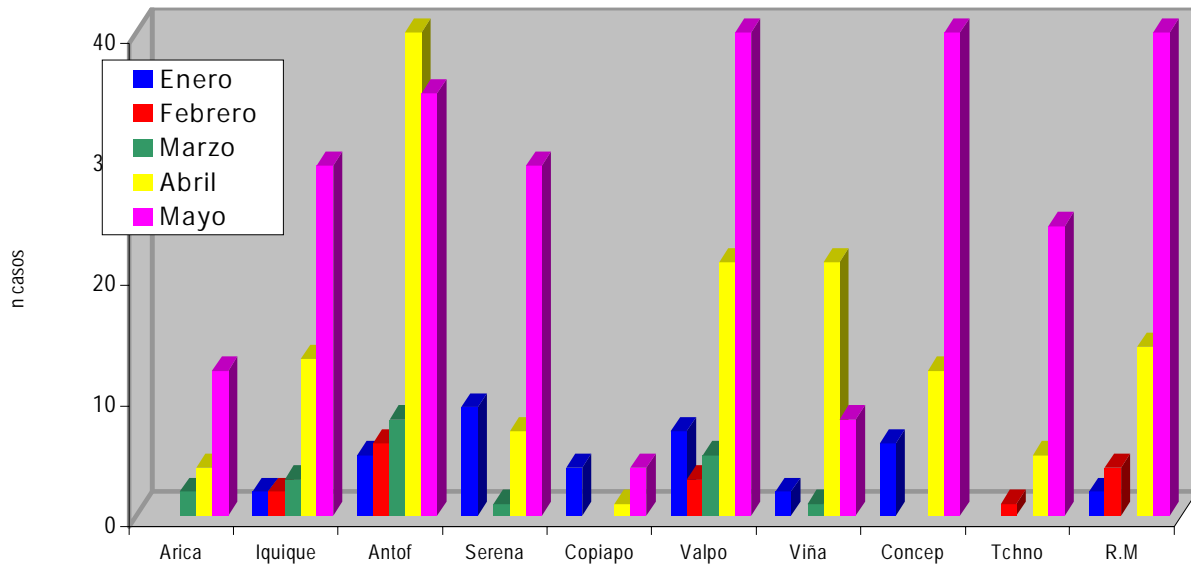
## Etiología de Virus Respiratorios Región Metropolitana, Mayo 2007



**Casos de virus respiratorios detectados por semana epidemiológica (1 a 21), R.M, 2007.**

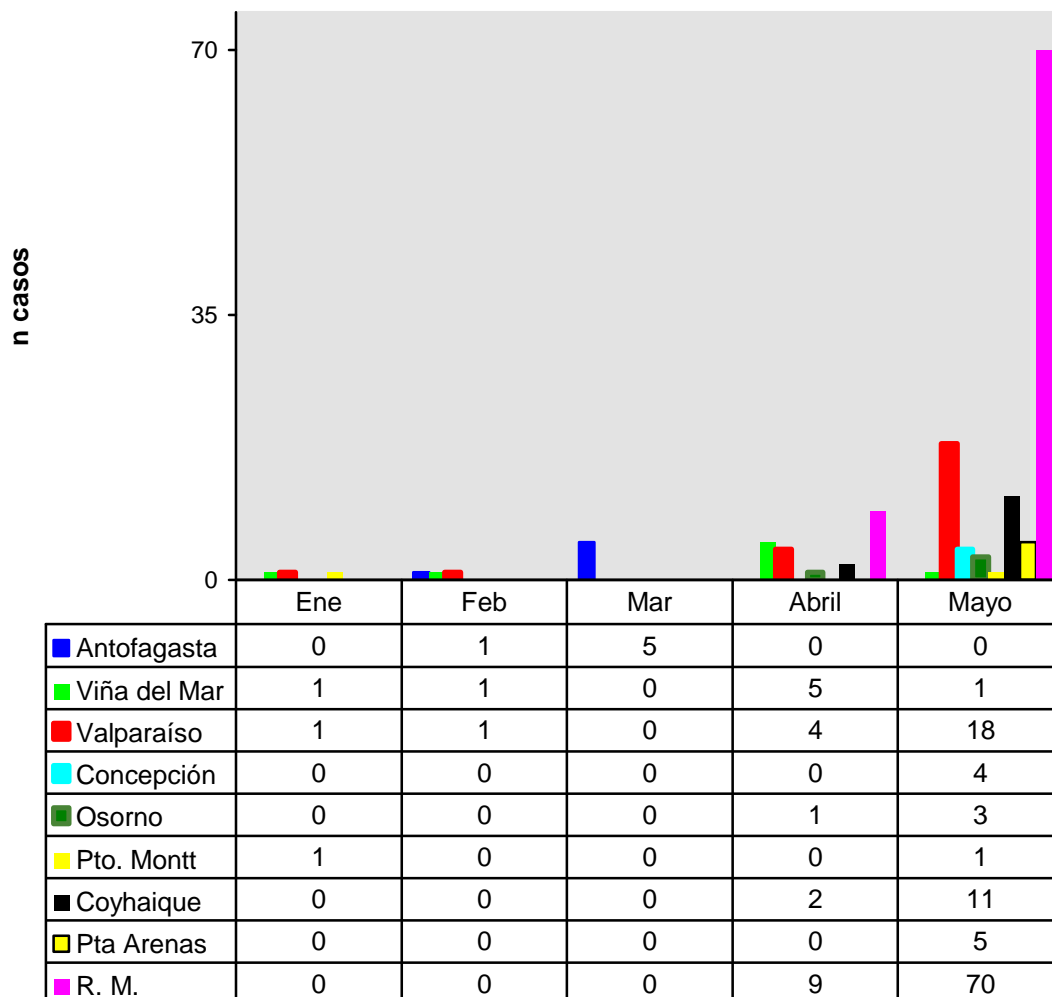
Se han detectado casos de Adenovirus (Ad) , Parainfluenza, Virus Respiratorio Sincial, Influenza A e Influenza B.

## Casos de VRS detectados, regiones Mayo 2007 (Sem Epid 21)



Con respecto al VRS entre Enero y Mayo se han presentado casos en todo el país, destacando principalmente en Mayo, Iquique, Antofagasta y La Serena. Concepción, Osorno, Puerto Montt,

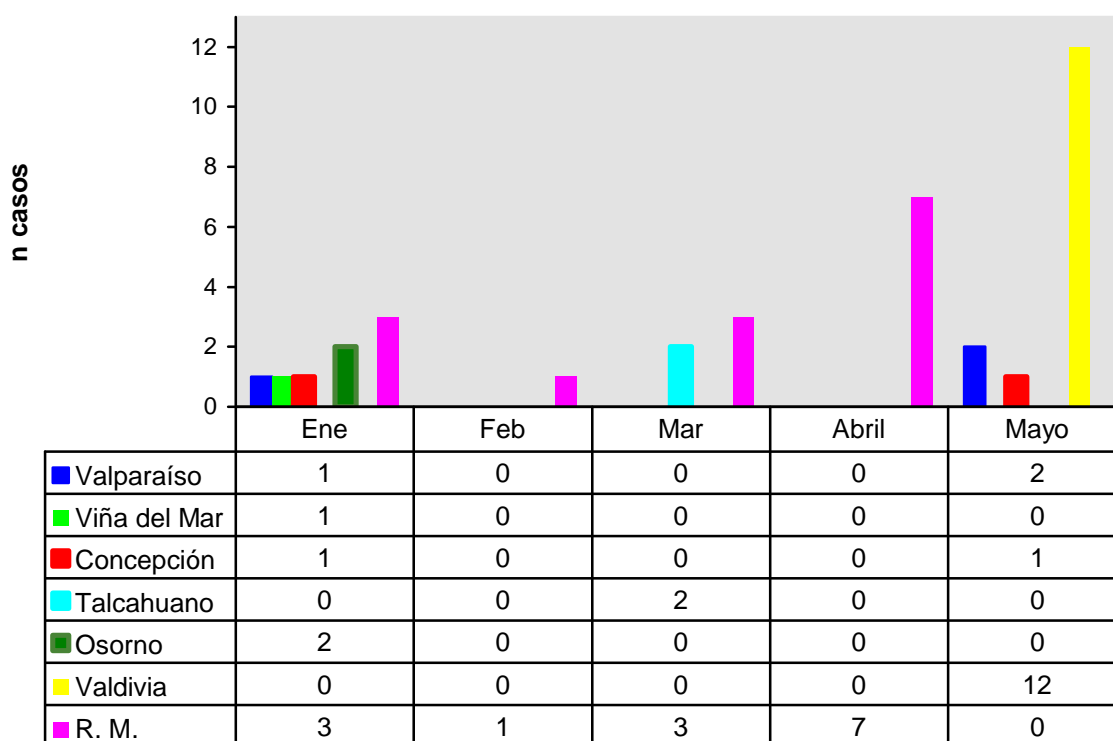
## Casos de Influenza A detectados, regiones Enero-Mayo 2007



Casos de Influenza A detectados (Enero a Mayo), 2007.

Entre Enero y Mayo se han detectado casos de Influenza A en Antofagasta, Viña del Mar, Valparaíso, Concepción, Osorno Puerto Montt, Punta Arenas y Región Metropolitana.

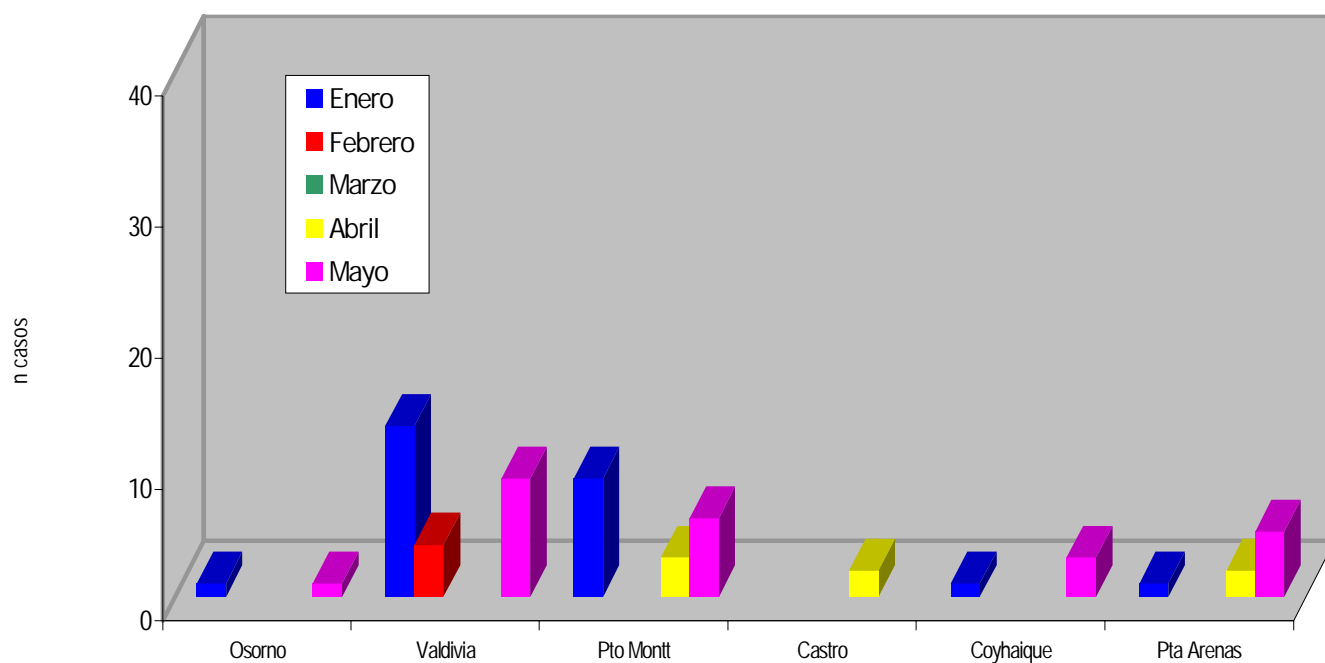
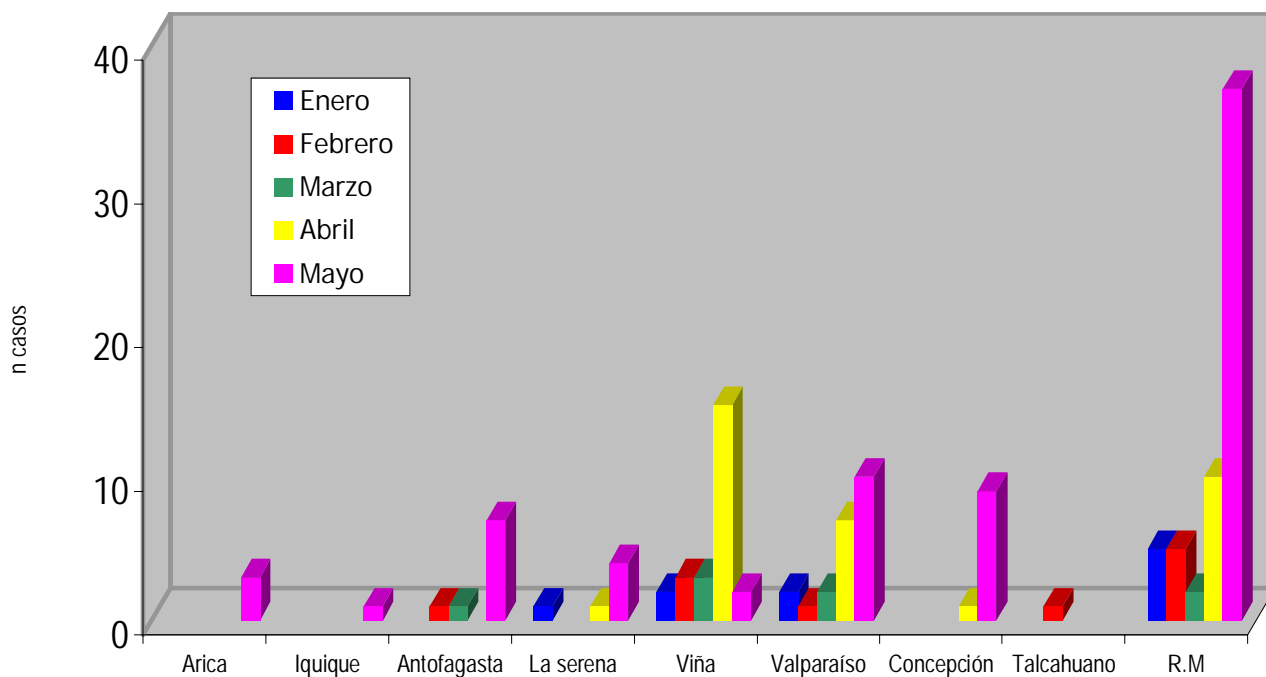
### Casos de Influenza B detectados, regiones Enero-Mayo 2007



### Casos de Influenza B detectados (Enero a Mayo), 2007

Entre Enero y Mayo se han detectado casos esporádicos de Influenza B en Valparaíso, Viña del Mar, Concepción, Talcahuano, Osorno y en Región Metropolitana. Destaca alza moderada en Valdivia

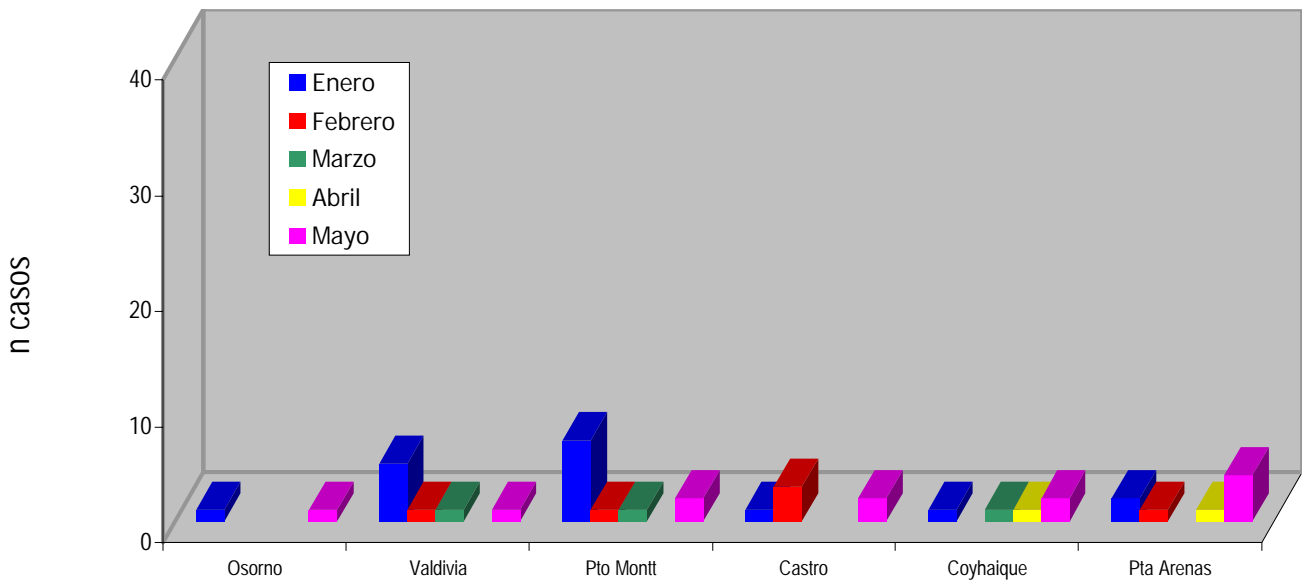
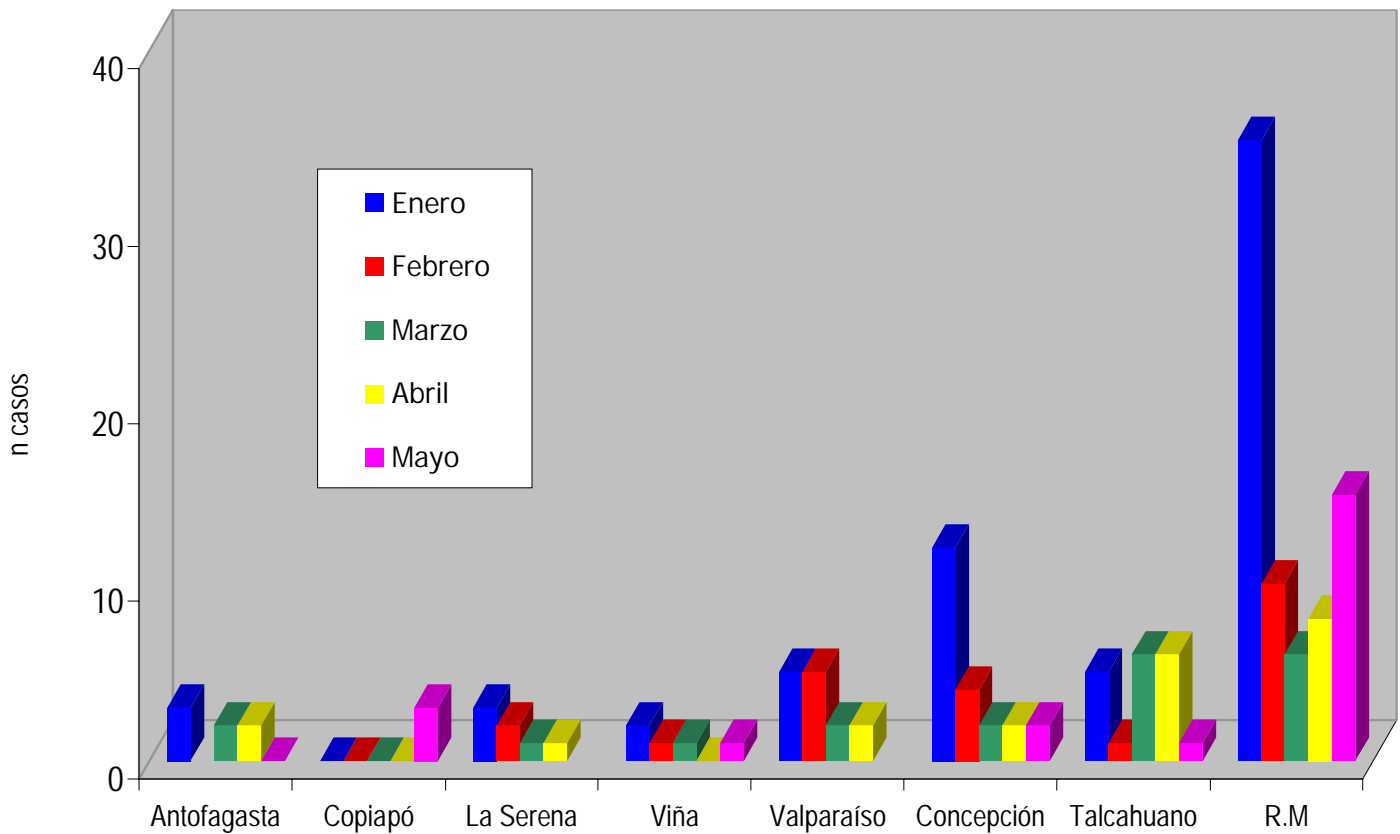
### Casos de Parainfluenza detectados, regiones Mayo 2007 (Sem Epid 1-21)



Con respecto al Virus Parainfluenza se han detectado casos en Arica, Antofagasta, Viña del Mar, Valparaíso, Concepción, Talcahuano, Osorno, Valdivia, Puerto Montt, Castro, Coyhaique y Punta Arenas.

La mayor actividad se presentó en Región Metropolitana durante Mayo.

Casos de Adenovirus detectados, regiones  
 Mayo 2007 (Sem Epid 1-21)



Se han detectado casos en Antofagasta, Copiapó La Serena, Viña del Mar, Valparaíso, Concepción, Talcahuano, Osorno, Valdivia, Puerto Montt, Castro, Coyhaique, Punta Arenas y Región Metropolitana.

Elaborado Por: Laboratorio de Virus Respiratorios y Exantemáticos  
 Subdepto. Virología Clínica. Instituto de Salud Pública de Chile

Fono: 3507436  
Correo electrónico: rfasce@ispch.cl