

GOBIERNO DE CHILE
INSTITUTO DE SALUD PÚBLICA

VIGILANCIA DE LABORATORIO DE VIRUS RESPIRATORIOS

Etiología de Virus Respiratorios Región Metropolitana, Marzo 2007

Casos de VRS detectados, regiones Marzo 2007

Casos de Influenza A detectados, regiones, Marzo 2007

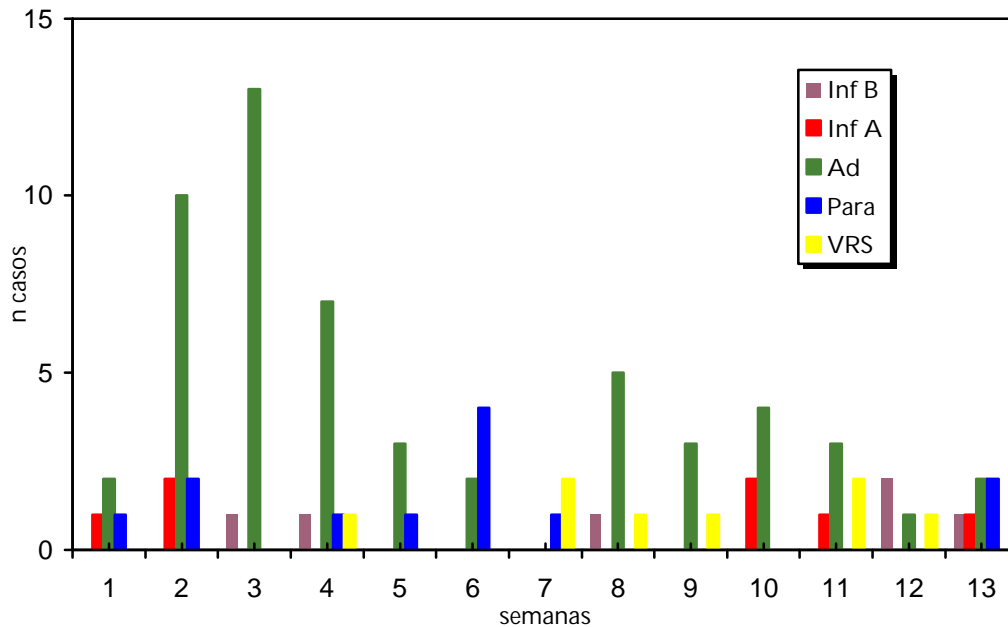
Casos de Influenza B detectados, Marzo 2007

Casos de Parainfluenza detectados, regiones Marzo 2007

Casos de Adenovirus detectados, regiones Marzo 2007

Laboratorio de Virus Respiratorios y Exantemáticos
Virología Clínica, Instituto de Salud Pública de Chile
Marathón 1000, Ñuñoa - Fono: 3507436

Etiología de Virus Respiratorios Región Metropolitana, Marzo 2007

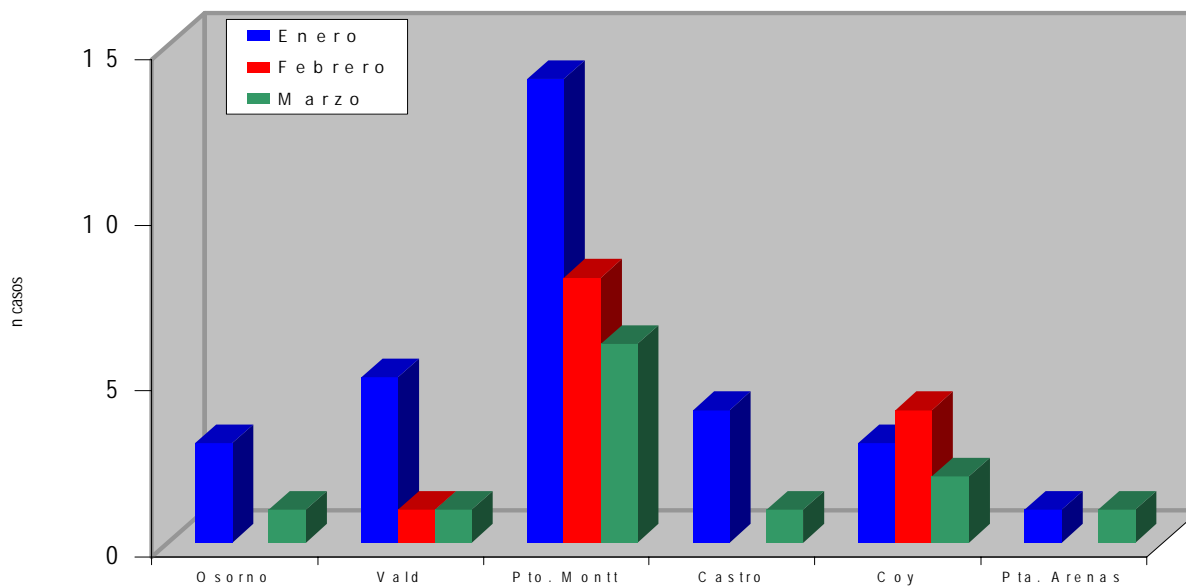
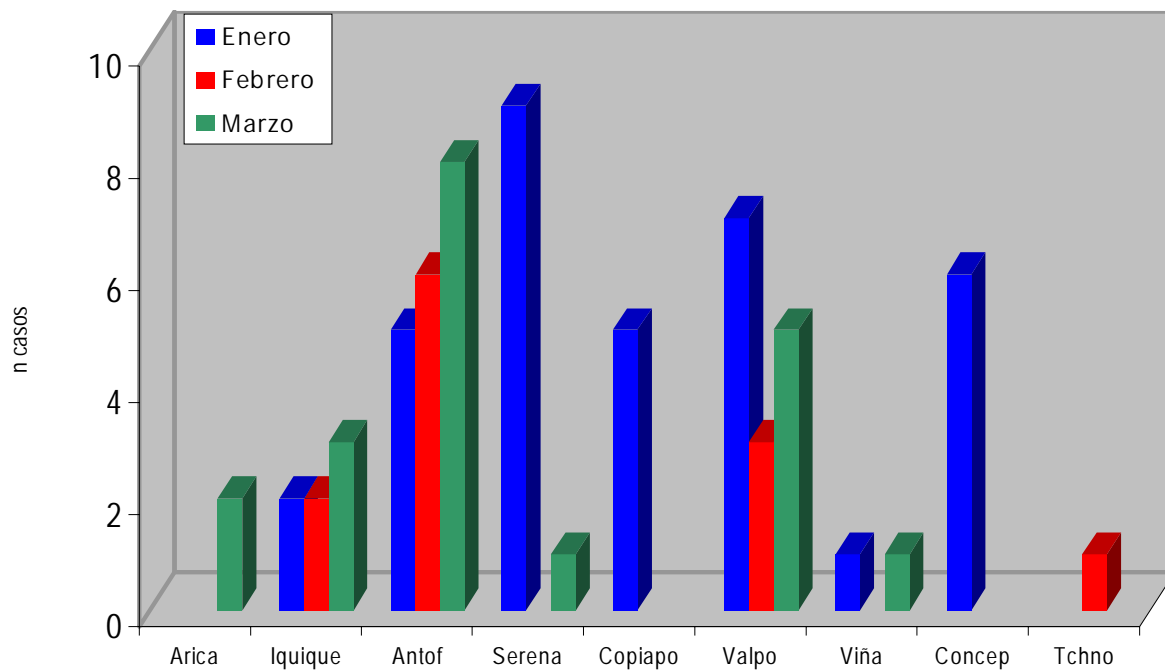


Casos de virus respiratorios detectados por semana epidemiológica (1 a 13), R.M, 2007.

Durante el presente año a la [Semana Epidemiológica \(Sem Epid\) 13](#) (25 al 31 de [Marzo](#)) se han estudiado un total de **842 casos** tanto por Inmunofluorescencia como por aislamiento viral en la Región Metropolitana.

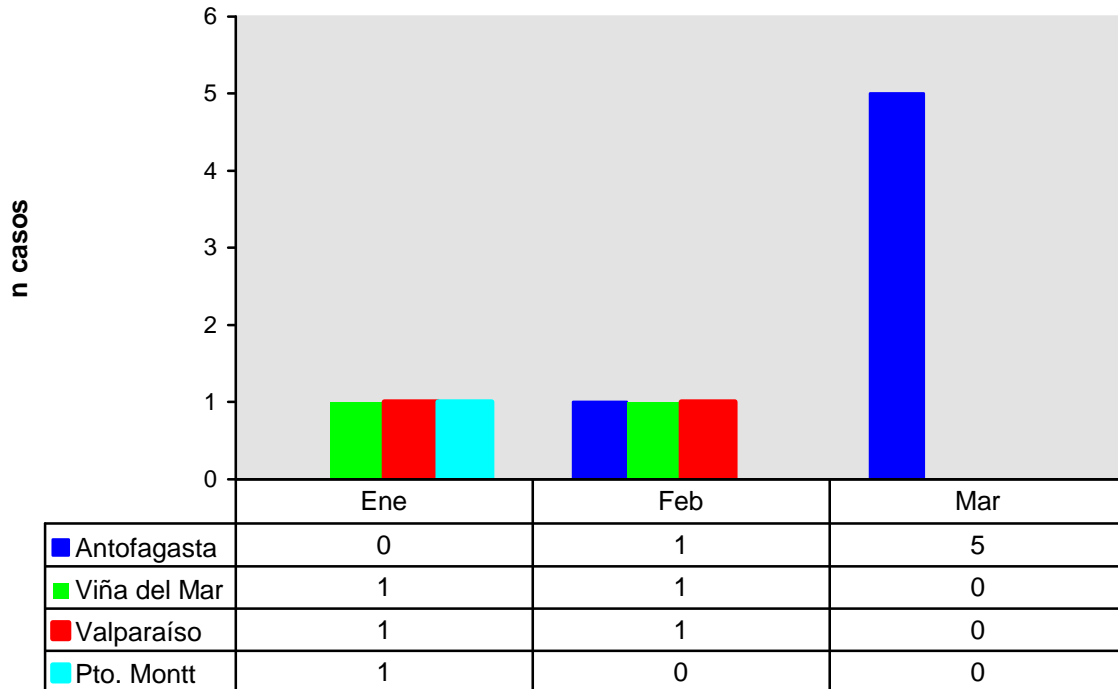
Se han detectado fundamentalmente casos de Adenovirus (Ad) y actividad esporádica de Parainfluenza, Virus Respiratorio Sincial, Influenza A e Influenza B.

Casos de VRS detectados, regiones Marzo 2007 (Sem Epid 13)



Con respecto al VRS entre Enero y Marzo se han presentado casos en todo el país, destacando principalmente Puerto Montt, Antofagasta y La Serena.

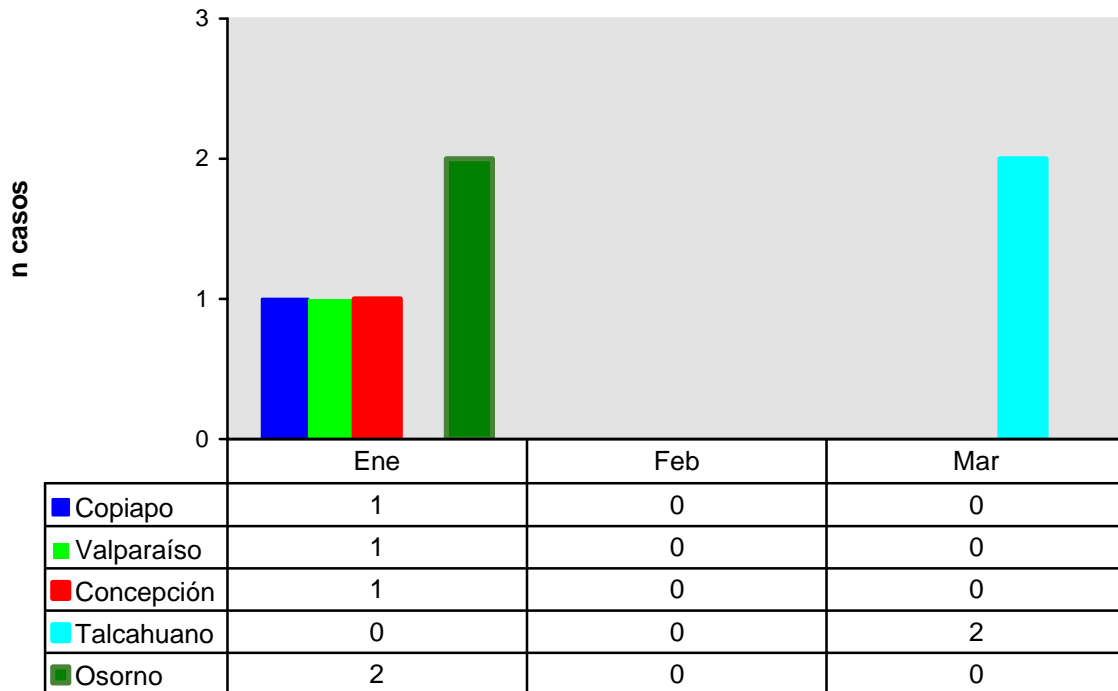
Casos de Influenza A detectados, regiones 2007



Casos de Influenza A detectados (Enero a Marzo), 2006.

Entre Enero y Marzo se han detectado casos de Influenza A en Viña del Mar, Valparaíso, Puerto Montt y Antofagasta.

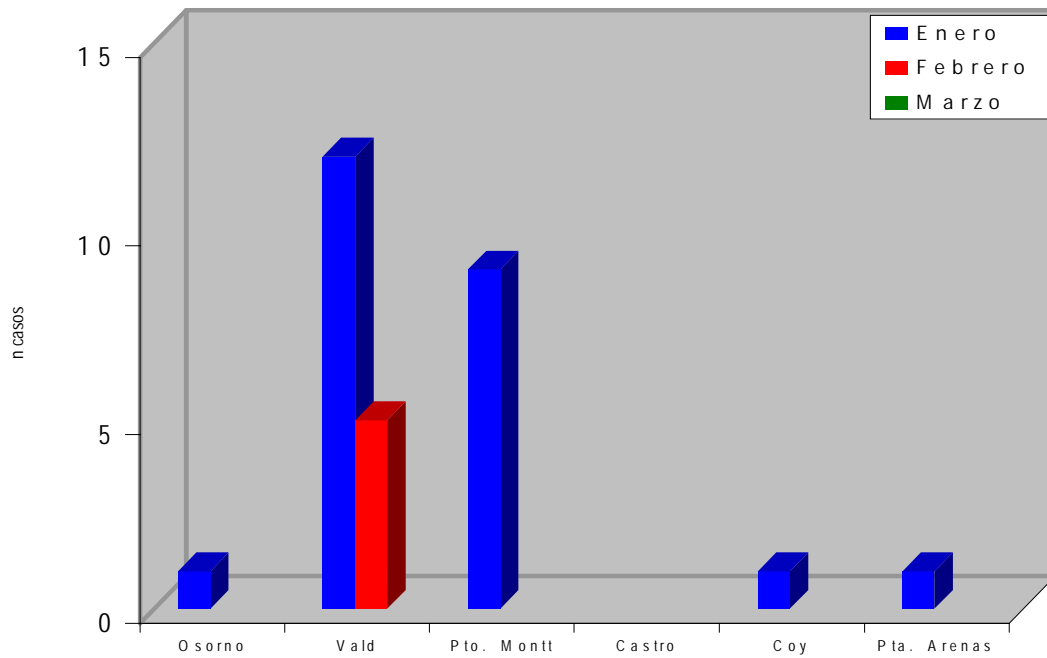
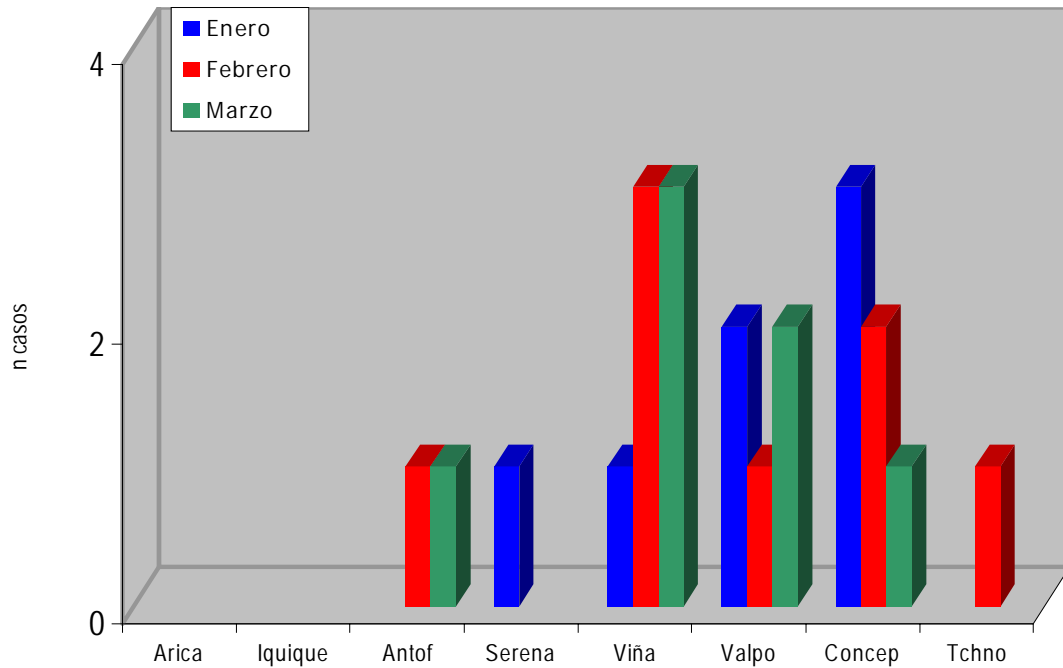
Casos de Influenza B detectados, regiones 2007



Casos de Influenza B detectados (Enero a Marzo), 2006

Entre Enero y Marzo se han detectado casos esporádicos de Influenza B en Copiapó, Valparaíso, Concepción, Talcahuano y Osorno.

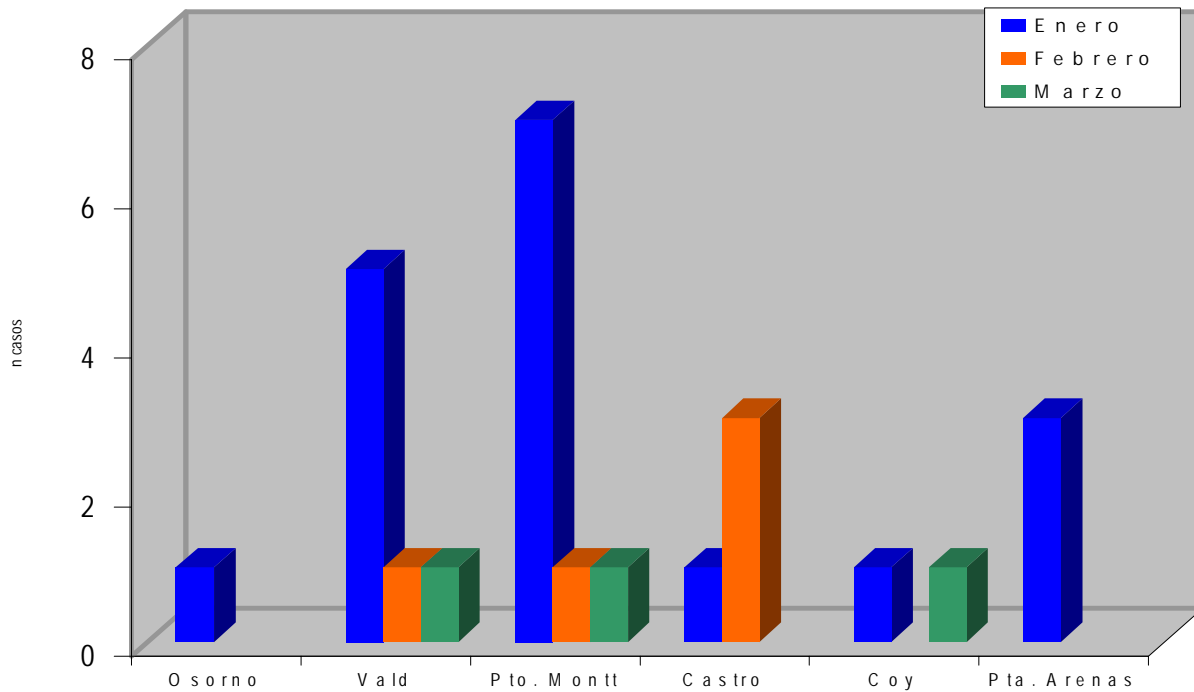
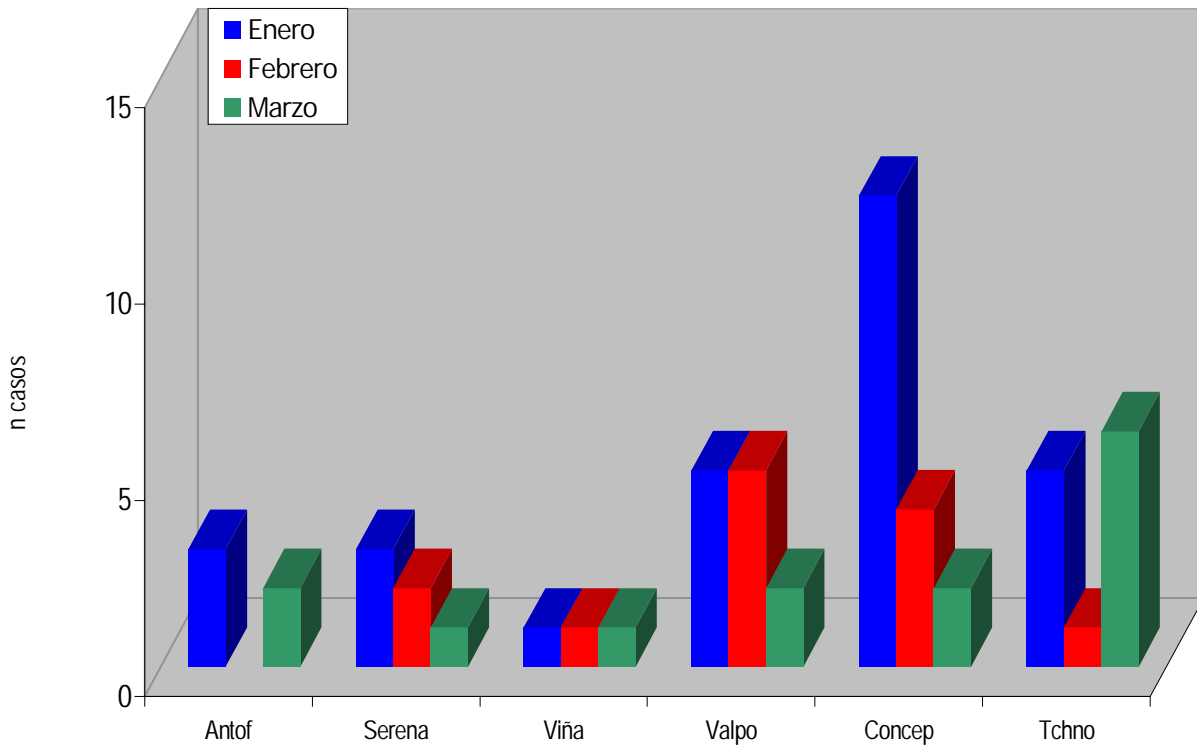
Casos de Parainfluenza detectados, regiones
Marzo 2007 (Sem Epid 13)



Con respecto al Virus Parainfluenza se han detectado casos en Antofagasta, La Serena, Viña del Mar, Valparaíso, Concepción, Talcahuano, Osorno, Valdivia, Puerto Montt, Coyhaique y Punta Arenas.

La mayor actividad se presentó en Valdivia y Puerto Montt durante Enero.

Casos de Adenovirus detectados, regiones
Marzo 2007 (Sem Epid 13)



Se han detectado casos en Antofagasta, La Serena, Viña del Mar, Valparaíso, Concepción, Talcahuano, Osorno, Valdivia, Puerto Montt, Castro y Punta Arenas.

Elaborado Por: Laboratorio de Virus Respiratorios y Exantemáticos
Subdepto. Virología Clínica. Instituto de Salud Pública de Chile
Fono: 3507436
Correo electrónico: rfasce@ispch.cl