

GOBIERNO DE CHILE  
INSTITUTO DE SALUD PÚBLICA

## VIGILANCIA DE LABORATORIO DE VIRUS RESPIRATORIOS

Etiología de Virus Respiratorios Región Metropolitana, Junio 2007

Casos de VRS detectados, regiones Junio 2007

Casos de Influenza A detectados, regiones, Junio 2007

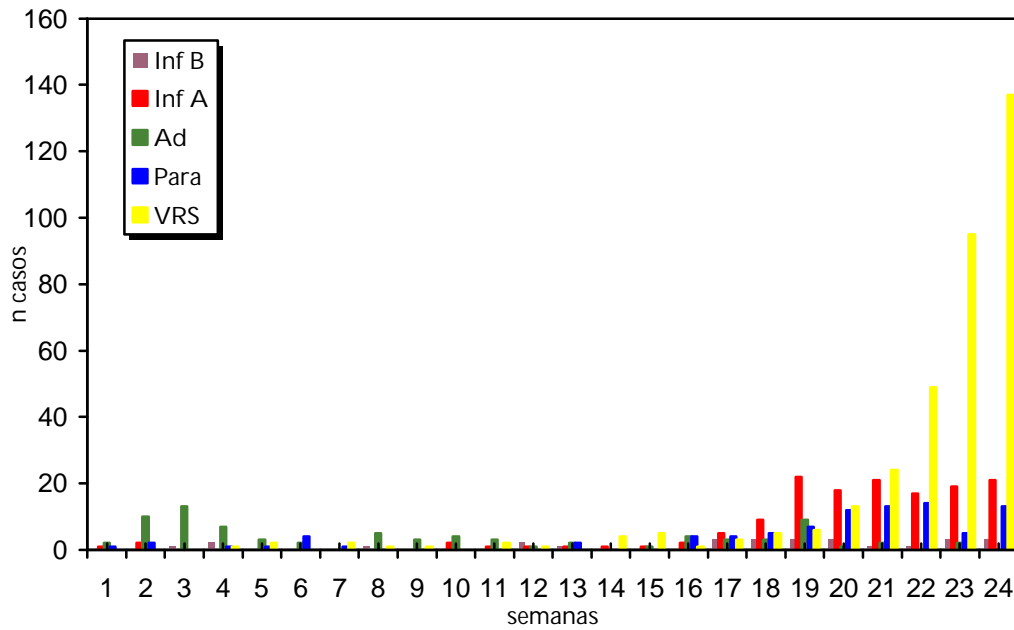
Casos de Influenza B detectados, Junio 2007

Casos de Parainfluenza detectados, regiones Junio 2007

Casos de Adenovirus detectados, regiones Junio 2007

Laboratorio de Virus Respiratorios y Exantemáticos  
Virología Clínica, Instituto de Salud Pública de Chile  
Marathón 1000, Ñuñoa - Fono: 3507436

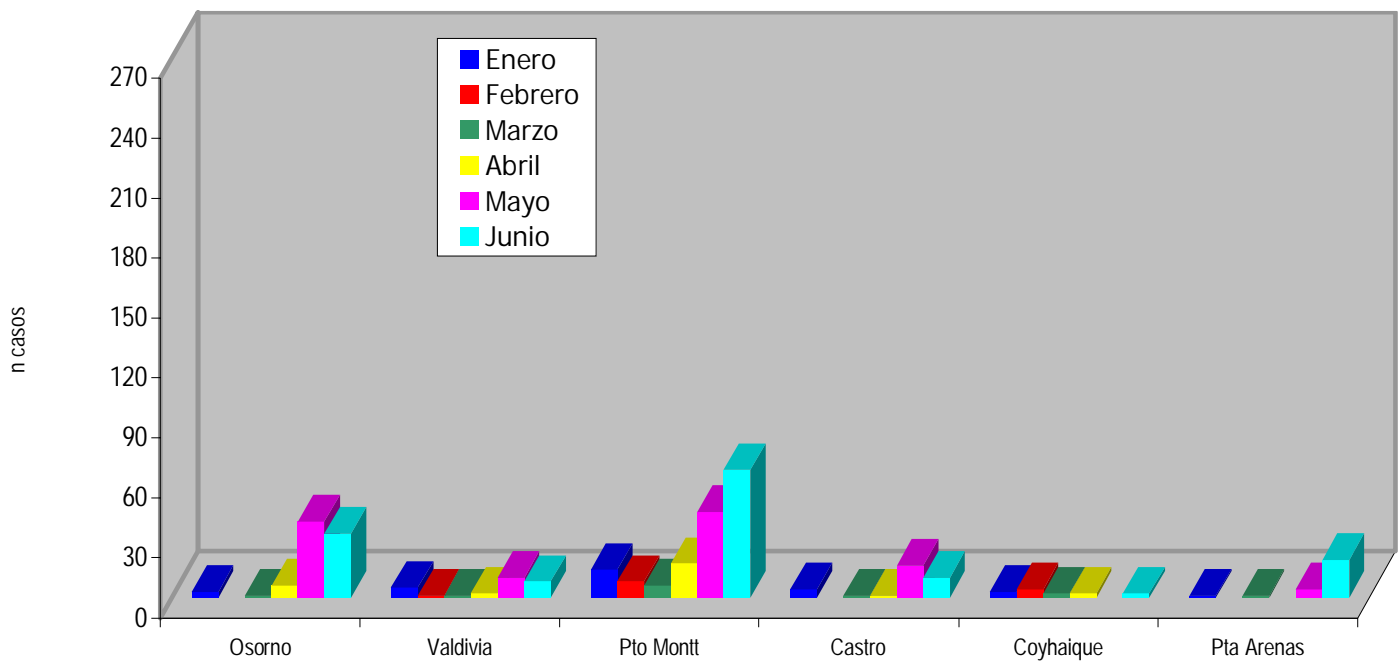
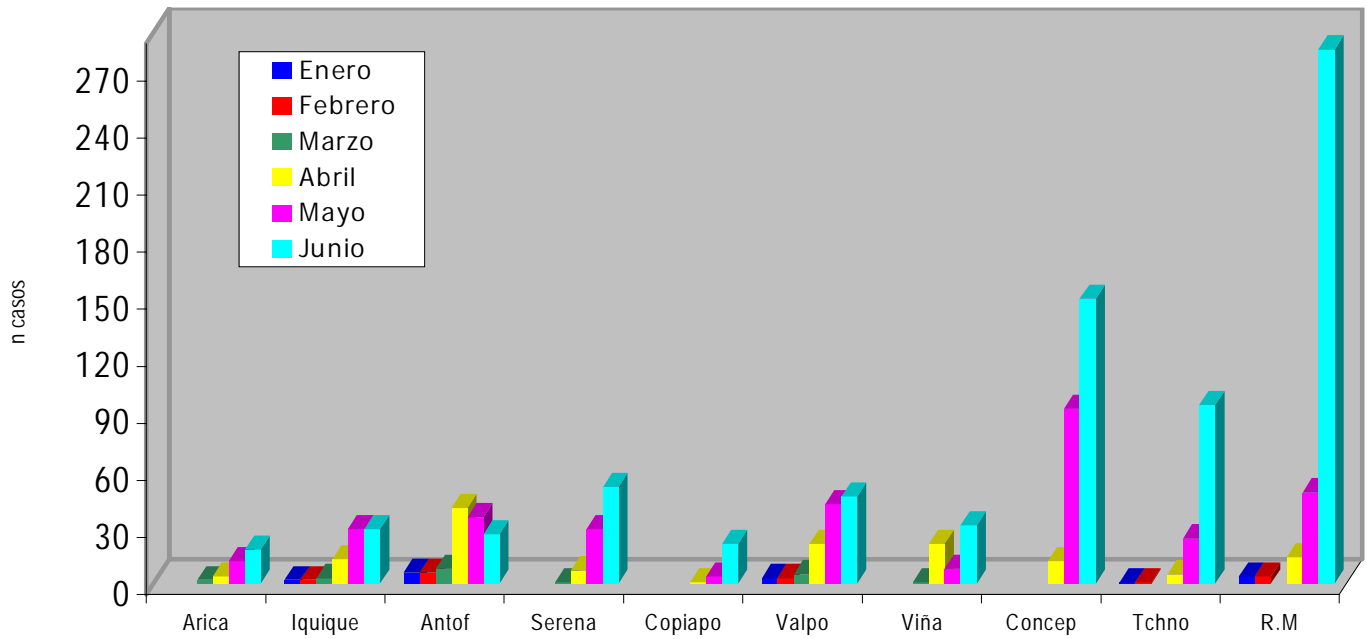
## Etiología de Virus Respiratorios Región Metropolitana, Junio 2007



**Casos de virus respiratorios detectados por semana epidemiológica (1 a 24), R.M, 2007.**

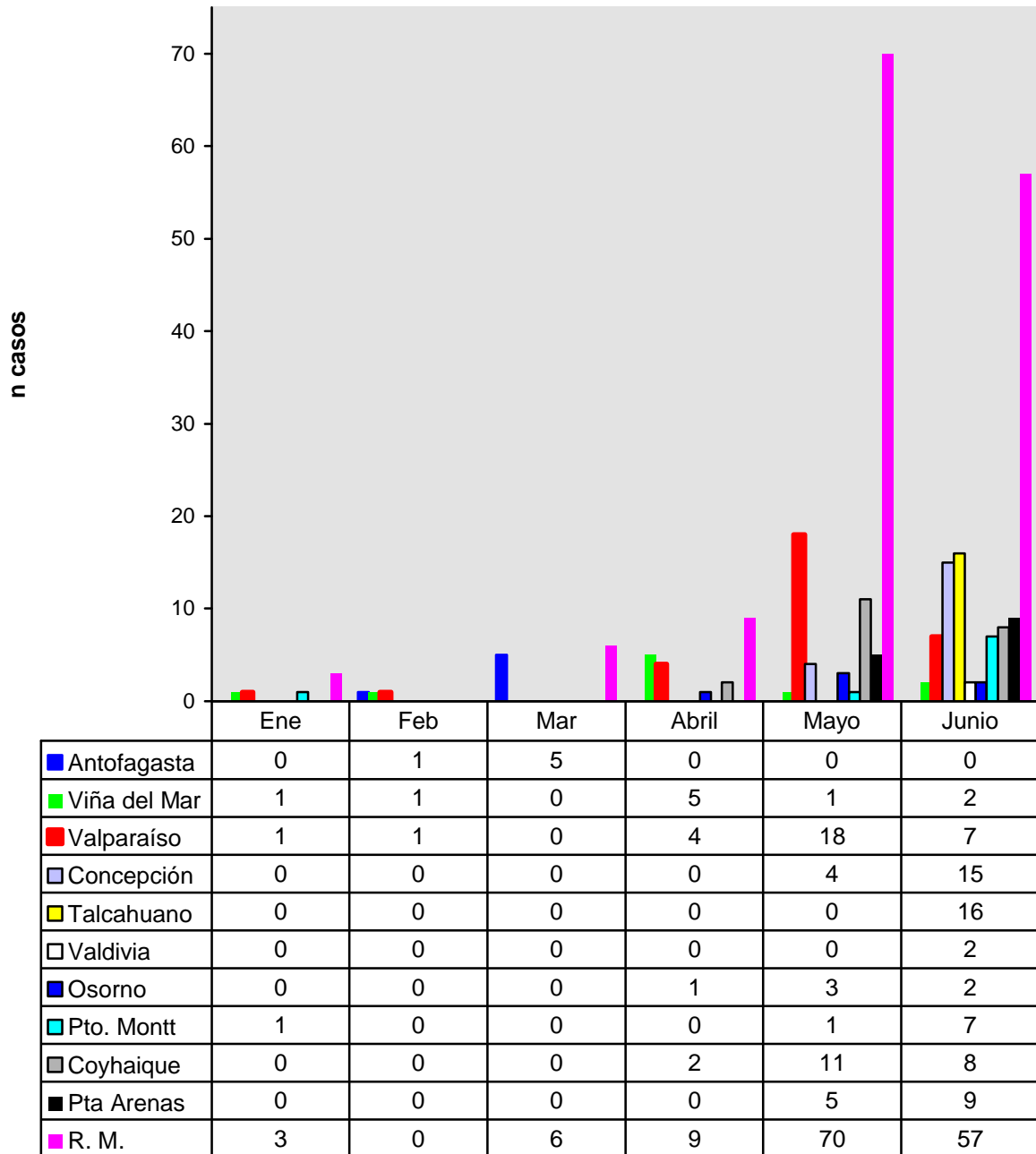
Se han detectado casos de Adenovirus (Ad) , Parainfluenza, Virus Respiratorio Sincial, Influenza A e Influenza B.

### Casos de VRS detectados, regiones Junio 2007 (Sem Epid 1-24)



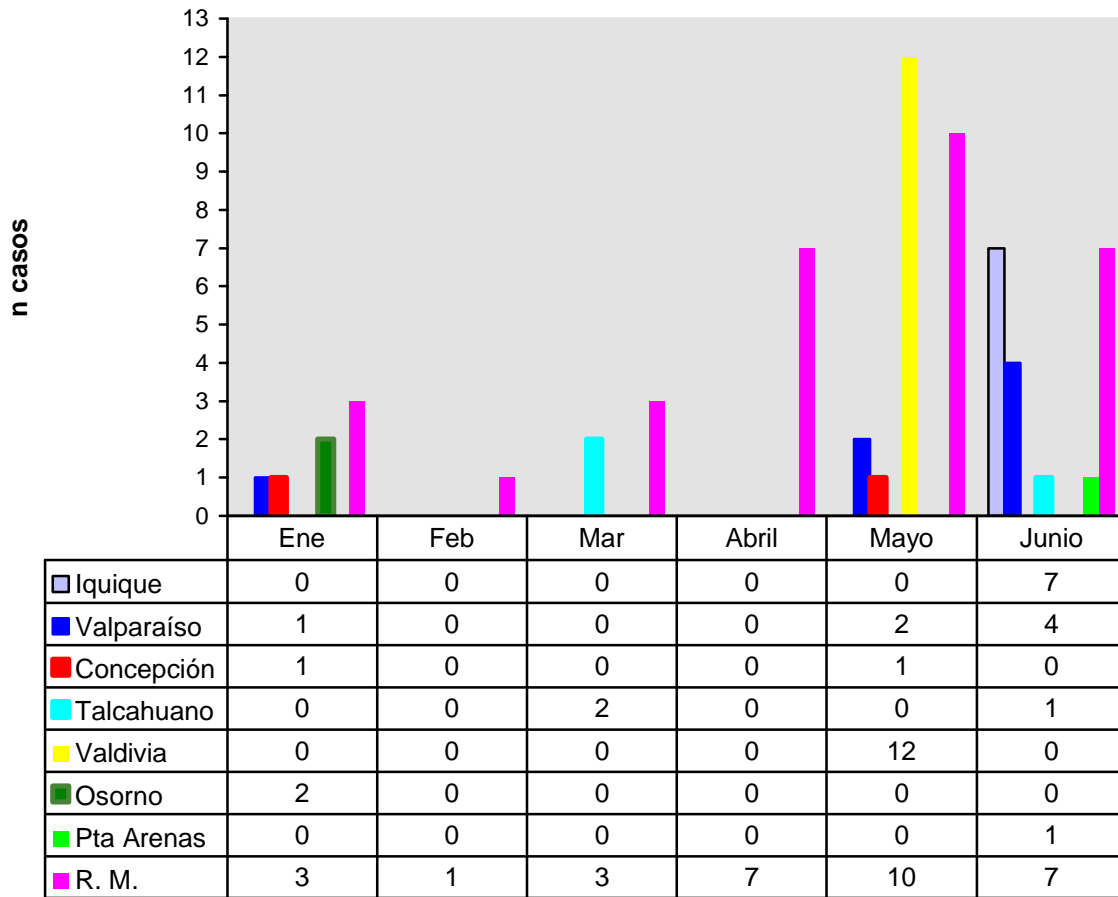
Con respecto al VRS entre Enero y Mayo se han presentado casos en todo el país, destacando principalmente Concepción, Puerto Montt y Región Metropolitana.

Casos de Influenza A detectados, regiones Enero-Junio 2007



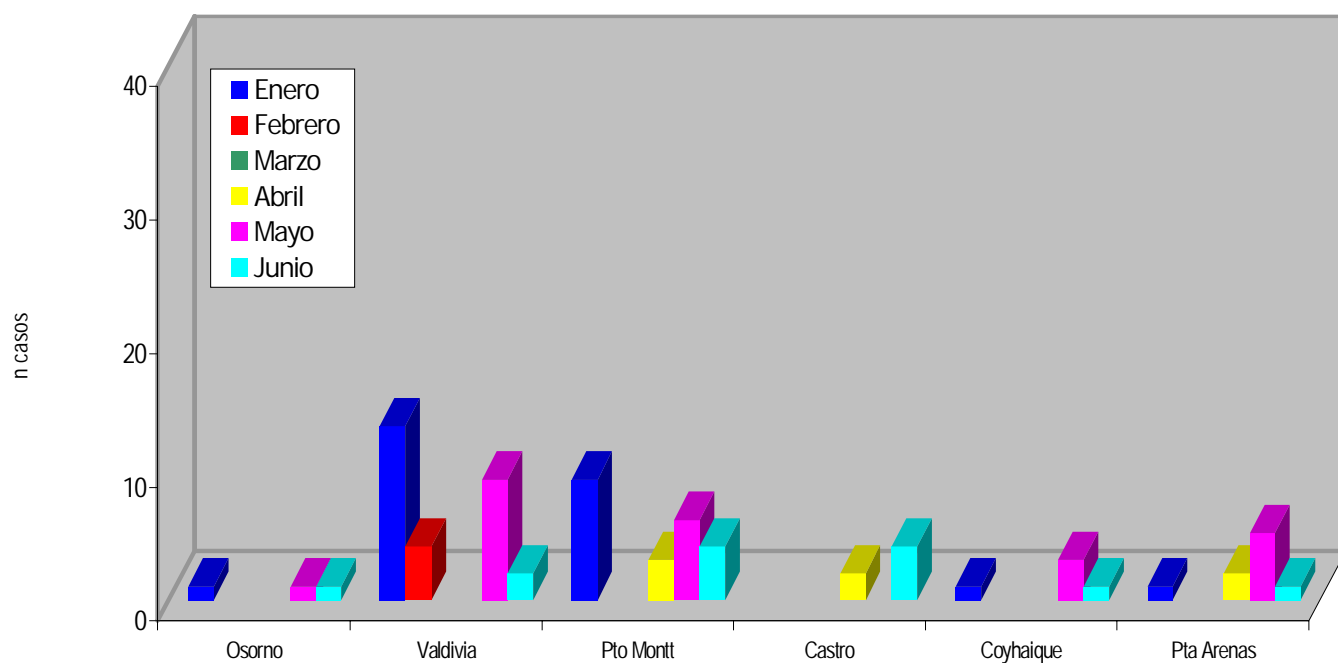
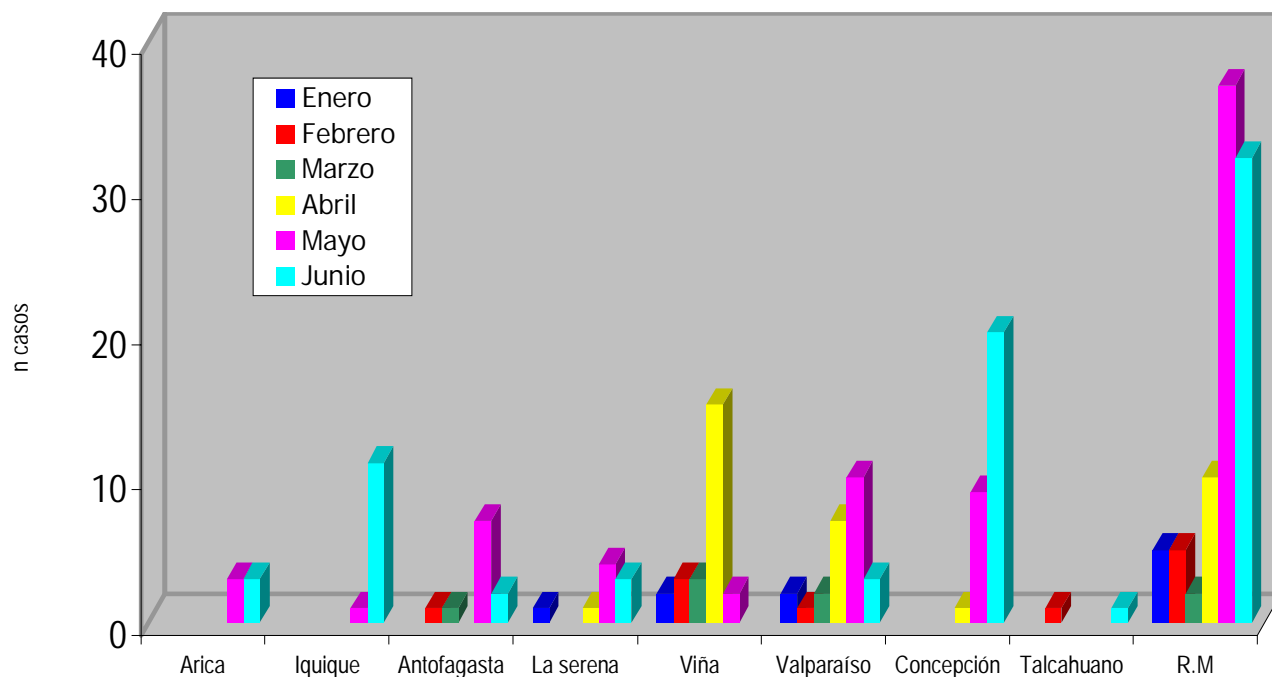
Casos de Influenza A detectados Enero a Junio, (Semanas 1-24), 2007.

### Casos de Influenza B detectados, regiones Enero-Junio 2007



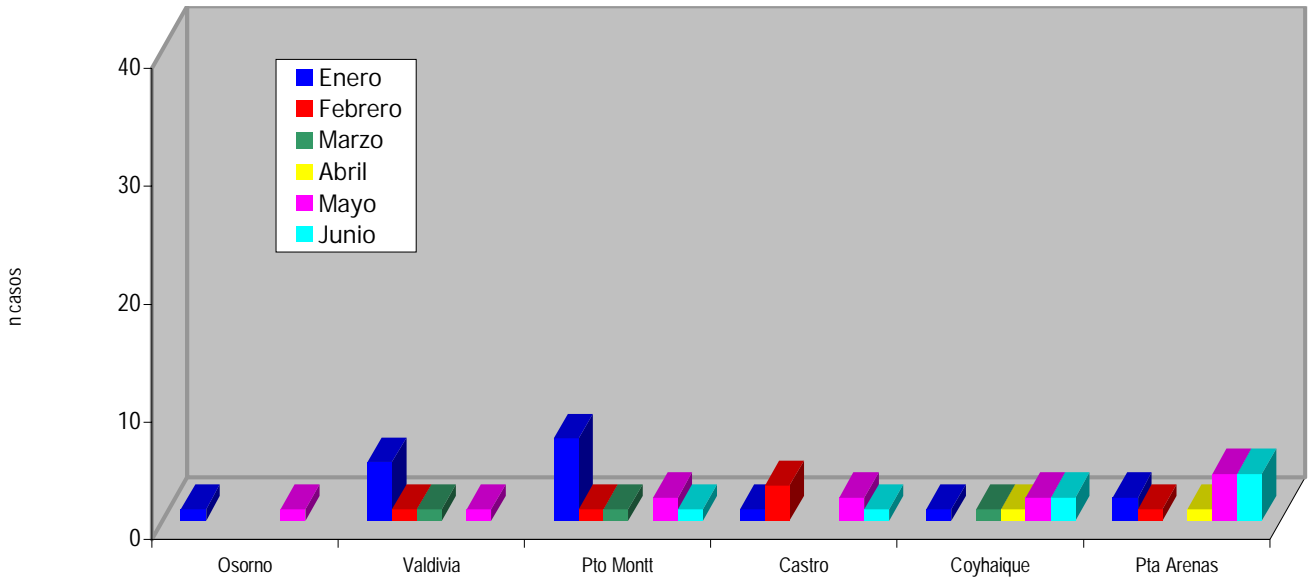
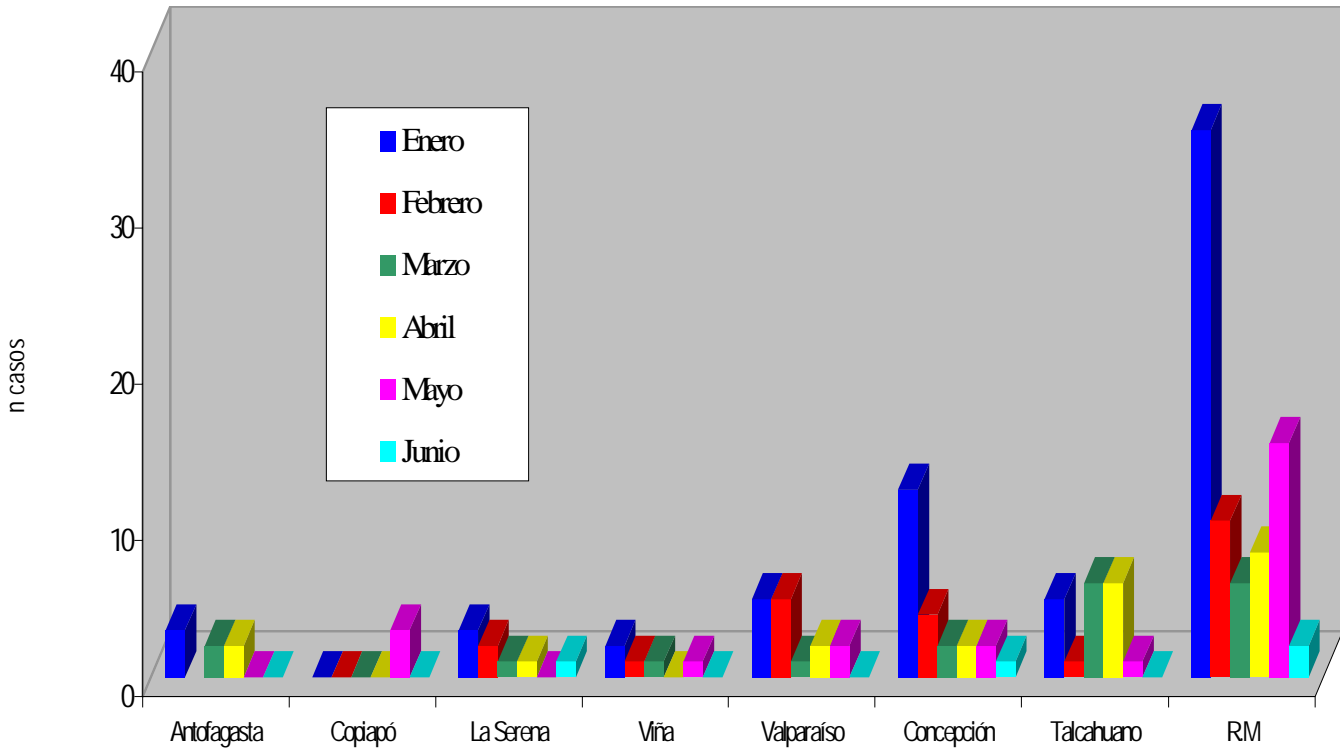
Casos de Influenza B detectados Enero a Junio (Semanas 1-24), 2007

### Casos de Parainfluenza detectados, regiones Junio 2007 (Sem Epid 1-24)



Actividad moderada se presentó en Valdivia y Puerto Montt durante Enero.  
A la fecha mayor actividad se presenta en región Metropolitana hasta la semana n° 24 de Junio.

Casos de Adenovirus detectados, regiones  
Junio 2007 (Sem Epid 1-24)



Se han detectado casos esporádicos en todas las regiones, principalmente en enero en RM.

Elaborado Por: Laboratorio de Virus Respiratorios y Exantemáticos  
Subdepto. Virología Clínica. Instituto de Salud Pública de Chile  
Fono: 3507436  
Correo electrónico: rfasce@ispch.cl