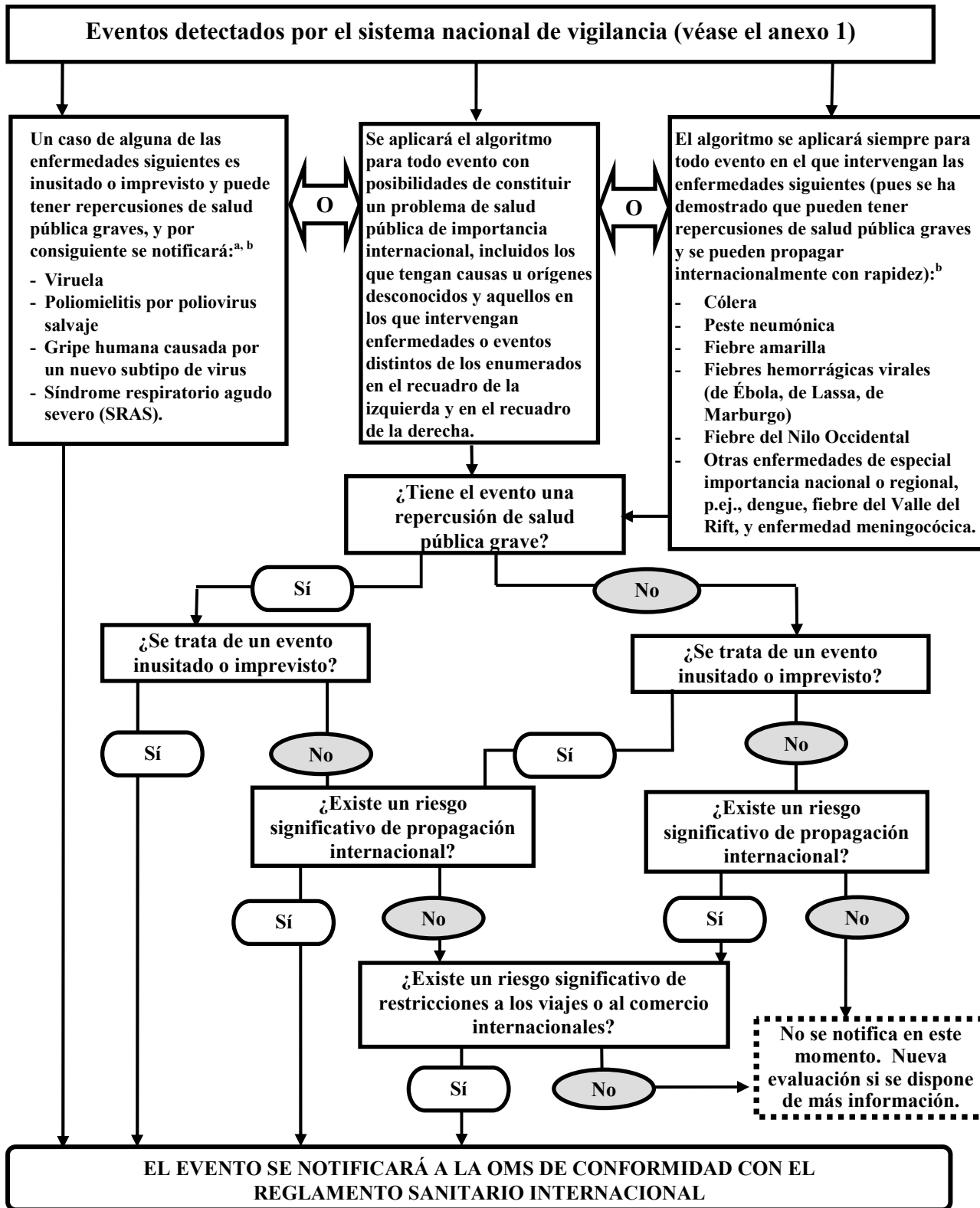


**ANEXO 2
 INSTRUMENTO DE DECISIÓN PARA LA EVALUACIÓN Y NOTIFICACIÓN DE EVENTOS QUE
 PUEDAN CONSTITUIR UNA EMERGENCIA DE SALUD PÚBLICA
 DE IMPORTANCIA INTERNACIONAL**



^a Según las definiciones de casos establecidas por la OMS.

^b Esta lista de enfermedades se utilizará exclusivamente para los fines del presente Reglamento.

EJEMPLOS DE APLICACIÓN DEL INSTRUMENTO DE DECISIÓN PARA LA EVALUACIÓN Y LA NOTIFICACIÓN DE EVENTOS QUE PUEDEN CONSTITUIR UNA EMERGENCIA DE SALUD PÚBLICA DE IMPORTANCIA INTERNACIONAL

Los ejemplos que figuran en este anexo no son vinculantes y se presentan a título indicativo, para facilitar la interpretación de los criterios del instrumento de decisión.

¿ CUMPLE EL EVENTO AL MENOS DOS DE LOS CRITERIOS SIGUIENTES?

¿Tiene el evento una repercusión de salud pública grave?	I. ¿Tiene el evento una repercusión de salud pública grave?
	1. <i>¿Es alto el número de casos y/o el número de defunciones relacionados con este tipo de evento en el lugar, el momento o la población de que se trata?</i>
	2. <i>¿Es posible que el evento tenga una gran repercusión en la salud pública?</i> EJEMPLOS DE CIRCUNSTANCIAS QUE CONTRIBUYEN A QUE LA REPERCUSIÓN EN LA SALUD PÚBLICA SEA GRANDE:
	3. <i>¿Se necesita ayuda externa para detectar e investigar el evento en curso, responder a él y controlarlo, o para prevenir nuevos casos?</i> EJEMPLOS DE CUÁNDO PUEDE NECESITARSE AYUDA:
<p align="center">¿TIENE EL EVENTO UNA REPERCUSIÓN DE SALUD PÚBLICA GRAVE? Conteste «sí» si ha contestado «sí» a las preguntas 1, 2 ó 3 <i>supra</i>.</p>	

¿Se trata de un evento inusitado o imprevisto?	II. ¿Se trata de un evento inusitado o imprevisto?
	<p>4. <i>¿Es un evento inusitado?</i></p> <p>EJEMPLOS DE EVENTOS INUSITADOS:</p> <ul style="list-style-type: none"> ✓ El evento es causado por un agente desconocido, o bien la fuente, el vehículo o la vía de transmisión son inusitados o desconocidos. ✓ La evolución de los casos (incluida la morbilidad o la letalidad) es más grave de lo previsto o presenta síntomas no habituales. ✓ La manifestación del evento mismo resulta inusual para la zona, la estación o la población.
	<p>5. <i>¿Es un evento imprevisto desde una perspectiva de salud pública?</i></p> <p>EJEMPLOS DE EVENTOS IMPREVISTOS:</p> <ul style="list-style-type: none"> ✓ Evento causado por una enfermedad o un agente ya eliminado o erradicado del Estado Parte o no notificado anteriormente.
	<p>¿SE TRATA DE UN EVENTO INUSITADO O IMPREVISTO? Conteste «sí» si ha contestado «sí» a las preguntas 4 ó 5 <i>supra</i>.</p>

¿Existe un riesgo significativo de propagación internacional?	III. ¿Existe un riesgo significativo de propagación internacional?
	<p>6. <i>¿Hay pruebas de una relación epidemiológica con eventos similares ocurridos en otros Estados Partes?</i></p>
	<p>7. <i>¿Hay algún factor que alerte sobre el posible desplazamiento transfronterizo del agente, vehículo o huésped?</i></p> <p>EJEMPLOS DE CIRCUNSTANCIAS QUE PUEDEN PREDISPONER PARA LA PROPAGACIÓN INTERNACIONAL:</p> <ul style="list-style-type: none"> ✓ Cuando hay pruebas de propagación local, un caso índice (u otros casos relacionados) con antecedentes en el curso del mes anterior de: <ul style="list-style-type: none"> - viaje internacional (o lapso equivalente al periodo de incubación si se conoce el patógeno) - participación en una reunión internacional (peregrinación, acontecimiento deportivo, conferencia, etc.) - estrecho contacto con un viajero internacional o una población muy móvil. ✓ Evento causado por una contaminación ambiental que puede traspasar las fronteras internacionales. ✓ Evento ocurrido en una zona de intenso tráfico internacional con limitada capacidad de control sanitario o de detección o descontaminación ambiental.
	<p>¿EXISTE UN RIESGO SIGNIFICATIVO DE PROPAGACIÓN INTERNACIONAL? Conteste «sí» si ha contestado «sí» a las preguntas 6 ó 7 <i>supra</i>.</p>

¿Existe un riesgo de restricciones internacionales?	IV. ¿Existe un riesgo significativo de restricciones internacionales a los viajes o al comercio?
	8. <i>¿A raíz de eventos similares anteriores se impusieron restricciones internacionales al comercio o los viajes?</i>
	9. <i>¿Se sospecha o se sabe que la fuente es un alimento, el agua o cualquier otra mercancía que pueda estar contaminada y que se haya exportado a otros Estados o importado de otros Estados?</i>
	10. <i>¿Se ha producido el evento en conexión con alguna reunión internacional o en una zona de intenso turismo internacional?</i>
	11. <i>¿Ha dado lugar el evento a solicitudes de más información por parte de funcionarios extranjeros o medios de comunicación internacionales?</i>
	¿EXISTE UN RIESGO SIGNIFICATIVO DE RESTRICCIONES INTERNACIONALES AL COMERCIO O A LOS VIAJES? Conteste «sí» si ha contestado «sí» a las preguntas 8, 9, 10 u 11 <i>supra</i>.

Los Estados Partes que hayan contestado «sí» a la pregunta sobre si el evento satisface dos de los cuatro criterios (I-IV) anteriores deberán cursar una notificación a la OMS con arreglo al artículo 6 del Reglamento Sanitario Internacional.